

Результаты обследования учащегося 2-го класса в конце учебного года (2014 г.)

Регион: Красноярский край

Код класса: 0201

Код ОУ: 310080

Название или номер ОУ: МАОУ СОШ № 8 г. Назарово

Учащийся: 24-310080-0201-00001704

○ — Учащийся
● — Класс

5: □ Низкая □ Средняя □ Высокая

Проблемные зоны (см. Бланк 2 "Самооценка"):

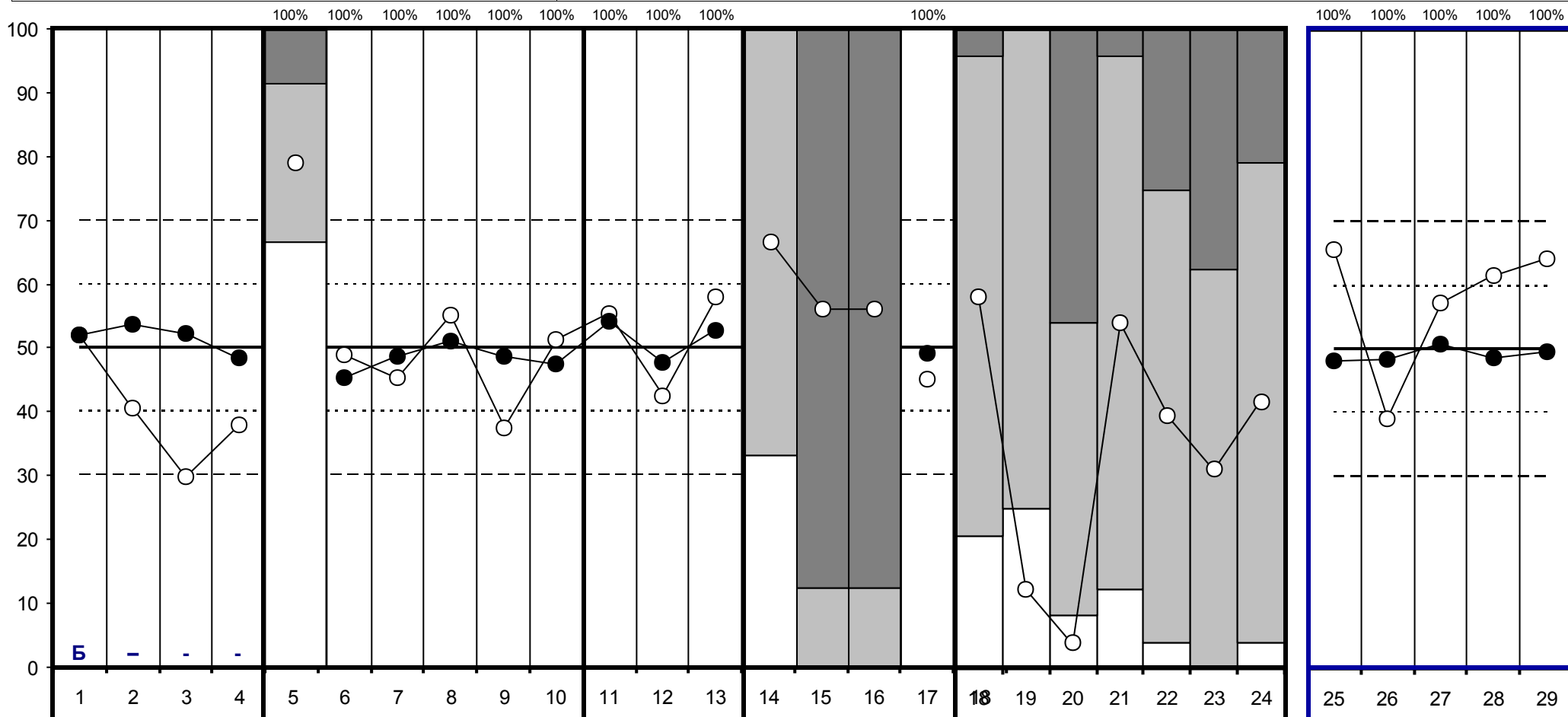
Нет проблемных зон

14: □ Ниже нормы □ Норма □ Выше нормы

15: □ Гр. Здоровья 4 □ Гр. Здоровья 3 □ Гр. Здоровья 2 □ Гр. Здоровья 1

16: □ Освобожден □ Вспомогательная □ Основная

18-24: □ Низкий □ Средний □ Высокий



Б - достиг базового уровня
- - не достиг базового уровня

- Познавательная сфера**
1. Математика
 2. Русский язык
 3. Чтение (литературный текст)
 4. Чтение (информационный текст)

- Индивидуально-личностные особенности ребенка**
5. Самооценка
 6. Эмоциональное отношение к школьной жизни
 7. Мотивация
 8. Усвоение норм поведения в школе
 9. Успешность функционирования в роли ученика
 10. Взаимодействие со сверстниками

- Семья как ресурс адаптации учащегося 2 класса**
11. Установки родителей по отношению к школьному обучению
 12. Поддержка семьи и условия для обучения ребенка
 13. Нагрузки ребенка

- Ресурсы здоровья**
14. Возрастное соответствие массы тела и роста
 15. Группа здоровья
 16. Физкультурная группа
 17. Индивидуальные особенности здоровья

18. Уровень освоения учеником программы по математике
19. Уровень освоения учеником программы по русскому языку
20. Уровень освоения учеником программы по чтению
21. Уровень готовности ребенка к обучению в 3-м классе глазами учителя
22. Уровень готовности ребенка к обучению в 3-м классе глазами родителя
23. Уровень адаптации ученика к обучению в школе глазами учителя
24. Уровень адаптации ученика к обучению в школе глазами родителя

- Эмоциональные проблемы и цена адаптации ребенка к школе**
25. Агрессивность
 26. Гиперактивность
 27. Стресс
 28. Тревожность
 29. Цена адаптации ребенка к школе

Результаты обследования учащегося 2-го класса в конце учебного года (2014 г.)

Регион: Красноярский край

Код класса: 0201

Код ОУ: 310080

Название или номер ОУ: МАОУ СОШ № 8 г. Назарово

Учащийся: 24-310080-0201-00001707

○ Учащийся
● Класс

5: □ Низкая □ Средняя □ Высокая

Проблемные зоны (см. Бланк 2 "Самооценка"): 1,2,8

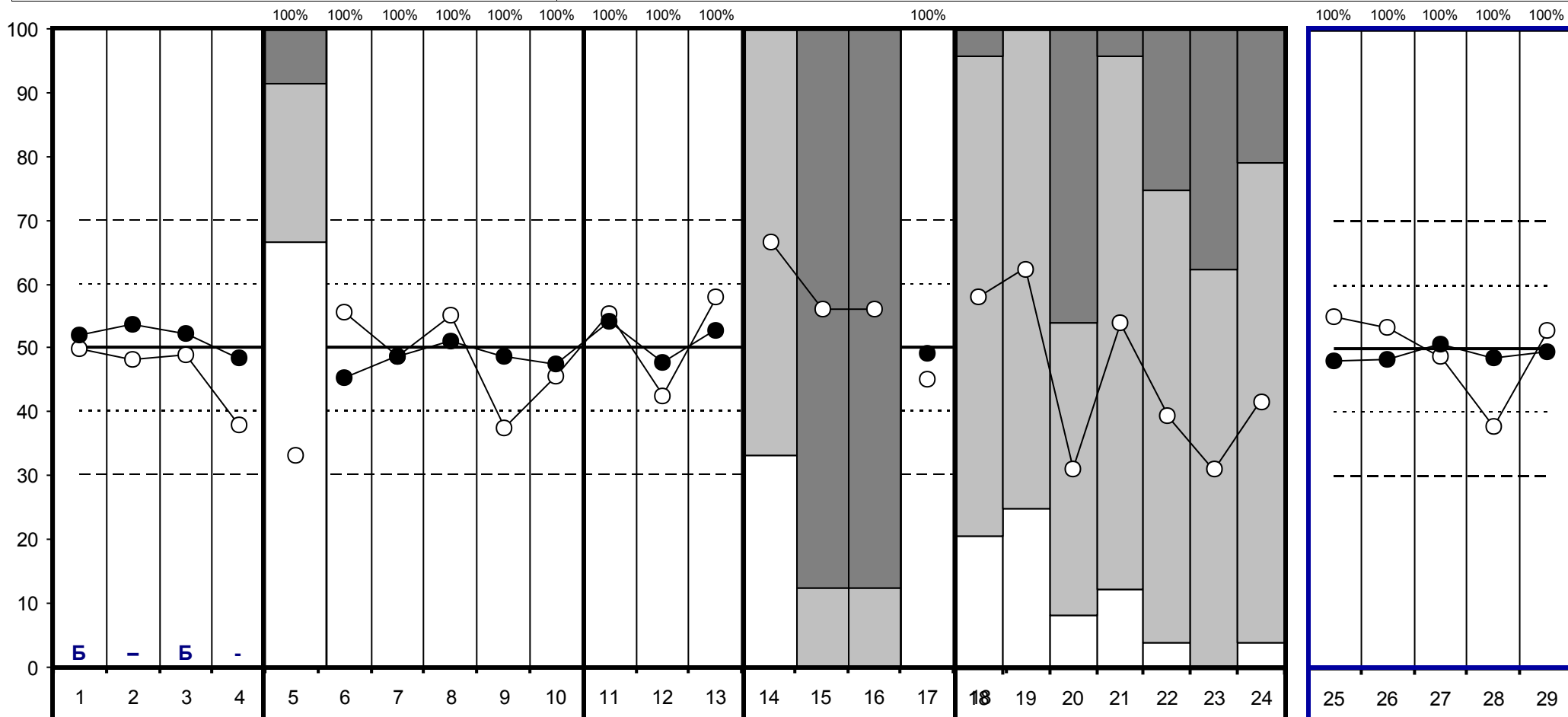
1,2,8

14: □ Ниже нормы □ Норма □ Выше нормы

15: □ Гр. Здоровья 4 □ Гр. Здоровья 3 □ Гр. Здоровья 2 □ Гр. Здоровья 1

16: □ Освобожден □ Вспомогательная □ Основная

18-24: □ Низкий □ Средний □ Высокий



Б - достиг базового уровня
- - не достиг базового уровня

Познавательная сфера

1. Математика
2. Русский язык
3. Чтение (литературный текст)
4. Чтение (информационный текст)

Индивидуально-личностные особенности ребенка

5. Самооценка
6. Эмоциональное отношение к школьной жизни
7. Мотивация
8. Усвоение норм поведения в школе
9. Успешность функционирования в роли ученика
10. Взаимодействие со сверстниками

Семья как ресурс адаптации учащегося 2 класса

11. Установки родителей по отношению к школьному обучению
12. Поддержка семьи и условия для обучения ребенка
13. Нагрузки ребенка

Ресурсы здоровья

14. Возрастное соответствие массы тела и роста
15. Группа здоровья
16. Физкультурная группа
17. Индивидуальные особенности здоровья

18. Уровень освоения учеником программы по математике

19. Уровень освоения учеником программы по русскому языку

20. Уровень освоения учеником программы по чтению

21. Уровень готовности ребенка к обучению в 3-м классе глазами учителя
22. Уровень готовности ребенка к обучению в 3-м классе глазами родителя
23. Уровень адаптации ученика к обучению в школе глазами учителя
24. Уровень адаптации ученика к обучению в школе глазами родителя

Эмоциональные проблемы и цена адаптации ребенка к школе

25. Агрессивность
26. Гиперактивность
27. Стресс
28. Тревожность
29. Цена адаптации ребенка к школе

Результаты обследования учащегося 2-го класса в конце учебного года (2014 г.)

Регион: Красноярский край

Код класса: 0201

Код ОУ: 310080

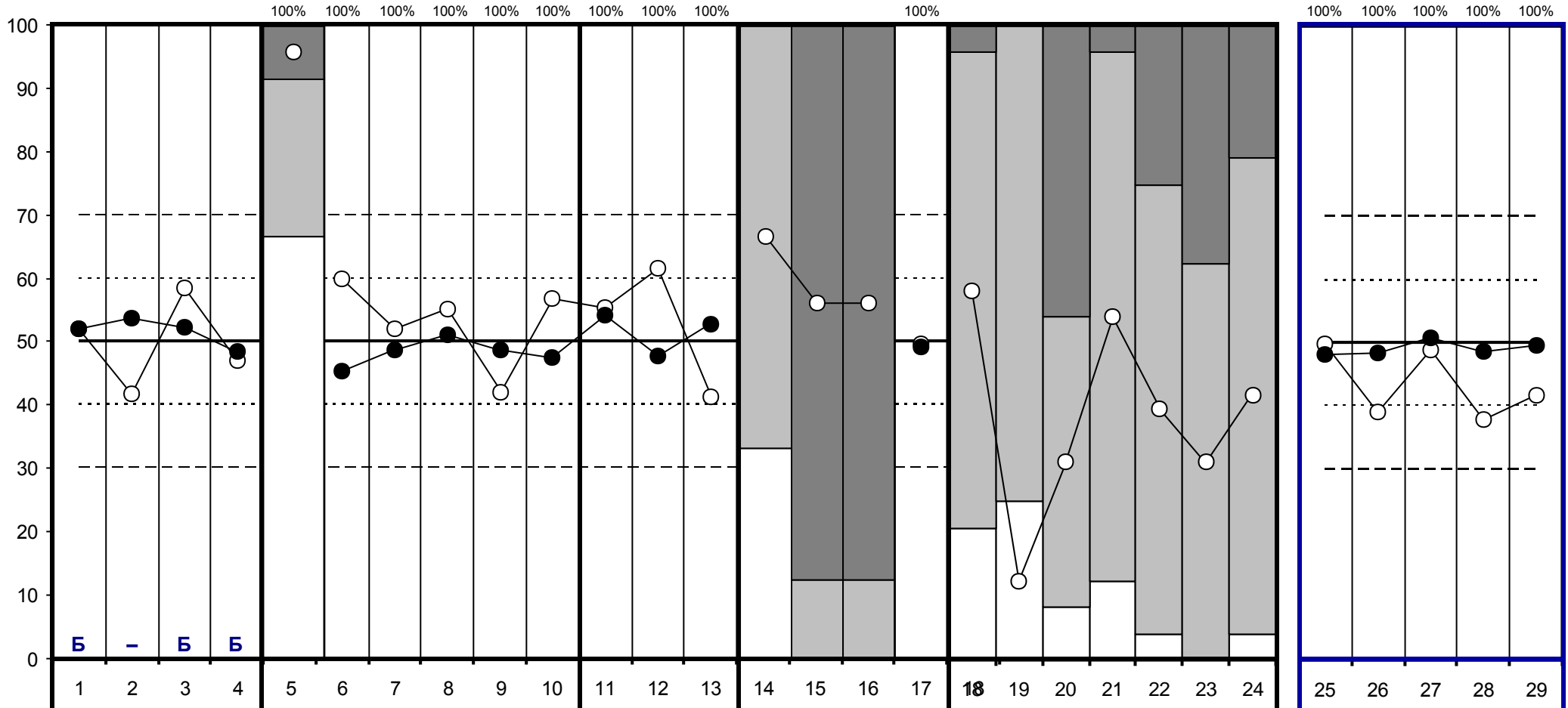
Название или номер ОУ: МАОУ СОШ № 8 г. Назарово

Учащийся: 24-310080-0201-00001708

○ — Учащийся
● — Класс

5: □ Низкая □ Средняя □ Высокая
Проблемные зоны (см. Бланк 2 "Самооценка"):
Нет проблемных зон

14: □ Ниже нормы □ Норма □ Выше нормы
15: □ Гр. Здоровья 4 □ Гр. Здоровья 3 □ Гр. Здоровья 2 □ Гр. Здоровья 1
16: □ Освобожден □ Вспомогательная □ Основная
18-24: □ Низкий □ Средний □ Высокий



Б - достиг базового уровня
- - не достиг базового уровня

- Познавательная сфера**
1. Математика
 2. Русский язык
 3. Чтение (литературный текст)
 4. Чтение (информационный текст)

- Индивидуально-личностные особенности ребенка**
5. Самооценка
 6. Эмоциональное отношение к школьной жизни
 7. Мотивация
 8. Усвоение норм поведения в школе
 9. Успешность функционирования в роли ученика
 10. Взаимодействие со сверстниками

- Семья как ресурс адаптации учащегося 2 класса**
11. Установки родителей по отношению к школьному обучению
 12. Поддержка семьи и условия для обучения ребенка
 13. Нагрузки ребенка

- Ресурсы здоровья**
14. Возрастное соответствие массы тела и роста
 15. Группа здоровья
 16. Физкультурная группа
 17. Индивидуальные особенности здоровья

18. Уровень освоения учеником программы по математике
19. Уровень освоения учеником программы по русскому языку
20. Уровень освоения учеником программы по чтению
21. Уровень готовности ребенка к обучению в 3-м классе глазами учителя
22. Уровень готовности ребенка к обучению в 3-м классе глазами родителя
23. Уровень адаптации ученика к обучению в школе глазами учителя
24. Уровень адаптации ученика к обучению в школе глазами родителя

- Эмоциональные проблемы и цена адаптации ребенка к школе**
25. Агрессивность
 26. Гиперактивность
 27. Стресс
 28. Тревожность
 29. Цена адаптации ребенка к школе

Результаты обследования учащегося 2-го класса в конце учебного года (2014 г.)

Регион: Красноярский край

Код класса: 0201

Код ОУ: 310080

Название или номер ОУ: МАОУ СОШ № 8 г. Назарово

Учащийся: 24-310080-0201-00001709

○ — Учащийся
● — Класс

5: □ Низкая □ Средняя □ Высокая

Проблемные зоны (см. Бланк 2 "Самооценка"): 1,2,8

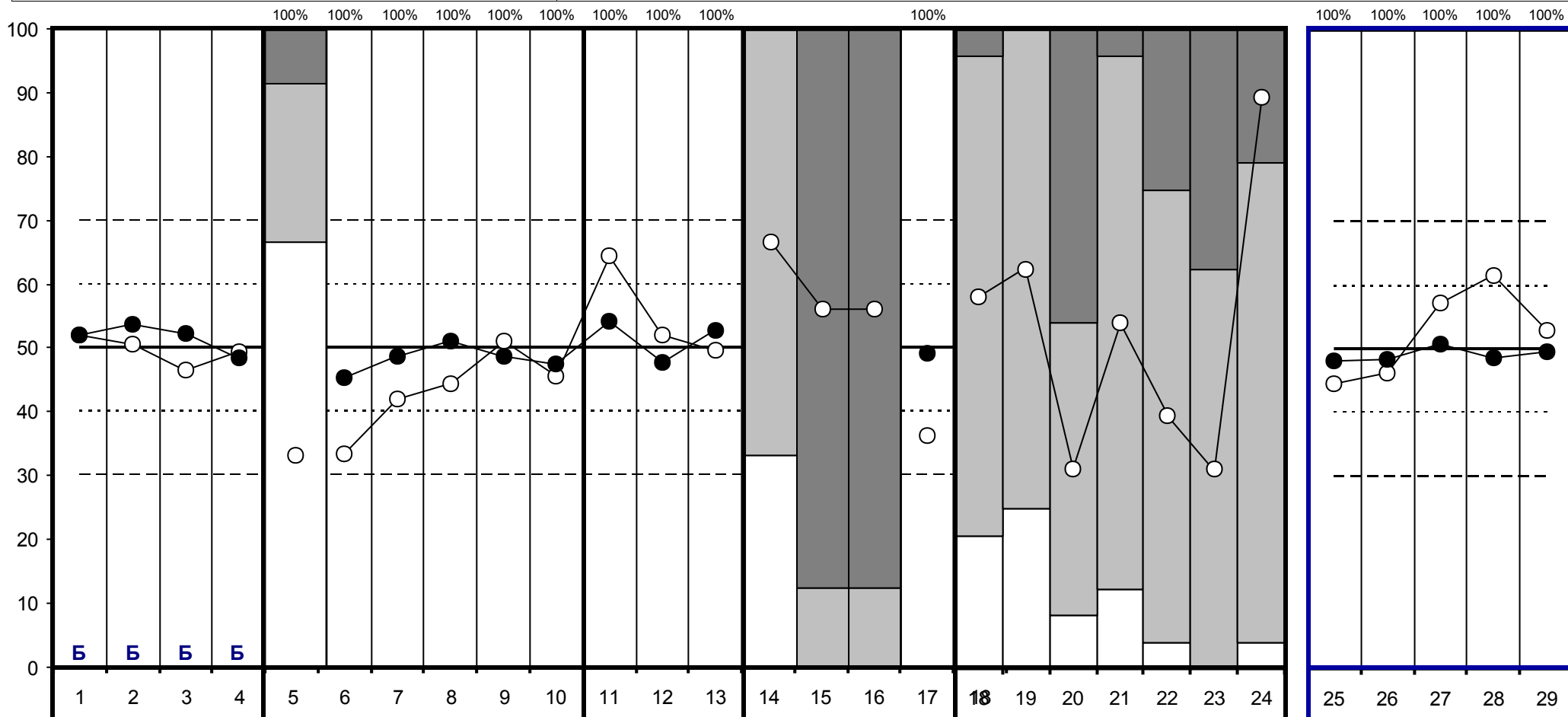
1,2,8

14: □ Ниже нормы □ Норма □ Выше нормы

15: □ Гр. Здоровья 4 □ Гр. Здоровья 3 □ Гр. Здоровья 2 □ Гр. Здоровья 1

16: □ Освобожден □ Вспомогательная □ Основная

18-24: □ Низкий □ Средний □ Высокий



Б - достиг базового уровня
- - не достиг базового уровня

- Познавательная сфера**
1. Математика
 2. Русский язык
 3. Чтение (литературный текст)
 4. Чтение (информационный текст)

- Индивидуально-личностные особенности ребенка**
5. Самооценка
 6. Эмоциональное отношение к школьной жизни
 7. Мотивация
 8. Усвоение норм поведения в школе
 9. Успешность функционирования в роли ученика
 10. Взаимодействие со сверстниками

- Семья как ресурс адаптации учащегося 2 класса**
11. Установки родителей по отношению к школьному обучению
 12. Поддержка семьи и условия для обучения ребенка
 13. Нагрузки ребенка

- Ресурсы здоровья**
14. Возрастное соответствие массы тела и роста
 15. Группа здоровья
 16. Физкультурная группа
 17. Индивидуальные особенности здоровья

18. Уровень освоения учеником программы по математике
19. Уровень освоения учеником программы по русскому языку
20. Уровень освоения учеником программы по чтению
21. Уровень готовности ребенка к обучению в 3-м классе глазами учителя
22. Уровень готовности ребенка к обучению в 3-м классе глазами родителя
23. Уровень адаптации ученика к обучению в школе глазами учителя
24. Уровень адаптации ученика к обучению в школе глазами родителя

- Эмоциональные проблемы и цена адаптации ребенка к школе**
25. Агрессивность
 26. Гиперактивность
 27. Стресс
 28. Тревожность
 29. Цена адаптации ребенка к школе

Результаты обследования учащегося 2-го класса в конце учебного года (2014 г.)

Регион: Красноярский край

Код класса: 0201

Код ОУ: 310080

Название или номер ОУ: МАОУ СОШ № 8 г. Назарово

Учащийся: 24-310080-0201-00001735

○ Учащийся
● Класс

5: □ Низкая □ Средняя □ Высокая

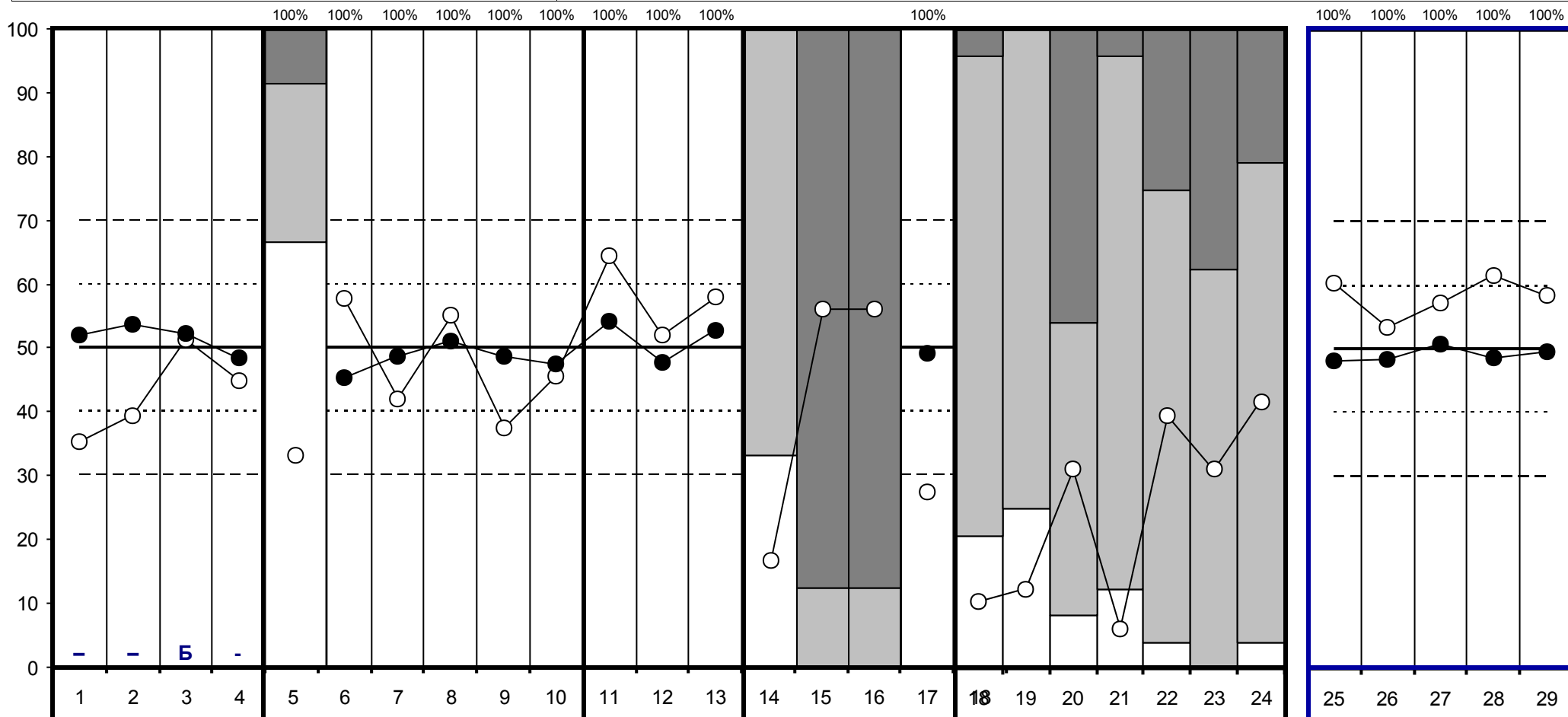
Проблемные зоны (см. Бланк 2 "Самооценка"): 5

14: □ Ниже нормы □ Норма □ Выше нормы

15: □ Гр. Здоровья 4 □ Гр. Здоровья 3 □ Гр. Здоровья 2 □ Гр. Здоровья 1

16: □ Освобожден □ Вспомогательная □ Основная

18-24: □ Низкий □ Средний □ Высокий



Б - достиг базового уровня
- - не достиг базового уровня

- Познавательная сфера**
1. Математика
 2. Русский язык
 3. Чтение (литературный текст)
 4. Чтение (информационный текст)

- Индивидуально-личностные особенности ребенка**
5. Самооценка
 6. Эмоциональное отношение к школьной жизни
 7. Мотивация
 8. Усвоение норм поведения в школе
 9. Успешность функционирования в роли ученика
 10. Взаимодействие со сверстниками

- Семья как ресурс адаптации учащегося 2 класса**
11. Установки родителей по отношению к школьному обучению
 12. Поддержка семьи и условия для обучения ребенка
 13. Нагрузки ребенка

- Ресурсы здоровья**
14. Возрастное соответствие массы тела и роста
 15. Группа здоровья
 16. Физкультурная группа
 17. Индивидуальные особенности здоровья

18. Уровень освоения учеником программы по математике
19. Уровень освоения учеником программы по русскому языку
20. Уровень освоения учеником программы по чтению
21. Уровень готовности ребенка к обучению в 3-м классе глазами учителя
22. Уровень готовности ребенка к обучению в 3-м классе глазами родителя
23. Уровень адаптации ученика к обучению в школе глазами учителя
24. Уровень адаптации ученика к обучению в школе глазами родителя

- Эмоциональные проблемы и цена адаптации ребенка к школе**
25. Агрессивность
 26. Гиперактивность
 27. Стресс
 28. Тревожность
 29. Цена адаптации ребенка к школе

Результаты обследования учащегося 2-го класса в конце учебного года (2014 г.)

Регион: Красноярский край

Код класса: 0201

Код ОУ: 310080

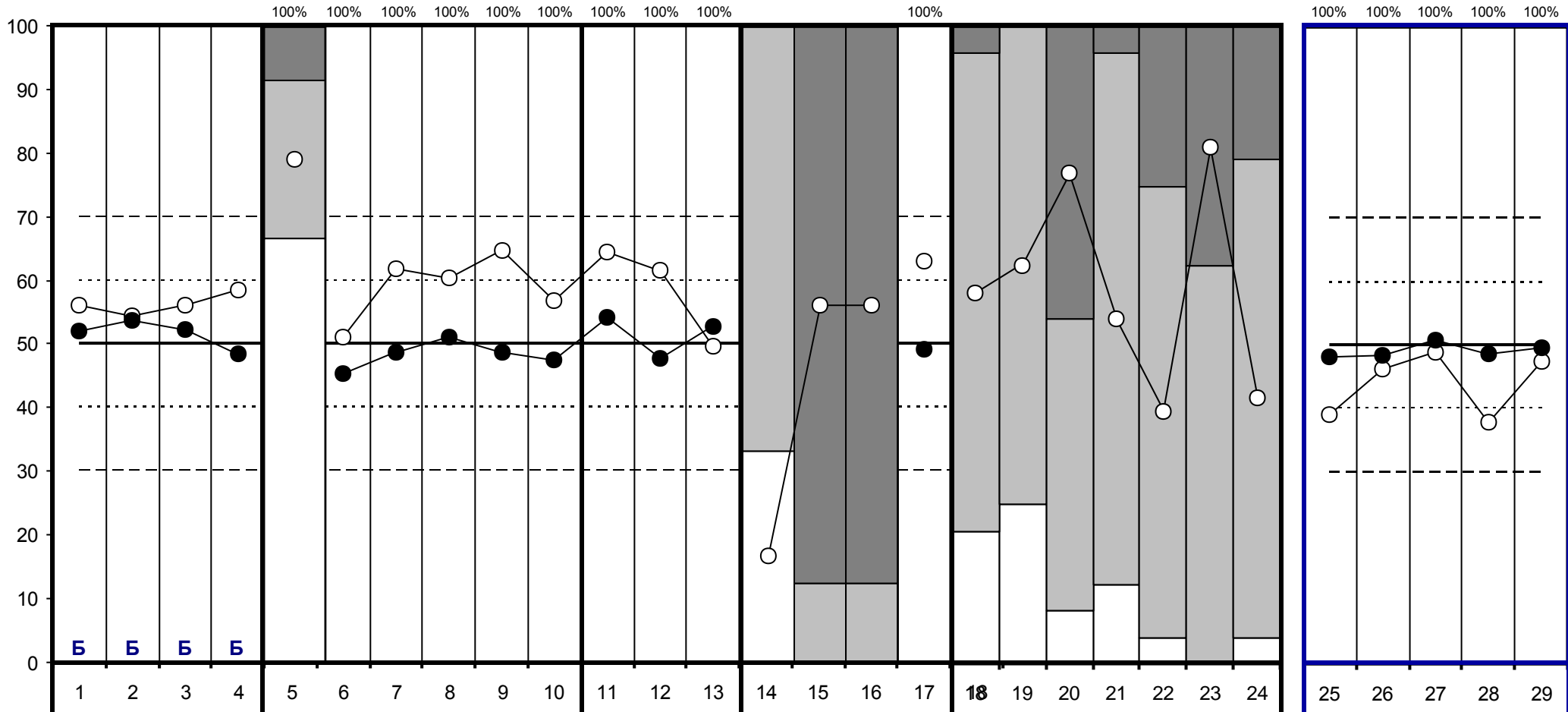
Название или номер ОУ: МАОУ СОШ № 8 г.Назарово

Учащийся: 24-310080-0201-00001736

○ — Учащийся
● — Класс

5: □ Низкая □ Средняя □ Высокая
Проблемные зоны (см. Бланк 2 "Самооценка"):
Нет проблемных зон

14: □ Ниже нормы □ Норма □ Выше нормы
15: □ Гр. Здоровья 4 □ Гр. Здоровья 3 □ Гр. Здоровья 2 □ Гр. Здоровья 1
16: □ Освобожден □ Вспомогательная □ Основная
18-24: □ Низкий □ Средний □ Высокий



Б - достиг базового уровня
- - не достиг базового уровня

- Познавательная сфера**
1. Математика
 2. Русский язык
 3. Чтение (литературный текст)
 4. Чтение (информационный текст)

- Индивидуально-личностные особенности ребенка**
5. Самооценка
 6. Эмоциональное отношение к школьной жизни
 7. Мотивация
 8. Усвоение норм поведения в школе
 9. Успешность функционирования в роли ученика
 10. Взаимодействие со сверстниками

- Семья как ресурс адаптации учащегося 2 класса**
11. Установки родителей по отношению к школьному обучению
 12. Поддержка семьи и условия для обучения ребенка
 13. Нагрузки ребенка

- Ресурсы здоровья**
14. Возрастное соответствие массы тела и роста
 15. Группа здоровья
 16. Физкультурная группа
 17. Индивидуальные особенности здоровья

18. Уровень освоения учеником программы по математике
19. Уровень освоения учеником программы по русскому языку
20. Уровень освоения учеником программы по чтению
21. Уровень готовности ребенка к обучению в 3-м классе глазами учителя
22. Уровень готовности ребенка к обучению в 3-м классе глазами родителя
23. Уровень адаптации ученика к обучению в школе глазами учителя
24. Уровень адаптации ученика к обучению в школе глазами родителя

- Эмоциональные проблемы и цена адаптации ребенка к школе**
25. Агрессивность
 26. Гиперактивность
 27. Стресс
 28. Тревожность
 29. Цена адаптации ребенка к школе

Результаты обследования учащегося 2-го класса в конце учебного года (2014 г.)

Регион: Красноярский край

Код класса: 0201

Код ОУ: 310080

Название или номер ОУ: МАОУ СОШ № 8 г. Назарово

Учащийся: 24-310080-0201-00001737

○ Учащийся
● Класс

5: □ Низкая □ Средняя □ Высокая

Проблемные зоны (см. Бланк 2 "Самооценка"):

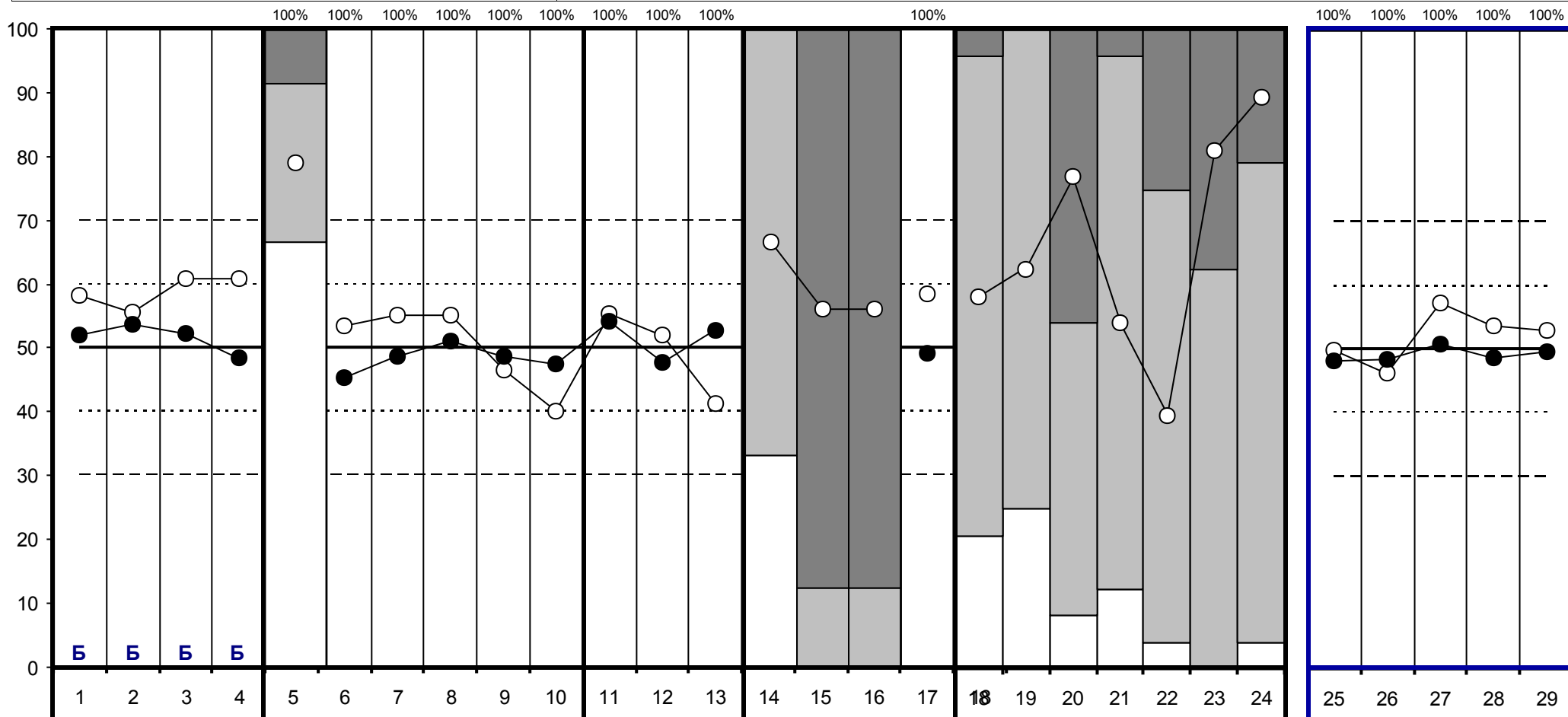
Нет проблемных зон

14: □ Ниже нормы □ Норма □ Выше нормы

15: □ Гр. Здоровья 4 □ Гр. Здоровья 3 □ Гр. Здоровья 2 □ Гр. Здоровья 1

16: □ Освобожден □ Вспомогательная □ Основная

18-24: □ Низкий □ Средний □ Высокий



Б - достиг базового уровня
- - не достиг базового уровня

Познавательная сфера

1. Математика
2. Русский язык
3. Чтение (литературный текст)
4. Чтение (информационный текст)

Индивидуально-личностные особенности ребенка

5. Самооценка
6. Эмоциональное отношение к школьной жизни
7. Мотивация
8. Усвоение норм поведения в школе
9. Успешность функционирования в роли ученика
10. Взаимодействие со сверстниками

Семья как ресурс адаптации учащегося 2 класса

11. Установки родителей по отношению к школьному обучению
12. Поддержка семьи и условия для обучения ребенка
13. Нагрузки ребенка

Ресурсы здоровья

14. Возрастное соответствие массы тела и роста
15. Группа здоровья
16. Физкультурная группа
17. Индивидуальные особенности здоровья

18. Уровень освоения учеником программы по математике

19. Уровень освоения учеником программы по русскому языку

20. Уровень освоения учеником программы по чтению

21. Уровень готовности ребенка к обучению в 3-м классе глазами учителя
22. Уровень готовности ребенка к обучению в 3-м классе глазами родителя
23. Уровень адаптации ученика к обучению в школе глазами учителя
24. Уровень адаптации ученика к обучению в школе глазами родителя

Эмоциональные проблемы и цена адаптации ребенка к школе

25. Агрессивность
26. Гиперактивность
27. Стресс
28. Тревожность
29. Цена адаптации ребенка к школе

Результаты обследования учащегося 2-го класса в конце учебного года (2014 г.)

Регион: Красноярский край

Код класса: 0201

Код ОУ: 310080

Название или номер ОУ: МАОУ СОШ № 8 г.Назарово

Учащийся: 24-310080-0201-00001738

○ — Учащийся
● — Класс

5: □ Низкая □ Средняя □ Высокая

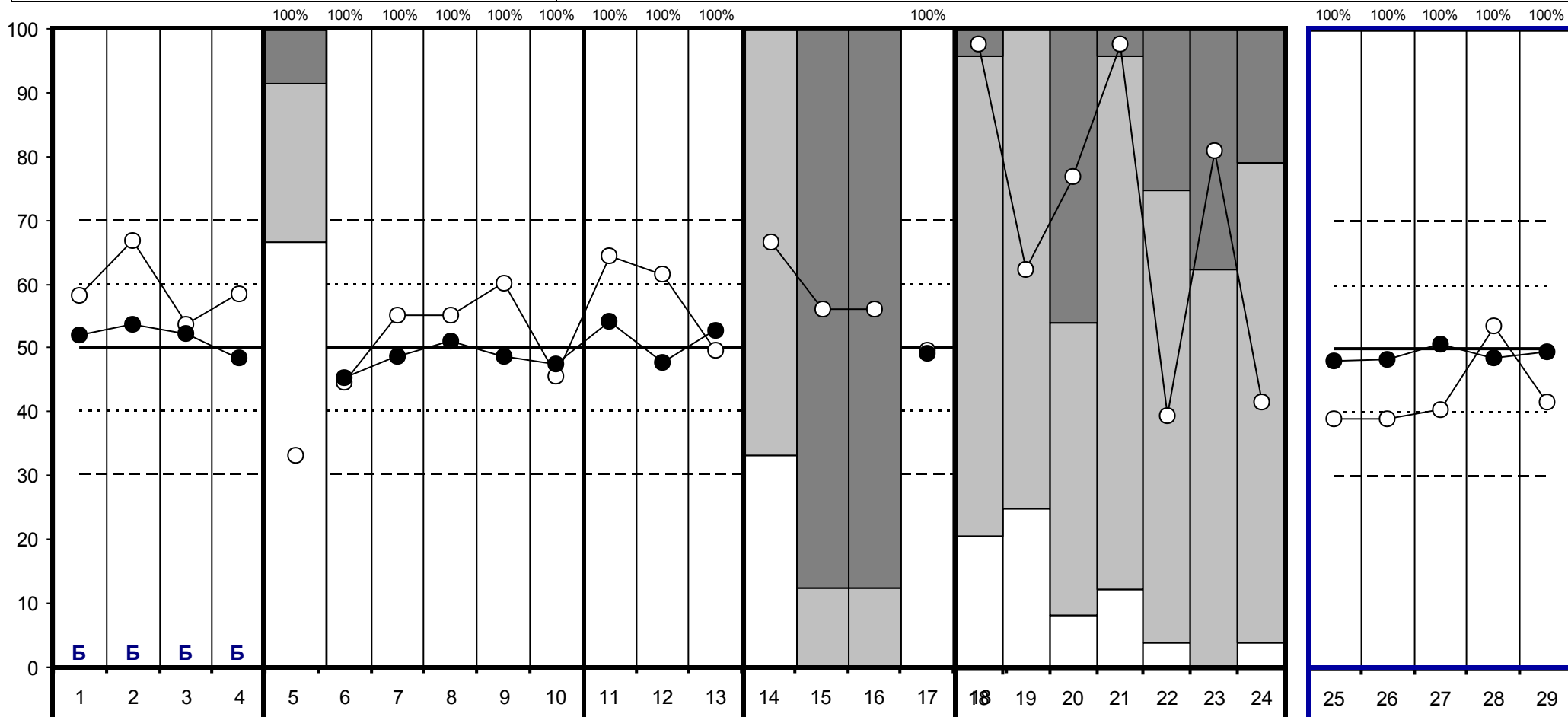
Проблемные зоны (см. Бланк 2 "Самооценка"): 6,12

14: □ Ниже нормы □ Норма □ Выше нормы

15: □ Гр. Здоровья 4 □ Гр. Здоровья 3 □ Гр. Здоровья 2 □ Гр. Здоровья 1

16: □ Освобожден □ Вспомогательная □ Основная

18-24: □ Низкий □ Средний □ Высокий



Б - достиг базового уровня
- - не достиг базового уровня

- Познавательная сфера**
1. Математика
 2. Русский язык
 3. Чтение (литературный текст)
 4. Чтение (информационный текст)

- Индивидуально-личностные особенности ребенка**
5. Самооценка
 6. Эмоциональное отношение к школьной жизни
 7. Мотивация
 8. Усвоение норм поведения в школе
 9. Успешность функционирования в роли ученика
 10. Взаимодействие со сверстниками

- Семья как ресурс адаптации учащегося 2 класса**
11. Установки родителей по отношению к школьному обучению
 12. Поддержка семьи и условия для обучения ребенка
 13. Нагрузки ребенка

- Ресурсы здоровья**
14. Возрастное соответствие массы тела и роста
 15. Группа здоровья
 16. Физкультурная группа
 17. Индивидуальные особенности здоровья

18. Уровень освоения учеником программы по математике
19. Уровень освоения учеником программы по русскому языку
20. Уровень освоения учеником программы по чтению
21. Уровень готовности ребенка к обучению в 3-м классе глазами учителя
22. Уровень готовности ребенка к обучению в 3-м классе глазами родителя
23. Уровень адаптации ученика к обучению в школе глазами учителя
24. Уровень адаптации ученика к обучению в школе глазами родителя

- Эмоциональные проблемы и цена адаптации ребенка к школе**
25. Агрессивность
 26. Гиперактивность
 27. Стресс
 28. Тревожность
 29. Цена адаптации ребенка к школе

Результаты обследования учащегося 2-го класса в конце учебного года (2014 г.)

Регион: Красноярский край

Код класса: 0201

Код ОУ: 310080

Название или номер ОУ: МАОУ СОШ № 8 г. Назарово

Учащийся: 24-310080-0201-00001739

○ — Учащийся
● — Класс

5: □ Низкая □ Средняя □ Высокая

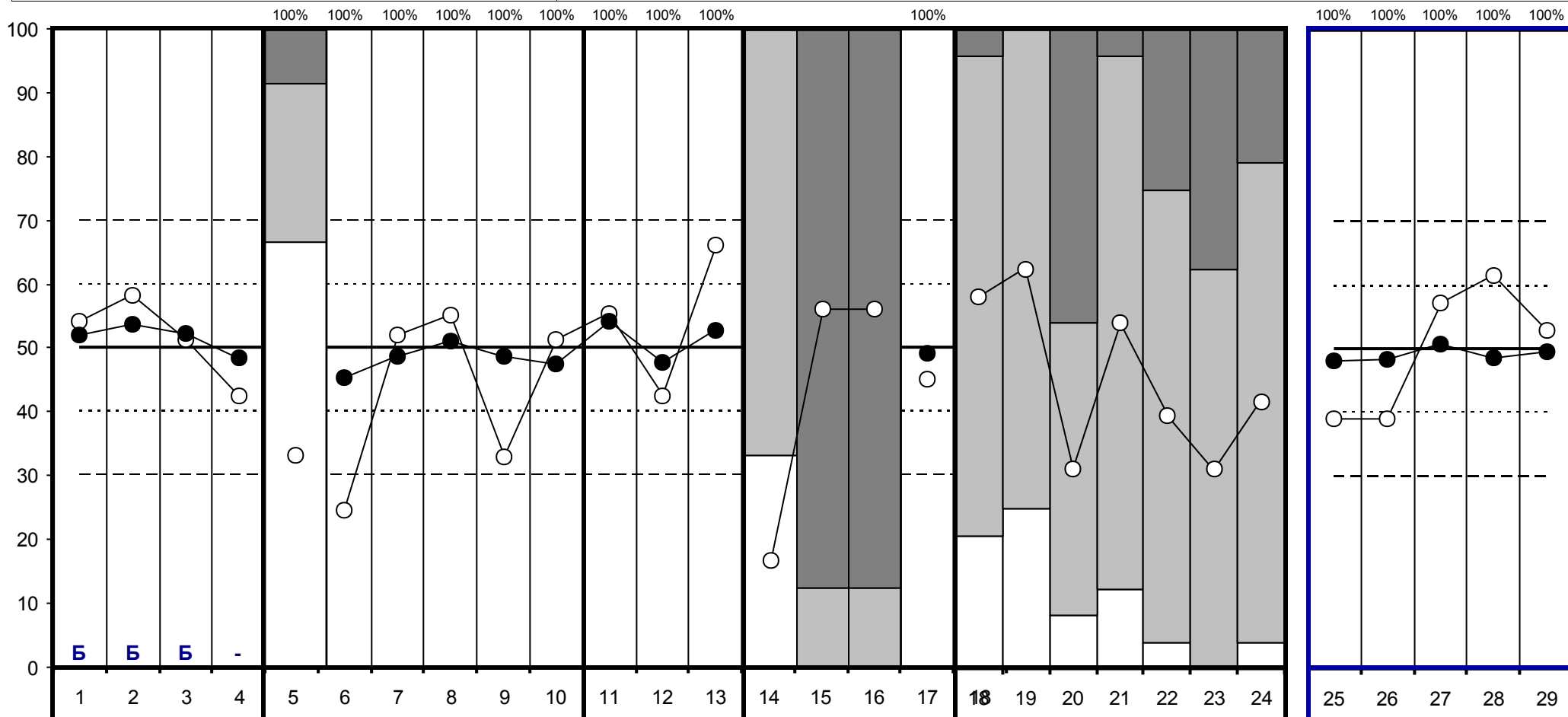
Проблемные зоны (см. Бланк 2 "Самооценка"): 5,6,7,8

14: □ Ниже нормы □ Норма □ Выше нормы

15: □ Гр. Здоровья 4 □ Гр. Здоровья 3 □ Гр. Здоровья 2 □ Гр. Здоровья 1

16: □ Освобожден □ Вспомогательная □ Основная

18-24: □ Низкий □ Средний □ Высокий



Б - достиг базового уровня
- - не достиг базового уровня

- Познавательная сфера**
1. Математика
 2. Русский язык
 3. Чтение (литературный текст)
 4. Чтение (информационный текст)

- Индивидуально-личностные особенности ребенка**
5. Самооценка
 6. Эмоциональное отношение к школьной жизни
 7. Мотивация
 8. Усвоение норм поведения в школе
 9. Успешность функционирования в роли ученика
 10. Взаимодействие со сверстниками

- Семья как ресурс адаптации учащегося 2 класса**
11. Установки родителей по отношению к школьному обучению
 12. Поддержка семьи и условия для обучения ребенка
 13. Нагрузки ребенка

- Ресурсы здоровья**
14. Возрастное соответствие массы тела и роста
 15. Группа здоровья
 16. Физкультурная группа
 17. Индивидуальные особенности здоровья

18. Уровень освоения учеником программы по математике
19. Уровень освоения учеником программы по русскому языку
20. Уровень освоения учеником программы по чтению
21. Уровень готовности ребенка к обучению в 3-м классе глазами учителя
22. Уровень готовности ребенка к обучению в 3-м классе глазами родителя
23. Уровень адаптации ученика к обучению в школе глазами учителя
24. Уровень адаптации ученика к обучению в школе глазами родителя

- Эмоциональные проблемы и цена адаптации ребенка к школе**
25. Агрессивность
 26. Гиперактивность
 27. Стресс
 28. Тревожность
 29. Цена адаптации ребенка к школе

Результаты обследования учащегося 2-го класса в конце учебного года (2014 г.)

Регион: Красноярский край

Код класса: 0201

Код ОУ: 310080

Название или номер ОУ: МАОУ СОШ № 8 г. Назарово

Учащийся: 24-310080-0201-00001740

○ Учащийся
● Класс

5: □ Низкая □ Средняя □ Высокая

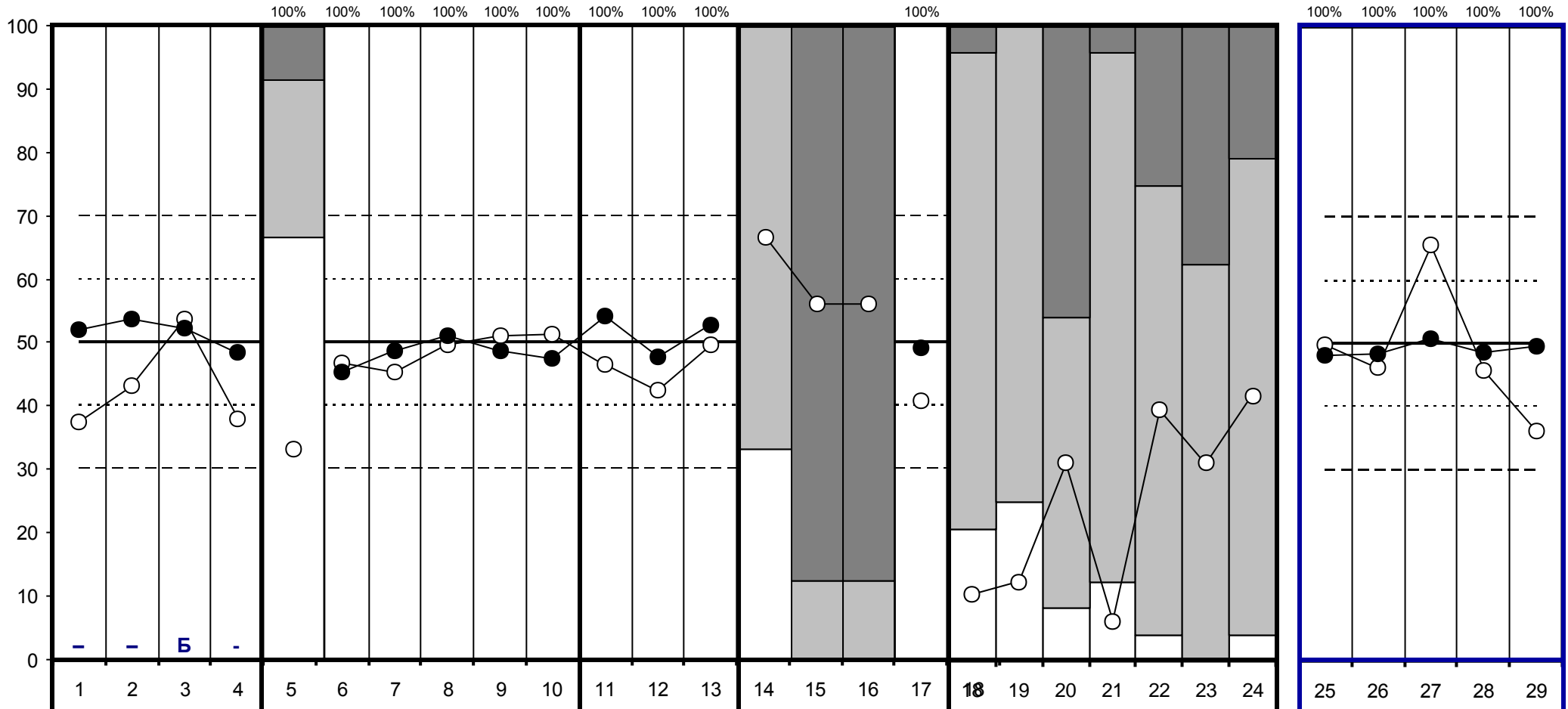
Проблемные зоны (см. Бланк 2 "Самооценка"): 1,12

14: □ Ниже нормы □ Норма □ Выше нормы

15: □ Гр. Здоровья 4 □ Гр. Здоровья 3 □ Гр. Здоровья 2 □ Гр. Здоровья 1

16: □ Освобожден □ Вспомогательная □ Основная

18-24: □ Низкий □ Средний □ Высокий



Б - достиг базового уровня
- - не достиг базового уровня

Познавательная сфера

1. Математика
2. Русский язык
3. Чтение (литературный текст)
4. Чтение (информационный текст)

Индивидуально-личностные особенности ребенка

5. Самооценка
6. Эмоциональное отношение к школьной жизни
7. Мотивация
8. Усвоение норм поведения в школе
9. Успешность функционирования в роли ученика
10. Взаимодействие со сверстниками

Семья как ресурс адаптации учащегося 2 класса

11. Установки родителей по отношению к школьному обучению
12. Поддержка семьи и условия для обучения ребенка
13. Нагрузки ребенка

Ресурсы здоровья

14. Возрастное соответствие массы тела и роста
15. Группа здоровья
16. Физкультурная группа
17. Индивидуальные особенности здоровья

18. Уровень освоения учеником программы по математике

19. Уровень освоения учеником программы по русскому языку

20. Уровень освоения учеником программы по чтению

21. Уровень готовности ребенка к обучению в 3-м классе глазами учителя
22. Уровень готовности ребенка к обучению в 3-м классе глазами родителя
23. Уровень адаптации ученика к обучению в школе глазами учителя
24. Уровень адаптации ученика к обучению в школе глазами родителя

Эмоциональные проблемы и цена адаптации ребенка к школе

25. Агрессивность
26. Гиперактивность
27. Стресс
28. Тревожность
29. Цена адаптации ребенка к школе

Результаты обследования учащегося 2-го класса в конце учебного года (2014 г.)

Регион: Красноярский край

Код класса: 0201

Код ОУ: 310080

Название или номер ОУ: МАОУ СОШ № 8 г.Назарово

Учащийся: 24-310080-0201-00001741

○ — Учащийся
● — Класс

5: □ Низкая □ Средняя □ Высокая

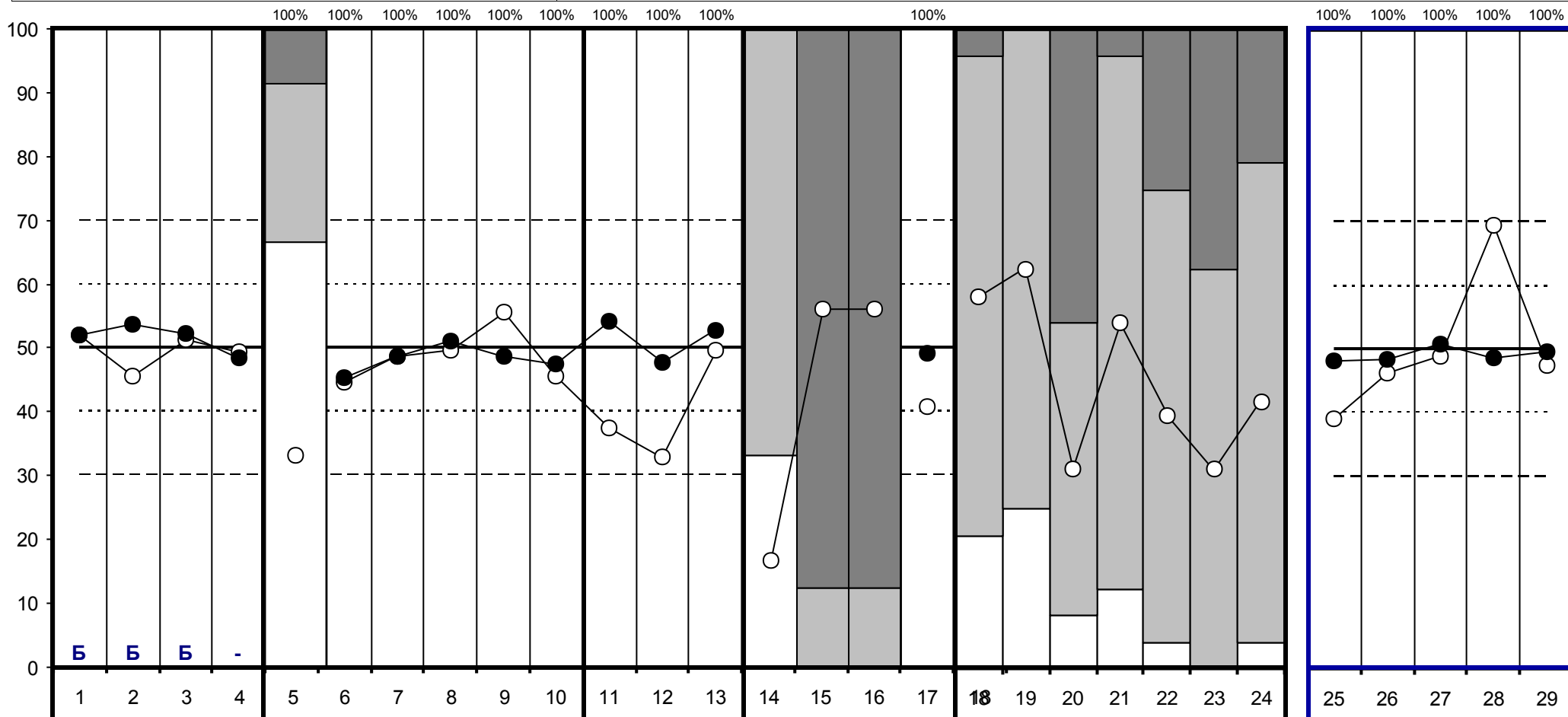
Проблемные зоны (см. Бланк 2 "Самооценка"):
5,6,8,10,11,12

14: □ Ниже нормы □ Норма □ Выше нормы

15: □ Гр. Здоровья 4 □ Гр. Здоровья 3 □ Гр. Здоровья 2 □ Гр. Здоровья 1

16: □ Освобожден □ Вспомогательная □ Основная

18-24: □ Низкий □ Средний □ Высокий



Б - достиг базового уровня
- - не достиг базового уровня

Познавательная сфера

1. Математика
2. Русский язык
3. Чтение (литературный текст)
4. Чтение (информационный текст)

Индивидуально-личностные особенности ребенка

5. Самооценка
6. Эмоциональное отношение к школьной жизни
7. Мотивация
8. Усвоение норм поведения в школе
9. Успешность функционирования в роли ученика
10. Взаимодействие со сверстниками

Семья как ресурс адаптации учащегося 2 класса

11. Установки родителей по отношению к школьному обучению
12. Поддержка семьи и условия для обучения ребенка
13. Нагрузки ребенка

Ресурсы здоровья

14. Возрастное соответствие массы тела и роста
15. Группа здоровья
16. Физкультурная группа
17. Индивидуальные особенности здоровья

18. Уровень освоения учеником программы по математике

19. Уровень освоения учеником программы по русскому языку

20. Уровень освоения учеником программы по чтению

21. Уровень готовности ребенка к обучению в 3-м классе глазами учителя
22. Уровень готовности ребенка к обучению в 3-м классе глазами родителя
23. Уровень адаптации ученика к обучению в школе глазами учителя
24. Уровень адаптации ученика к обучению в школе глазами родителя

Эмоциональные проблемы и цена адаптации ребенка к школе

25. Агрессивность
26. Гиперактивность
27. Стресс
28. Тревожность
29. Цена адаптации ребенка к школе

Результаты обследования учащегося 2-го класса в конце учебного года (2014 г.)

Регион: Красноярский край

Код класса: 0201

Код ОУ: 310080

Название или номер ОУ: MAOY COШ № 8 г. Назарово

Учащийся: 24-310080-0201-00001742

○ Учащийся
● Класс

5: □ Низкая □ Средняя □ Высокая

Проблемные зоны (см. Бланк 2 "Самооценка"):

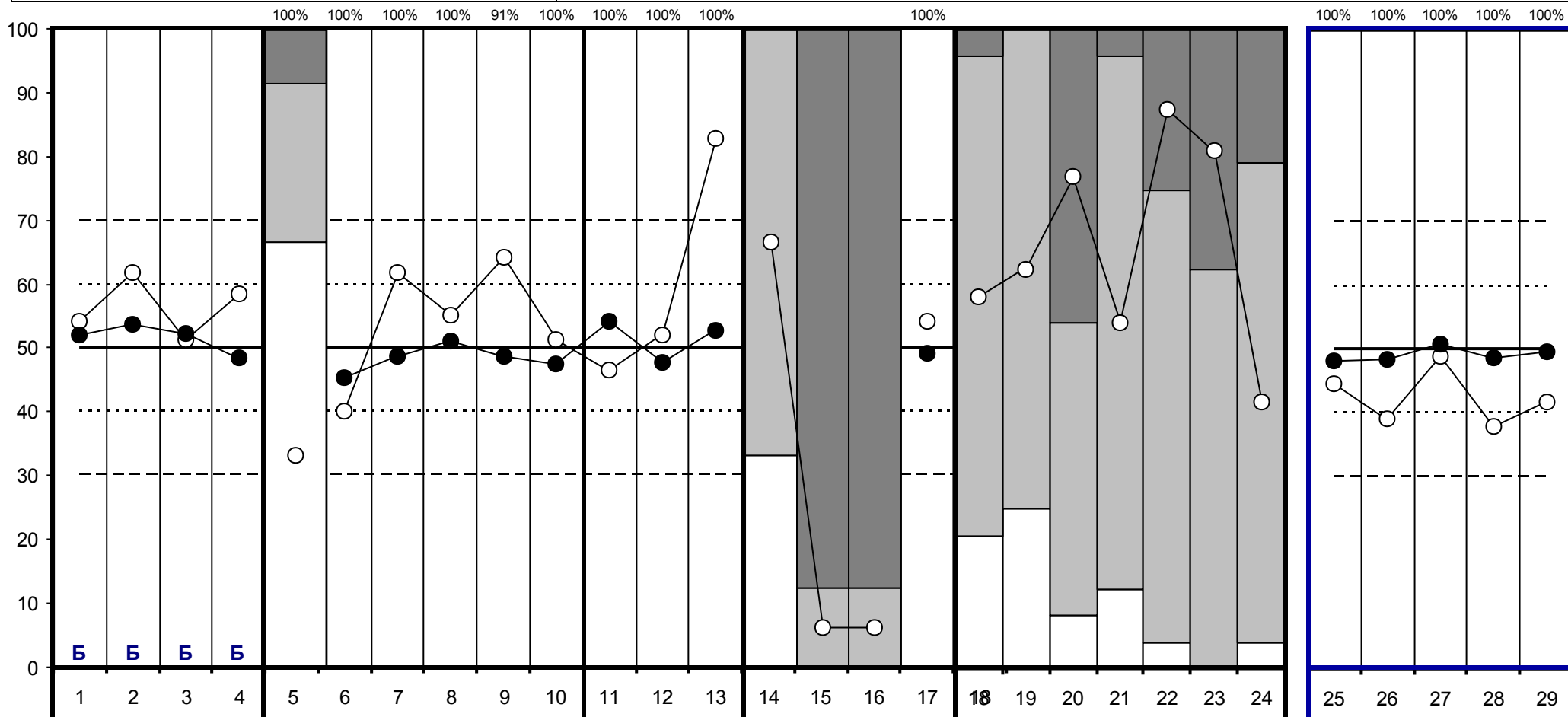
7

14: □ Ниже нормы □ Норма □ Выше нормы

15: □ Гр. Здоровья 4 □ Гр. Здоровья 3 □ Гр. Здоровья 2 □ Гр. Здоровья 1

16: □ Освобожден □ Вспомогательная □ Основная

18-24: □ Низкий □ Средний □ Высокий



Б - достиг базового уровня
- - не достиг базового уровня

- Познавательная сфера**
1. Математика
 2. Русский язык
 3. Чтение (литературный текст)
 4. Чтение (информационный текст)

- Индивидуально-личностные особенности ребенка**
5. Самооценка
 6. Эмоциональное отношение к школьной жизни
 7. Мотивация
 8. Усвоение норм поведения в школе
 9. Успешность функционирования в роли ученика
 10. Взаимодействие со сверстниками

- Семья как ресурс адаптации учащегося 2 класса**
11. Установки родителей по отношению к школьному обучению
 12. Поддержка семьи и условия для обучения ребенка
 13. Нагрузки ребенка

- Ресурсы здоровья**
14. Возрастное соответствие массы тела и роста
 15. Группа здоровья
 16. Физкультурная группа
 17. Индивидуальные особенности здоровья

18. Уровень освоения учеником программы по математике
19. Уровень освоения учеником программы по русскому языку
20. Уровень освоения учеником программы по чтению
21. Уровень готовности ребенка к обучению в 3-м классе глазами учителя
22. Уровень готовности ребенка к обучению в 3-м классе глазами родителя
23. Уровень адаптации ученика к обучению в школе глазами учителя
24. Уровень адаптации ученика к обучению в школе глазами родителя

- Эмоциональные проблемы и цена адаптации ребенка к школе**
25. Агрессивность
 26. Гиперактивность
 27. Стресс
 28. Тревожность
 29. Цена адаптации ребенка к школе

Результаты обследования учащегося 2-го класса в конце учебного года (2014 г.)

Регион: Красноярский край

Код класса: 0201

Код ОУ: 310080

Название или номер ОУ: МАОУ СОШ № 8 г.Назарово

Учащийся: 24-310080-0201-00001743

○ Учащийся
● Класс

5: □ Низкая □ Средняя □ Высокая

Проблемные зоны (см. Бланк 2 "Самооценка"):

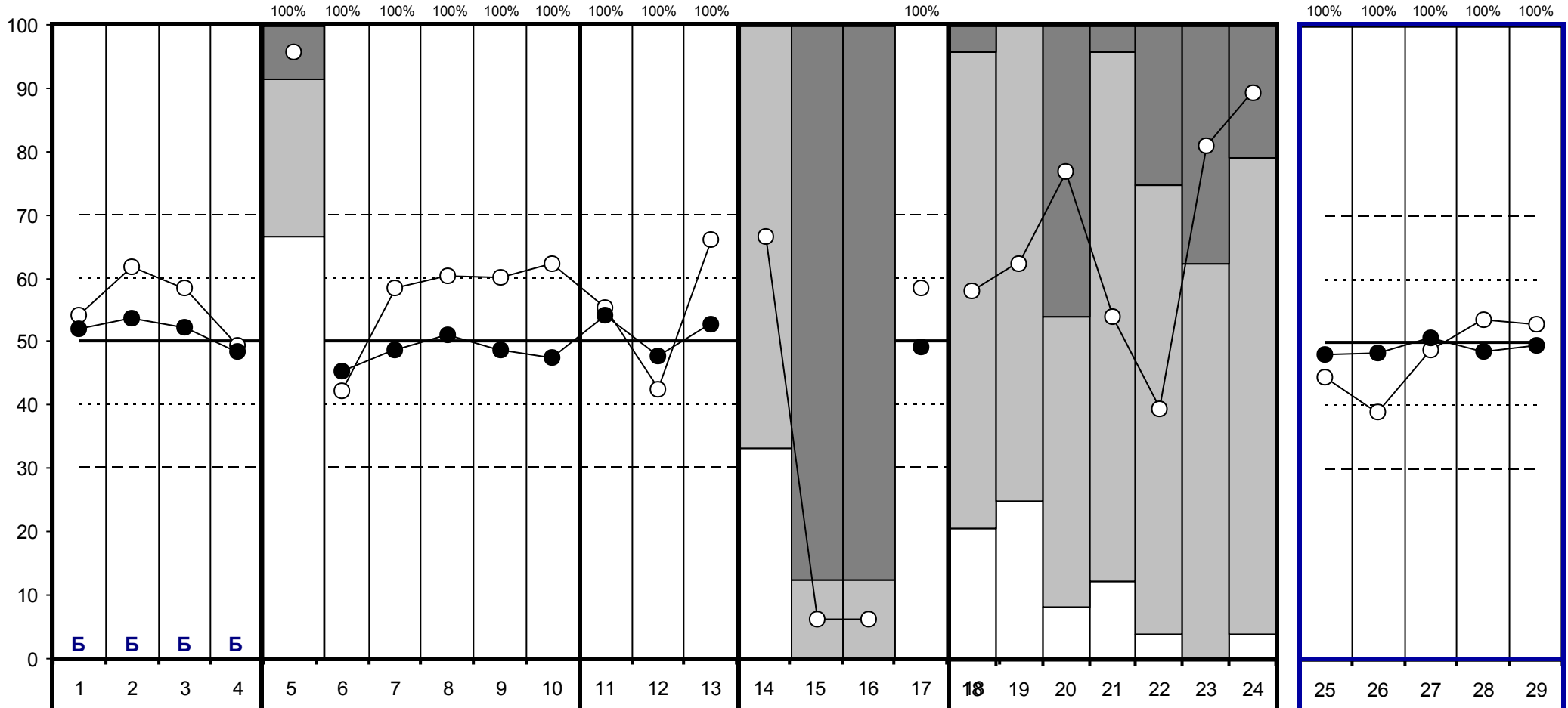
Нет проблемных зон

14: □ Ниже нормы □ Норма □ Выше нормы

15: □ Гр. Здоровья 4 □ Гр. Здоровья 3 □ Гр. Здоровья 2 □ Гр. Здоровья 1

16: □ Освобожден □ Вспомогательная □ Основная

18-24: □ Низкий □ Средний □ Высокий



Б - достиг базового уровня
- - не достиг базового уровня

Познавательная сфера

1. Математика
2. Русский язык
3. Чтение (литературный текст)
4. Чтение (информационный текст)

Индивидуально-личностные особенности ребенка

5. Самооценка
6. Эмоциональное отношение к школьной жизни
7. Мотивация
8. Усвоение норм поведения в школе
9. Успешность функционирования в роли ученика
10. Взаимодействие со сверстниками

Семья как ресурс адаптации учащегося 2 класса

11. Установки родителей по отношению к школьному обучению
12. Поддержка семьи и условия для обучения ребенка
13. Нагрузки ребенка

Ресурсы здоровья

14. Возрастное соответствие массы тела и роста
15. Группа здоровья
16. Физкультурная группа
17. Индивидуальные особенности здоровья

18. Уровень освоения учеником программы по математике

19. Уровень освоения учеником программы по русскому языку

20. Уровень освоения учеником программы по чтению

21. Уровень готовности ребенка к обучению в 3-м классе глазами учителя

22. Уровень готовности ребенка к обучению в 3-м классе глазами родителя

23. Уровень адаптации ученика к обучению в школе глазами учителя

24. Уровень адаптации ученика к обучению в школе глазами родителя

Эмоциональные проблемы и цена адаптации ребенка к школе

25. Агрессивность
26. Гиперактивность
27. Стресс
28. Тревожность
29. Цена адаптации ребенка к школе

Результаты обследования учащегося 2-го класса в конце учебного года (2014 г.)

Регион: Красноярский край

Код класса: 0201

Код ОУ: 310080

Название или номер ОУ: МАОУ СОШ № 8 г.Назарово

Учащийся: 24-310080-0201-00001744

○ Учащийся
● Класс

5: □ Низкая □ Средняя □ Высокая

Проблемные зоны (см. Бланк 2 "Самооценка"):

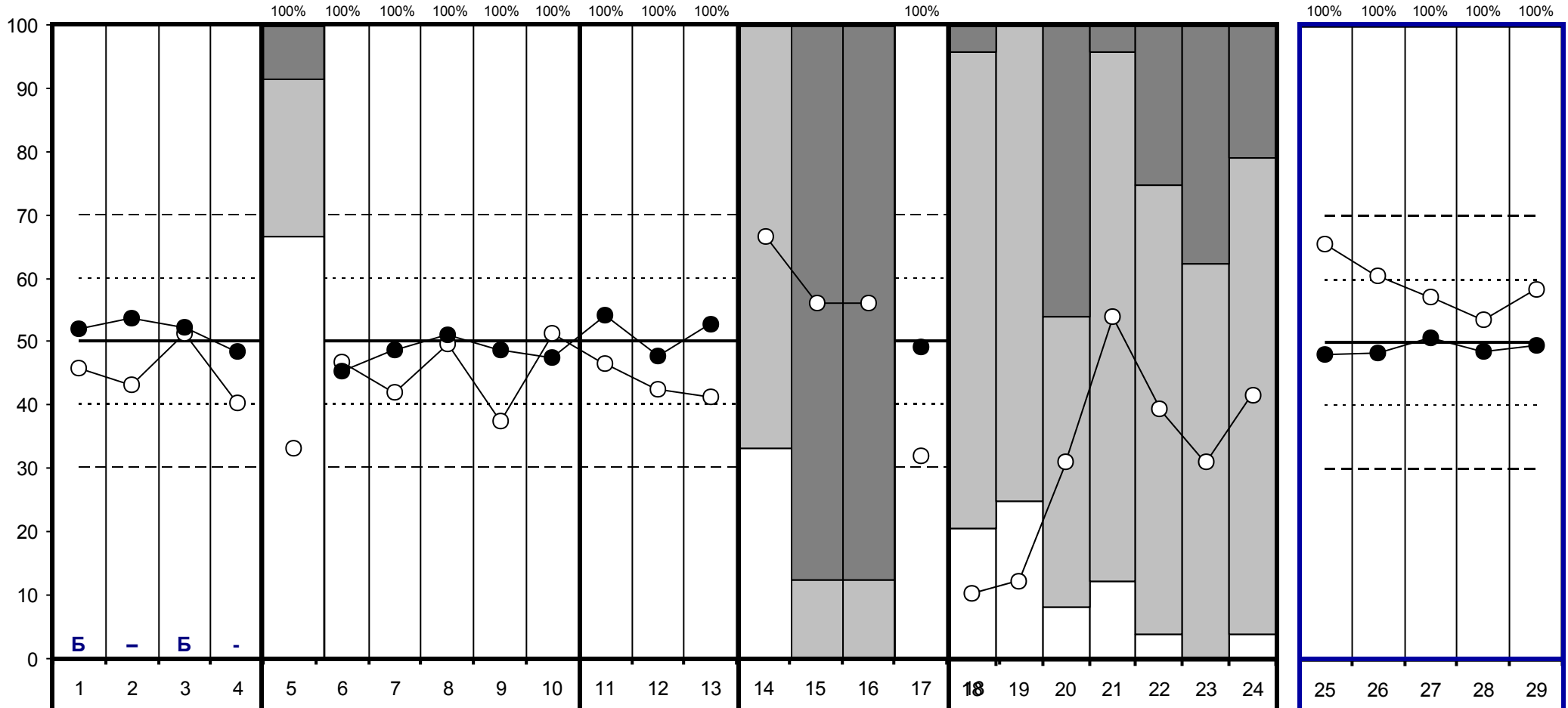
10

14: □ Ниже нормы □ Норма □ Выше нормы

15: □ Гр. Здоровья 4 □ Гр. Здоровья 3 □ Гр. Здоровья 2 □ Гр. Здоровья 1

16: □ Освобожден □ Вспомогательная □ Основная

18-24: □ Низкий □ Средний □ Высокий



Б - достиг базового уровня
- - не достиг базового уровня

- Познавательная сфера**
1. Математика
 2. Русский язык
 3. Чтение (литературный текст)
 4. Чтение (информационный текст)

- Индивидуально-личностные особенности ребенка**
5. Самооценка
 6. Эмоциональное отношение к школьной жизни
 7. Мотивация
 8. Усвоение норм поведения в школе
 9. Успешность функционирования в роли ученика
 10. Взаимодействие со сверстниками

- Семья как ресурс адаптации учащегося 2 класса**
11. Установки родителей по отношению к школьному обучению
 12. Поддержка семьи и условия для обучения ребенка
 13. Нагрузки ребенка

- Ресурсы здоровья**
14. Возрастное соответствие массы тела и роста
 15. Группа здоровья
 16. Физкультурная группа
 17. Индивидуальные особенности здоровья

18. Уровень освоения учеником программы по математике
19. Уровень освоения учеником программы по русскому языку
20. Уровень освоения учеником программы по чтению
21. Уровень готовности ребенка к обучению в 3-м классе глазами учителя
22. Уровень готовности ребенка к обучению в 3-м классе глазами родителя
23. Уровень адаптации ученика к обучению в школе глазами учителя
24. Уровень адаптации ученика к обучению в школе глазами родителя

- Эмоциональные проблемы и цена адаптации ребенка к школе**
25. Агрессивность
 26. Гиперактивность
 27. Стресс
 28. Тревожность
 29. Цена адаптации ребенка к школе

Результаты обследования учащегося 2-го класса в конце учебного года (2014 г.)

Регион: Красноярский край

Код класса: 0201

Код ОУ: 310080

Название или номер ОУ: МАОУ СОШ № 8 г. Назарово

Учащийся: 24-310080-0201-00001746

○ — Учащийся
● — Класс

5: □ Низкая □ Средняя □ Высокая

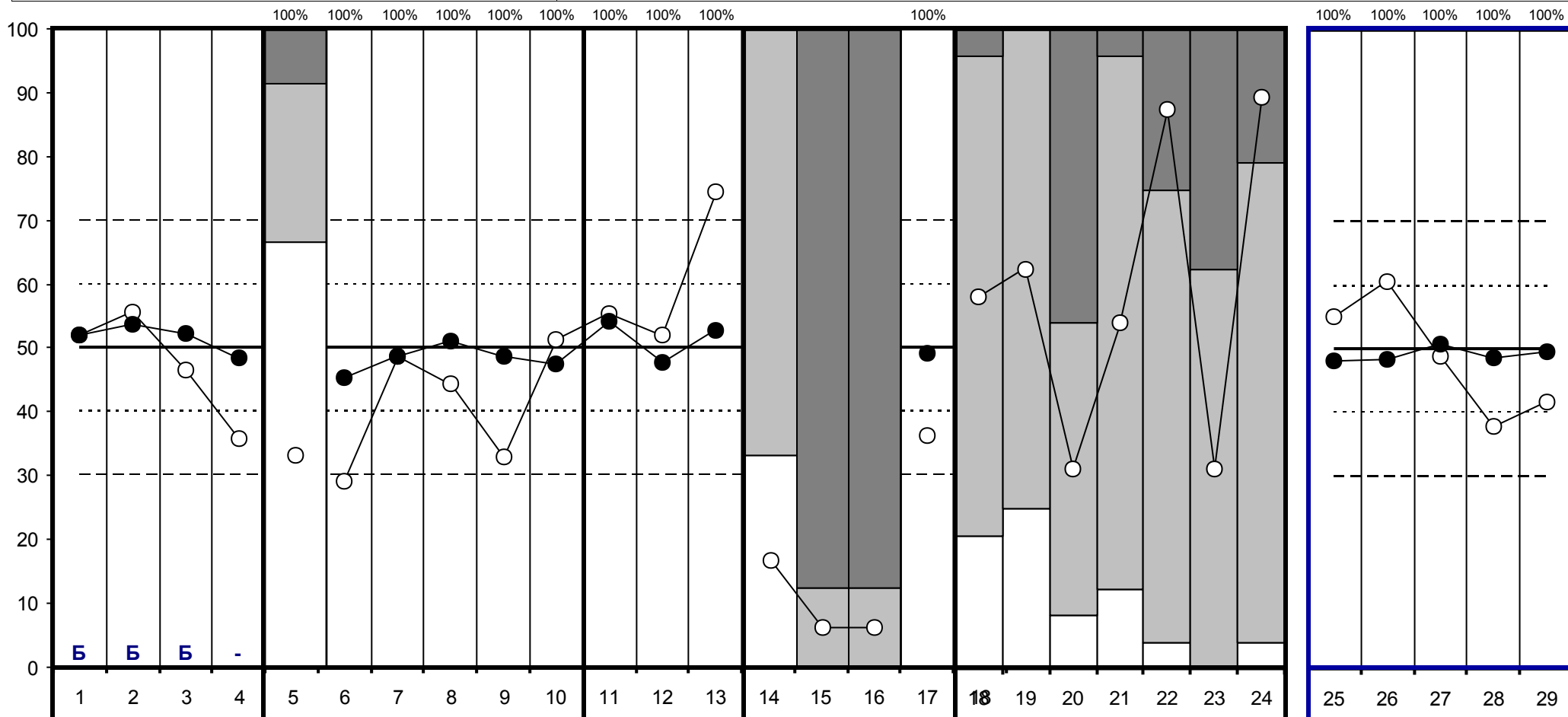
Проблемные зоны (см. Бланк 2 "Самооценка"): 2,6

14: □ Ниже нормы □ Норма □ Выше нормы

15: □ Гр. Здоровья 4 □ Гр. Здоровья 3 □ Гр. Здоровья 2 □ Гр. Здоровья 1

16: □ Освобожден □ Вспомогательная □ Основная

18-24: □ Низкий □ Средний □ Высокий



Б - достиг базового уровня
- - не достиг базового уровня

- Познавательная сфера**
1. Математика
 2. Русский язык
 3. Чтение (литературный текст)
 4. Чтение (информационный текст)

- Индивидуально-личностные особенности ребенка**
5. Самооценка
 6. Эмоциональное отношение к школьной жизни
 7. Мотивация
 8. Усвоение норм поведения в школе
 9. Успешность функционирования в роли ученика
 10. Взаимодействие со сверстниками

- Семья как ресурс адаптации учащегося 2 класса**
11. Установки родителей по отношению к школьному обучению
 12. Поддержка семьи и условия для обучения ребенка
 13. Нагрузки ребенка

- Ресурсы здоровья**
14. Возрастное соответствие массы тела и роста
 15. Группа здоровья
 16. Физкультурная группа
 17. Индивидуальные особенности здоровья

18. Уровень освоения учеником программы по математике
19. Уровень освоения учеником программы по русскому языку
20. Уровень освоения учеником программы по чтению
21. Уровень готовности ребенка к обучению в 3-м классе глазами учителя
22. Уровень готовности ребенка к обучению в 3-м классе глазами родителя
23. Уровень адаптации ученика к обучению в школе глазами учителя
24. Уровень адаптации ученика к обучению в школе глазами родителя

- Эмоциональные проблемы и цена адаптации ребенка к школе**
25. Агрессивность
 26. Гиперактивность
 27. Стресс
 28. Тревожность
 29. Цена адаптации ребенка к школе

Результаты обследования учащегося 2-го класса в конце учебного года (2014 г.)

Регион: Красноярский край

Код класса: 0201

Код ОУ: 310080

Название или номер ОУ: МАОУ СОШ № 8 г. Назарово

Учащийся: 24-310080-0201-00001747

○ Учащийся
● Класс

5: □ Низкая □ Средняя □ Высокая

Проблемные зоны (см. Бланк 2 "Самооценка"):

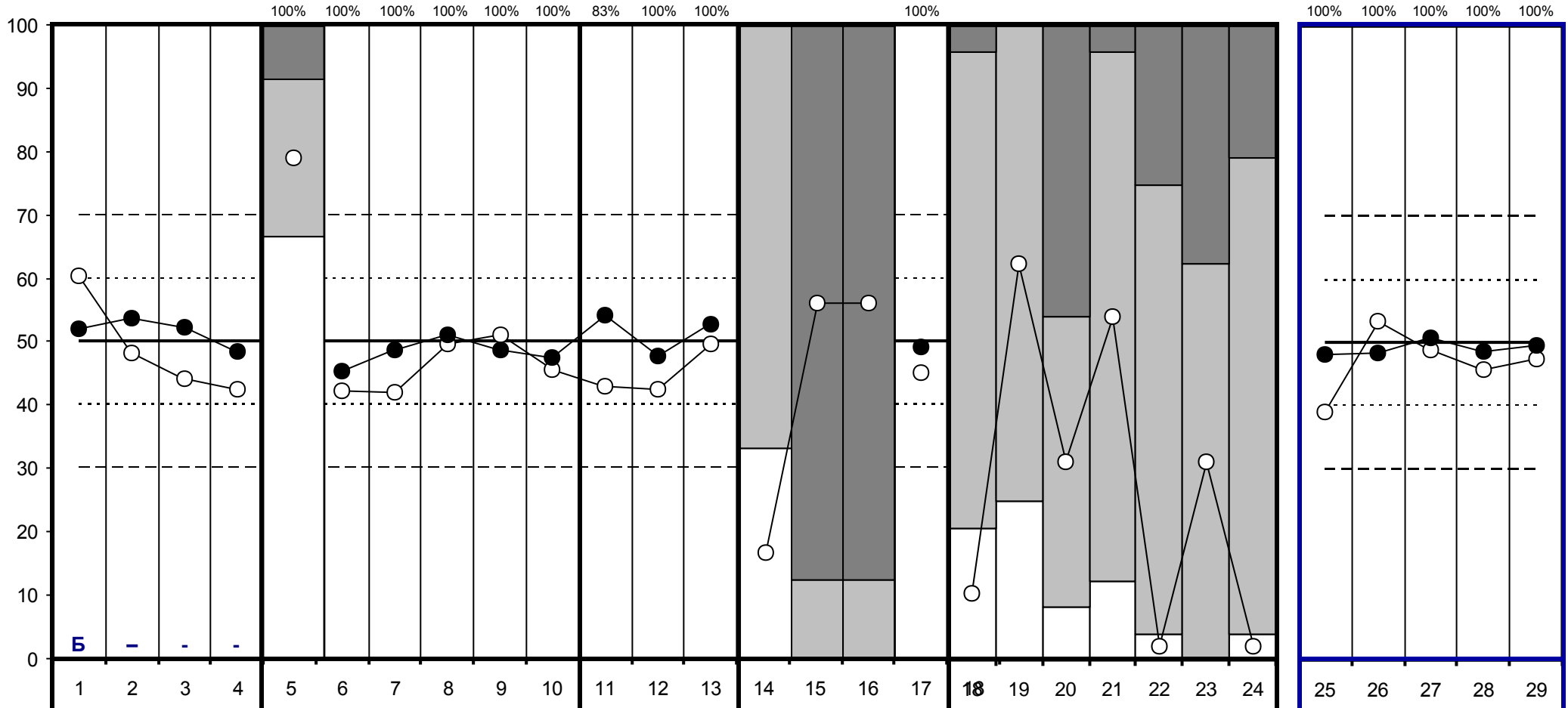
Нет проблемных зон

14: □ Ниже нормы □ Норма □ Выше нормы

15: □ Гр. Здоровья 4 □ Гр. Здоровья 3 □ Гр. Здоровья 2 □ Гр. Здоровья 1

16: □ Освобожден □ Вспомогательная □ Основная

18-24: □ Низкий □ Средний □ Высокий



Б - достиг базового уровня
- - не достиг базового уровня

- Познавательная сфера**
1. Математика
 2. Русский язык
 3. Чтение (литературный текст)
 4. Чтение (информационный текст)

- Индивидуально-личностные особенности ребенка**
5. Самооценка
 6. Эмоциональное отношение к школьной жизни
 7. Мотивация
 8. Усвоение норм поведения в школе
 9. Успешность функционирования в роли ученика
 10. Взаимодействие со сверстниками

- Семья как ресурс адаптации учащегося 2 класса**
11. Установки родителей по отношению к школьному обучению
 12. Поддержка семьи и условия для обучения ребенка
 13. Нагрузки ребенка

- Ресурсы здоровья**
14. Возрастное соответствие массы тела и роста
 15. Группа здоровья
 16. Физкультурная группа
 17. Индивидуальные особенности здоровья

18. Уровень освоения учеником программы по математике
19. Уровень освоения учеником программы по русскому языку
20. Уровень освоения учеником программы по чтению
21. Уровень готовности ребенка к обучению в 3-м классе глазами учителя
22. Уровень готовности ребенка к обучению в 3-м классе глазами родителя
23. Уровень адаптации ученика к обучению в школе глазами учителя
24. Уровень адаптации ученика к обучению в школе глазами родителя

- Эмоциональные проблемы и цена адаптации ребенка к школе**
25. Агрессивность
 26. Гиперактивность
 27. Стресс
 28. Тревожность
 29. Цена адаптации ребенка к школе

Результаты обследования учащегося 2-го класса в конце учебного года (2014 г.)

Регион: Красноярский край

Код класса: 0201

Код ОУ: 310080

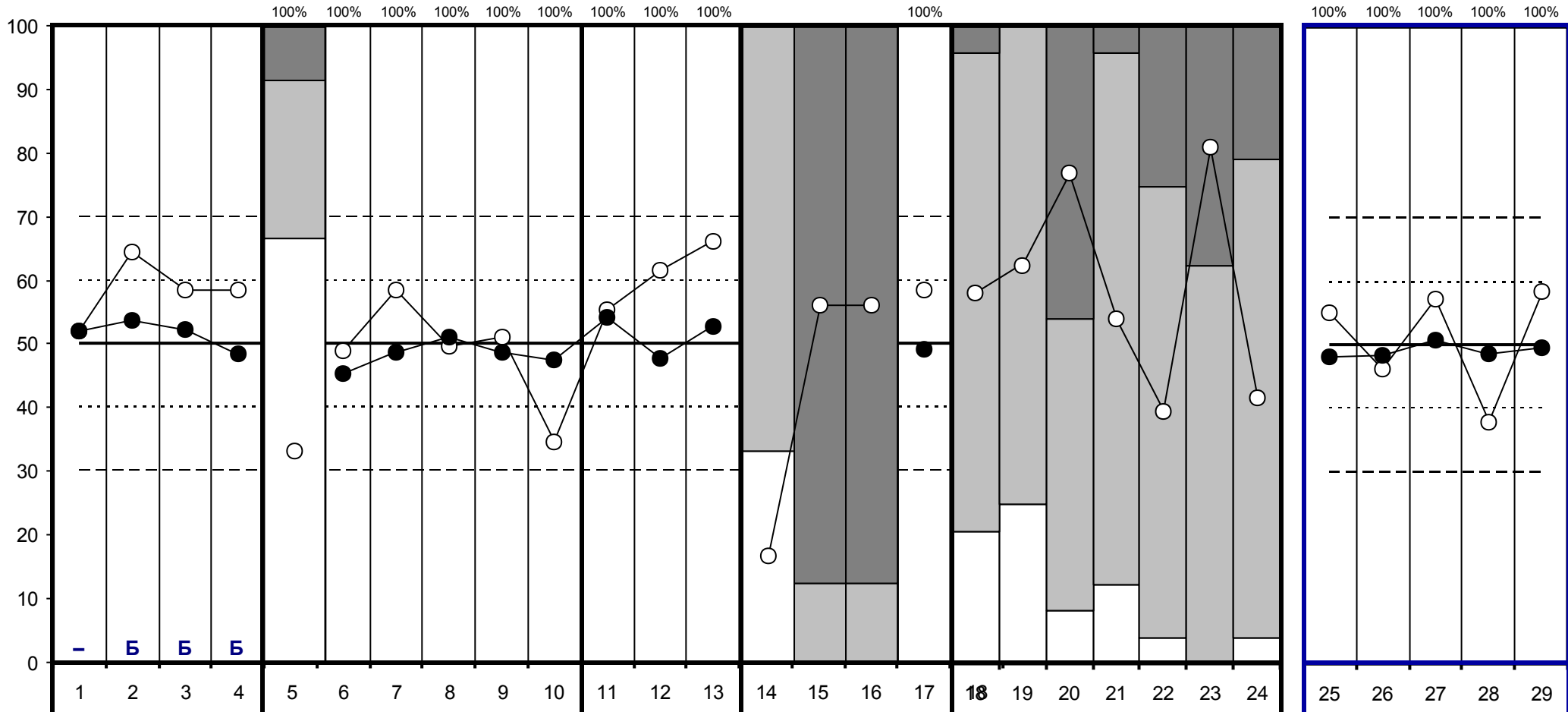
Название или номер ОУ: МАОУ СОШ № 8 г. Назарово

Учащийся: 24-310080-0201-00001748

○ — Учащийся
● — Класс

5: □ Низкая □ Средняя □ Высокая
Проблемные зоны (см. Бланк 2 "Самооценка"): 1,3,5,8,9,11

14: □ Ниже нормы □ Норма □ Выше нормы
15: □ Гр. Здоровья 4 □ Гр. Здоровья 3 □ Гр. Здоровья 2 □ Гр. Здоровья 1
16: □ Освобожден □ Вспомогательная □ Основная
18-24: □ Низкий □ Средний □ Высокий



Б - достиг базового уровня
- - не достиг базового уровня

- Познавательная сфера**
1. Математика
 2. Русский язык
 3. Чтение (литературный текст)
 4. Чтение (информационный текст)

- Индивидуально-личностные особенности ребенка**
5. Самооценка
 6. Эмоциональное отношение к школьной жизни
 7. Мотивация
 8. Усвоение норм поведения в школе
 9. Успешность функционирования в роли ученика
 10. Взаимодействие со сверстниками

- Семья как ресурс адаптации учащегося 2 класса**
11. Установки родителей по отношению к школьному обучению
 12. Поддержка семьи и условия для обучения ребенка
 13. Нагрузки ребенка

- Ресурсы здоровья**
14. Возрастное соответствие массы тела и роста
 15. Группа здоровья
 16. Физкультурная группа
 17. Индивидуальные особенности здоровья

18. Уровень освоения учеником программы по математике
19. Уровень освоения учеником программы по русскому языку
20. Уровень освоения учеником программы по чтению
21. Уровень готовности ребенка к обучению в 3-м классе глазами учителя
22. Уровень готовности ребенка к обучению в 3-м классе глазами родителя
23. Уровень адаптации ученика к обучению в школе глазами учителя
24. Уровень адаптации ученика к обучению в школе глазами родителя

- Эмоциональные проблемы и цена адаптации ребенка к школе**
25. Агрессивность
 26. Гиперактивность
 27. Стресс
 28. Тревожность
 29. Цена адаптации ребенка к школе

Результаты обследования учащегося 2-го класса в конце учебного года (2014 г.)

Регион: Красноярский край

Код класса: 0201

Код ОУ: 310080

Название или номер ОУ: МАОУ СОШ № 8 г. Назарово

Учащийся: 24-310080-0201-00001749

○ Учащийся
● Класс

5: □ Низкая □ Средняя □ Высокая

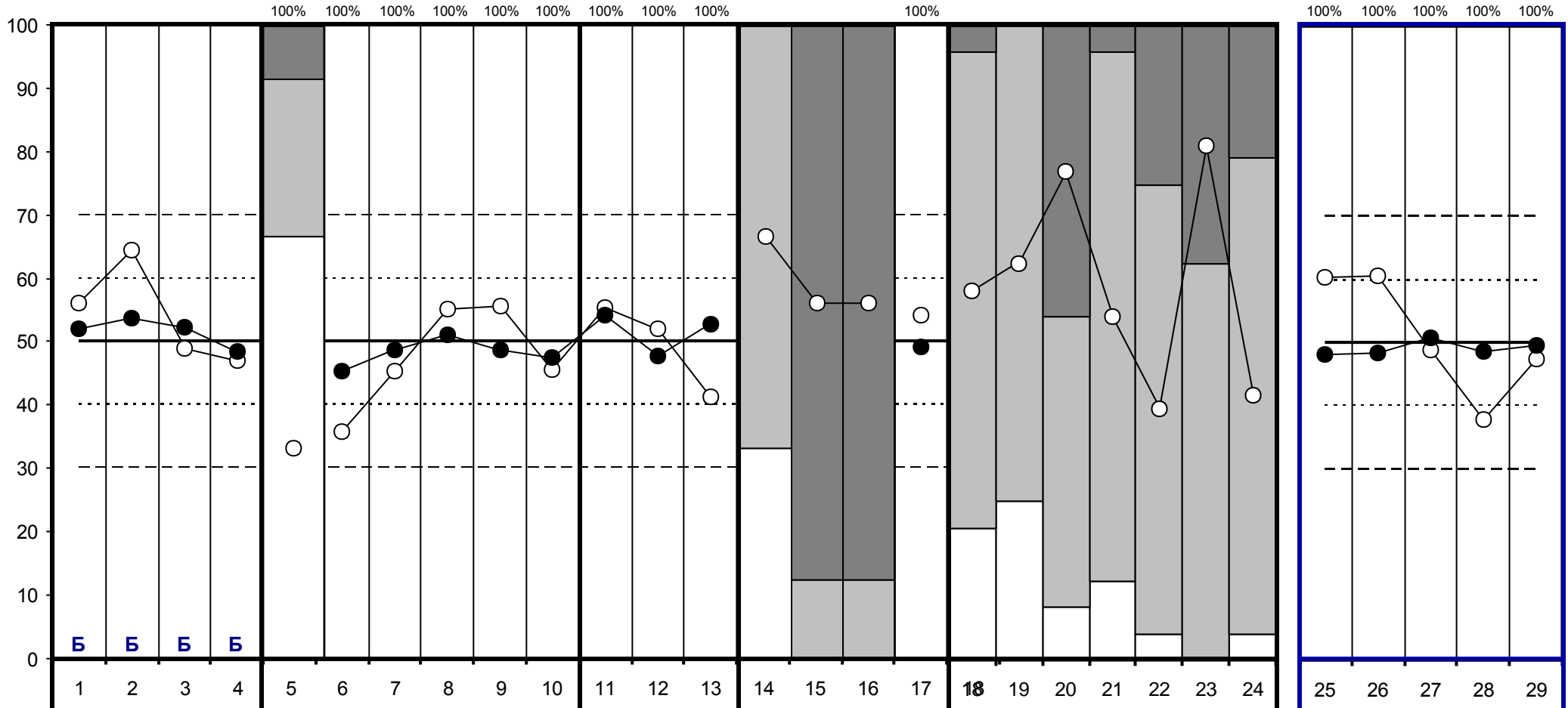
Проблемные зоны (см. Бланк 2 "Самооценка"): 4

14: □ Ниже нормы □ Норма □ Выше нормы

15: □ Гр. Здоровья 4 □ Гр. Здоровья 3 □ Гр. Здоровья 2 □ Гр. Здоровья 1

16: □ Освобожден □ Вспомогательная □ Основная

18-24: □ Низкий □ Средний □ Высокий



Б - достиг базового уровня
- - не достиг базового уровня

Познавательная сфера

1. Математика
2. Русский язык
3. Чтение (литературный текст)
4. Чтение (информационный текст)

Индивидуально-личностные особенности ребенка

5. Самооценка
6. Эмоциональное отношение к школьной жизни
7. Мотивация
8. Усвоение норм поведения в школе
9. Успешность функционирования в роли ученика
10. Взаимодействие со сверстниками

Семья как ресурс адаптации учащегося 2 класса

11. Установки родителей по отношению к школьному обучению
12. Поддержка семьи и условия для обучения ребенка
13. Нагрузки ребенка

Ресурсы здоровья

14. Возрастное соответствие массы тела и роста
15. Группа здоровья
16. Физкультурная группа
17. Индивидуальные особенности здоровья

18. Уровень освоения учеником программы по математике

19. Уровень освоения учеником программы по русскому языку

20. Уровень освоения учеником программы по чтению

21. Уровень готовности ребенка к обучению в 3-м классе глазами учителя
22. Уровень готовности ребенка к обучению в 3-м классе глазами родителя
23. Уровень адаптации ученика к обучению в школе глазами учителя
24. Уровень адаптации ученика к обучению в школе глазами родителя

Эмоциональные проблемы и цена адаптации ребенка к школе

25. Агрессивность
26. Гиперактивность
27. Стресс
28. Тревожность
29. Цена адаптации ребенка к школе

Результаты обследования учащегося 2-го класса в конце учебного года (2014 г.)

Регион: Красноярский край

Код класса: 0201

Код ОУ: 310080

Название или номер ОУ: МАОУ СОШ № 8 г.Назарово

Учащийся: 24-310080-0201-00001750

○ — Учащийся
● — Класс

5: □ Низкая □ Средняя □ Высокая

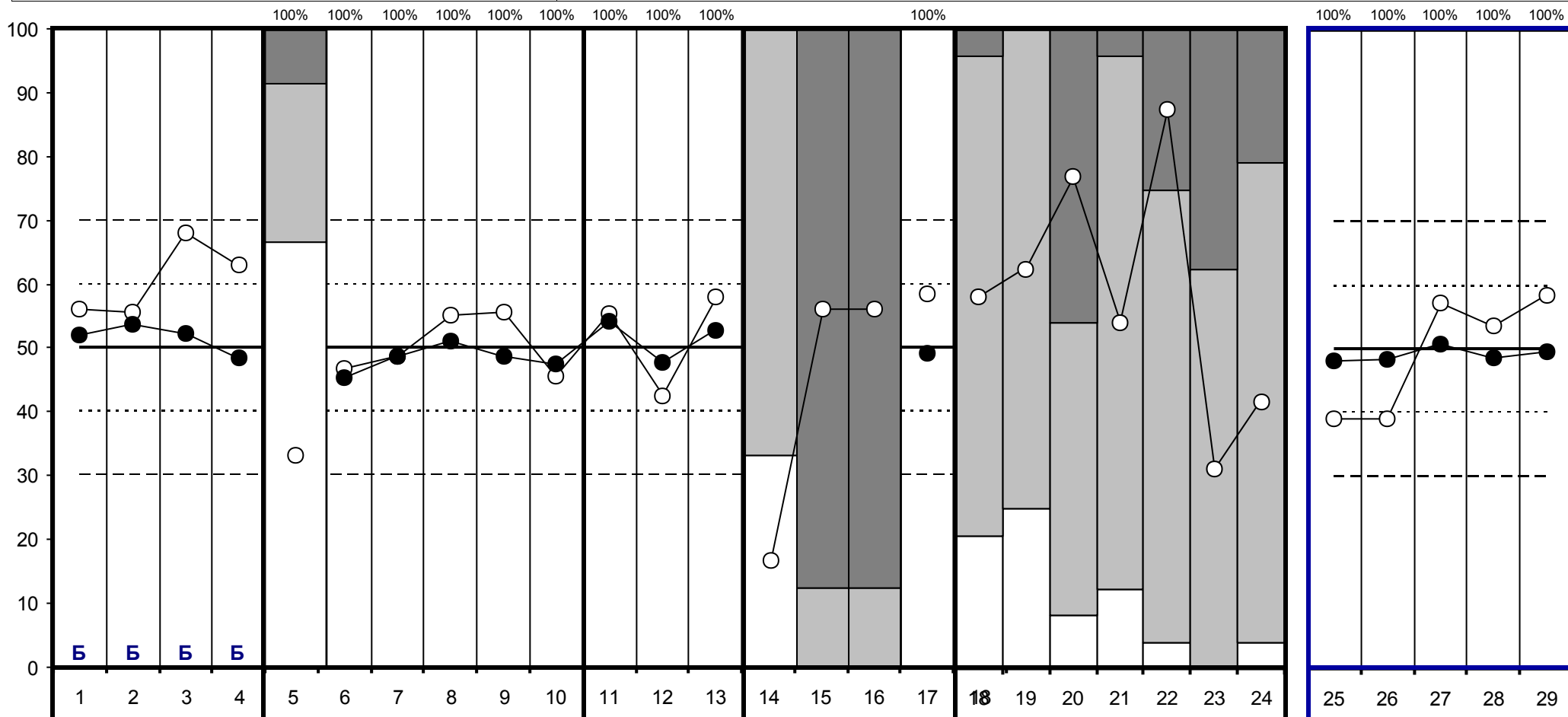
Проблемные зоны (см. Бланк 2 "Самооценка"): 2,6,7,9

14: □ Ниже нормы □ Норма □ Выше нормы

15: □ Гр. Здоровья 4 □ Гр. Здоровья 3 □ Гр. Здоровья 2 □ Гр. Здоровья 1

16: □ Освобожден □ Вспомогательная □ Основная

18-24: □ Низкий □ Средний □ Высокий



Б - достиг базового уровня
- - не достиг базового уровня

- Познавательная сфера**
1. Математика
 2. Русский язык
 3. Чтение (литературный текст)
 4. Чтение (информационный текст)

- Индивидуально-личностные особенности ребенка**
5. Самооценка
 6. Эмоциональное отношение к школьной жизни
 7. Мотивация
 8. Усвоение норм поведения в школе
 9. Успешность функционирования в роли ученика
 10. Взаимодействие со сверстниками

- Семья как ресурс адаптации учащегося 2 класса**
11. Установки родителей по отношению к школьному обучению
 12. Поддержка семьи и условия для обучения ребенка
 13. Нагрузки ребенка

- Ресурсы здоровья**
14. Возрастное соответствие массы тела и роста
 15. Группа здоровья
 16. Физкультурная группа
 17. Индивидуальные особенности здоровья

18. Уровень освоения учеником программы по математике
19. Уровень освоения учеником программы по русскому языку
20. Уровень освоения учеником программы по чтению
21. Уровень готовности ребенка к обучению в 3-м классе глазами учителя
22. Уровень готовности ребенка к обучению в 3-м классе глазами родителя
23. Уровень адаптации ученика к обучению в школе глазами учителя
24. Уровень адаптации ученика к обучению в школе глазами родителя

- Эмоциональные проблемы и цена адаптации ребенка к школе**
25. Агрессивность
 26. Гиперактивность
 27. Стресс
 28. Тревожность
 29. Цена адаптации ребенка к школе

Результаты обследования учащегося 2-го класса в конце учебного года (2014 г.)

Регион: Красноярский край

Код класса: 0201

Код ОУ: 310080

Название или номер ОУ: МАОУ СОШ № 8 г. Назарово

Учащийся: 24-310080-0201-00001751

○ Учащийся
● Класс

5: □ Низкая □ Средняя □ Высокая

Проблемные зоны (см. Бланк 2 "Самооценка"):

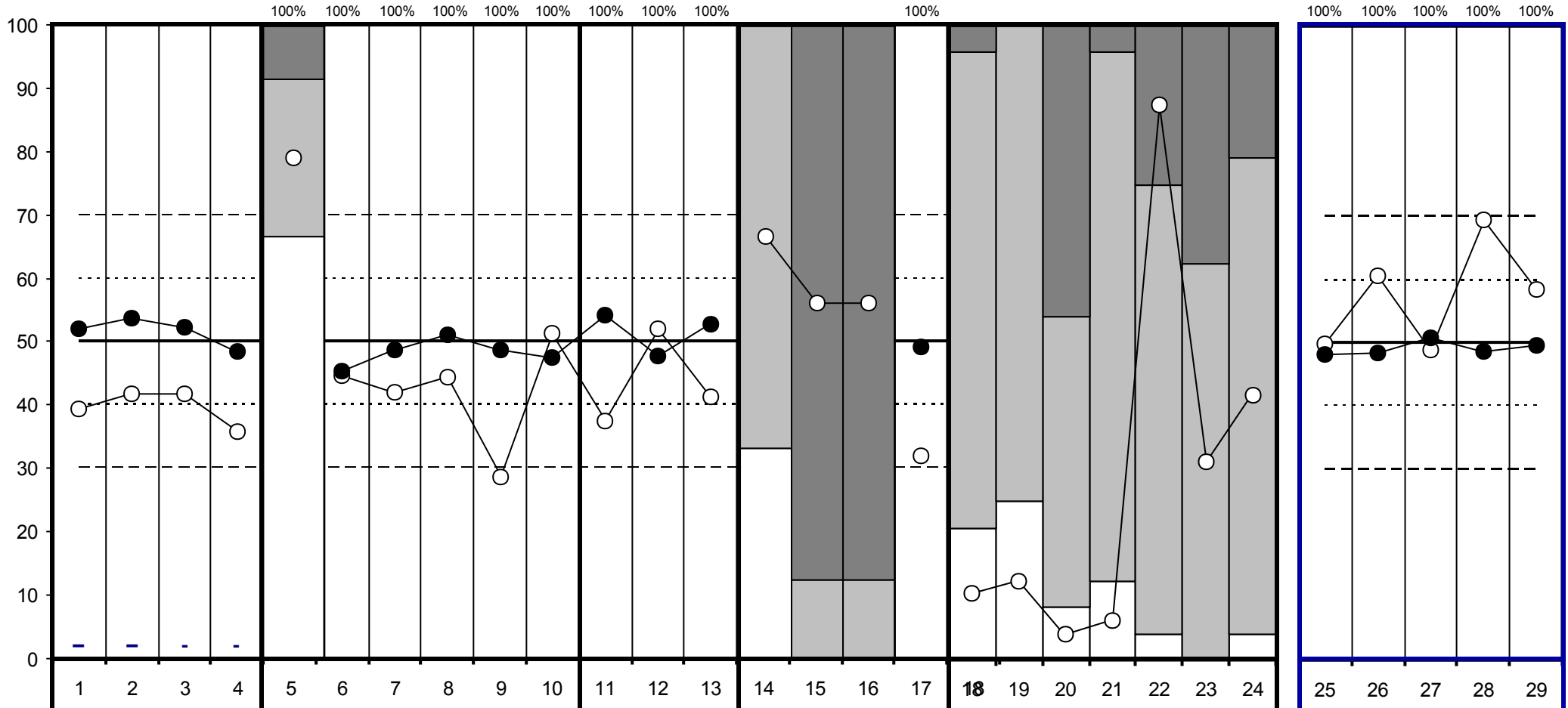
Нет проблемных зон

14: □ Ниже нормы □ Норма □ Выше нормы

15: □ Гр. Здоровья 4 □ Гр. Здоровья 3 □ Гр. Здоровья 2 □ Гр. Здоровья 1

16: □ Освобожден □ Вспомогательная □ Основная

18-24: □ Низкий □ Средний □ Высокий



Б - достиг базового уровня
- - не достиг базового уровня

Познавательная сфера

1. Математика
2. Русский язык
3. Чтение (литературный текст)
4. Чтение (информационный текст)

Индивидуально-личностные особенности ребенка

5. Самооценка
6. Эмоциональное отношение к школьной жизни
7. Мотивация
8. Усвоение норм поведения в школе
9. Успешность функционирования в роли ученика
10. Взаимодействие со сверстниками

Семья как ресурс адаптации учащегося 2 класса

11. Установки родителей по отношению к школьному обучению
12. Поддержка семьи и условия для обучения ребенка
13. Нагрузки ребенка

Ресурсы здоровья

14. Возрастное соответствие массы тела и роста
15. Группа здоровья
16. Физкультурная группа
17. Индивидуальные особенности здоровья

18. Уровень освоения учеником программы по математике

19. Уровень освоения учеником программы по русскому языку

20. Уровень освоения учеником программы по чтению

21. Уровень готовности ребенка к обучению в 3-м классе глазами учителя
22. Уровень готовности ребенка к обучению в 3-м классе глазами родителя
23. Уровень адаптации ученика к обучению в школе глазами учителя
24. Уровень адаптации ученика к обучению в школе глазами родителя

Эмоциональные проблемы и цена адаптации ребенка к школе

25. Агрессивность
26. Гиперактивность
27. Стресс
28. Тревожность
29. Цена адаптации ребенка к школе

Результаты обследования учащегося 2-го класса в конце учебного года (2014 г.)

Регион: Красноярский край

Код класса: 0201

Код ОУ: 310080

Название или номер ОУ: МАОУ СОШ № 8 г.Назарово

Учащийся: 24-310080-0201-00001752

○ — Учащийся
● — Класс

5: □ Низкая □ Средняя □ Высокая

Проблемные зоны (см. Бланк 2 "Самооценка"):

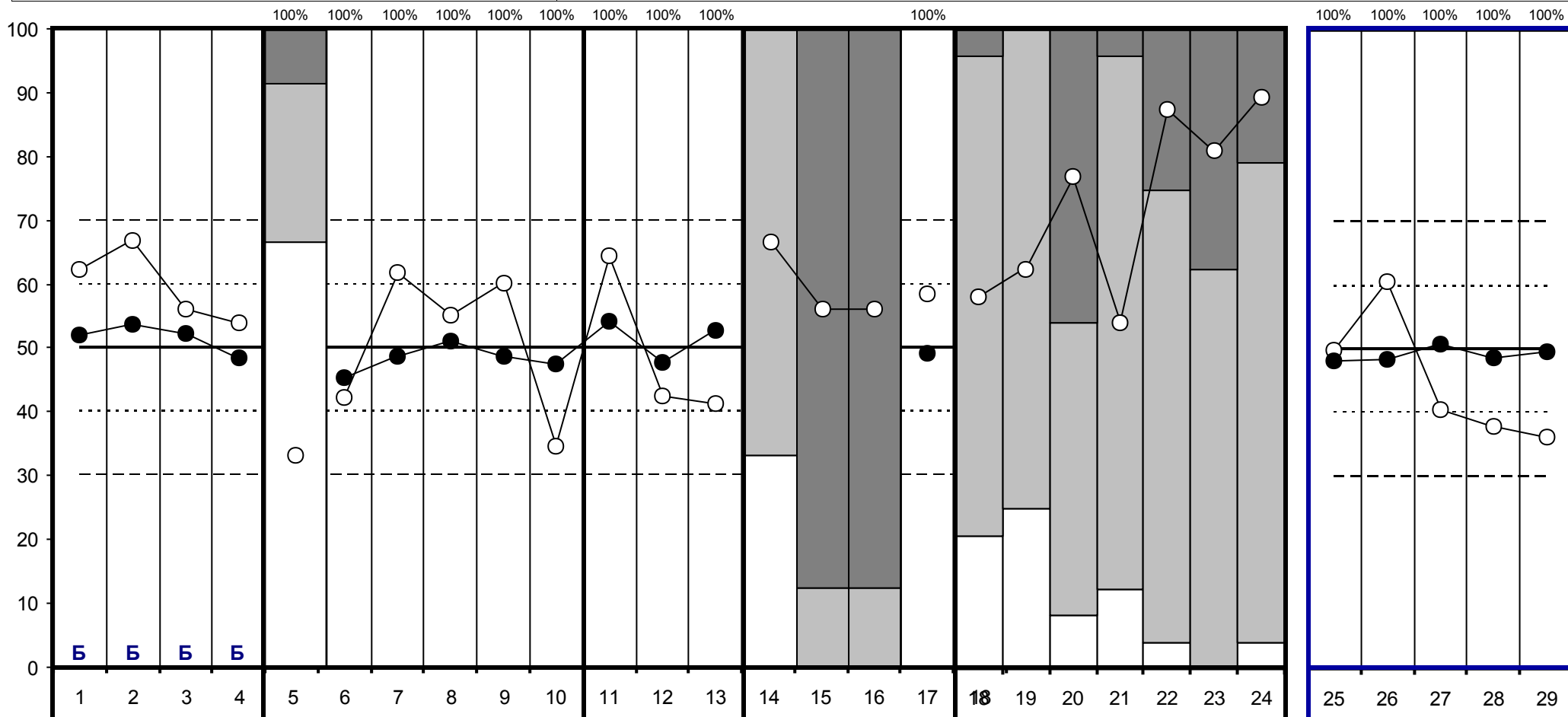
12

14: □ Ниже нормы □ Норма □ Выше нормы

15: □ Гр. Здоровья 4 □ Гр. Здоровья 3 □ Гр. Здоровья 2 □ Гр. Здоровья 1

16: □ Освобожден □ Вспомогательная □ Основная

18-24: □ Низкий □ Средний □ Высокий



Б - достиг базового уровня
- - не достиг базового уровня

- Познавательная сфера**
1. Математика
 2. Русский язык
 3. Чтение (литературный текст)
 4. Чтение (информационный текст)

- Индивидуально-личностные особенности ребенка**
5. Самооценка
 6. Эмоциональное отношение к школьной жизни
 7. Мотивация
 8. Усвоение норм поведения в школе
 9. Успешность функционирования в роли ученика
 10. Взаимодействие со сверстниками

- Семья как ресурс адаптации учащегося 2 класса**
11. Установки родителей по отношению к школьному обучению
 12. Поддержка семьи и условия для обучения ребенка
 13. Нагрузки ребенка

- Ресурсы здоровья**
14. Возрастное соответствие массы тела и роста
 15. Группа здоровья
 16. Физкультурная группа
 17. Индивидуальные особенности здоровья

18. Уровень освоения учеником программы по математике
19. Уровень освоения учеником программы по русскому языку
20. Уровень освоения учеником программы по чтению
21. Уровень готовности ребенка к обучению в 3-м классе глазами учителя
22. Уровень готовности ребенка к обучению в 3-м классе глазами родителя
23. Уровень адаптации ученика к обучению в школе глазами учителя
24. Уровень адаптации ученика к обучению в школе глазами родителя

- Эмоциональные проблемы и цена адаптации ребенка к школе**
25. Агрессивность
 26. Гиперактивность
 27. Стресс
 28. Тревожность
 29. Цена адаптации ребенка к школе

Результаты обследования учащегося 2-го класса в конце учебного года (2014 г.)

Регион: Красноярский край

Код класса: 0201

Код ОУ: 310080

Название или номер ОУ: МАОУ СОШ № 8 г. Назарово

Учащийся: 24-310080-0201-00001753

○ — Учащийся
● — Класс

5: □ Низкая □ Средняя □ Высокая

Проблемные зоны (см. Бланк 2 "Самооценка"):

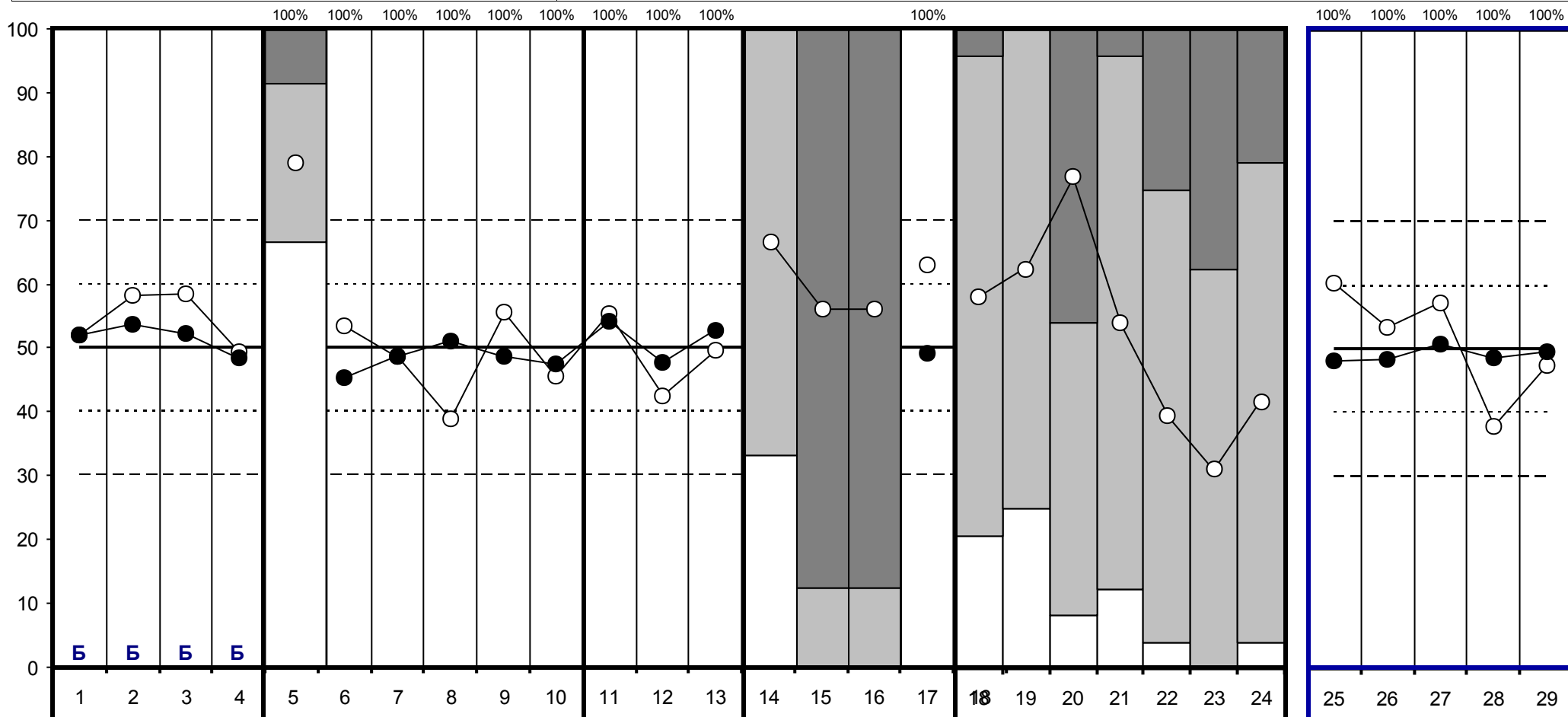
Нет проблемных зон

14: □ Ниже нормы □ Норма □ Выше нормы

15: □ Гр. Здоровья 4 □ Гр. Здоровья 3 □ Гр. Здоровья 2 □ Гр. Здоровья 1

16: □ Освобожден □ Вспомогательная □ Основная

18-24: □ Низкий □ Средний □ Высокий



Б - достиг базового уровня
- - не достиг базового уровня

- Познавательная сфера**
1. Математика
 2. Русский язык
 3. Чтение (литературный текст)
 4. Чтение (информационный текст)

- Индивидуально-личностные особенности ребенка**
5. Самооценка
 6. Эмоциональное отношение к школьной жизни
 7. Мотивация
 8. Усвоение норм поведения в школе
 9. Успешность функционирования в роли ученика
 10. Взаимодействие со сверстниками

- Семья как ресурс адаптации учащегося 2 класса**
11. Установки родителей по отношению к школьному обучению
 12. Поддержка семьи и условия для обучения ребенка
 13. Нагрузки ребенка

- Ресурсы здоровья**
14. Возрастное соответствие массы тела и роста
 15. Группа здоровья
 16. Физкультурная группа
 17. Индивидуальные особенности здоровья

18. Уровень освоения учеником программы по математике
19. Уровень освоения учеником программы по русскому языку
20. Уровень освоения учеником программы по чтению
21. Уровень готовности ребенка к обучению в 3-м классе глазами учителя
22. Уровень готовности ребенка к обучению в 3-м классе глазами родителя
23. Уровень адаптации ученика к обучению в школе глазами учителя
24. Уровень адаптации ученика к обучению в школе глазами родителя

- Эмоциональные проблемы и цена адаптации ребенка к школе**
25. Агрессивность
 26. Гиперактивность
 27. Стресс
 28. Тревожность
 29. Цена адаптации ребенка к школе

Результаты обследования учащегося 2-го класса в конце учебного года (2014 г.)

Регион: Красноярский край

Код класса: 0201

Код ОУ: 310080

Название или номер ОУ: МАОУ СОШ № 8 г.Назарово

Учащийся: 24-310080-0201-00001754

○ — Учащийся
● — Класс

5: □ Низкая □ Средняя □ Высокая

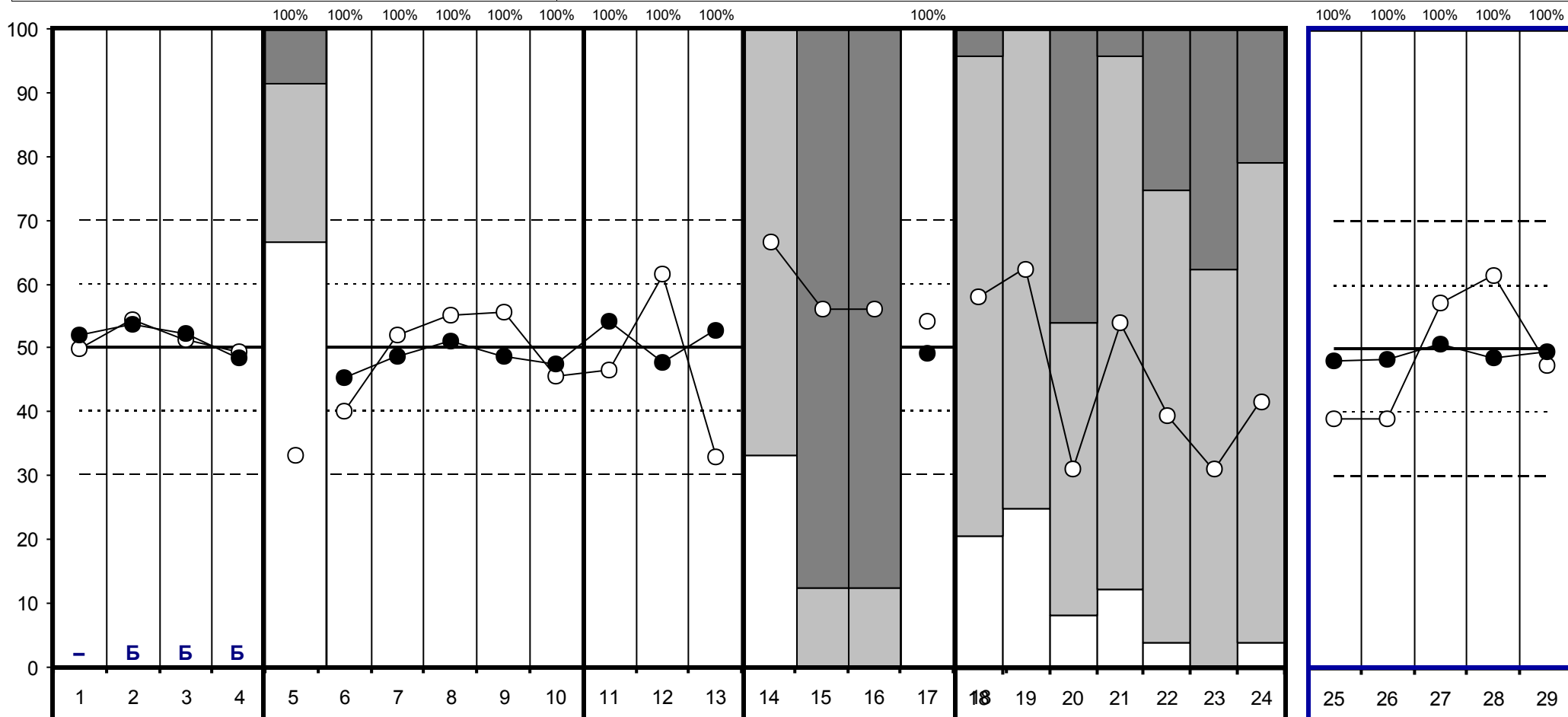
Проблемные зоны (см. Бланк 2 "Самооценка"): 1,6,9,12

14: □ Ниже нормы □ Норма □ Выше нормы

15: □ Гр. Здоровья 4 □ Гр. Здоровья 3 □ Гр. Здоровья 2 □ Гр. Здоровья 1

16: □ Освобожден □ Вспомогательная □ Основная

18-24: □ Низкий □ Средний □ Высокий



Б - достиг базового уровня
- - не достиг базового уровня

- Познавательная сфера**
1. Математика
 2. Русский язык
 3. Чтение (литературный текст)
 4. Чтение (информационный текст)

- Индивидуально-личностные особенности ребенка**
5. Самооценка
 6. Эмоциональное отношение к школьной жизни
 7. Мотивация
 8. Усвоение норм поведения в школе
 9. Успешность функционирования в роли ученика
 10. Взаимодействие со сверстниками

- Семья как ресурс адаптации учащегося 2 класса**
11. Установки родителей по отношению к школьному обучению
 12. Поддержка семьи и условия для обучения ребенка
 13. Нагрузки ребенка

- Ресурсы здоровья**
14. Возрастное соответствие массы тела и роста
 15. Группа здоровья
 16. Физкультурная группа
 17. Индивидуальные особенности здоровья

- Эмоциональные проблемы и цена адаптации ребенка к школе**
18. Уровень освоения учеником программы по математике
 19. Уровень освоения учеником программы по русскому языку
 20. Уровень освоения учеником программы по чтению
 21. Уровень готовности ребенка к обучению в 3-м классе глазами учителя
 22. Уровень готовности ребенка к обучению в 3-м классе глазами родителя
 23. Уровень адаптации ученика к обучению в школе глазами учителя
 24. Уровень адаптации ученика к обучению в школе глазами родителя

- Эмоциональные проблемы и цена адаптации ребенка к школе**
25. Агрессивность
 26. Гиперактивность
 27. Стресс
 28. Тревожность
 29. Цена адаптации ребенка к школе

Результаты обследования учащегося 2-го класса в конце учебного года (2014 г.)

Регион: Красноярский край

Код класса: 0201

Код ОУ: 310080

Название или номер ОУ: МАОУ СОШ № 8 г. Назарово

Учащийся: 24-310080-0201-00001775

○ Учащийся
● Класс

5: □ Низкая □ Средняя □ Высокая

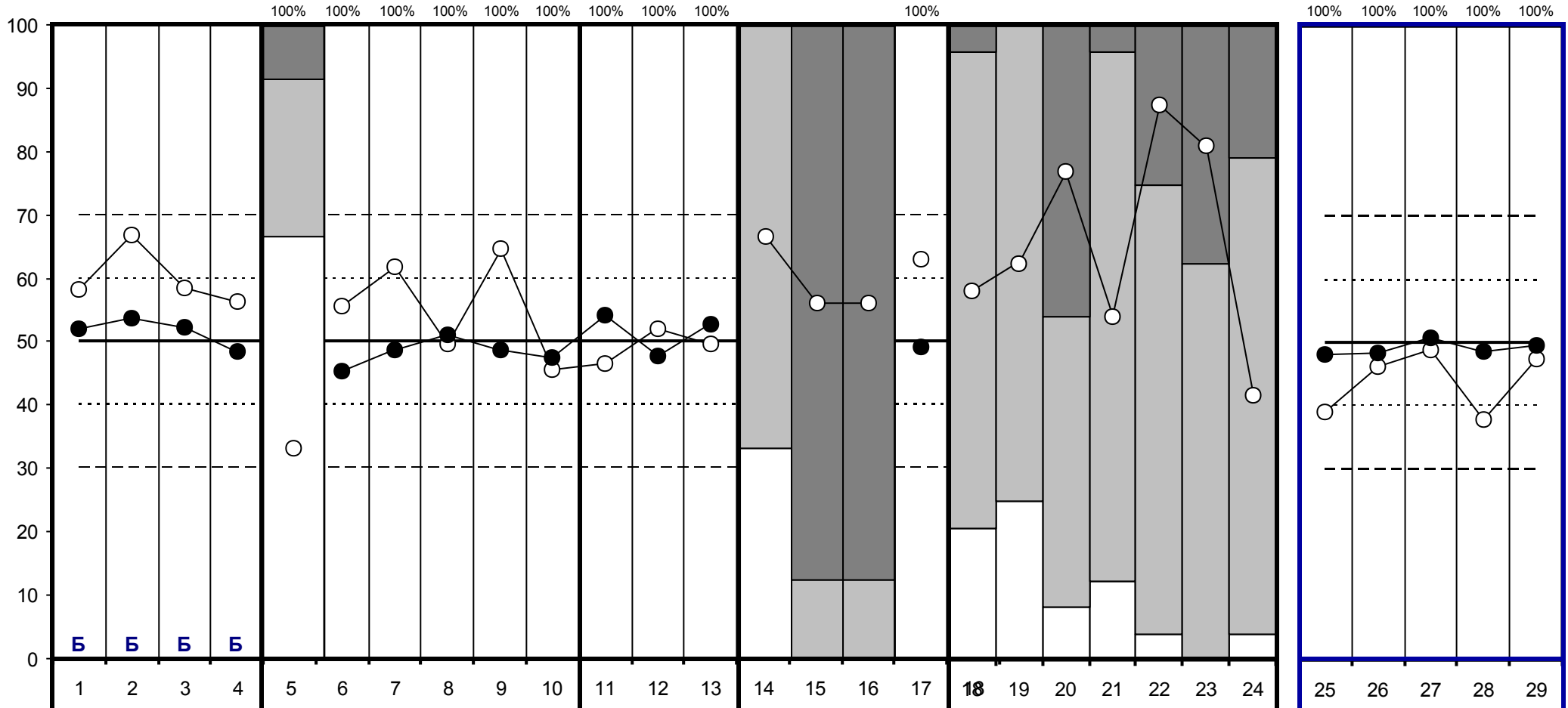
Проблемные зоны (см. Бланк 2 "Самооценка"): 3,4,10

14: □ Ниже нормы □ Норма □ Выше нормы

15: □ Гр. Здоровья 4 □ Гр. Здоровья 3 □ Гр. Здоровья 2 □ Гр. Здоровья 1

16: □ Освобожден □ Вспомогательная □ Основная

18-24: □ Низкий □ Средний □ Высокий



Б - достиг базового уровня
- - не достиг базового уровня

- Познавательная сфера**
1. Математика
 2. Русский язык
 3. Чтение (литературный текст)
 4. Чтение (информационный текст)

- Индивидуально-личностные особенности ребенка**
5. Самооценка
 6. Эмоциональное отношение к школьной жизни
 7. Мотивация
 8. Усвоение норм поведения в школе
 9. Успешность функционирования в роли ученика
 10. Взаимодействие со сверстниками

- Семья как ресурс адаптации учащегося 2 класса**
11. Установки родителей по отношению к школьному обучению
 12. Поддержка семьи и условия для обучения ребенка
 13. Нагрузки ребенка

- Ресурсы здоровья**
14. Возрастное соответствие массы тела и роста
 15. Группа здоровья
 16. Физкультурная группа
 17. Индивидуальные особенности здоровья

18. Уровень освоения учеником программы по математике
19. Уровень освоения учеником программы по русскому языку
20. Уровень освоения учеником программы по чтению
21. Уровень готовности ребенка к обучению в 3-м классе глазами учителя
22. Уровень готовности ребенка к обучению в 3-м классе глазами родителя
23. Уровень адаптации ученика к обучению в школе глазами учителя
24. Уровень адаптации ученика к обучению в школе глазами родителя

- Эмоциональные проблемы и цена адаптации ребенка к школе**
25. Агрессивность
 26. Гиперактивность
 27. Стресс
 28. Тревожность
 29. Цена адаптации ребенка к школе

Результаты обследования учащегося 2-го класса в конце учебного года (2014 г.)

Регион: Красноярский край

Код класса: 0201

Код ОУ: 310080

Название или номер ОУ: МАОУ СОШ № 8 г. Назарово

Учащийся: 24-310080-0201-00001952

○ — Учащийся
● — Класс

5: □ Низкая □ Средняя □ Высокая

Проблемные зоны (см. Бланк 2 "Самооценка"):

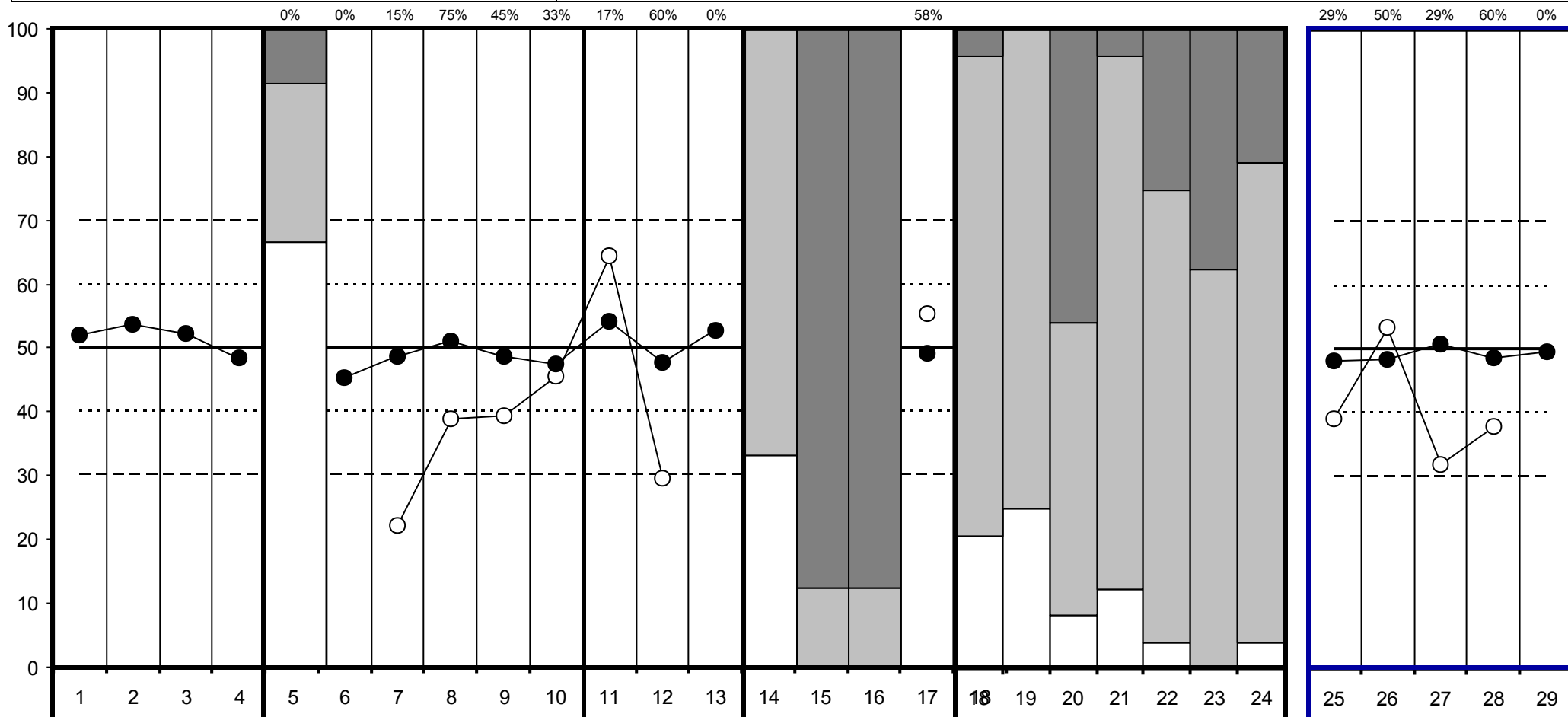
Нет проблемных зон

14: □ Ниже нормы □ Норма □ Выше нормы

15: □ Гр. Здоровья 4 □ Гр. Здоровья 3 □ Гр. Здоровья 2 □ Гр. Здоровья 1

16: □ Освобожден □ Вспомогательная □ Основная

18-24: □ Низкий □ Средний □ Высокий



Б - достиг базового уровня
- - не достиг базового уровня

- Познавательная сфера**
1. Математика
 2. Русский язык
 3. Чтение (литературный текст)
 4. Чтение (информационный текст)

- Индивидуально-личностные особенности ребенка**
5. Самооценка
 6. Эмоциональное отношение к школьной жизни
 7. Мотивация
 8. Усвоение норм поведения в школе
 9. Успешность функционирования в роли ученика
 10. Взаимодействие со сверстниками

- Семья как ресурс адаптации учащегося 2 класса**
11. Установки родителей по отношению к школьному обучению
 12. Поддержка семьи и условия для обучения ребенка
 13. Нагрузки ребенка

- Ресурсы здоровья**
14. Возрастное соответствие массы тела и роста
 15. Группа здоровья
 16. Физкультурная группа
 17. Индивидуальные особенности здоровья

18. Уровень освоения учеником программы по математике
19. Уровень освоения учеником программы по русскому языку
20. Уровень освоения учеником программы по чтению
21. Уровень готовности ребенка к обучению в 3-м классе глазами учителя
22. Уровень готовности ребенка к обучению в 3-м классе глазами родителя
23. Уровень адаптации ученика к обучению в школе глазами учителя
24. Уровень адаптации ученика к обучению в школе глазами родителя

- Эмоциональные проблемы и цена адаптации ребенка к школе**
25. Агрессивность
 26. Гиперактивность
 27. Стресс
 28. Тревожность
 29. Цена адаптации ребенка к школе

Результаты обследования учащегося 2-го класса в конце учебного года (2014 г.)

Регион: Красноярский край

Код класса: 0201

Код ОУ: 310080

Название или номер ОУ: МАОУ СОШ № 8 г.Назарово

Учащийся: 24-310080-0201-00001953

○ — Учащийся
● — Класс

5: □ Низкая □ Средняя □ Высокая

Проблемные зоны (см. Бланк 2 "Самооценка"):

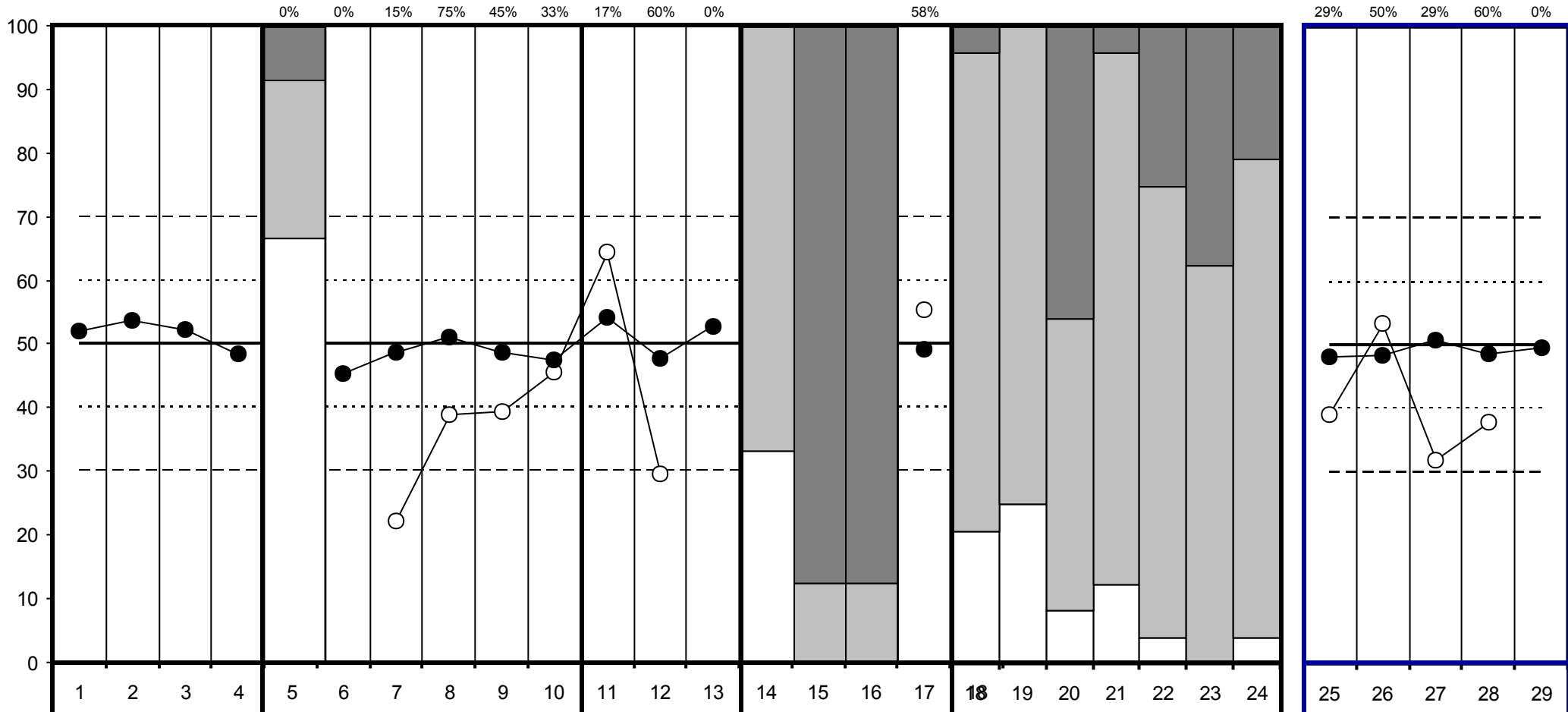
Нет проблемных зон

14: □ Ниже нормы □ Норма □ Выше нормы

15: □ Гр. Здоровья 4 □ Гр. Здоровья 3 □ Гр. Здоровья 2 □ Гр. Здоровья 1

16: □ Освобожден □ Вспомогательная □ Основная

18-24: □ Низкий □ Средний □ Высокий



Б - достиг базового уровня
- - не достиг базового уровня

Познавательная сфера

1. Математика
2. Русский язык
3. Чтение (литературный текст)
4. Чтение (информационный текст)

Индивидуально-личностные особенности ребенка

5. Самооценка
6. Эмоциональное отношение к школьной жизни
7. Мотивация
8. Усвоение норм поведения в школе
9. Успешность функционирования в роли ученика
10. Взаимодействие со сверстниками

Семья как ресурс адаптации учащегося 2 класса

11. Установки родителей по отношению к школьному обучению
12. Поддержка семьи и условия для обучения ребенка
13. Нагрузки ребенка

Ресурсы здоровья

14. Возрастное соответствие массы тела и роста
15. Группа здоровья
16. Физкультурная группа
17. Индивидуальные особенности здоровья

18. Уровень освоения учеником программы по математике

19. Уровень освоения учеником программы по русскому языку

20. Уровень освоения учеником программы по чтению
21. Уровень готовности ребенка к обучению в 3-м классе глазами учителя
22. Уровень готовности ребенка к обучению в 3-м классе глазами родителя
23. Уровень адаптации ученика к обучению в школе глазами учителя
24. Уровень адаптации ученика к обучению в школе глазами родителя

Эмоциональные проблемы и цена адаптации ребенка к школе

25. Агрессивность
26. Гиперактивность
27. Стресс
28. Тревожность
29. Цена адаптации ребенка к школе