

Результаты обследования учащегося 1-го класса в конце учебного года (2014 г.)

Регион: Красноярск

Код класса: 0101

Код ОУ: 310080

Название или номер ОУ: МАОУ СОШ № 8 г. Назарово

Учащийся: 24-310080-0101-00001820

○ — Учащийся
● — Класс

6: □ Заниженная □ Нормальная □ Завышенная

Проблемные зоны (см. Бланк 2 "Самооценка"):

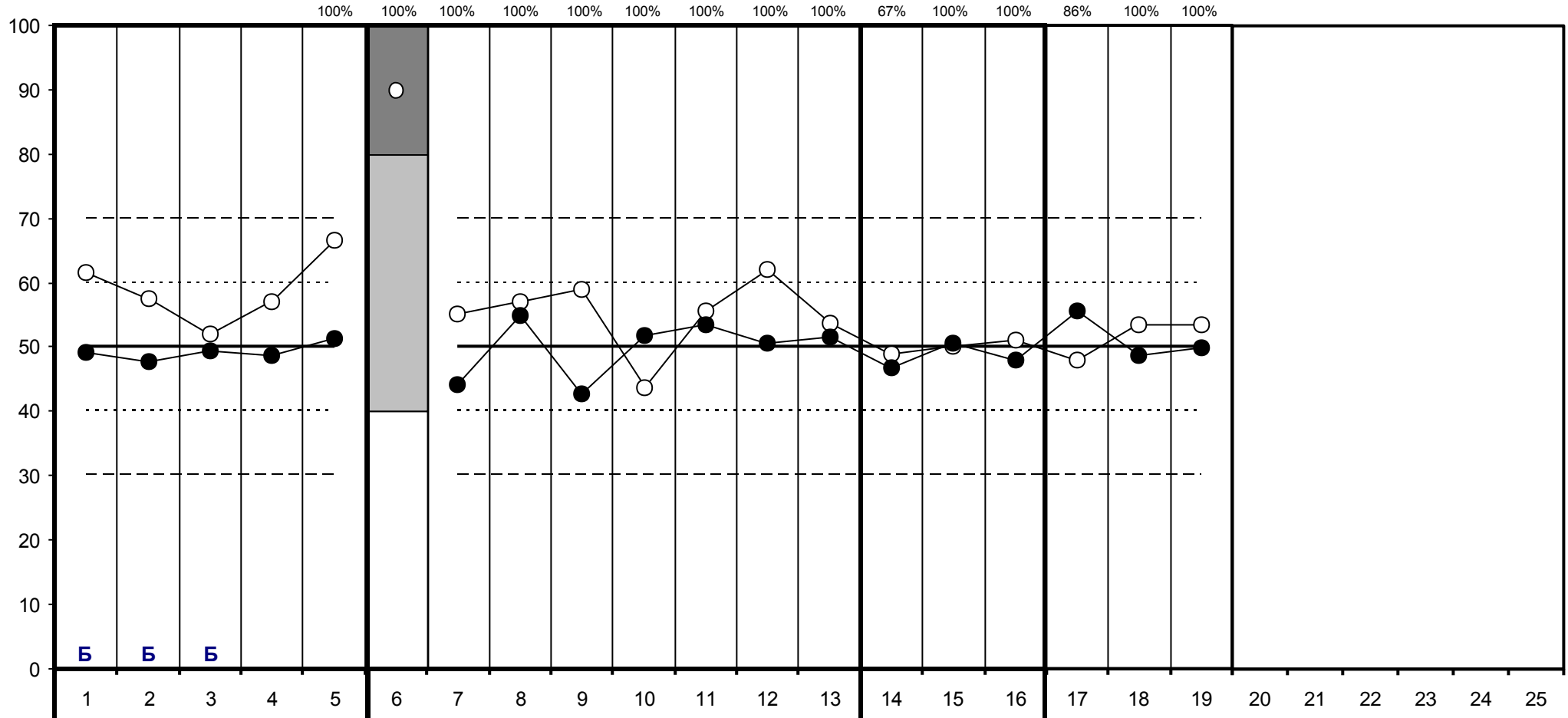
Нет проблемных зон

20-22: □ Низкий □ Средний □ Высокий

23: □ Ниже нормы □ Норма □ Выше нормы

24: □ Освобожден □ Вспомогательная □ Основная

25: □ Гр. Здоровья 4 □ Гр. Здоровья 3 □ Гр. Здоровья 2 □ Гр. Здоровья 1



Б - достиг базового уровня
- - не достиг базового уровня

Познавательная сфера

1. Математика
2. Русский язык
3. Чтение
4. Общая успешность выполнения 3-х итоговых работ
5. Успешность в освоении программы по математике, русскому языку и чтению

Индивидуально-личностные особенности ребенка

6. Самооценка
7. Отношение к школьной жизни
8. Эмоциональное благополучие
9. Мотивация
10. Усвоение норм поведения в школе
11. Успешность функционирования в роли ученика
12. Взаимодействие со сверстниками
13. Нетревожность

Семья как ресурс адаптации первоклассника

14. Установки родителей по отношению к школьному обучению
15. Условия дома для обучения
16. Помощь ребенку в обучении

17. Нагрузки ребенка

18. Лёгкость адаптации
19. Индивидуальные особенности здоровья
20. Уровень адаптации ученика к обучению в школе глазами учителя
21. Уровень адаптации ученика к обучению в школе глазами родителя
22. Уровень готовности ребенка к обучению во 2-м классе глазами учителя
23. Возрастное соответствие массы тела и роста
24. Физкультурная группа
25. Группа здоровья

Результаты обследования учащегося 1-го класса в конце учебного года (2014 г.)

Регион: Красноярск

Код класса: 0101

Код ОУ: 310080

Название или номер ОУ: МАОУ СОШ № 8 г.Назарово

Учащийся: 24-310080-0101-00001827

○ Учащийся
● Класс

6: □ Заниженная □ Нормальная □ Завышенная

Проблемные зоны (см. Бланк 2 "Самооценка"):

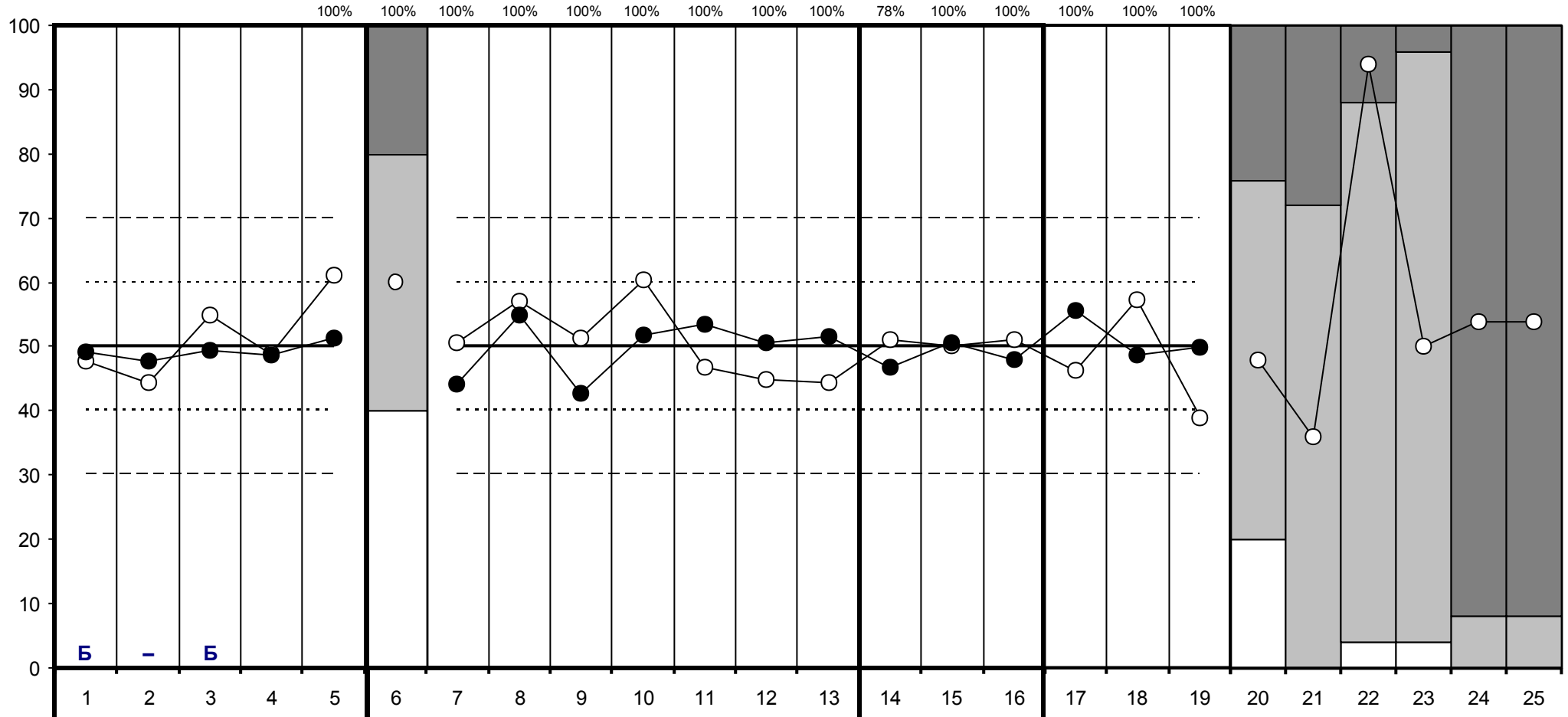
Нет проблемных зон

20-22: □ Низкий □ Средний □ Высокий

23: □ Ниже нормы □ Норма □ Выше нормы

24: □ Освобожден □ Вспомогательная □ Основная

25: □ Гр. Здоровья 4 □ Гр. Здоровья 3 □ Гр. Здоровья 2 □ Гр. Здоровья 1



Б - достиг базового уровня
- - не достиг базового уровня

Познавательная сфера

1. Математика
2. Русский язык
3. Чтение
4. Общая успешность выполнения 3-х итоговых работ
5. Успешность в освоении программы по математике, русскому языку и чтению

Индивидуально-личностные особенности ребенка

6. Самооценка
7. Отношение к школьной жизни
8. Эмоциональное благополучие
9. Мотивация
10. Усвоение норм поведения в школе
11. Успешность функционирования в роли ученика
12. Взаимодействие со сверстниками
13. Нетревожность

Семья как ресурс адаптации первоклассника

14. Установки родителей по отношению к школьному обучению
15. Условия дома для обучения
16. Помощь ребенку в обучении

17. Нагрузки ребенка

18. Лёгкость адаптации
19. Индивидуальные особенности здоровья
20. Уровень адаптации ученика к обучению в школе глазами учителя
21. Уровень адаптации ученика к обучению в школе глазами родителя
22. Уровень готовности ребенка к обучению во 2-м классе глазами учителя
23. Возрастное соответствие массы тела и роста
24. Физкультурная группа
25. Группа здоровья

Результаты обследования учащегося 1-го класса в конце учебного года (2014 г.)

Регион: Красноярск

Код класса: 0101

Код ОУ: 310080

Название или номер ОУ: МАОУ СОШ № 8 г.Назарово

Учащийся: 24-310080-0101-00001829

○ — Учащийся
● — Класс

6: □ Заниженная □ Нормальная □ Завышенная

Проблемные зоны (см. Бланк 2 "Самооценка"):

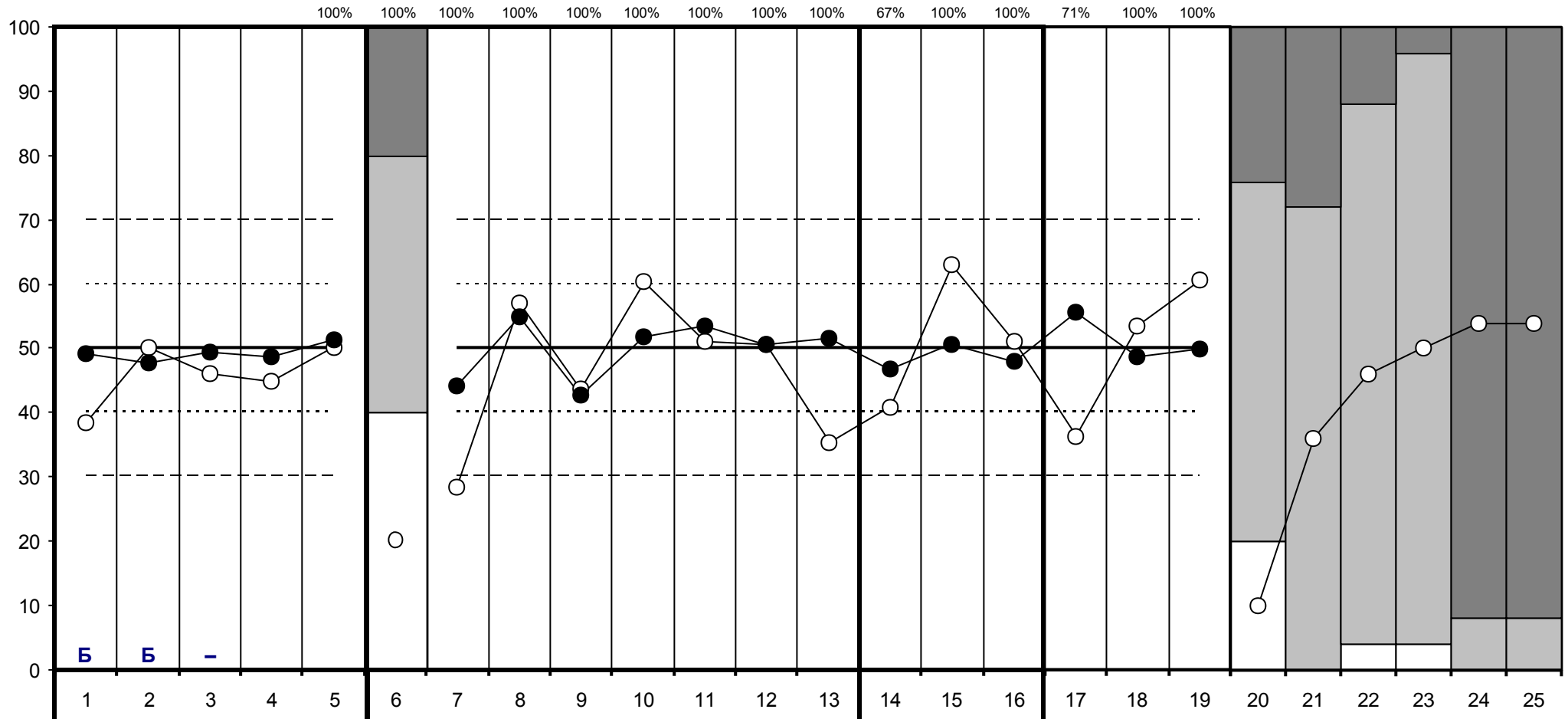
3,6,12

20-22: □ Низкий □ Средний □ Высокий

23: □ Ниже нормы □ Норма □ Выше нормы

24: □ Освобожден □ Вспомогательная □ Основная

25: □ Гр. Здоровья 4 □ Гр. Здоровья 3 □ Гр. Здоровья 2 □ Гр. Здоровья 1



Б - достиг базового уровня
- - не достиг базового уровня

Познавательная сфера

1. Математика
2. Русский язык
3. Чтение
4. Общая успешность выполнения 3-х итоговых работ
5. Успешность в освоении программы по математике, русскому языку и чтению

Индивидуально-личностные особенности ребенка

6. Самооценка
7. Отношение к школьной жизни
8. Эмоциональное благополучие
9. Мотивация
10. Усвоение норм поведения в школе
11. Успешность функционирования в роли ученика
12. Взаимодействие со сверстниками
13. Нетревожность

Семья как ресурс адаптации первоклассника

14. Установки родителей по отношению к школьному обучению
15. Условия дома для обучения
16. Помощь ребенку в обучении

17. Нагрузки ребенка

18. Лёгкость адаптации
19. Индивидуальные особенности здоровья
20. Уровень адаптации ученика к обучению в школе глазами учителя
21. Уровень адаптации ученика к обучению в школе глазами родителя
22. Уровень готовности ребенка к обучению во 2-м классе глазами учителя
23. Возрастное соответствие массы тела и роста
24. Физкультурная группа
25. Группа здоровья

Результаты обследования учащегося 1-го класса в конце учебного года (2014 г.)

Регион: Красноярск

Код класса: 0101

Код ОУ: 310080

Название или номер ОУ: МАОУ СОШ № 8 г. Назарово

Учащийся: 24-310080-0101-00001831

○ — Учащийся
● — Класс

6: □ Заниженная □ Нормальная □ Завышенная

Проблемные зоны (см. Бланк 2 "Самооценка"):

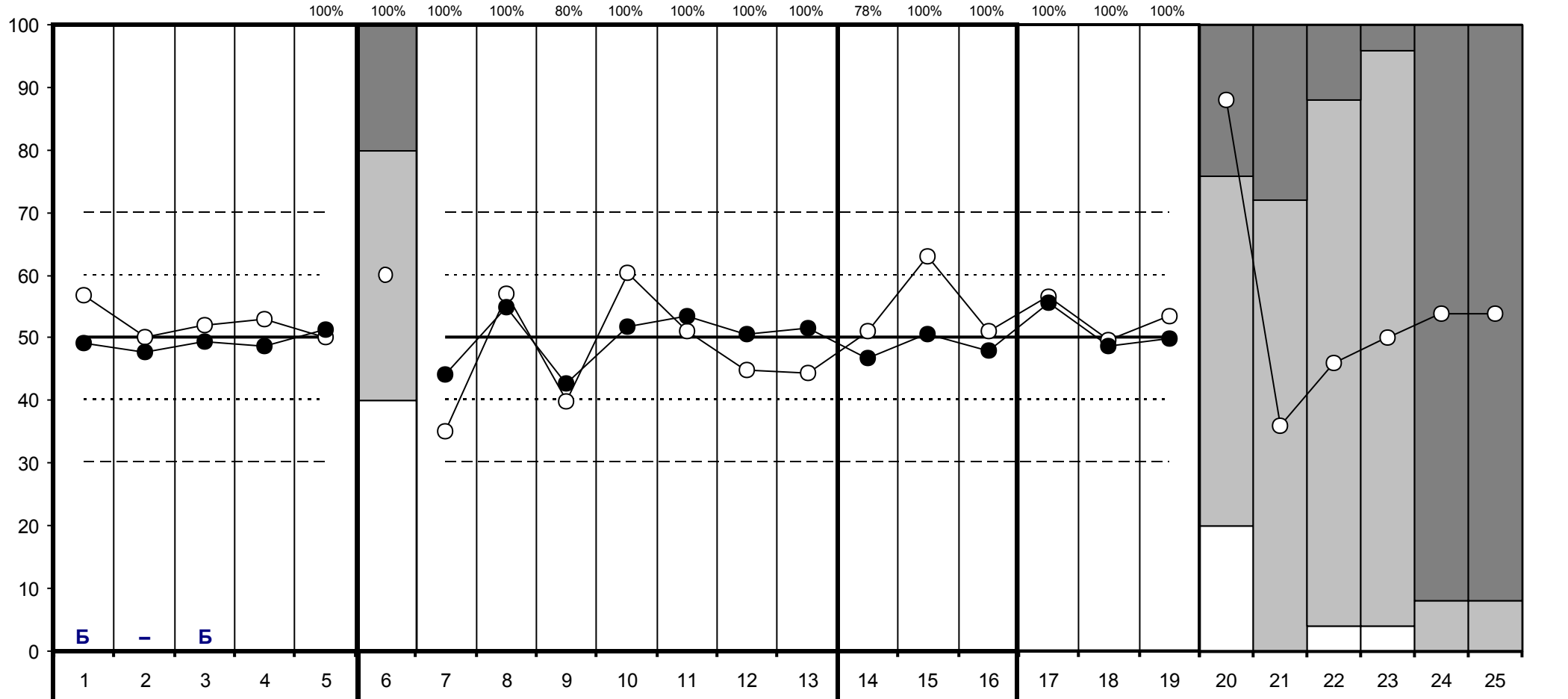
Нет проблемных зон

20-22: □ Низкий □ Средний □ Высокий

23: □ Ниже нормы □ Норма □ Выше нормы

24: □ Освобожден □ Вспомогательная □ Основная

25: □ Гр. Здоровья 4 □ Гр. Здоровья 3 □ Гр. Здоровья 2 □ Гр. Здоровья 1



Б - достиг базового уровня
- - не достиг базового уровня

Познавательная сфера

1. Математика
2. Русский язык
3. Чтение
4. Общая успешность выполнения 3-х итоговых работ
5. Успешность в освоении программы по математике, русскому языку и чтению

Индивидуально-личностные особенности ребенка

6. Самооценка
7. Отношение к школьной жизни
8. Эмоциональное благополучие
9. Мотивация
10. Усвоение норм поведения в школе
11. Успешность функционирования в роли ученика
12. Взаимодействие со сверстниками
13. Нетревожность

Семья как ресурс адаптации первоклассника

14. Установки родителей по отношению к школьному обучению
15. Условия дома для обучения
16. Помощь ребенку в обучении

17. Нагрузки ребенка

18. Лёгкость адаптации
19. Индивидуальные особенности здоровья
20. Уровень адаптации ученика к обучению в школе глазами учителя
21. Уровень адаптации ученика к обучению в школе глазами родителя
22. Уровень готовности ребенка к обучению во 2-м классе глазами учителя
23. Возрастное соответствие массы тела и роста
24. Физкультурная группа
25. Группа здоровья

Результаты обследования учащегося 1-го класса в конце учебного года (2014 г.)

Регион: Красноярск

Код класса: 0101

Код ОУ: 310080

Название или номер ОУ: МАОУ СОШ № 8 г.Назарово

Учащийся: 24-310080-0101-00001837

○ Учащийся
● Класс

6: □ Заниженная □ Нормальная □ Завышенная

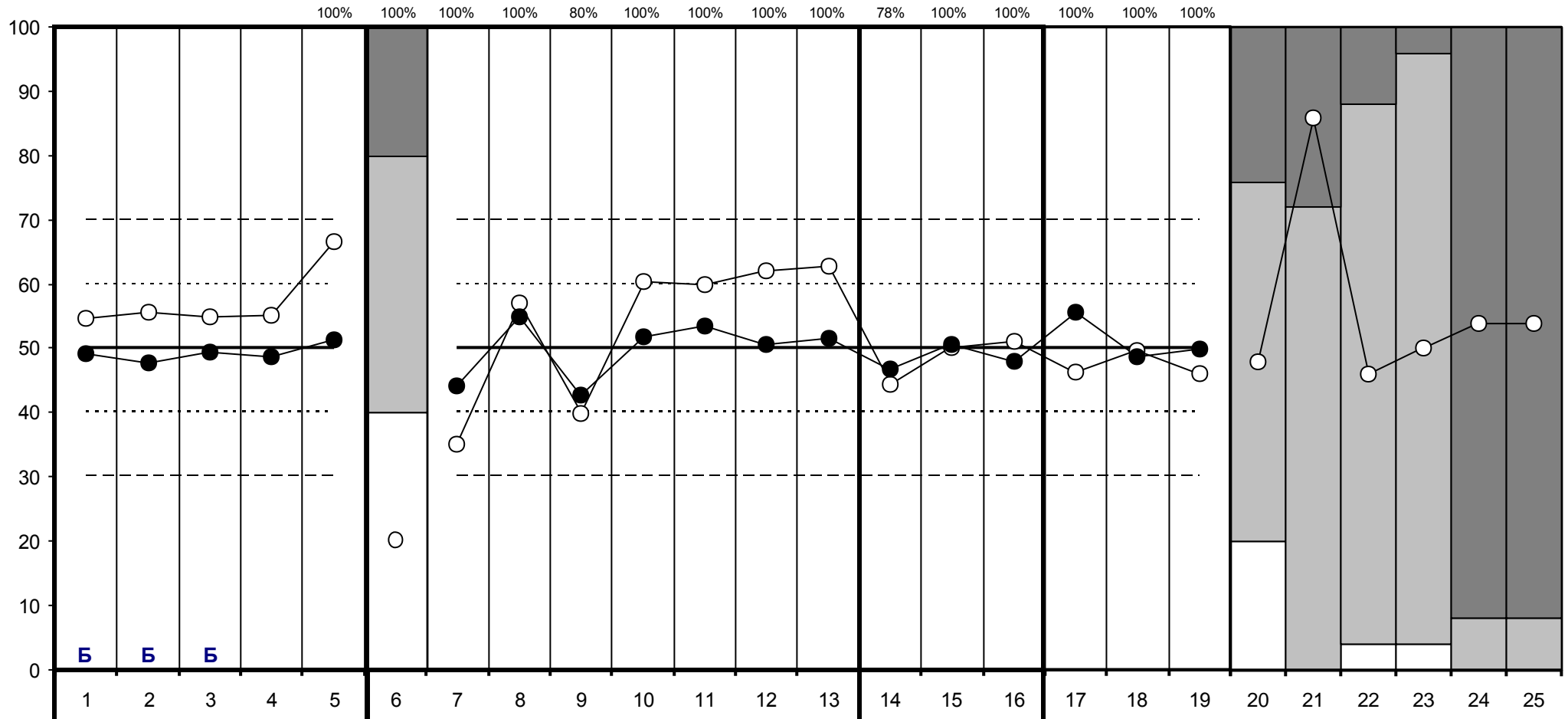
Проблемные зоны (см. Бланк 2 "Самооценка"): 1

20-22: □ Низкий □ Средний □ Высокий

23: □ Ниже нормы □ Норма □ Выше нормы

24: □ Освобожден □ Вспомогательная □ Основная

25: □ Гр. Здоровья 4 □ Гр. Здоровья 3 □ Гр. Здоровья 2 □ Гр. Здоровья 1



Б - достиг базового уровня
— - не достиг базового уровня

Познавательная сфера

1. Математика
2. Русский язык
3. Чтение
4. Общая успешность выполнения 3-х итоговых работ
5. Успешность в освоении программы по математике, русскому языку и чтению

Индивидуально-личностные особенности ребенка

6. Самооценка
7. Отношение к школьной жизни
8. Эмоциональное благополучие
9. Мотивация
10. Усвоение норм поведения в школе
11. Успешность функционирования в роли ученика
12. Взаимодействие со сверстниками
13. Нетревожность

Семья как ресурс адаптации первоклассника

14. Установки родителей по отношению к школьному обучению
15. Условия дома для обучения
16. Помощь ребенку в обучении

17. Нагрузки ребенка

18. Лёгкость адаптации
19. Индивидуальные особенности здоровья
20. Уровень адаптации ученика к обучению в школе глазами учителя
21. Уровень адаптации ученика к обучению в школе глазами родителя
22. Уровень готовности ребенка к обучению во 2-м классе глазами учителя
23. Возрастное соответствие массы тела и роста
24. Физкультурная группа
25. Группа здоровья

Результаты обследования учащегося 1-го класса в конце учебного года (2014 г.)

Регион: Красноярск

Код класса: 0101

Код ОУ: 310080

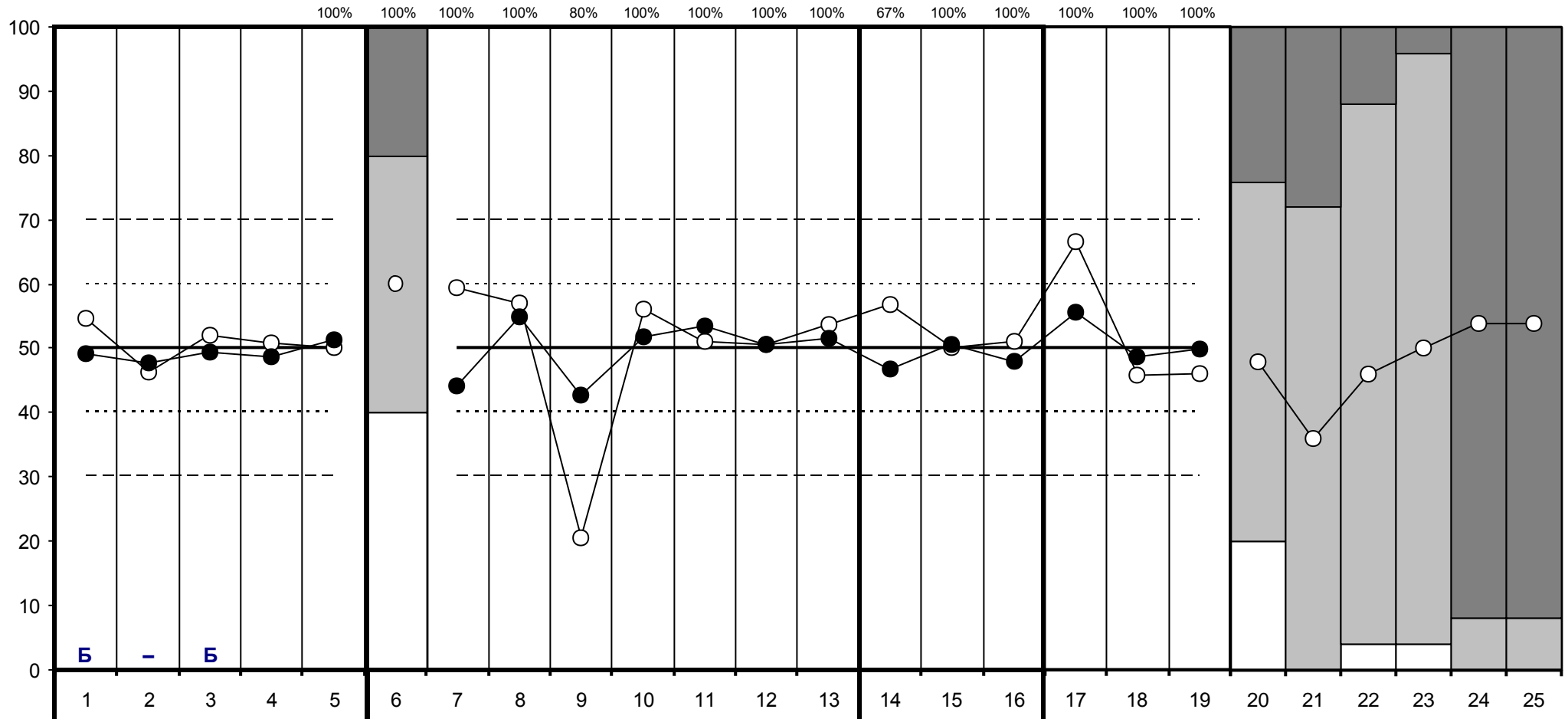
Название или номер ОУ: МАОУ СОШ № 8 г. Назарово

Учащийся: 24-310080-0101-00001843

○ Учащийся
● Класс

6: □ Заниженная □ Нормальная □ Завышенная
Проблемные зоны (см. Бланк 2 "Самооценка"):
Нет проблемных зон

20-22: □ Низкий □ Средний □ Высокий
23: □ Ниже нормы □ Норма □ Выше нормы
24: □ Освобожден □ Вспомогательная □ Основная
25: □ Гр. Здоровья 4 □ Гр. Здоровья 3 □ Гр. Здоровья 2 □ Гр. Здоровья 1



Б - достиг базового уровня
- - не достиг базового уровня

Познавательная сфера

- Математика
- Русский язык
- Чтение
- Общая успешность выполнения 3-х итоговых работ
- Успешность в освоении программы по математике, русскому языку и чтению

Индивидуально-личностные особенности ребенка

- Самооценка
- Отношение к школьной жизни
- Эмоциональное благополучие
- Мотивация
- Усвоение норм поведения в школе
- Успешность функционирования в роли ученика
- Взаимодействие со сверстниками
- Нетревожность

Семья как ресурс адаптации первоклассника

- Установки родителей по отношению к школьному обучению
- Условия дома для обучения
- Помощь ребенку в обучении

17. Нагрузки ребенка

- Лёгкость адаптации
- Индивидуальные особенности здоровья
- Уровень адаптации ученика к обучению в школе глазами учителя
- Уровень адаптации ученика к обучению в школе глазами родителя
- Уровень готовности ребенка к обучению во 2-м классе глазами учителя
- Возрастное соответствие массы тела и роста
- Физкультурная группа
- Группа здоровья

Результаты обследования учащегося 1-го класса в конце учебного года (2014 г.)

Регион: Красноярск

Код класса: 0101

Код ОУ: 310080

Название или номер ОУ: МАОУ СОШ № 8 г. Назарово

Учащийся: 24-310080-0101-00001850

○ Учащийся
● Класс

6: □ Заниженная □ Нормальная □ Завышенная

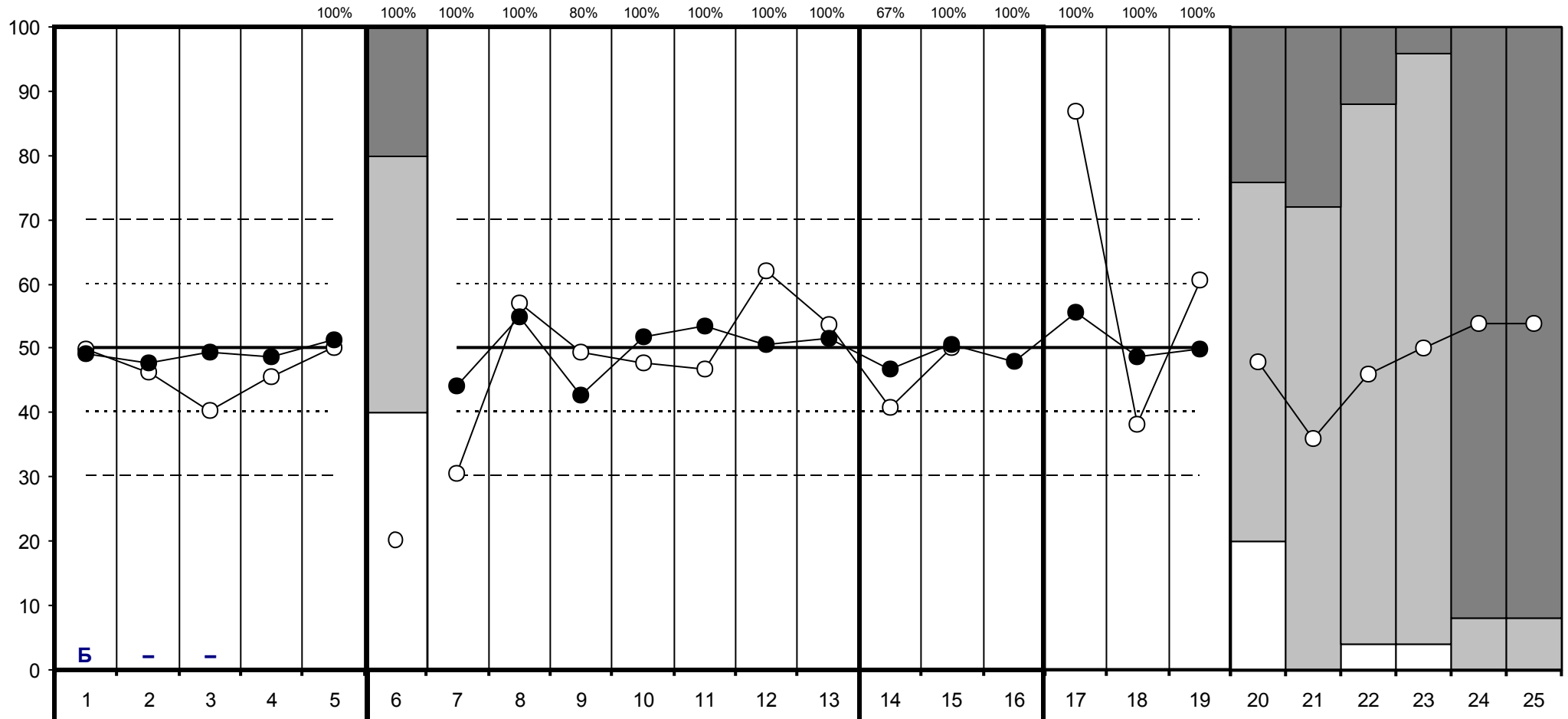
Проблемные зоны (см. Бланк 2 "Самооценка"): 6

20-22: □ Низкий □ Средний □ Высокий

23: □ Ниже нормы □ Норма □ Выше нормы

24: □ Освобожден □ Вспомогательная □ Основная

25: □ Гр. Здоровья 4 □ Гр. Здоровья 3 □ Гр. Здоровья 2 □ Гр. Здоровья 1



Б - достиг базового уровня
- - не достиг базового уровня

Познавательная сфера

1. Математика
2. Русский язык
3. Чтение
4. Общая успешность выполнения 3-х итоговых работ
5. Успешность в освоении программы по математике, русскому языку и чтению

Индивидуально-личностные особенности ребенка

6. Самооценка
7. Отношение к школьной жизни
8. Эмоциональное благополучие
9. Мотивация
10. Усвоение норм поведения в школе
11. Успешность функционирования в роли ученика
12. Взаимодействие со сверстниками
13. Нетревожность

Семья как ресурс адаптации первоклассника

14. Установки родителей по отношению к школьному обучению
15. Условия дома для обучения
16. Помощь ребенку в обучении

17. Нагрузки ребенка

18. Лёгкость адаптации
19. Индивидуальные особенности здоровья
20. Уровень адаптации ученика к обучению в школе глазами учителя
21. Уровень адаптации ученика к обучению в школе глазами родителя
22. Уровень готовности ребенка к обучению во 2-м классе глазами учителя
23. Возрастное соответствие массы тела и роста
24. Физкультурная группа
25. Группа здоровья

Результаты обследования учащегося 1-го класса в конце учебного года (2014 г.)

Регион: Красноярск

Код класса: 0101

Код ОУ: 310080

Название или номер ОУ: МАОУ СОШ № 8 г. Назарово

Учащийся: 24-310080-0101-00001861

○ — Учащийся
● — Класс

6: □ Заниженная □ Нормальная □ Завышенная

Проблемные зоны (см. Бланк 2 "Самооценка"): 10, 12

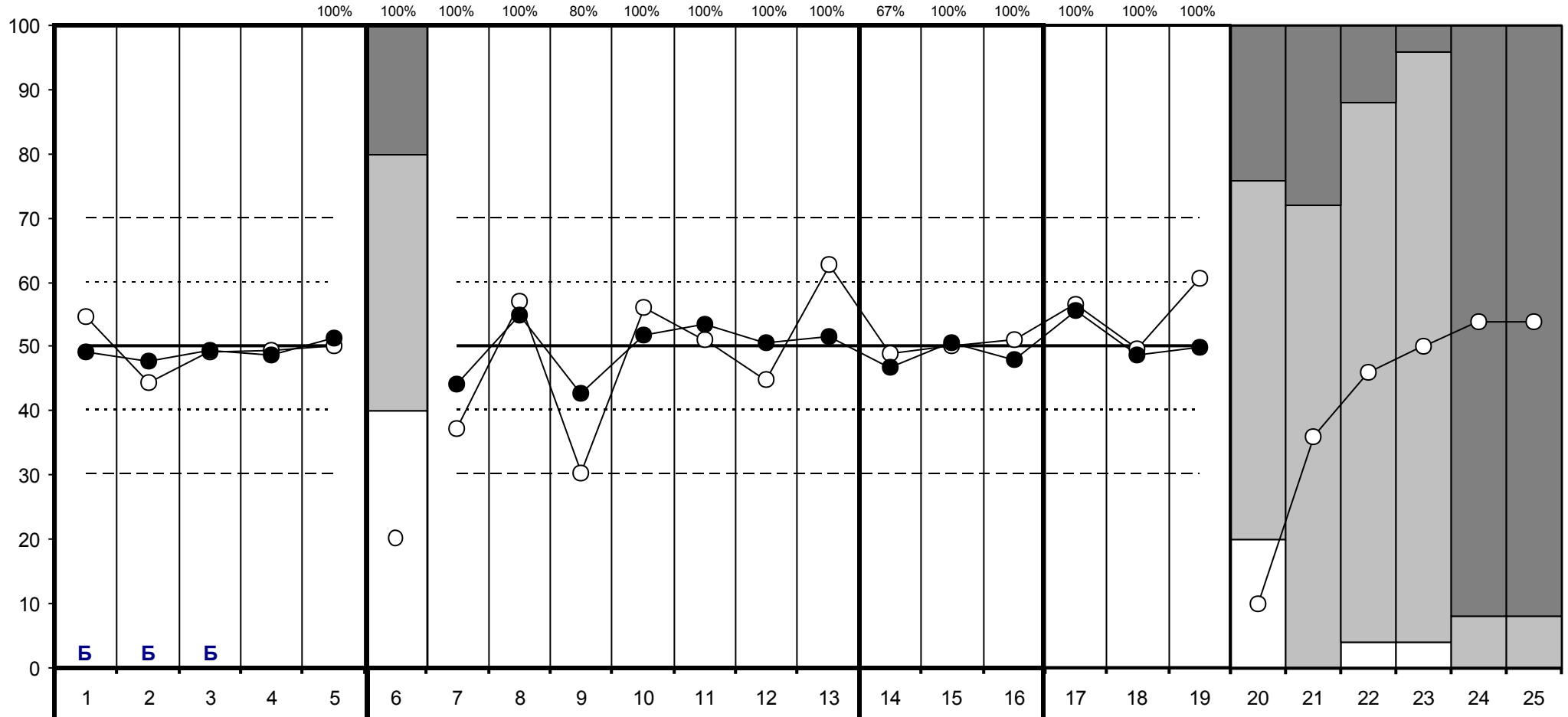
10, 12

20-22: □ Низкий □ Средний □ Высокий

23: □ Ниже нормы □ Норма □ Выше нормы

24: □ Освобожден □ Вспомогательная □ Основная

25: □ Гр. Здоровья 4 □ Гр. Здоровья 3 □ Гр. Здоровья 2 □ Гр. Здоровья 1



Б - достиг базового уровня
- - не достиг базового уровня

Познавательная сфера

1. Математика
2. Русский язык
3. Чтение
4. Общая успешность выполнения 3-х итоговых работ
5. Успешность в освоении программы по математике, русскому языку и чтению

Индивидуально-личностные особенности ребенка

6. Самооценка
7. Отношение к школьной жизни
8. Эмоциональное благополучие
9. Мотивация
10. Усвоение норм поведения в школе
11. Успешность функционирования в роли ученика
12. Взаимодействие со сверстниками
13. Нетрезвость

Семья как ресурс адаптации первоклассника

14. Установки родителей по отношению к школьному обучению
15. Условия дома для обучения
16. Помощь ребенку в обучении

17. Нагрузки ребенка

18. Лёгкость адаптации
19. Индивидуальные особенности здоровья
20. Уровень адаптации ученика к обучению в школе глазами учителя
21. Уровень адаптации ученика к обучению в школе глазами родителя
22. Уровень готовности ребенка к обучению во 2-м классе глазами учителя
23. Возрастное соответствие массы тела и роста
24. Физкультурная группа
25. Группа здоровья

Результаты обследования учащегося 1-го класса в конце учебного года (2014 г.)

Регион: Красноярск

Код класса: 0101

Код ОУ: 310080

Название или номер ОУ: МАОУ СОШ № 8 г. Назарово

Учащийся: 24-310080-0101-00001863

○ — Учащийся
● — Класс

6: □ Заниженная □ Нормальная □ Завышенная

Проблемные зоны (см. Бланк 2 "Самооценка"):

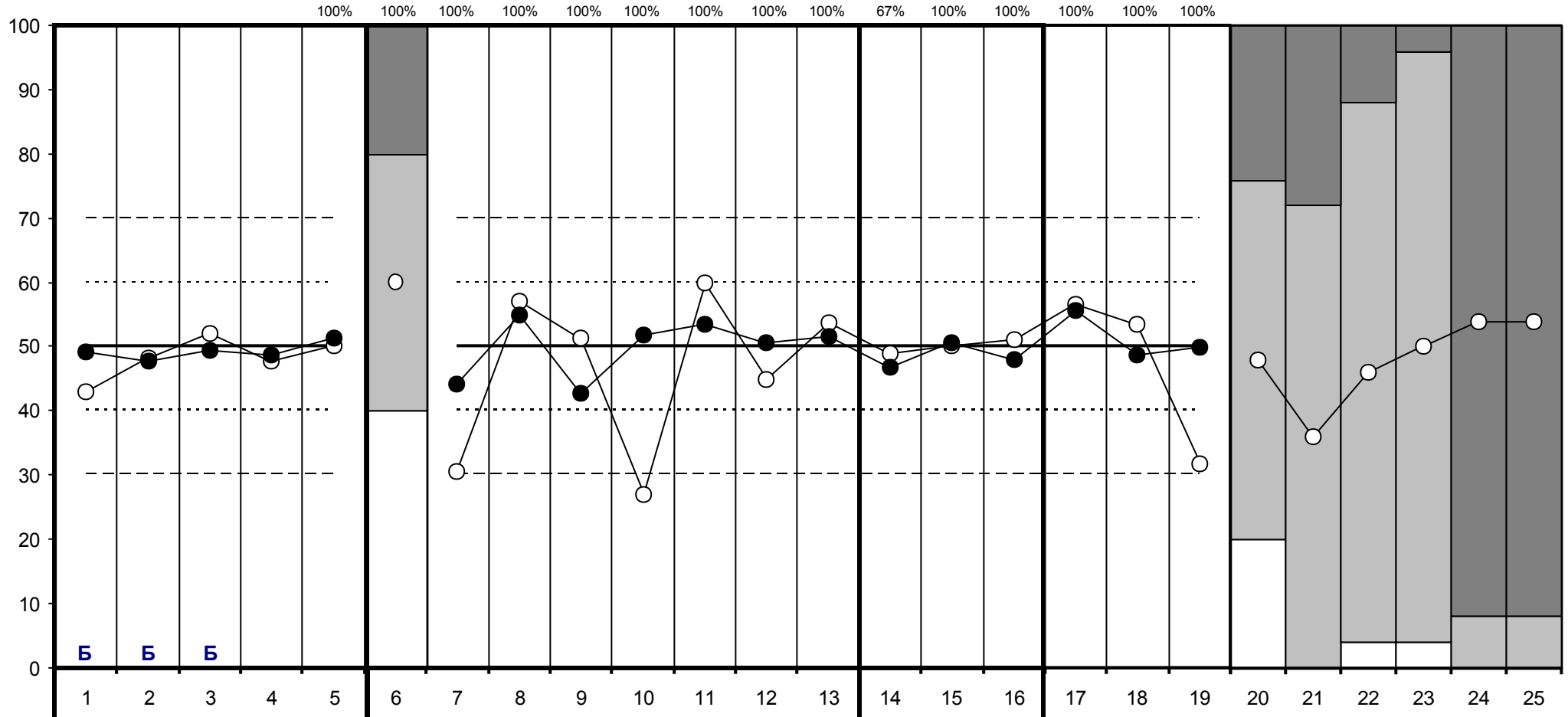
Нет проблемных зон

20-22: □ Низкий □ Средний □ Высокий

23: □ Ниже нормы □ Норма □ Выше нормы

24: □ Освобожден □ Вспомогательная □ Основная

25: □ Гр. Здоровья 4 □ Гр. Здоровья 3 □ Гр. Здоровья 2 □ Гр. Здоровья 1



Б - достиг базового уровня
- - не достиг базового уровня

Познавательная сфера

1. Математика
2. Русский язык
3. Чтение
4. Общая успешность выполнения 3-х итоговых работ
5. Успешность в освоении программы по математике, русскому языку и чтению

Индивидуально-личностные особенности ребенка

6. Самооценка
7. Отношение к школьной жизни
8. Эмоциональное благополучие
9. Мотивация
10. Усвоение норм поведения в школе
11. Успешность функционирования в роли ученика
12. Взаимодействие со сверстниками
13. Нетревожность

Семья как ресурс адаптации первоклассника

14. Установки родителей по отношению к школьному обучению
15. Условия дома для обучения
16. Помощь ребенку в обучении

17. Нагрузки ребенка

18. Лёгкость адаптации
19. Индивидуальные особенности здоровья
20. Уровень адаптации ученика к обучению в школе глазами учителя
21. Уровень адаптации ученика к обучению в школе глазами родителя
22. Уровень готовности ребенка к обучению во 2-м классе глазами учителя
23. Возрастное соответствие массы тела и роста
24. Физкультурная группа
25. Группа здоровья

Результаты обследования учащегося 1-го класса в конце учебного года (2014 г.)

Регион: Красноярск

Код класса: 0101

Код ОУ: 310080

Название или номер ОУ: МАОУ СОШ № 8 г. Назарово

Учащийся: 24-310080-0101-00001864

○ — Учащийся
● — Класс

6: □ Заниженная □ Нормальная □ Завышенная

Проблемные зоны (см. Бланк 2 "Самооценка"):

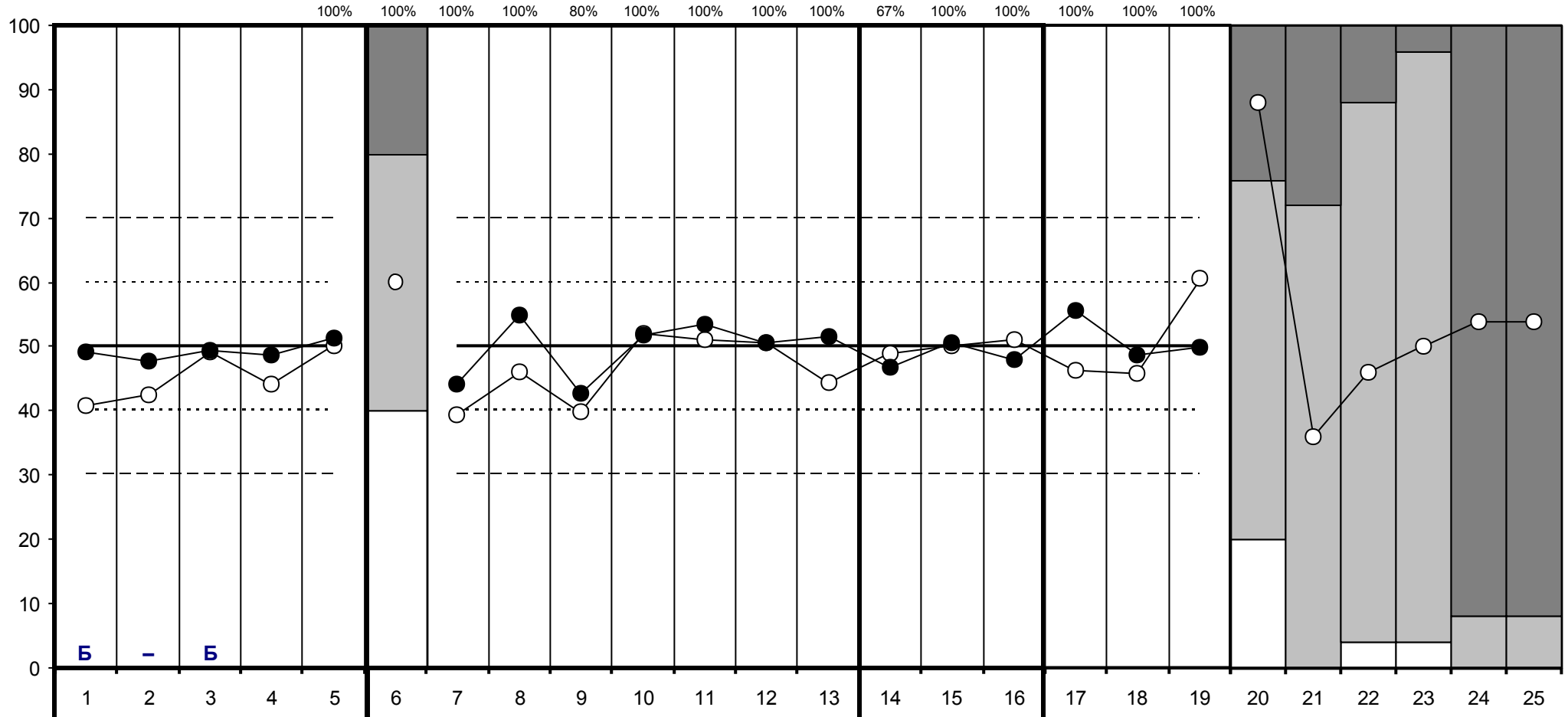
Нет проблемных зон

20-22: □ Низкий □ Средний □ Высокий

23: □ Ниже нормы □ Норма □ Выше нормы

24: □ Освобожден □ Вспомогательная □ Основная

25: □ Гр. Здоровья 4 □ Гр. Здоровья 3 □ Гр. Здоровья 2 □ Гр. Здоровья 1



Б - достиг базового уровня
- - не достиг базового уровня

Познавательная сфера

1. Математика
2. Русский язык
3. Чтение
4. Общая успешность выполнения 3-х итоговых работ
5. Успешность в освоении программы по математике, русскому языку и чтению

Индивидуально-личностные особенности ребенка

6. Самооценка
7. Отношение к школьной жизни
8. Эмоциональное благополучие
9. Мотивация
10. Усвоение норм поведения в школе
11. Успешность функционирования в роли ученика
12. Взаимодействие со сверстниками
13. Нетревожность

Семья как ресурс адаптации первоклассника

14. Установки родителей по отношению к школьному обучению
15. Условия дома для обучения
16. Помощь ребенку в обучении

17. Нагрузки ребенка

18. Лёгкость адаптации
19. Индивидуальные особенности здоровья
20. Уровень адаптации ученика к обучению в школе глазами учителя
21. Уровень адаптации ученика к обучению в школе глазами родителя
22. Уровень готовности ребенка к обучению во 2-м классе глазами учителя
23. Возрастное соответствие массы тела и роста
24. Физкультурная группа
25. Группа здоровья

Результаты обследования учащегося 1-го класса в конце учебного года (2014 г.)

Регион: Красноярск

Код класса: 0101

Код ОУ: 310080

Название или номер ОУ: МАОУ СОШ № 8 г.Назарово

Учащийся: 24-310080-0101-00001872

○ Учащийся
● Класс

6: □ Заниженная □ Нормальная □ Завышенная

Проблемные зоны (см. Бланк 2 "Самооценка"):

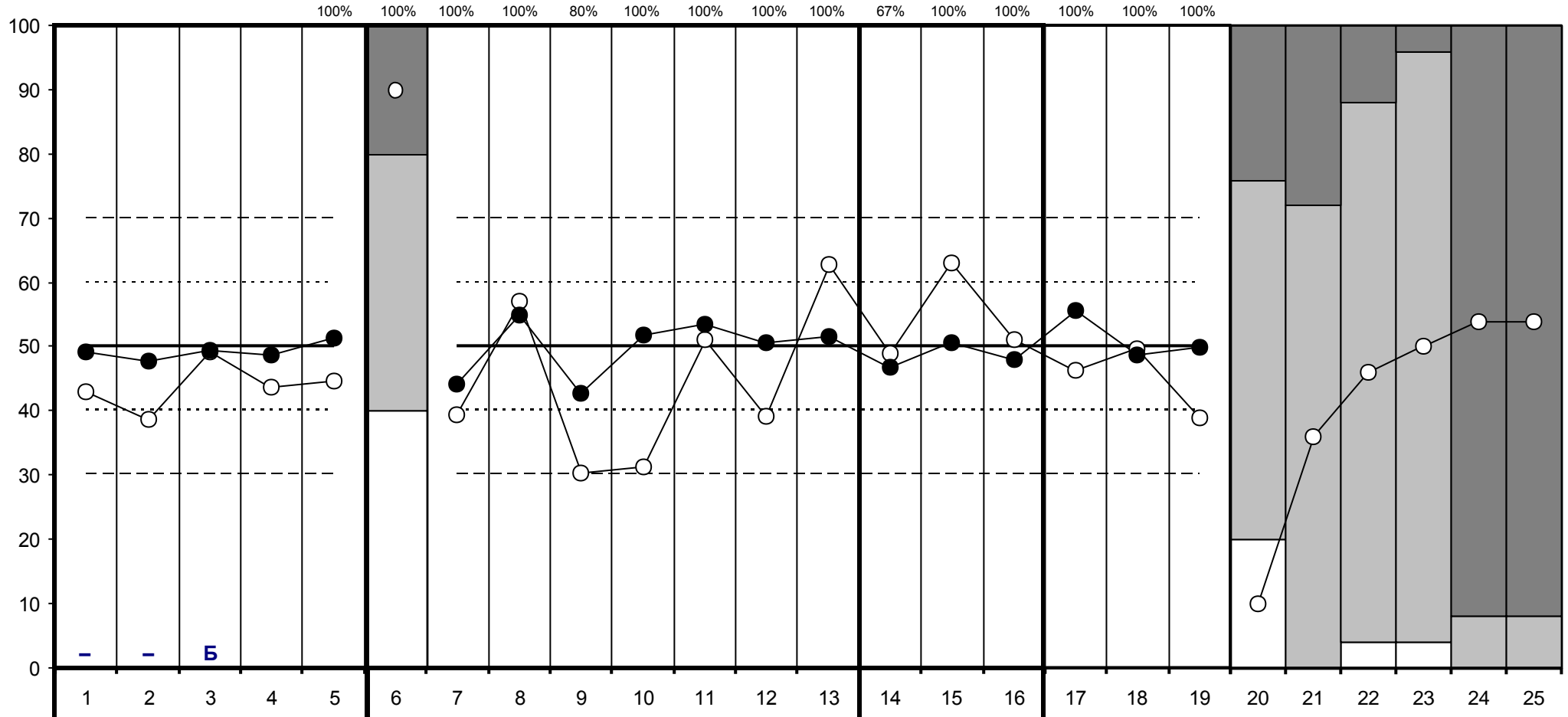
Нет проблемных зон

20-22: □ Низкий □ Средний □ Высокий

23: □ Ниже нормы □ Норма □ Выше нормы

24: □ Освобожден □ Вспомогательная □ Основная

25: □ Гр. Здоровья 4 □ Гр. Здоровья 3 □ Гр. Здоровья 2 □ Гр. Здоровья 1



Б - достиг базового уровня
- - не достиг базового уровня

Познавательная сфера

1. Математика
2. Русский язык
3. Чтение
4. Общая успешность выполнения 3-х итоговых работ
5. Успешность в освоении программы по математике, русскому языку и чтению

Индивидуально-личностные особенности ребенка

6. Самооценка
7. Отношение к школьной жизни
8. Эмоциональное благополучие
9. Мотивация
10. Усвоение норм поведения в школе
11. Успешность функционирования в роли ученика
12. Взаимодействие со сверстниками
13. Нетревожность

Семья как ресурс адаптации первоклассника

14. Установки родителей по отношению к школьному обучению
15. Условия дома для обучения
16. Помощь ребенку в обучении

17. Нагрузки ребенка

18. Лёгкость адаптации
19. Индивидуальные особенности здоровья
20. Уровень адаптации ученика к обучению в школе глазами учителя
21. Уровень адаптации ученика к обучению в школе глазами родителя
22. Уровень готовности ребенка к обучению во 2-м классе глазами учителя
23. Возрастное соответствие массы тела и роста
24. Физкультурная группа
25. Группа здоровья

Результаты обследования учащегося 1-го класса в конце учебного года (2014 г.)

Регион: Красноярск

Код класса: 0101

Код ОУ: 310080

Название или номер ОУ: МАОУ СОШ № 8 г. Назарово

Учащийся: 24-310080-0101-00001879

○ — Учащийся
● — Класс

6: □ Заниженная □ Нормальная □ Завышенная

Проблемные зоны (см. Бланк 2 "Самооценка"):

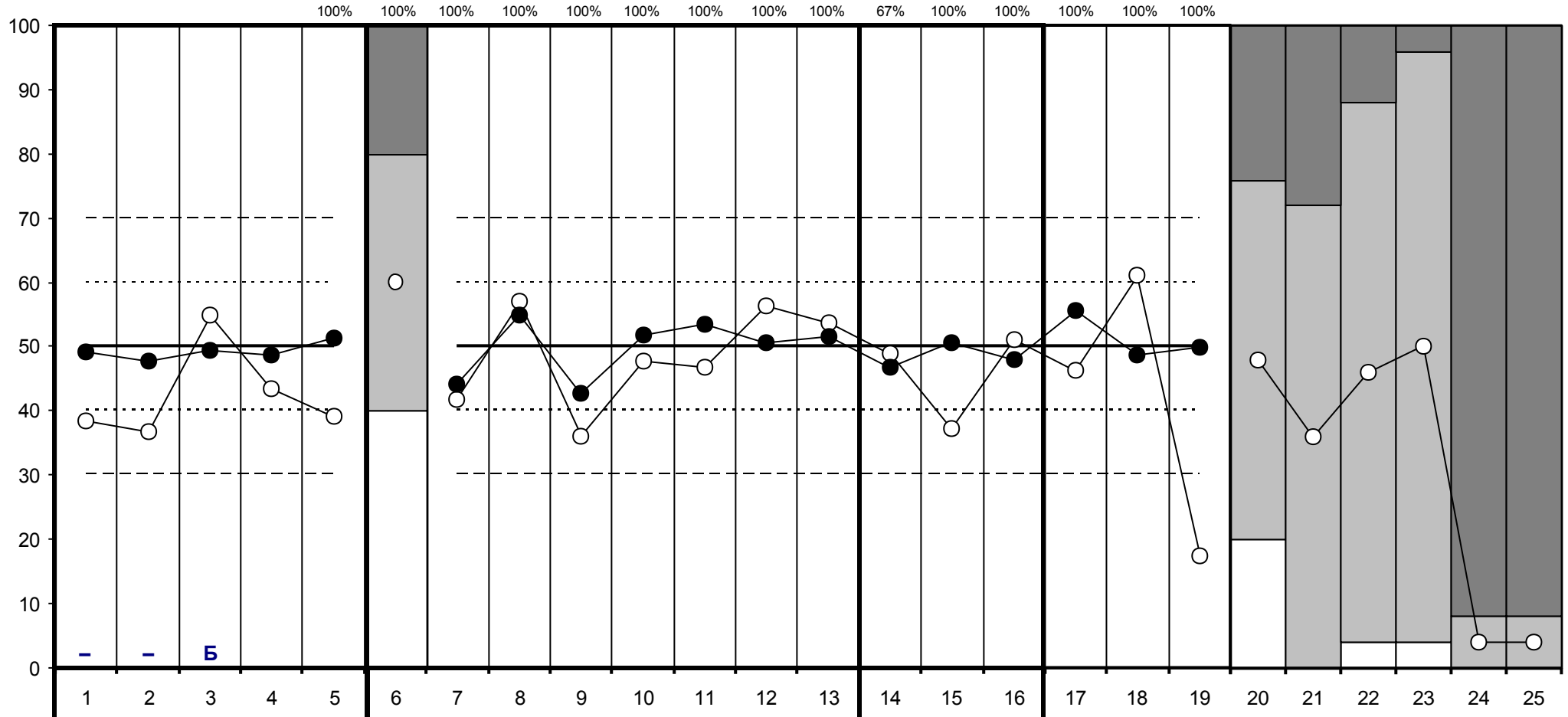
Нет проблемных зон

20-22: □ Низкий □ Средний □ Высокий

23: □ Ниже нормы □ Норма □ Выше нормы

24: □ Освобожден □ Вспомогательная □ Основная

25: □ Гр. Здоровья 4 □ Гр. Здоровья 3 □ Гр. Здоровья 2 □ Гр. Здоровья 1



Б - достиг базового уровня
- - не достиг базового уровня

Познавательная сфера

1. Математика
2. Русский язык
3. Чтение
4. Общая успешность выполнения 3-х итоговых работ
5. Успешность в освоении программы по математике, русскому языку и чтению

Индивидуально-личностные особенности ребенка

6. Самооценка
7. Отношение к школьной жизни
8. Эмоциональное благополучие
9. Мотивация
10. Усвоение норм поведения в школе
11. Успешность функционирования в роли ученика
12. Взаимодействие со сверстниками
13. Нетревожность

Семья как ресурс адаптации первоклассника

14. Установки родителей по отношению к школьному обучению
15. Условия дома для обучения
16. Помощь ребенку в обучении

17. Нагрузки ребенка

18. Лёгкость адаптации
19. Индивидуальные особенности здоровья
20. Уровень адаптации ученика к обучению в школе глазами учителя
21. Уровень адаптации ученика к обучению в школе глазами родителя
22. Уровень готовности ребенка к обучению во 2-м классе глазами учителя
23. Возрастное соответствие массы тела и роста
24. Физкультурная группа
25. Группа здоровья

Результаты обследования учащегося 1-го класса в конце учебного года (2014 г.)

Регион: Красноярск

Код класса: 0101

Код ОУ: 310080

Название или номер ОУ: МАОУ СОШ № 8 г.Назарово

Учащийся: 24-310080-0101-00001883

○ Учащийся
● Класс

6: □ Заниженная □ Нормальная □ Завышенная

Проблемные зоны (см. Бланк 2 "Самооценка"):

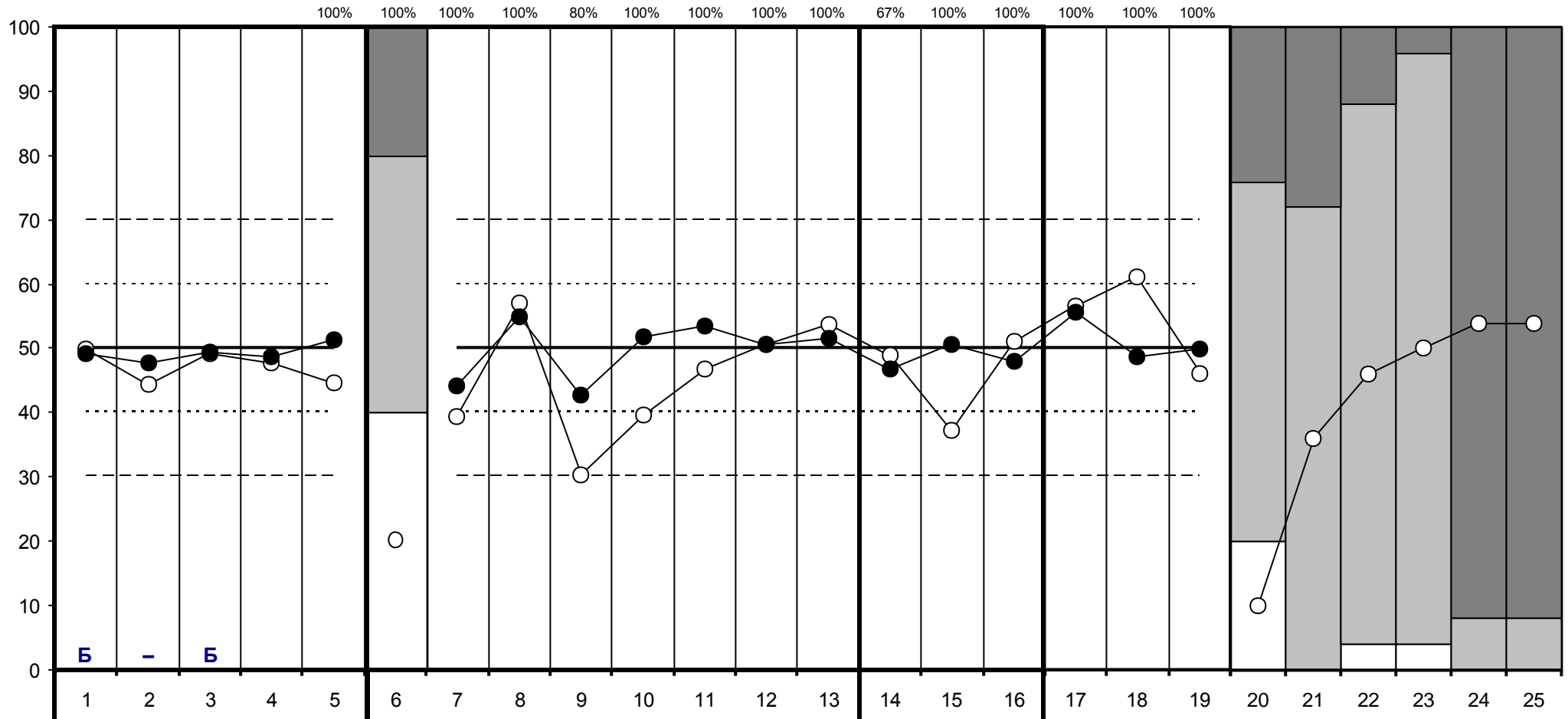
1,2,3,5,8,10

20-22: □ Низкий □ Средний □ Высокий

23: □ Ниже нормы □ Норма □ Выше нормы

24: □ Освобожден □ Вспомогательная □ Основная

25: □ Гр. Здоровья 4 □ Гр. Здоровья 3 □ Гр. Здоровья 2 □ Гр. Здоровья 1



Б - достиг базового уровня
- - не достиг базового уровня

Познавательная сфера

1. Математика
2. Русский язык
3. Чтение
4. Общая успешность выполнения 3-х итоговых работ
5. Успешность в освоении программы по математике, русскому языку и чтению

Индивидуально-личностные особенности ребенка

6. Самооценка
7. Отношение к школьной жизни
8. Эмоциональное благополучие
9. Мотивация
10. Усвоение норм поведения в школе
11. Успешность функционирования в роли ученика
12. Взаимодействие со сверстниками
13. Нетревожность

Семья как ресурс адаптации первоклассника

14. Установки родителей по отношению к школьному обучению
15. Условия дома для обучения
16. Помощь ребенку в обучении

17. Нагрузки ребенка

18. Лёгкость адаптации
19. Индивидуальные особенности здоровья
20. Уровень адаптации ученика к обучению в школе глазами учителя
21. Уровень адаптации ученика к обучению в школе глазами родителя
22. Уровень готовности ребенка к обучению во 2-м классе глазами учителя
23. Возрастное соответствие массы тела и роста
24. Физкультурная группа
25. Группа здоровья

Результаты обследования учащегося 1-го класса в конце учебного года (2014 г.)

Регион: Красноярск

Код класса: 0101

Код ОУ: 310080

Название или номер ОУ: МАОУ СОШ № 8 г. Назарово

Учащийся: 24-310080-0101-00001884

○ Учащийся
● Класс

6: □ Заниженная □ Нормальная □ Завышенная

Проблемные зоны (см. Бланк 2 "Самооценка"):

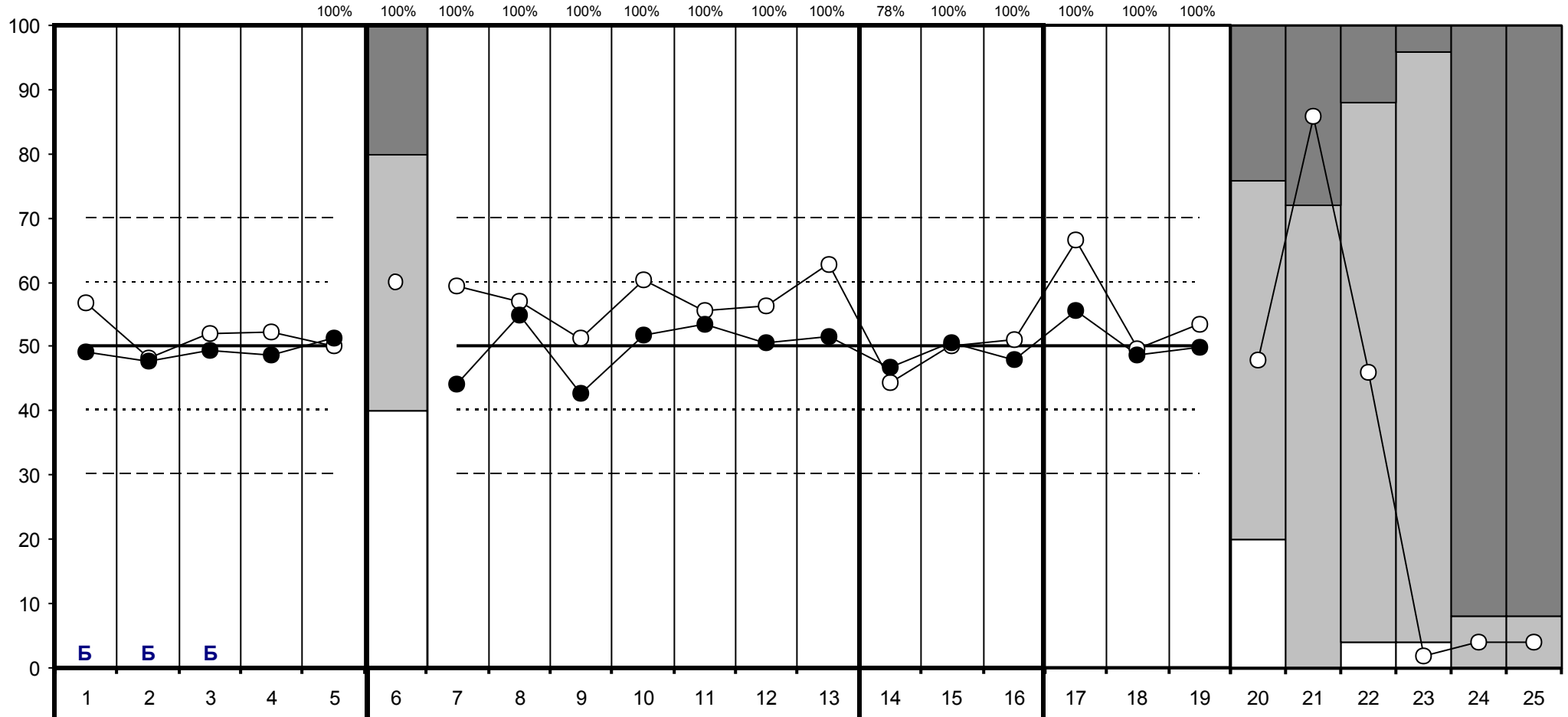
Нет проблемных зон

20-22: □ Низкий □ Средний □ Высокий

23: □ Ниже нормы □ Норма □ Выше нормы

24: □ Освобожден □ Вспомогательная □ Основная

25: □ Гр. Здоровья 4 □ Гр. Здоровья 3 □ Гр. Здоровья 2 □ Гр. Здоровья 1



Б - достиг базового уровня
- - не достиг базового уровня

Познавательная сфера

1. Математика
2. Русский язык
3. Чтение
4. Общая успешность выполнения 3-х итоговых работ
5. Успешность в освоении программы по математике, русскому языку и чтению

Индивидуально-личностные особенности ребенка

6. Самооценка
7. Отношение к школьной жизни
8. Эмоциональное благополучие
9. Мотивация
10. Усвоение норм поведения в школе
11. Успешность функционирования в роли ученика
12. Взаимодействие со сверстниками
13. Нетревожность

Семья как ресурс адаптации первоклассника

14. Установки родителей по отношению к школьному обучению
15. Условия дома для обучения
16. Помощь ребенку в обучении

17. Нагрузки ребенка

18. Лёгкость адаптации
19. Индивидуальные особенности здоровья
20. Уровень адаптации ученика к обучению в школе глазами учителя
21. Уровень адаптации ученика к обучению в школе глазами родителя
22. Уровень готовности ребенка к обучению во 2-м классе глазами учителя
23. Возрастное соответствие массы тела и роста
24. Физкультурная группа
25. Группа здоровья

Результаты обследования учащегося 1-го класса в конце учебного года (2014 г.)

Регион: Красноярск

Код класса: 0101

Код ОУ: 310080

Название или номер ОУ: МАОУ СОШ № 8 г. Назарово

Учащийся: 24-310080-0101-00001887

○ Учащийся
● Класс

6: □ Заниженная □ Нормальная □ Завышенная

Проблемные зоны (см. Бланк 2 "Самооценка"):

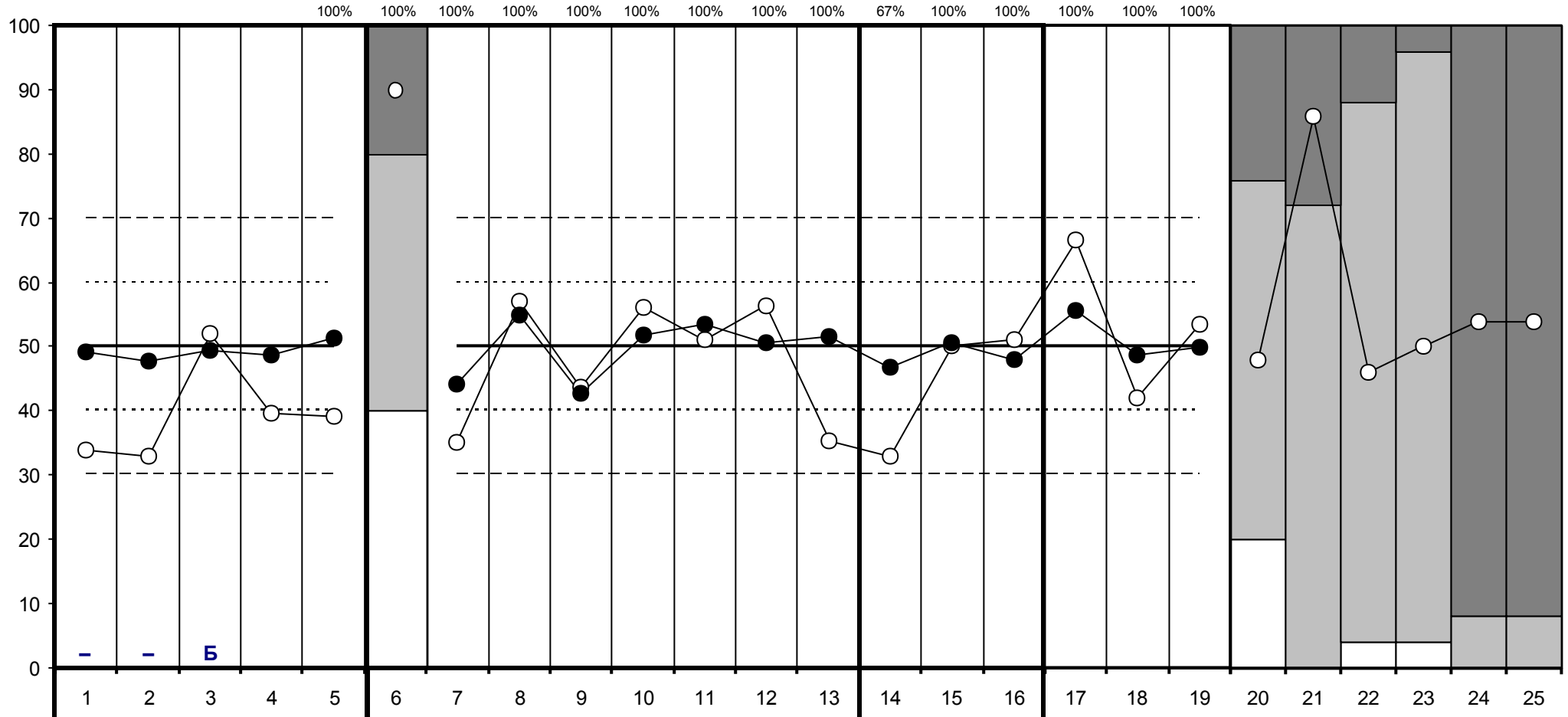
Нет проблемных зон

20-22: □ Низкий □ Средний □ Высокий

23: □ Ниже нормы □ Норма □ Выше нормы

24: □ Освобожден □ Вспомогательная □ Основная

25: □ Гр. Здоровья 4 □ Гр. Здоровья 3 □ Гр. Здоровья 2 □ Гр. Здоровья 1



Б - достиг базового уровня
- - не достиг базового уровня

Познавательная сфера

1. Математика
2. Русский язык
3. Чтение
4. Общая успешность выполнения 3-х итоговых работ
5. Успешность в освоении программы по математике, русскому языку и чтению

Индивидуально-личностные особенности ребенка

6. Самооценка
7. Отношение к школьной жизни
8. Эмоциональное благополучие
9. Мотивация
10. Усвоение норм поведения в школе
11. Успешность функционирования в роли ученика
12. Взаимодействие со сверстниками
13. Нетревожность

Семья как ресурс адаптации первоклассника

14. Установки родителей по отношению к школьному обучению
15. Условия дома для обучения
16. Помощь ребенку в обучении

17. Нагрузки ребенка

18. Лёгкость адаптации
19. Индивидуальные особенности здоровья
20. Уровень адаптации ученика к обучению в школе глазами учителя
21. Уровень адаптации ученика к обучению в школе глазами родителя
22. Уровень готовности ребенка к обучению во 2-м классе глазами учителя
23. Возрастное соответствие массы тела и роста
24. Физкультурная группа
25. Группа здоровья

Результаты обследования учащегося 1-го класса в конце учебного года (2014 г.)

Регион: Красноярск

Код класса: 0101

Код ОУ: 310080

Название или номер ОУ: МАОУ СОШ № 8 г. Назарово

Учащийся: 24-310080-0101-00001889

○ Учащийся
● Класс

6: □ Заниженная □ Нормальная □ Завышенная

Проблемные зоны (см. Бланк 2 "Самооценка"):

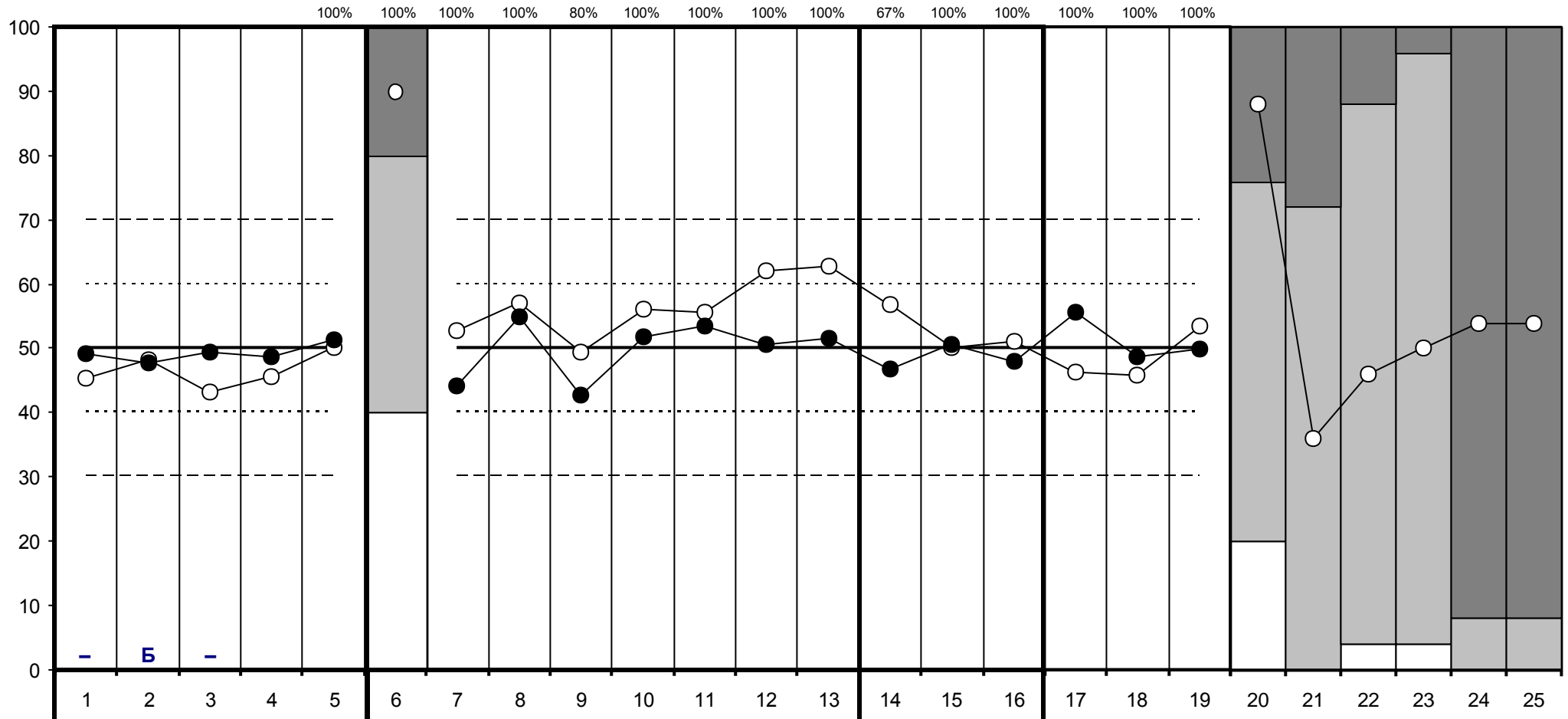
Нет проблемных зон

20-22: □ Низкий □ Средний □ Высокий

23: □ Ниже нормы □ Норма □ Выше нормы

24: □ Освобожден □ Вспомогательная □ Основная

25: □ Гр. Здоровья 4 □ Гр. Здоровья 3 □ Гр. Здоровья 2 □ Гр. Здоровья 1



Б - достиг базового уровня
- - не достиг базового уровня

Познавательная сфера

1. Математика
2. Русский язык
3. Чтение
4. Общая успешность выполнения 3-х итоговых работ
5. Успешность в освоении программы по математике, русскому языку и чтению

Индивидуально-личностные особенности ребенка

6. Самооценка
7. Отношение к школьной жизни
8. Эмоциональное благополучие
9. Мотивация
10. Усвоение норм поведения в школе
11. Успешность функционирования в роли ученика
12. Взаимодействие со сверстниками
13. Нетревожность

Семья как ресурс адаптации первоклассника

14. Установки родителей по отношению к школьному обучению
15. Условия дома для обучения
16. Помощь ребенку в обучении

17. Нагрузки ребенка

18. Лёгкость адаптации
19. Индивидуальные особенности здоровья
20. Уровень адаптации ученика к обучению в школе глазами учителя
21. Уровень адаптации ученика к обучению в школе глазами родителя
22. Уровень готовности ребенка к обучению во 2-м классе глазами учителя
23. Возрастное соответствие массы тела и роста
24. Физкультурная группа
25. Группа здоровья

Результаты обследования учащегося 1-го класса в конце учебного года (2014 г.)

Регион: Красноярск

Код класса: 0101

Код ОУ: 310080

Название или номер ОУ: МАОУ СОШ № 8 г. Назарово

Учащийся: 24-310080-0101-00001893

○ — Учащийся
● — Класс

6: □ Заниженная □ Нормальная □ Завышенная

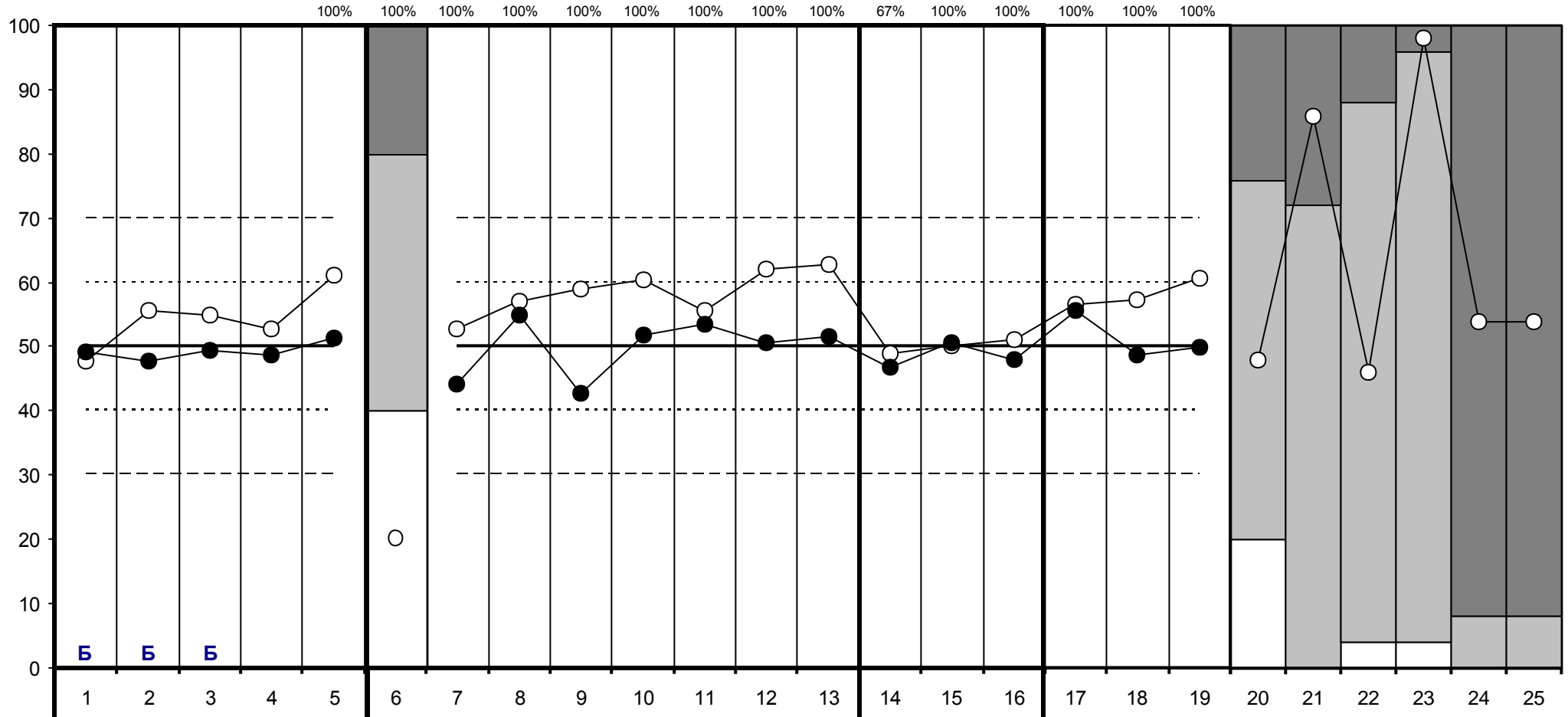
Проблемные зоны (см. Бланк 2 "Самооценка"): 7

20-22: □ Низкий □ Средний □ Высокий

23: □ Ниже нормы □ Норма □ Выше нормы

24: □ Освобожден □ Вспомогательная □ Основная

25: □ Гр. Здоровья 4 □ Гр. Здоровья 3 □ Гр. Здоровья 2 □ Гр. Здоровья 1



Б - достиг базового уровня
- - не достиг базового уровня

Познавательная сфера

1. Математика
2. Русский язык
3. Чтение
4. Общая успешность выполнения 3-х итоговых работ
5. Успешность в освоении программы по математике, русскому языку и чтению

Индивидуально-личностные особенности ребенка

6. Самооценка
7. Отношение к школьной жизни
8. Эмоциональное благополучие
9. Мотивация
10. Усвоение норм поведения в школе
11. Успешность функционирования в роли ученика
12. Взаимодействие со сверстниками
13. Нетревожность

Семья как ресурс адаптации первоклассника

14. Установки родителей по отношению к школьному обучению
15. Условия дома для обучения
16. Помощь ребенку в обучении

17. Нагрузки ребенка

18. Лёгкость адаптации
19. Индивидуальные особенности здоровья
20. Уровень адаптации ученика к обучению в школе глазами учителя
21. Уровень адаптации ученика к обучению в школе глазами родителя
22. Уровень готовности ребенка к обучению во 2-м классе глазами учителя
23. Возрастное соответствие массы тела и роста
24. Физкультурная группа
25. Группа здоровья

Результаты обследования учащегося 1-го класса в конце учебного года (2014 г.)

Регион: Красноярск

Код класса: 0101

Код ОУ: 310080

Название или номер ОУ: МАОУ СОШ № 8 г. Назарово

Учащийся: 24-310080-0101-00001900

○ — Учащийся
● — Класс

6: □ Заниженная □ Нормальная □ Завышенная

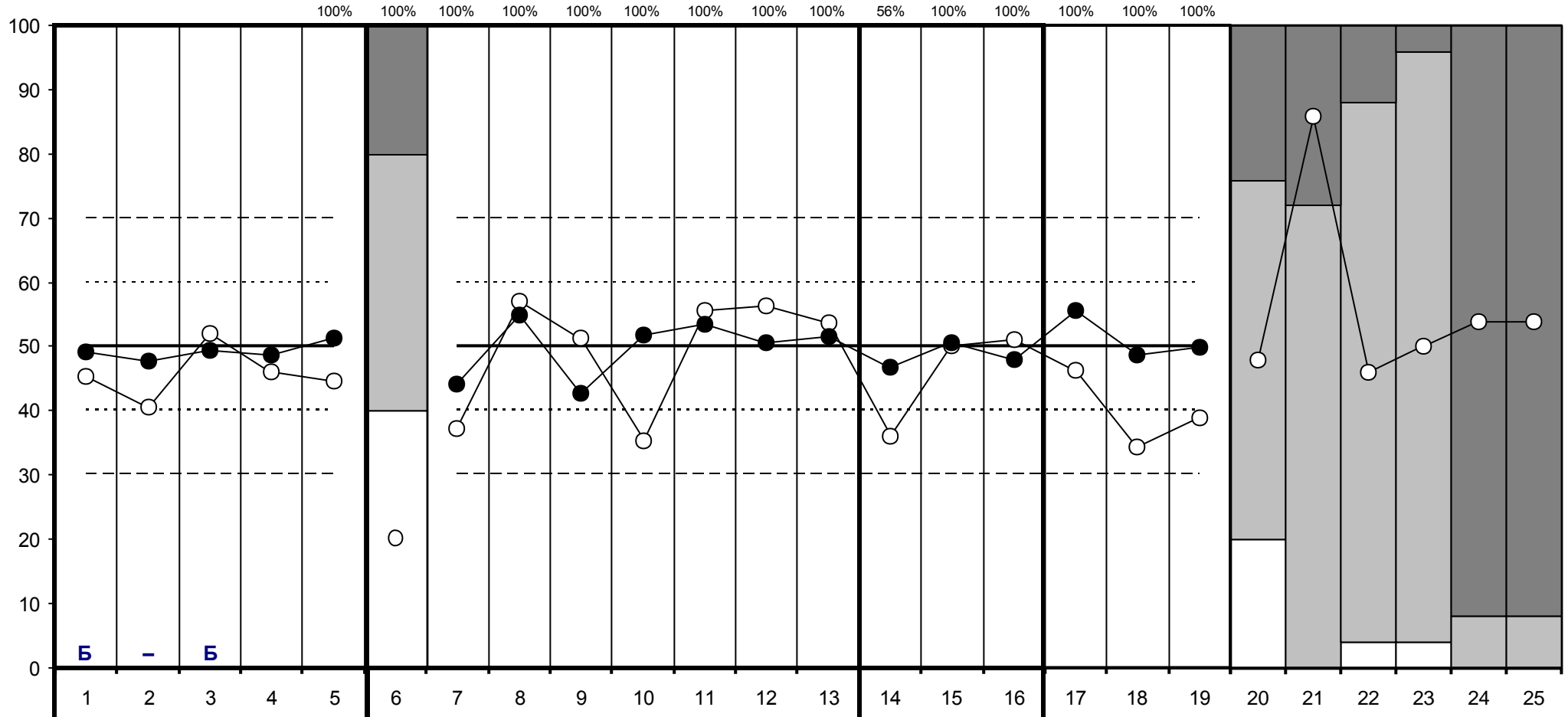
Проблемные зоны (см. Бланк 2 "Самооценка"): 8

20-22: □ Низкий □ Средний □ Высокий

23: □ Ниже нормы □ Норма □ Выше нормы

24: □ Освобожден □ Вспомогательная □ Основная

25: □ Гр. Здоровья 4 □ Гр. Здоровья 3 □ Гр. Здоровья 2 □ Гр. Здоровья 1



Б - достиг базового уровня
- - не достиг базового уровня

Познавательная сфера

1. Математика
2. Русский язык
3. Чтение
4. Общая успешность выполнения 3-х итоговых работ
5. Успешность в освоении программы по математике, русскому языку и чтению

Индивидуально-личностные особенности ребенка

6. Самооценка
7. Отношение к школьной жизни
8. Эмоциональное благополучие
9. Мотивация
10. Усвоение норм поведения в школе
11. Успешность функционирования в роли ученика
12. Взаимодействие со сверстниками
13. Нетревожность

Семья как ресурс адаптации первоклассника

14. Установки родителей по отношению к школьному обучению
15. Условия дома для обучения
16. Помощь ребенку в обучении

17. Нагрузки ребенка

18. Лёгкость адаптации
19. Индивидуальные особенности здоровья
20. Уровень адаптации ученика к обучению в школе глазами учителя
21. Уровень адаптации ученика к обучению в школе глазами родителя
22. Уровень готовности ребенка к обучению во 2-м классе глазами учителя
23. Возрастное соответствие массы тела и роста
24. Физкультурная группа
25. Группа здоровья

Результаты обследования учащегося 1-го класса в конце учебного года (2014 г.)

Регион: Красноярск

Код класса: 0101

Код ОУ: 310080

Название или номер ОУ: МАОУ СОШ № 8 г. Назарово

Учащийся: 24-310080-0101-00001901

○ — Учащийся
● — Класс

6: □ Заниженная □ Нормальная □ Завышенная

Проблемные зоны (см. Бланк 2 "Самооценка"):

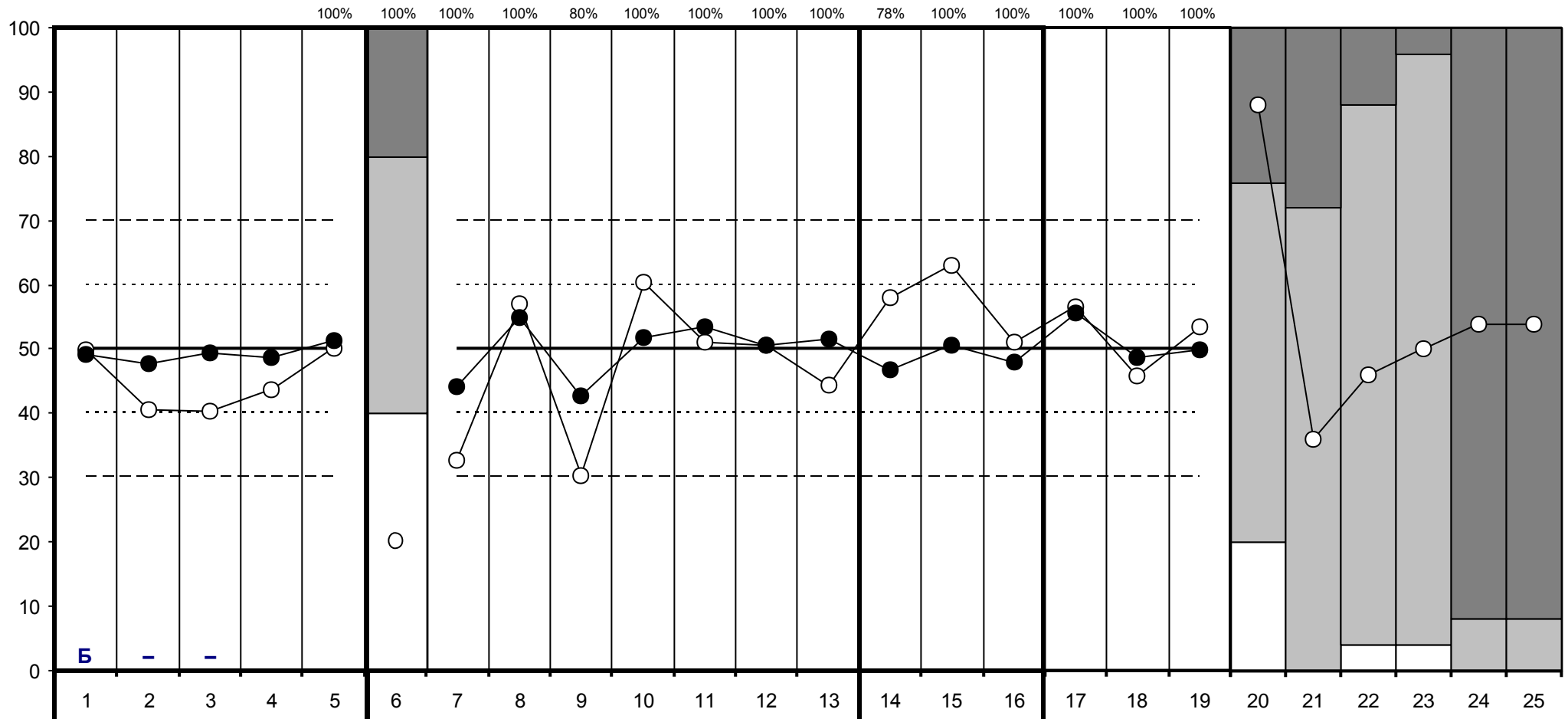
1,2,3,6,9,12

20-22: □ Низкий □ Средний □ Высокий

23: □ Ниже нормы □ Норма □ Выше нормы

24: □ Освобожден □ Вспомогательная □ Основная

25: □ Гр. Здоровья 4 □ Гр. Здоровья 3 □ Гр. Здоровья 2 □ Гр. Здоровья 1



Б - достиг базового уровня
- - не достиг базового уровня

Познавательная сфера

1. Математика
2. Русский язык
3. Чтение
4. Общая успешность выполнения 3-х итоговых работ
5. Успешность в освоении программы по математике, русскому языку и чтению

Индивидуально-личностные особенности ребенка

6. Самооценка
7. Отношение к школьной жизни
8. Эмоциональное благополучие
9. Мотивация
10. Усвоение норм поведения в школе
11. Успешность функционирования в роли ученика
12. Взаимодействие со сверстниками
13. Нетревожность

Семья как ресурс адаптации первоклассника

14. Установки родителей по отношению к школьному обучению
15. Условия дома для обучения
16. Помощь ребенку в обучении

17. Нагрузки ребенка

18. Лёгкость адаптации
19. Индивидуальные особенности здоровья
20. Уровень адаптации ученика к обучению в школе глазами учителя
21. Уровень адаптации ученика к обучению в школе глазами родителя
22. Уровень готовности ребенка к обучению во 2-м классе глазами учителя
23. Возрастное соответствие массы тела и роста
24. Физкультурная группа
25. Группа здоровья

Результаты обследования учащегося 1-го класса в конце учебного года (2014 г.)

Регион: Красноярск

Код класса: 0101

Код ОУ: 310080

Название или номер ОУ: МАОУ СОШ № 8 г. Назарово

Учащийся: 24-310080-0101-00001903

○ — Учащийся
● — Класс

6: □ Заниженная □ Нормальная □ Завышенная

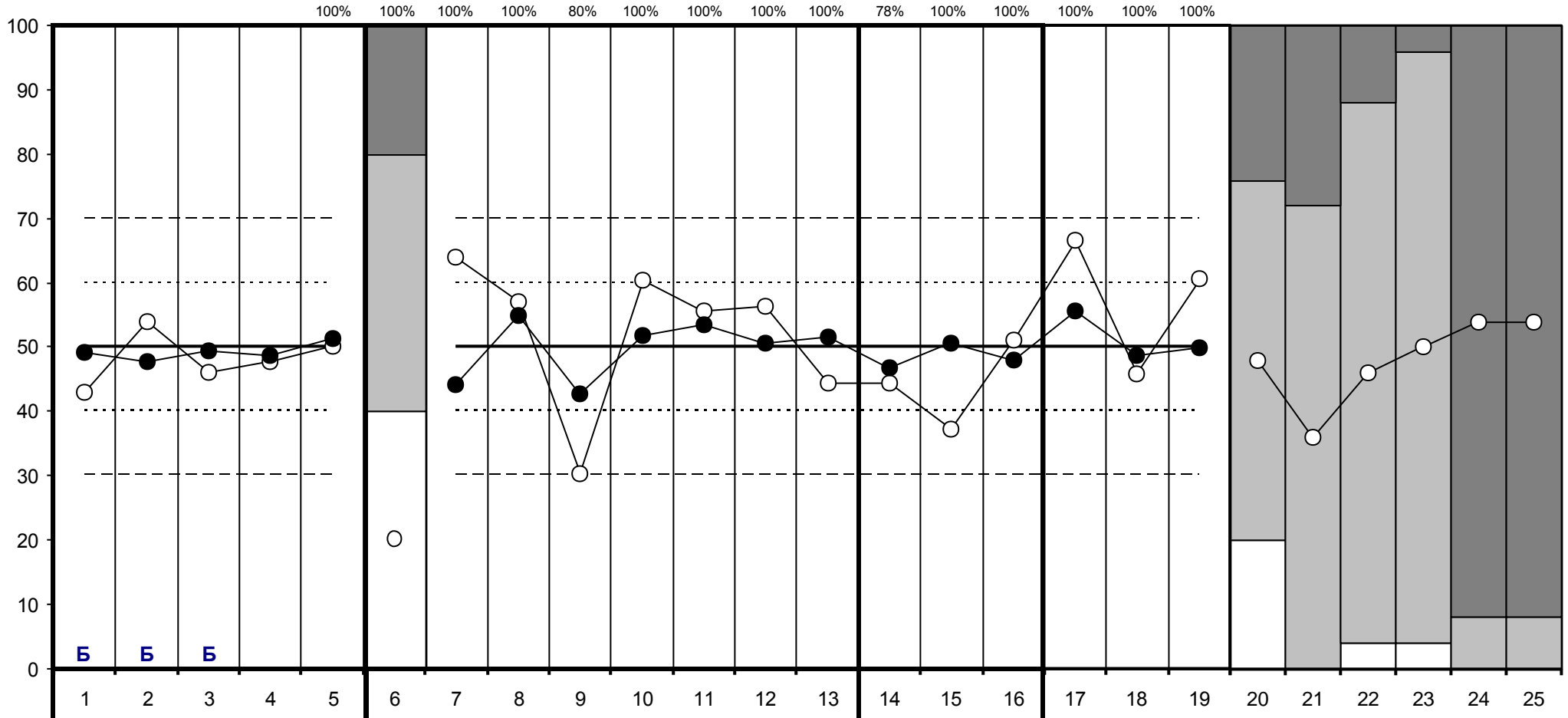
Проблемные зоны (см. Бланк 2 "Самооценка"): 2

20-22: □ Низкий □ Средний □ Высокий

23: □ Ниже нормы □ Норма □ Выше нормы

24: □ Освобожден □ Вспомогательная □ Основная

25: □ Гр. Здоровья 4 □ Гр. Здоровья 3 □ Гр. Здоровья 2 □ Гр. Здоровья 1



Б - достиг базового уровня
- - не достиг базового уровня

Познавательная сфера

1. Математика
2. Русский язык
3. Чтение
4. Общая успешность выполнения 3-х итоговых работ
5. Успешность в освоении программы по математике, русскому языку и чтению

Индивидуально-личностные особенности ребенка

6. Самооценка
7. Отношение к школьной жизни
8. Эмоциональное благополучие
9. Мотивация
10. Усвоение норм поведения в школе
11. Успешность функционирования в роли ученика
12. Взаимодействие со сверстниками
13. Нетревожность

Семья как ресурс адаптации первоклассника

14. Установки родителей по отношению к школьному обучению
15. Условия дома для обучения
16. Помощь ребенку в обучении

17. Нагрузки ребенка

18. Лёгкость адаптации
19. Индивидуальные особенности здоровья
20. Уровень адаптации ученика к обучению в школе глазами учителя
21. Уровень адаптации ученика к обучению в школе глазами родителя
22. Уровень готовности ребенка к обучению во 2-м классе глазами учителя
23. Возрастное соответствие массы тела и роста
24. Физкультурная группа
25. Группа здоровья

Результаты обследования учащегося 1-го класса в конце учебного года (2014 г.)

Регион: Красноярск

Код класса: 0101

Код ОУ: 310080

Название или номер ОУ: МАОУ СОШ № 8 г. Назарово

Учащийся: 24-310080-0101-00001909

○ — Учащийся
● — Класс

6: □ Заниженная □ Нормальная □ Завышенная

Проблемные зоны (см. Бланк 2 "Самооценка"): 2,4,5

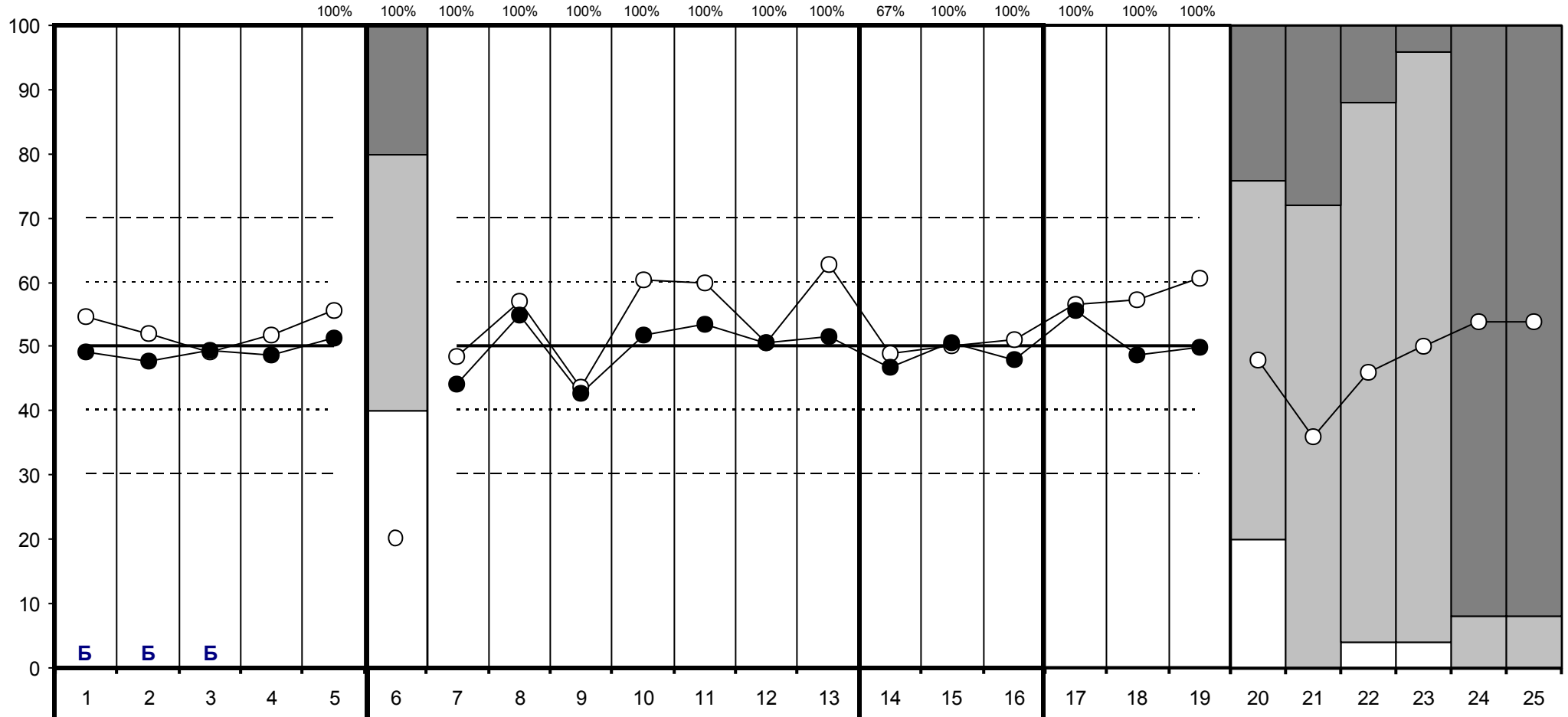
2,4,5

20-22: □ Низкий □ Средний □ Высокий

23: □ Ниже нормы □ Норма □ Выше нормы

24: □ Освобожден □ Вспомогательная □ Основная

25: □ Гр. Здоровья 4 □ Гр. Здоровья 3 □ Гр. Здоровья 2 □ Гр. Здоровья 1



Б - достиг базового уровня
- - не достиг базового уровня

Познавательная сфера

1. Математика
2. Русский язык
3. Чтение
4. Общая успешность выполнения 3-х итоговых работ
5. Успешность в освоении программы по математике, русскому языку и чтению

Индивидуально-личностные особенности ребенка

6. Самооценка
7. Отношение к школьной жизни
8. Эмоциональное благополучие
9. Мотивация
10. Усвоение норм поведения в школе
11. Успешность функционирования в роли ученика
12. Взаимодействие со сверстниками
13. Нетревожность

Семья как ресурс адаптации первоклассника

14. Установки родителей по отношению к школьному обучению
15. Условия дома для обучения
16. Помощь ребенку в обучении

17. Нагрузки ребенка

18. Лёгкость адаптации
19. Индивидуальные особенности здоровья
20. Уровень адаптации ученика к обучению в школе глазами учителя
21. Уровень адаптации ученика к обучению в школе глазами родителя
22. Уровень готовности ребенка к обучению во 2-м классе глазами учителя
23. Возрастное соответствие массы тела и роста
24. Физкультурная группа
25. Группа здоровья

Результаты обследования учащегося 1-го класса в конце учебного года (2014 г.)

Регион: Красноярск

Код класса: 0101

Код ОУ: 310080

Название или номер ОУ: МАОУ СОШ № 8 г. Назарово

Учащийся: 24-310080-0101-00001913

○ Учащийся
● Класс

6: □ Заниженная □ Нормальная □ Завышенная

Проблемные зоны (см. Бланк 2 "Самооценка"):

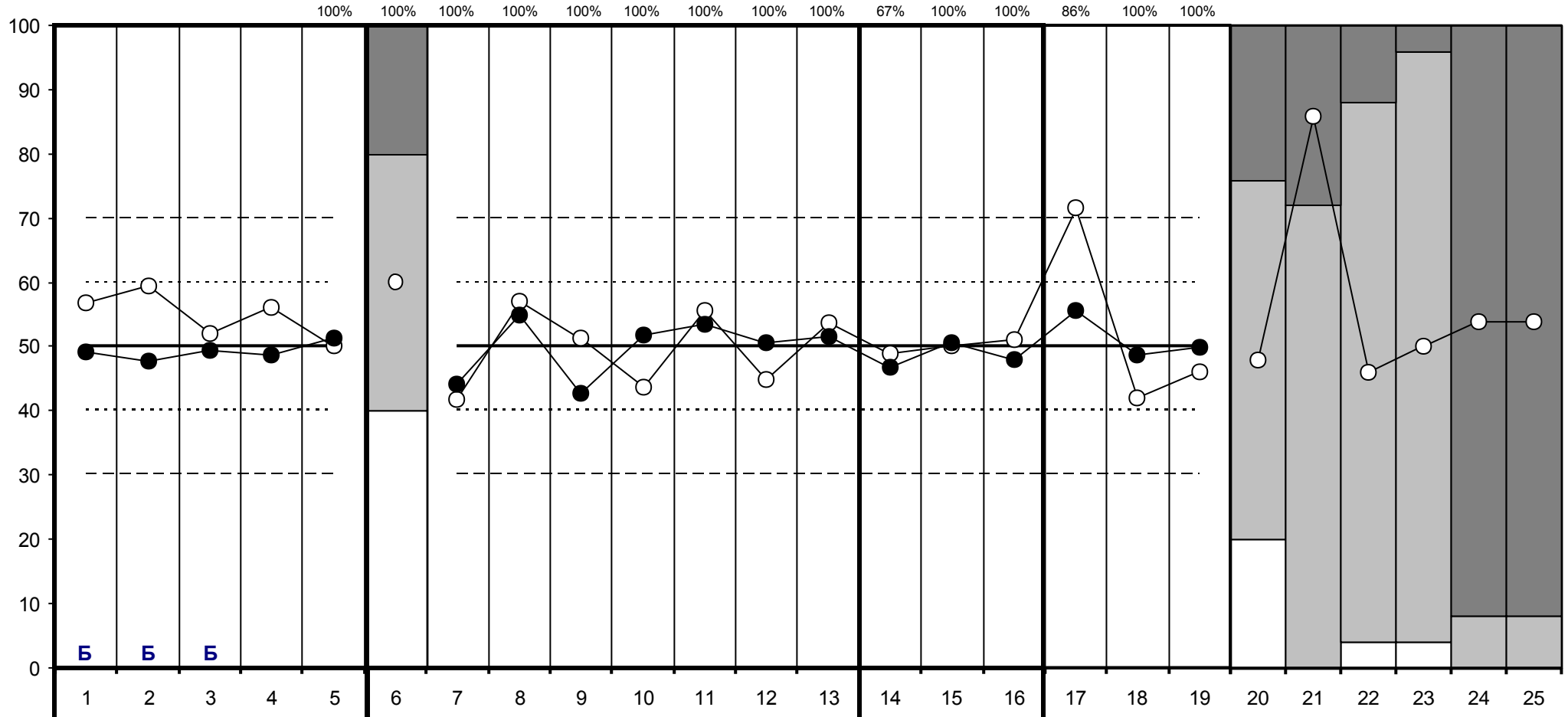
Нет проблемных зон

20-22: □ Низкий □ Средний □ Высокий

23: □ Ниже нормы □ Норма □ Выше нормы

24: □ Освобожден □ Вспомогательная □ Основная

25: □ Гр. Здоровья 4 □ Гр. Здоровья 3 □ Гр. Здоровья 2 □ Гр. Здоровья 1



Б - достиг базового уровня
- - не достиг базового уровня

Познавательная сфера

1. Математика
2. Русский язык
3. Чтение
4. Общая успешность выполнения 3-х итоговых работ
5. Успешность в освоении программы по математике, русскому языку и чтению

Индивидуально-личностные особенности ребенка

6. Самооценка
7. Отношение к школьной жизни
8. Эмоциональное благополучие
9. Мотивация
10. Усвоение норм поведения в школе
11. Успешность функционирования в роли ученика
12. Взаимодействие со сверстниками
13. Нетревожность

Семья как ресурс адаптации первоклассника

14. Установки родителей по отношению к школьному обучению
15. Условия дома для обучения
16. Помощь ребенку в обучении

17. Нагрузки ребенка

18. Лёгкость адаптации
19. Индивидуальные особенности здоровья
20. Уровень адаптации ученика к обучению в школе глазами учителя
21. Уровень адаптации ученика к обучению в школе глазами родителя
22. Уровень готовности ребенка к обучению во 2-м классе глазами учителя
23. Возрастное соответствие массы тела и роста
24. Физкультурная группа
25. Группа здоровья

Результаты обследования учащегося 1-го класса в конце учебного года (2014 г.)

Регион: Красноярск

Код класса: 0101

Код ОУ: 310080

Название или номер ОУ: МАОУ СОШ № 8 г. Назарово

Учащийся: 24-310080-0101-00001919

○ — Учащийся
● — Класс

6: □ Заниженная □ Нормальная □ Завышенная

Проблемные зоны (см. Бланк 2 "Самооценка"):

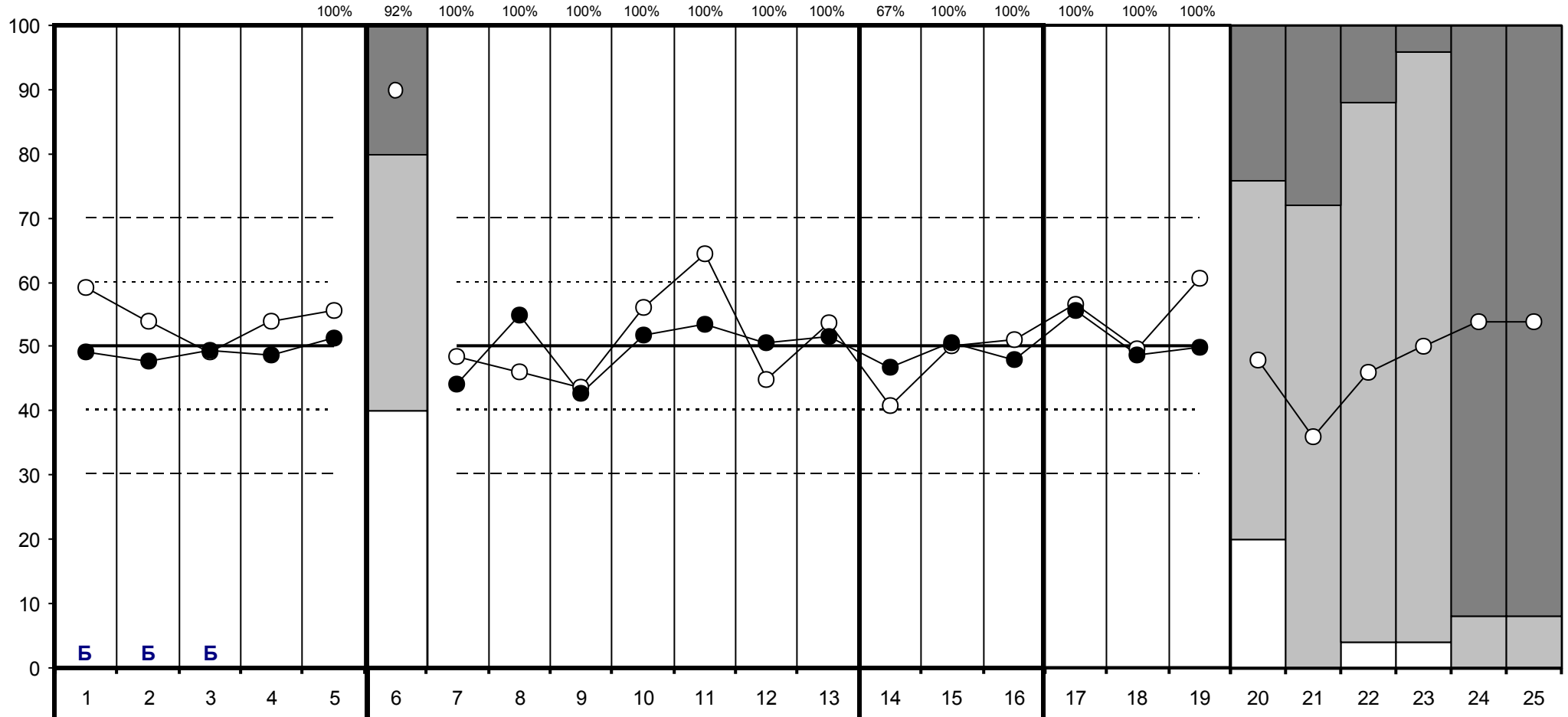
Нет проблемных зон

20-22: □ Низкий □ Средний □ Высокий

23: □ Ниже нормы □ Норма □ Выше нормы

24: □ Освобожден □ Вспомогательная □ Основная

25: □ Гр. Здоровья 4 □ Гр. Здоровья 3 □ Гр. Здоровья 2 □ Гр. Здоровья 1



Б - достиг базового уровня
- - не достиг базового уровня

Познавательная сфера

1. Математика
2. Русский язык
3. Чтение
4. Общая успешность выполнения 3-х итоговых работ
5. Успешность в освоении программы по математике, русскому языку и чтению

Индивидуально-личностные особенности ребенка

6. Самооценка
7. Отношение к школьной жизни
8. Эмоциональное благополучие
9. Мотивация
10. Усвоение норм поведения в школе
11. Успешность функционирования в роли ученика
12. Взаимодействие со сверстниками
13. Нетревожность

Семья как ресурс адаптации первоклассника

14. Установки родителей по отношению к школьному обучению
15. Условия дома для обучения
16. Помощь ребенку в обучении

17. Нагрузки ребенка

18. Лёгкость адаптации
19. Индивидуальные особенности здоровья
20. Уровень адаптации ученика к обучению в школе глазами учителя
21. Уровень адаптации ученика к обучению в школе глазами родителя
22. Уровень готовности ребенка к обучению во 2-м классе глазами учителя
23. Возрастное соответствие массы тела и роста
24. Физкультурная группа
25. Группа здоровья

Результаты обследования учащегося 1-го класса в конце учебного года (2014 г.)

Регион: Красноярск

Код класса: 0101

Код ОУ: 310080

Название или номер ОУ: МАОУ СОШ № 8 г. Назарово

Учащийся: 24-310080-0101-00001922

○ Учащийся
● Класс

6: □ Заниженная □ Нормальная □ Завышенная

Проблемные зоны (см. Бланк 2 "Самооценка"):

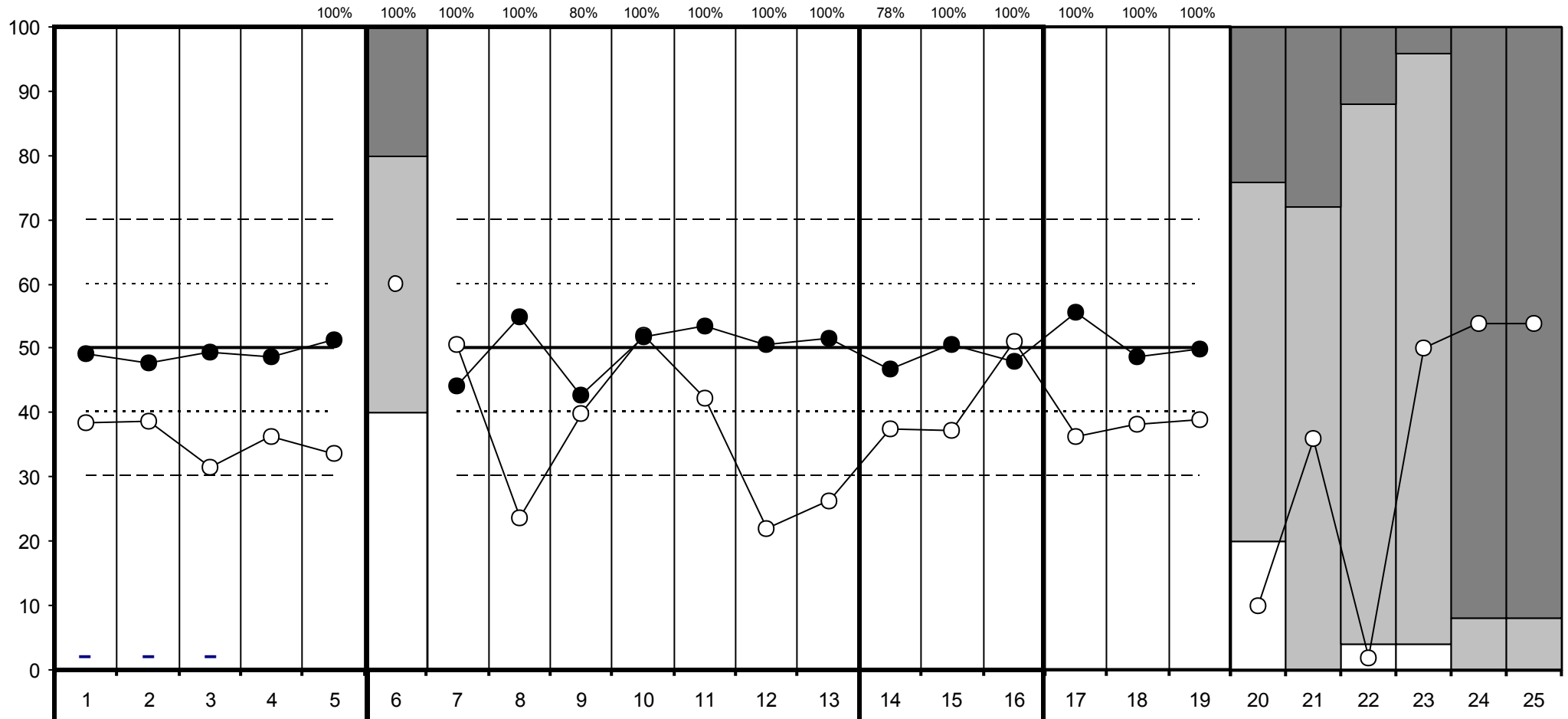
Нет проблемных зон

20-22: □ Низкий □ Средний □ Высокий

23: □ Ниже нормы □ Норма □ Выше нормы

24: □ Освобожден □ Вспомогательная □ Основная

25: □ Гр. Здоровья 4 □ Гр. Здоровья 3 □ Гр. Здоровья 2 □ Гр. Здоровья 1



Б - достиг базового уровня
- - не достиг базового уровня

Познавательная сфера

1. Математика
2. Русский язык
3. Чтение
4. Общая успешность выполнения 3-х итоговых работ
5. Успешность в освоении программы по математике, русскому языку и чтению

Индивидуально-личностные особенности ребенка

6. Самооценка
7. Отношение к школьной жизни
8. Эмоциональное благополучие
9. Мотивация
10. Усвоение норм поведения в школе
11. Успешность функционирования в роли ученика
12. Взаимодействие со сверстниками
13. Нетревожность

Семья как ресурс адаптации первоклассника

14. Установки родителей по отношению к школьному обучению
15. Условия дома для обучения
16. Помощь ребенку в обучении

17. Нагрузки ребенка

18. Лёгкость адаптации
19. Индивидуальные особенности здоровья
20. Уровень адаптации ученика к обучению в школе глазами учителя
21. Уровень адаптации ученика к обучению в школе глазами родителя
22. Уровень готовности ребенка к обучению во 2-м классе глазами учителя
23. Возрастное соответствие массы тела и роста
24. Физкультурная группа
25. Группа здоровья

Результаты обследования учащегося 1-го класса в конце учебного года (2014 г.)

Регион: Красноярск

Код класса: 0101

Код ОУ: 310080

Название или номер ОУ: МАОУ СОШ № 8 г. Назарово

Учащийся: 24-310080-0101-00001923

○ Учащийся
● Класс

6: □ Заниженная □ Нормальная □ Завышенная

Проблемные зоны (см. Бланк 2 "Самооценка"):

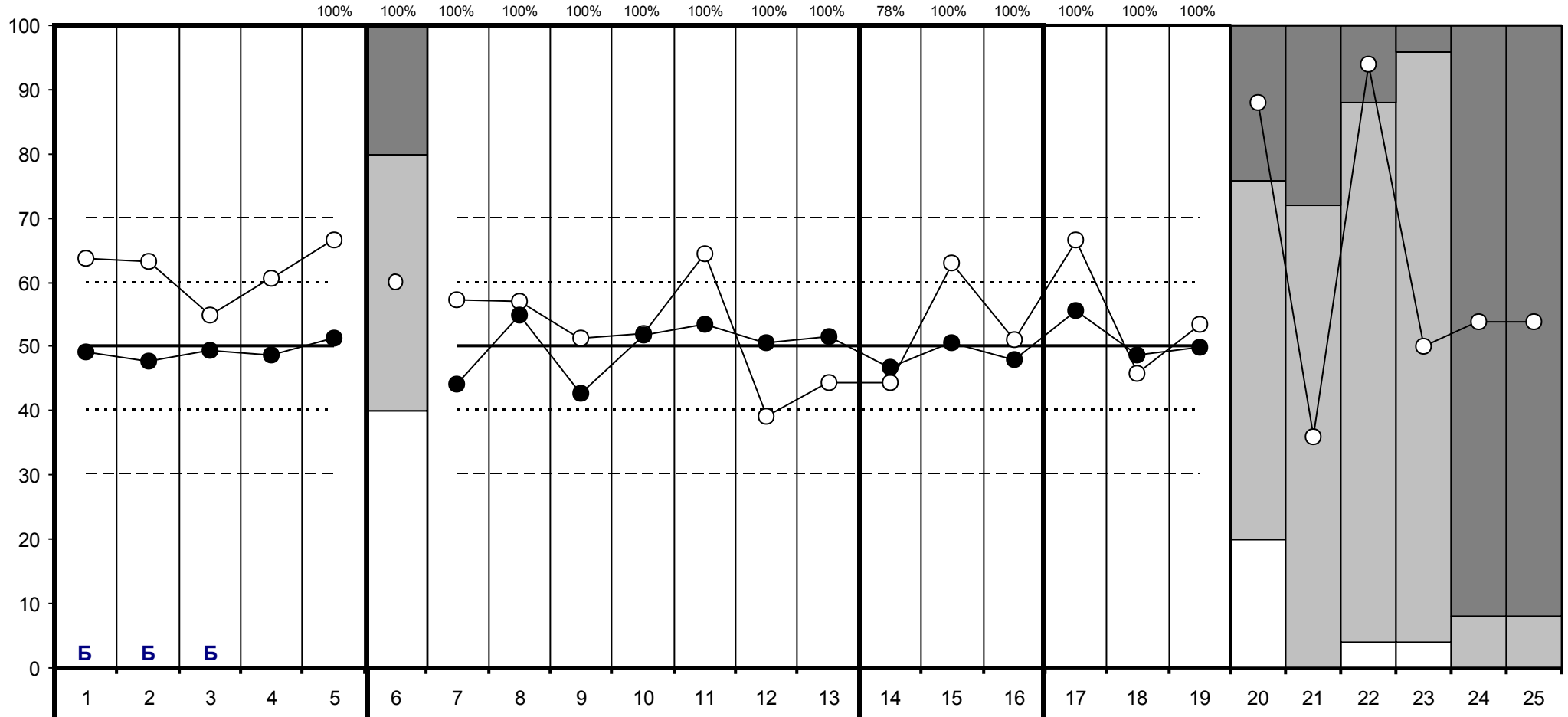
Нет проблемных зон

20-22: □ Низкий □ Средний □ Высокий

23: □ Ниже нормы □ Норма □ Выше нормы

24: □ Освобожден □ Вспомогательная □ Основная

25: □ Гр. Здоровья 4 □ Гр. Здоровья 3 □ Гр. Здоровья 2 □ Гр. Здоровья 1



Б - достиг базового уровня
- - не достиг базового уровня

Познавательная сфера

1. Математика
2. Русский язык
3. Чтение
4. Общая успешность выполнения 3-х итоговых работ
5. Успешность в освоении программы по математике, русскому языку и чтению

Индивидуально-личностные особенности ребенка

6. Самооценка
7. Отношение к школьной жизни
8. Эмоциональное благополучие
9. Мотивация
10. Усвоение норм поведения в школе
11. Успешность функционирования в роли ученика
12. Взаимодействие со сверстниками
13. Нетревожность

Семья как ресурс адаптации первоклассника

14. Установки родителей по отношению к школьному обучению
15. Условия дома для обучения
16. Помощь ребенку в обучении

17. Нагрузки ребенка

18. Лёгкость адаптации
19. Индивидуальные особенности здоровья
20. Уровень адаптации ученика к обучению в школе глазами учителя
21. Уровень адаптации ученика к обучению в школе глазами родителя
22. Уровень готовности ребенка к обучению во 2-м классе глазами учителя
23. Возрастное соответствие массы тела и роста
24. Физкультурная группа
25. Группа здоровья