

Государственное бюджетное дошкольное образовательное учреждение  
детский сад №115 компенсирующего вида Фрунзенского района  
Санкт-Петербурга

# ❖ ДИКИЕ ЖИВОТНЫЕ.

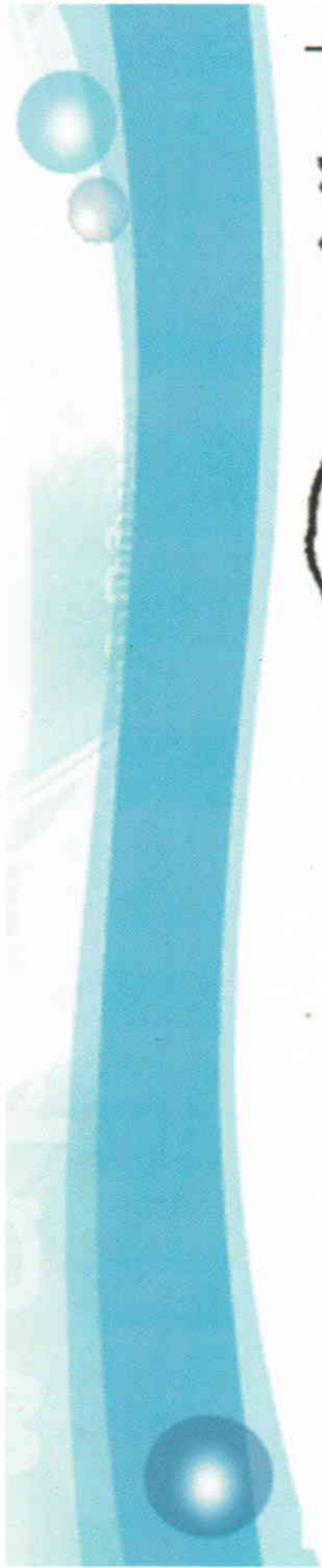
❖ Михайлова Антонина Михайловна  
❖ Окружающий мир

Скажи, какие бывают животные?

# ЖИВОТНЫЕ

Домашние

Дикие



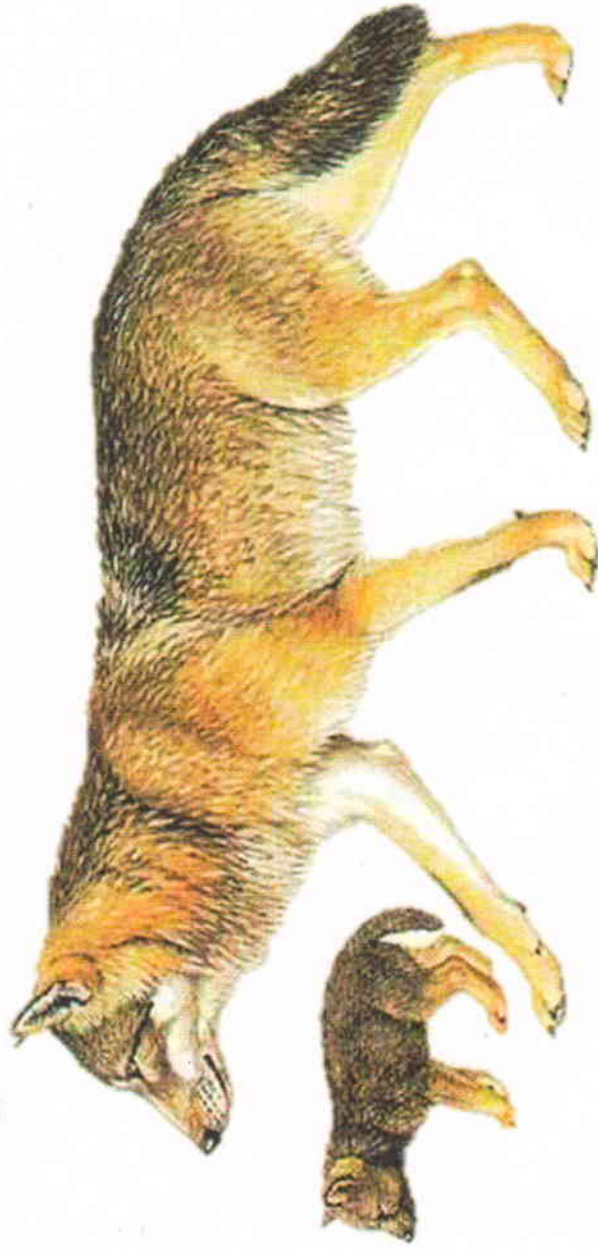


На овчарку он похож:

Что ни зуб — то острый нож!

Он бежит, оскалив пасть,

На овцу готов напасть.

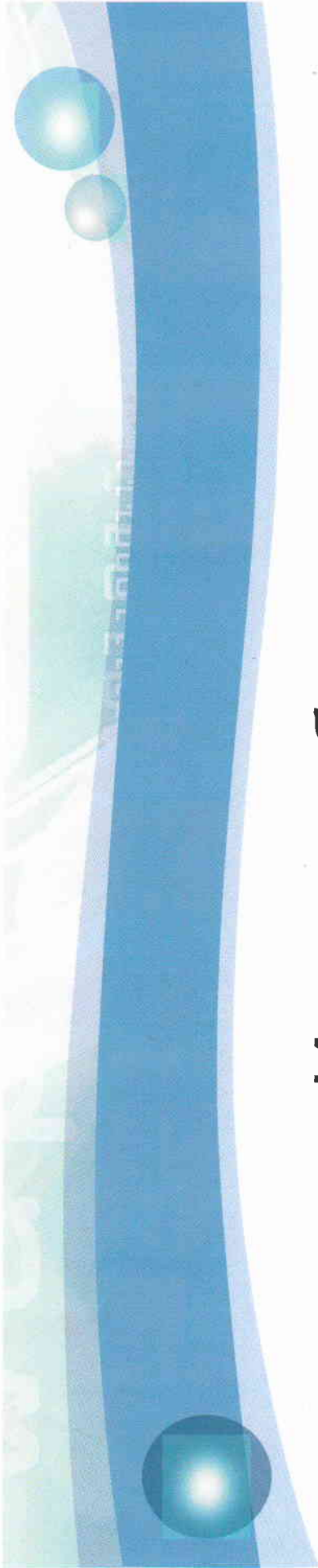




И по соснам, и по елям


Быстро бегают она,  
Видит, шишки где поспели,  
Где грибная целина.





Иголки – булавки  
Сели под лавку,  
На меня глядят,  
Молока хотят.





**Комочек пуха,  
длинное ухо,  
прыгает ловко,  
любит морковку.**





Рыжая плутовка,

Хитрая головка.

Хвост пушистый - краса,




А зовут её ...





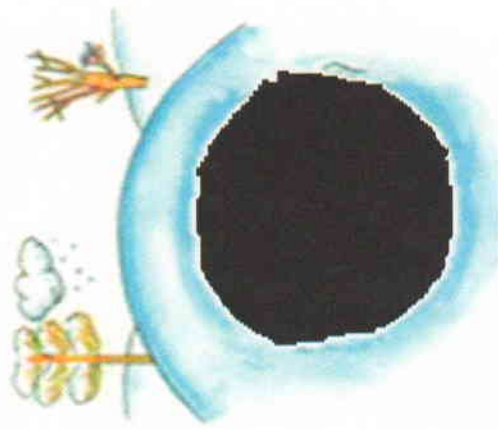
**Задание:  
соберите разные  
картинки.**

# Расскажи о своем животном по плану:

<p>Кто это?</p> 	<p>Цвет</p> 	<p>Части тела</p> 
<p>Чем покрыто?</p> 	<p>Голос</p> 	<p>Чем питается? Хищное? Травоядное</p> 
<p>Жилище</p> 	<p>Что делает?</p> 	<p>Польза человеку</p> 

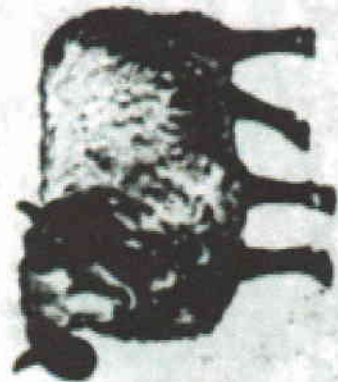
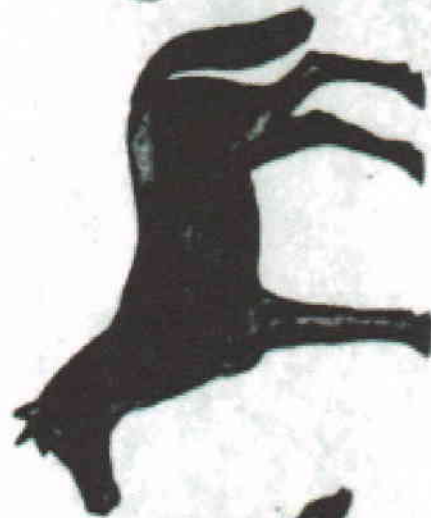
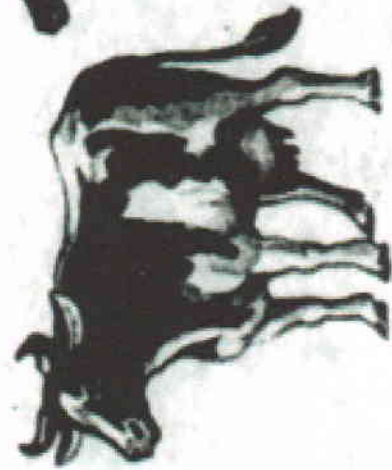
[www.liveinternet.ru/users/4619293](http://www.liveinternet.ru/users/4619293)

# КТО ГДЕ ЖИВЕТ? СОЕДИНИ ЛИНИЕЙ.



# Обведи и назови ДИКИХ

## ЖИВОТНЫХ:





Он в берлоге спит зимой

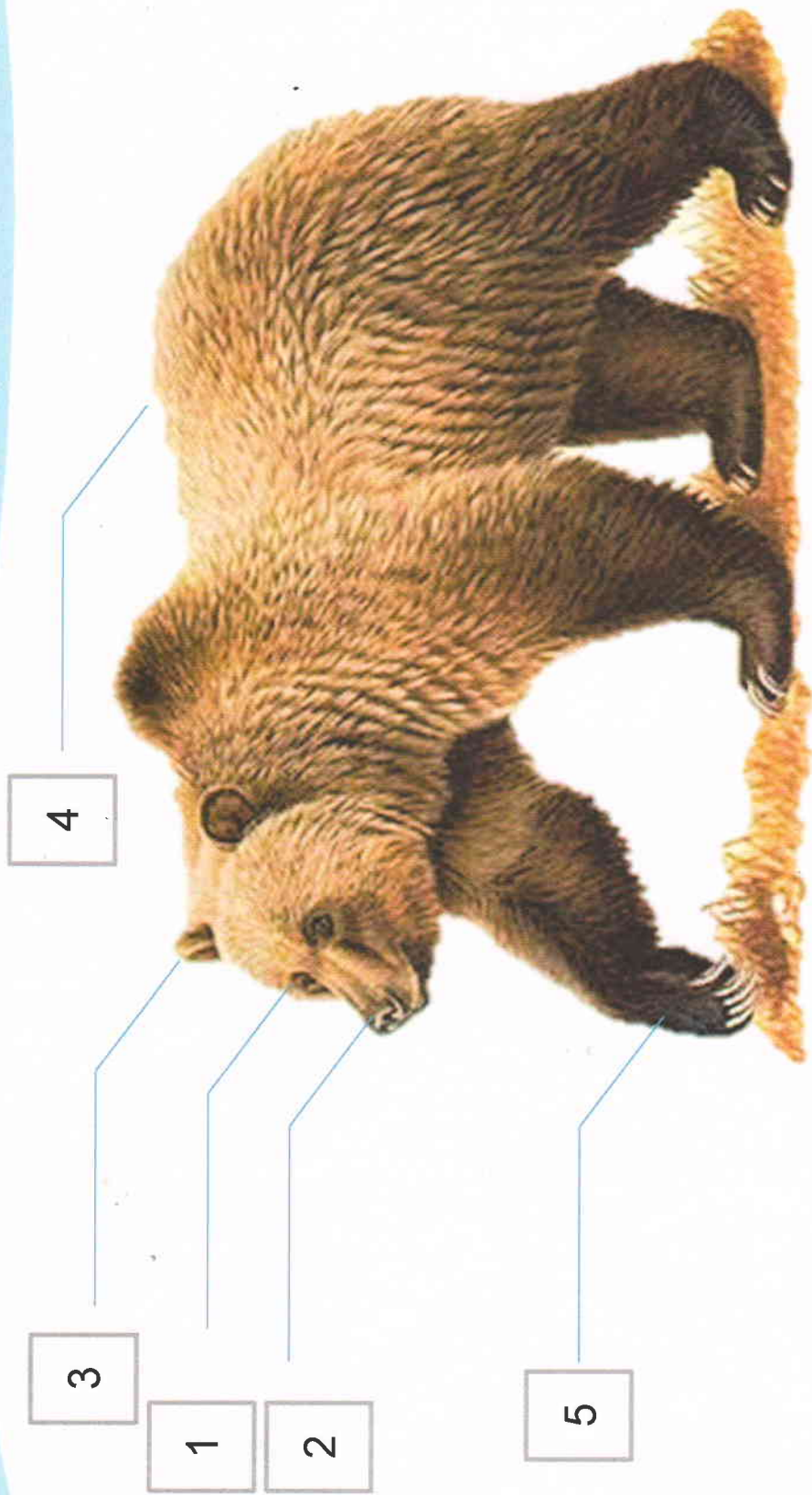
Под большущею сосной.

А когда придёт весна,

Просыпается от сна.



# Назовите части тела медведя.

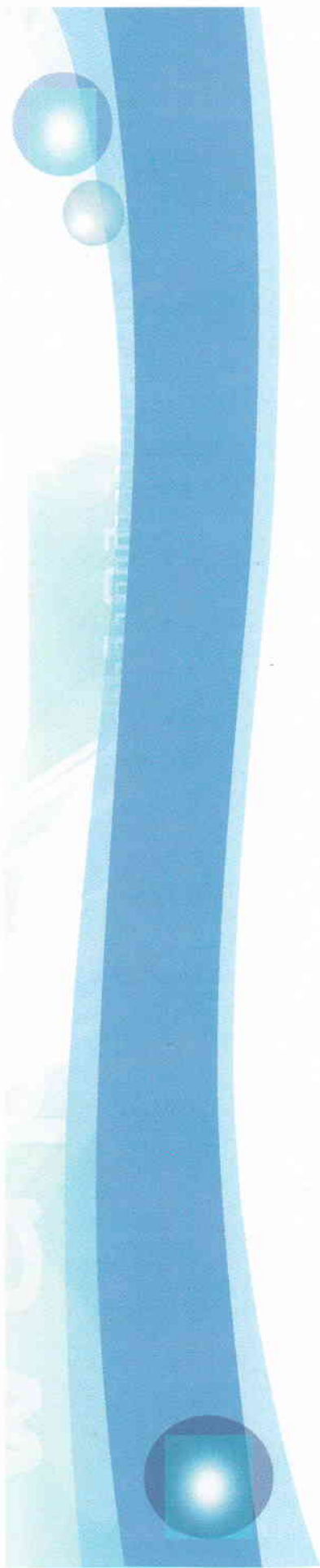


# Чем питается?



Где живёт?





**Спасибо за внимание!**