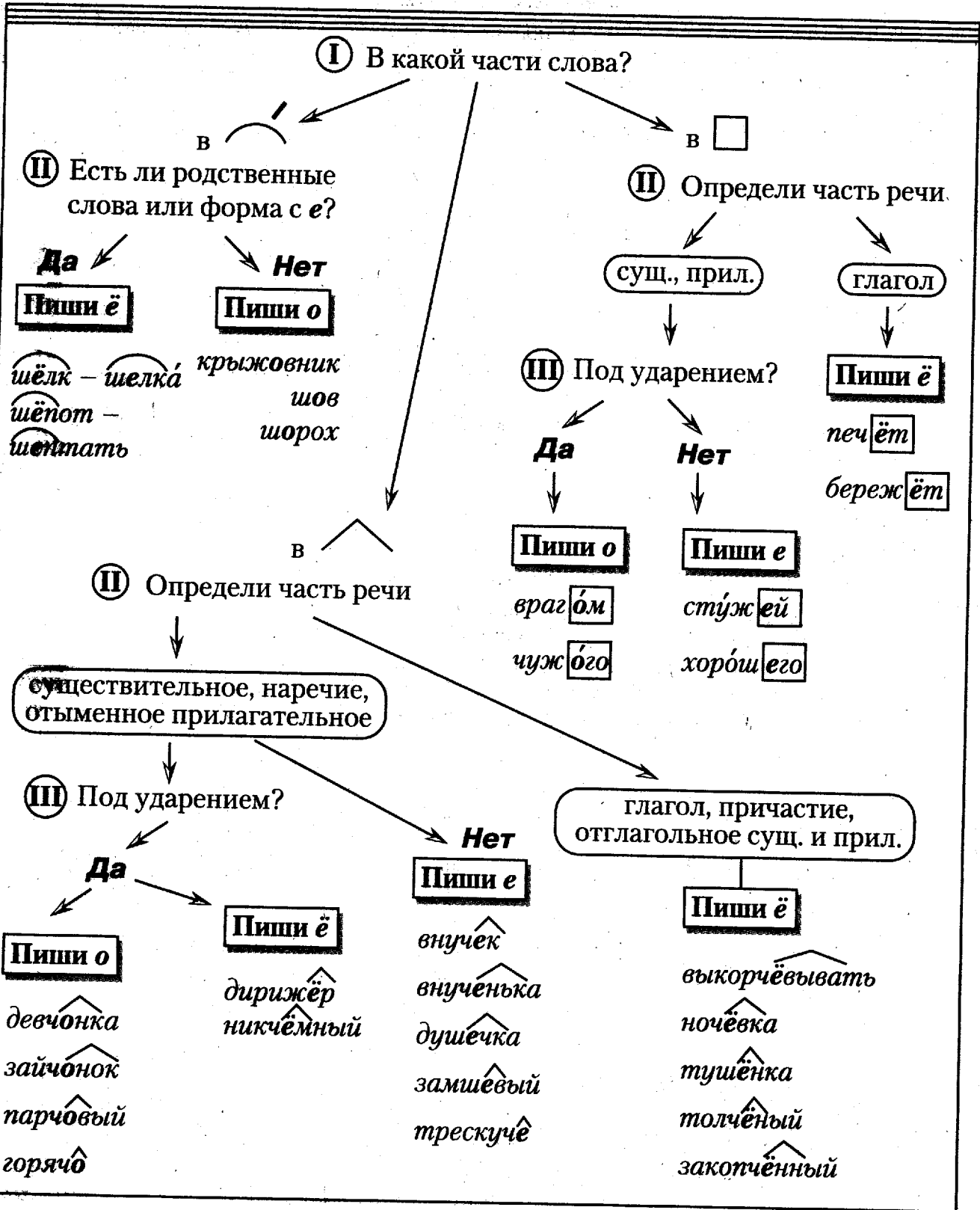
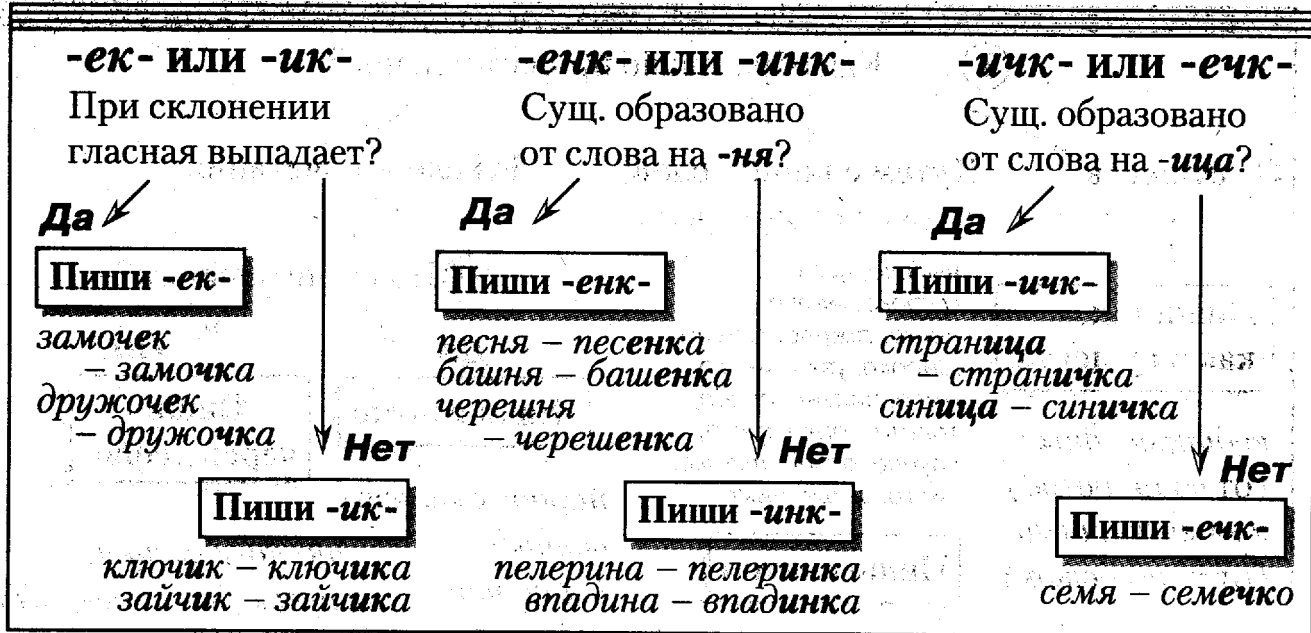


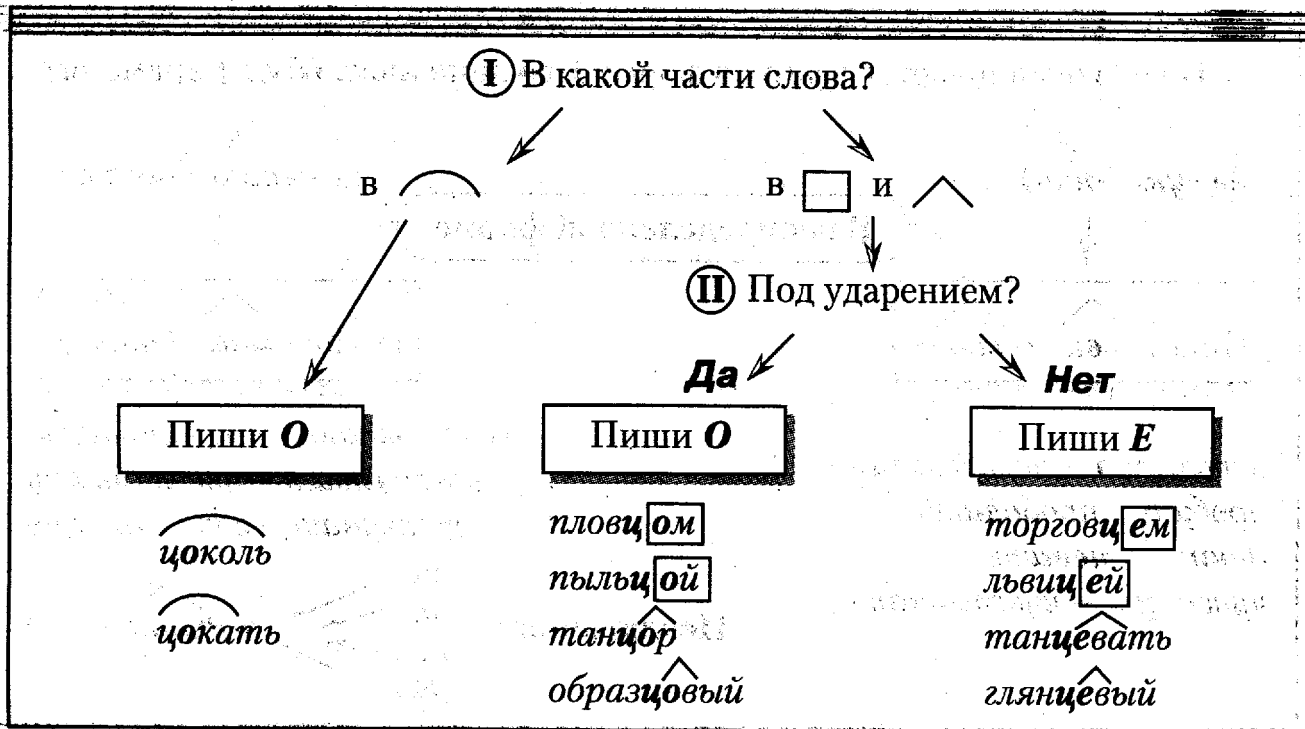
# О Буквы О-Е после шипящих



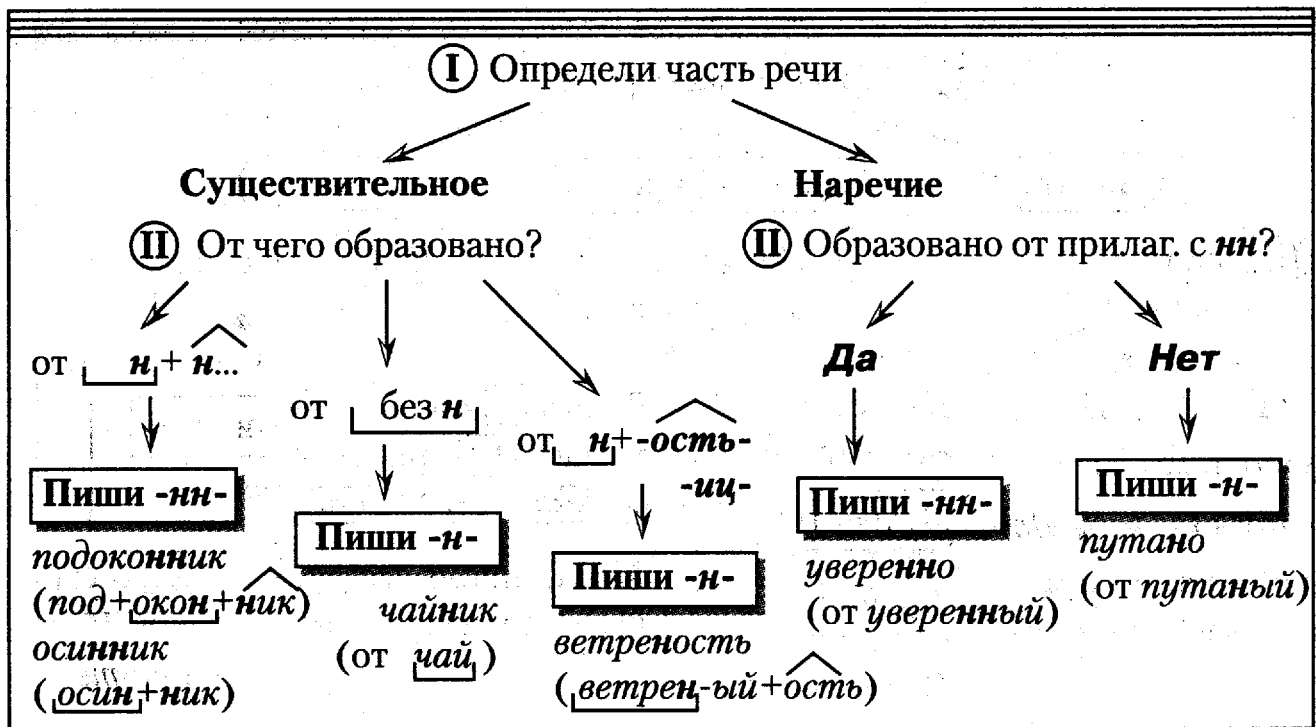
○ Правписание безударных суффиксов существительных ○



○ О-Е после Ц ○



○ **Н и НН в существительных и наречиях** ○



○ **РАЗЛИЧАЙ!** ○

<b>Краткие относительные прилагательные</b>	<b>Краткие причастия</b>
<p><i>Девушка умна и воспитанна.</i></p> <p>Рядом есть (или можно поставить) неотглагольное прилагательное: <i>умна и воспитанна</i></p> <p>Рядом есть (или можно поставить) наречие меры и степени: <i>отлично воспитанна</i></p>	<p><i>Она воспитана в хорошей семье.</i></p> <p>Есть зависимые слова: <i>воспитана в хорошей семье</i></p>

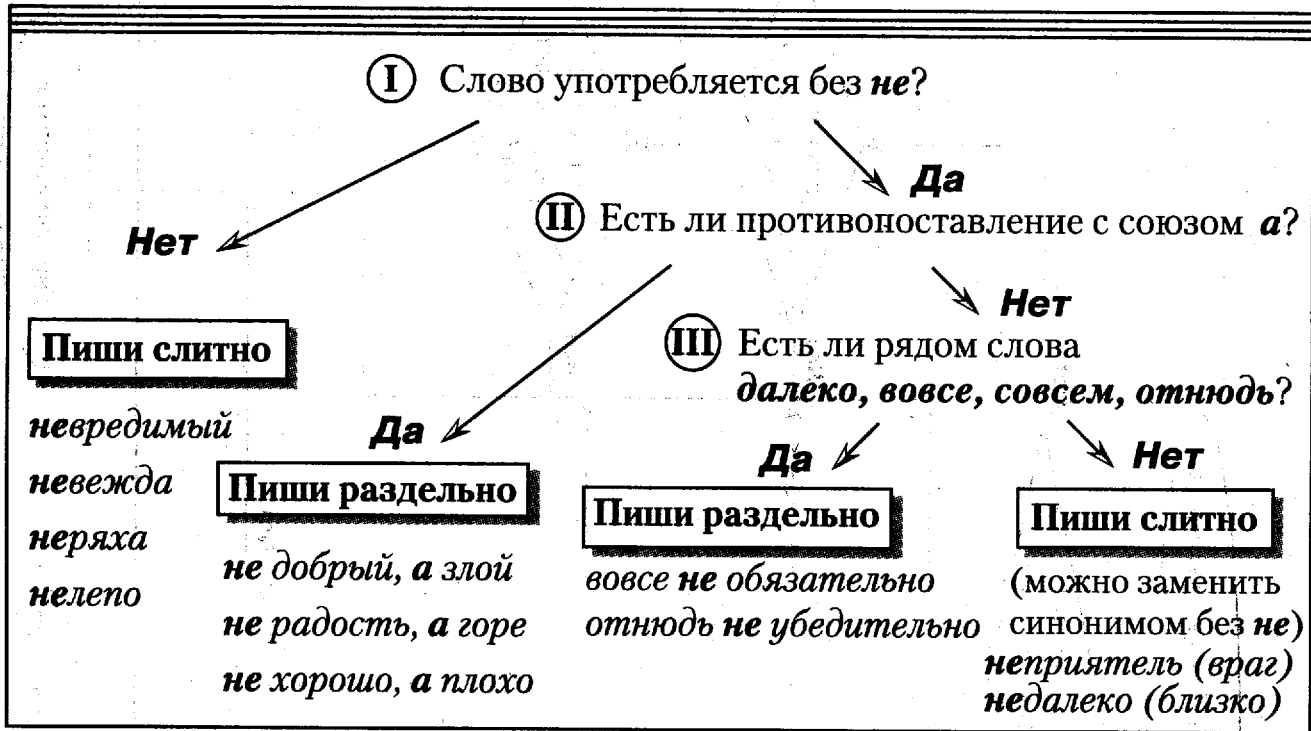
○ **Н и НН в сложных прилагательных** ○

**В сложных прилагательных пиши столько -н-, сколько в слове, от которого они образованы.**

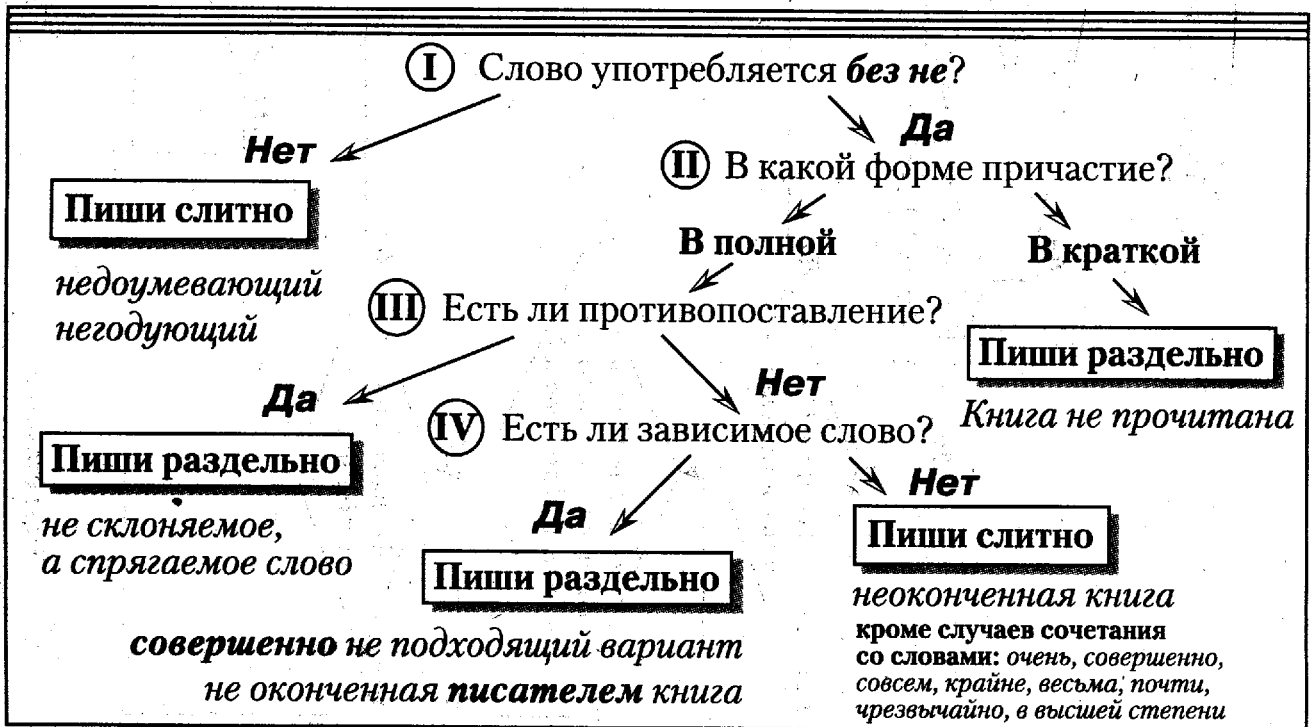
**Пиши -нн-** *свежезамороженные*  
(от замороженные)

**Пиши -н-** *свежемороженые*  
(от мороженые)

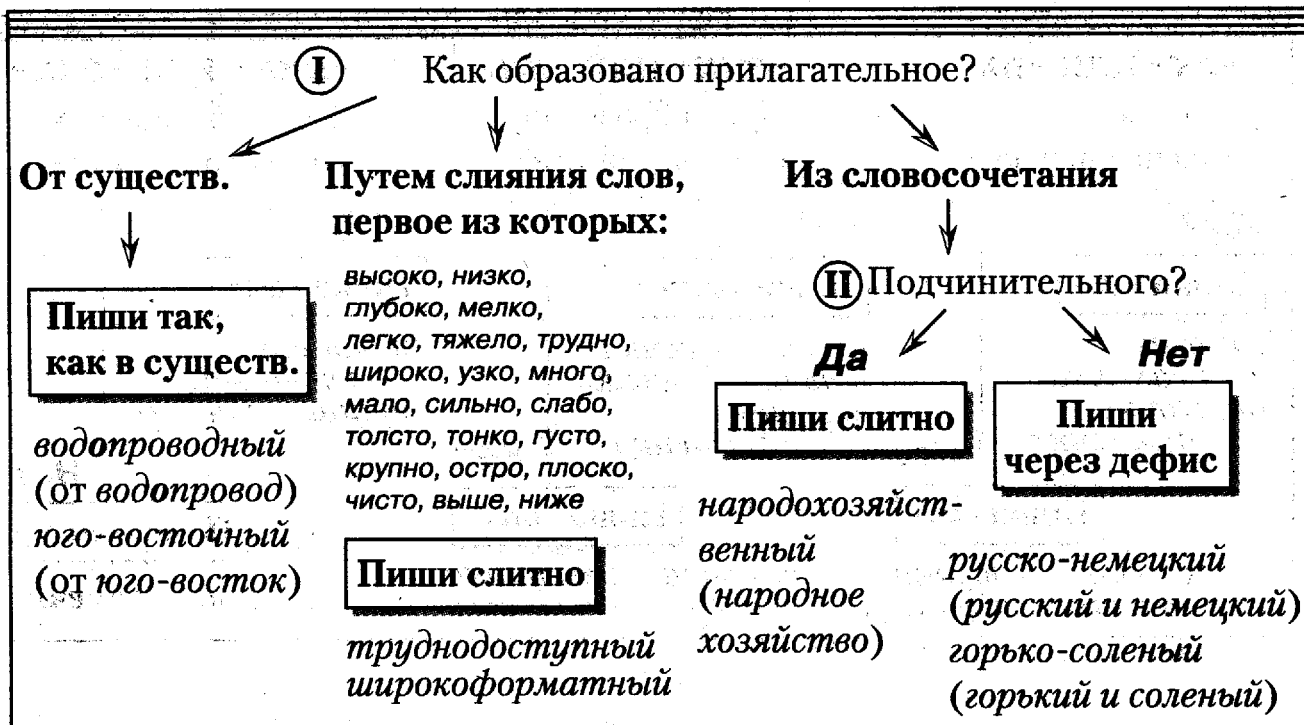
○ **Правописание НЕ с существительными, прилагательными и наречиями на -О, -Е** ○



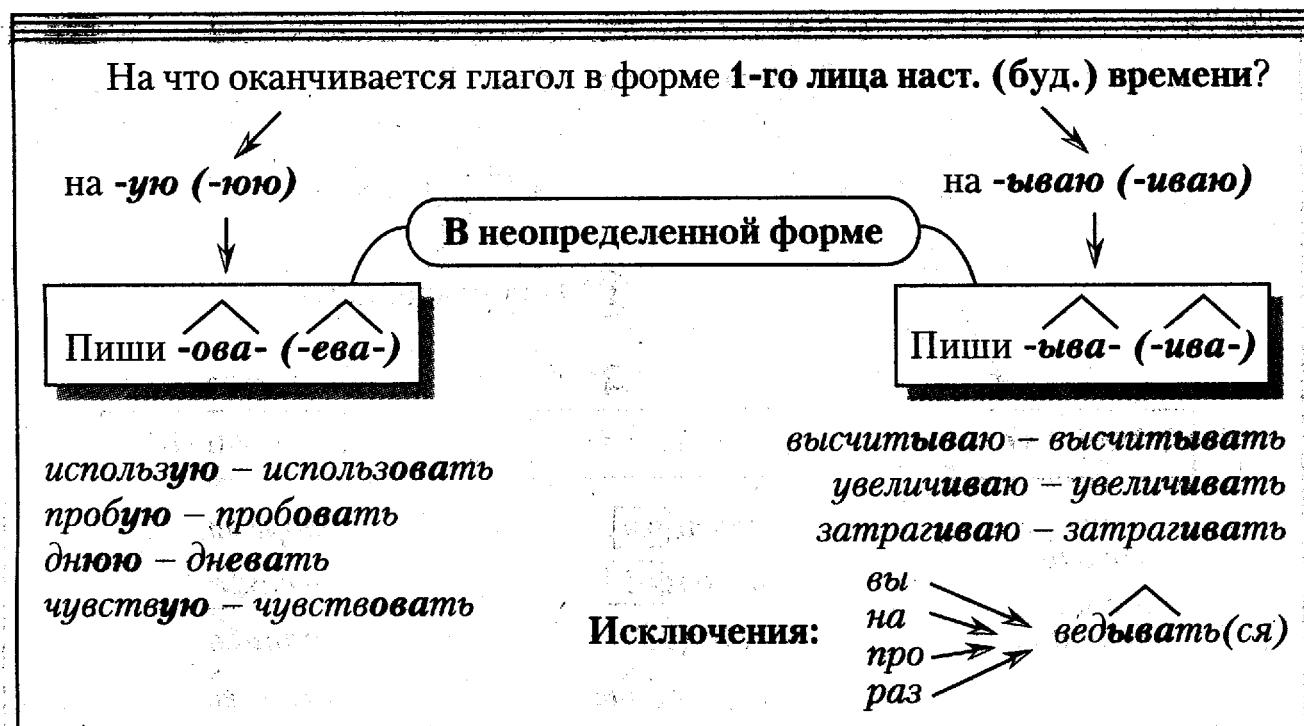
○ **Правописание НЕ с причастиями** ○



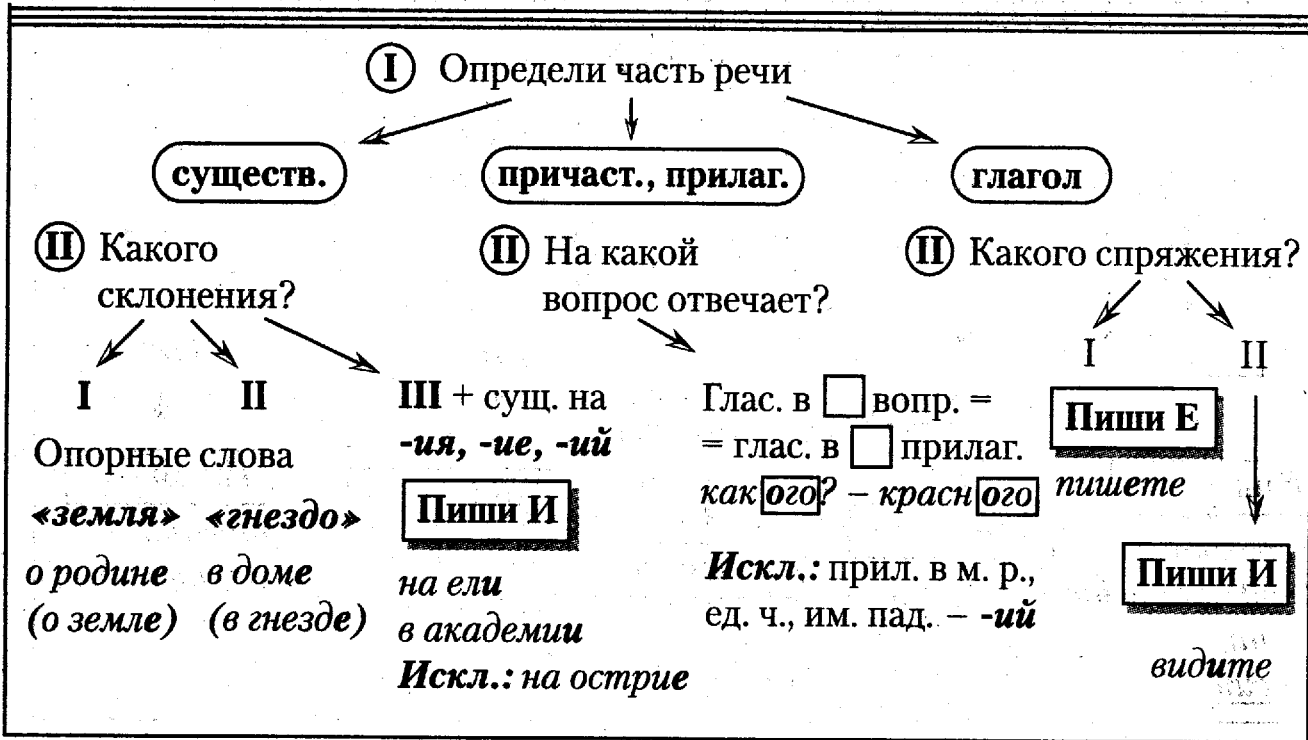
## ○ Правописание сложных прилагательных ○



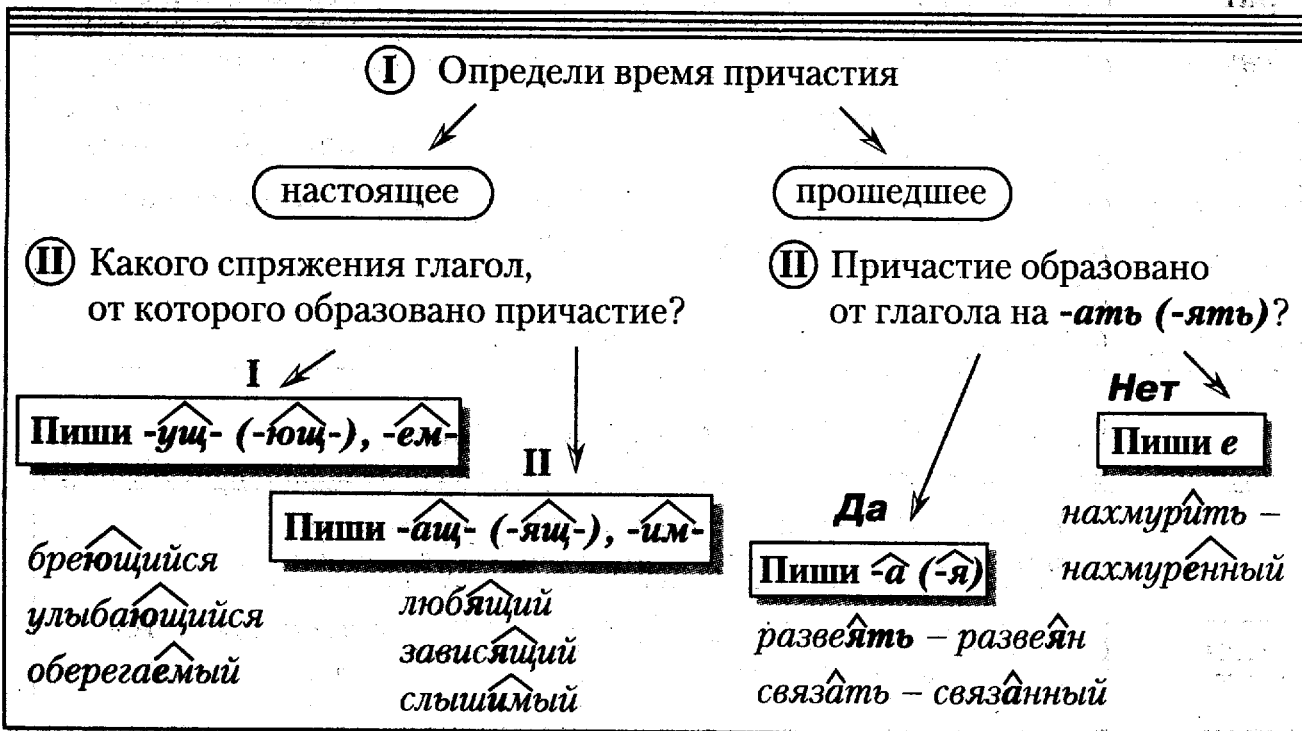
## ○ Правописание безударных суффиксов глагола ○

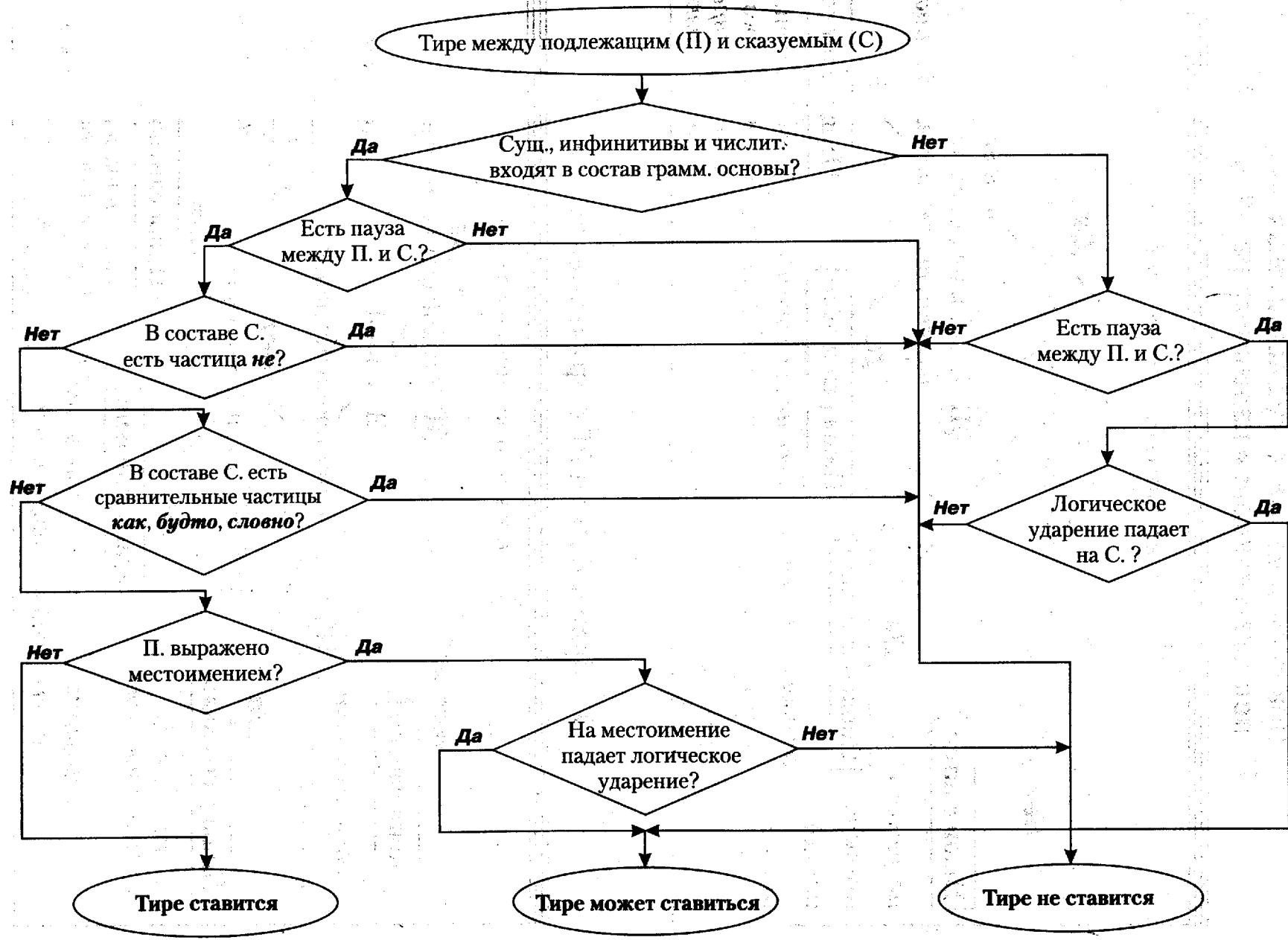


# ○ Правписание безударных окончаний ○

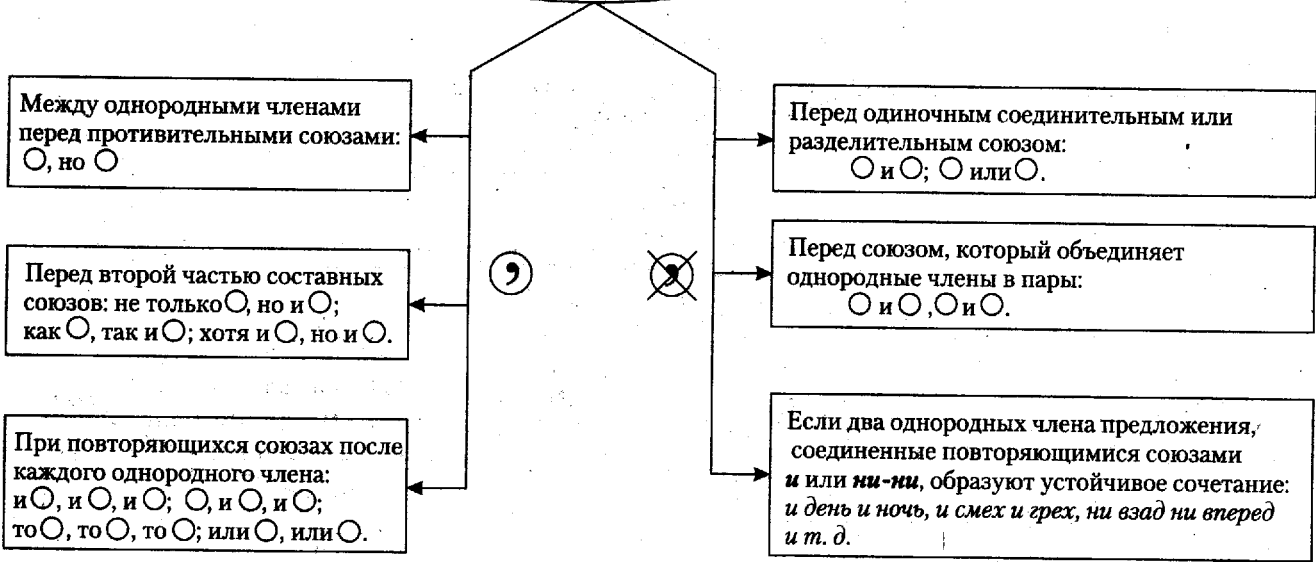


# ○ Правписание безударных гласных в суффиксах причастий ○

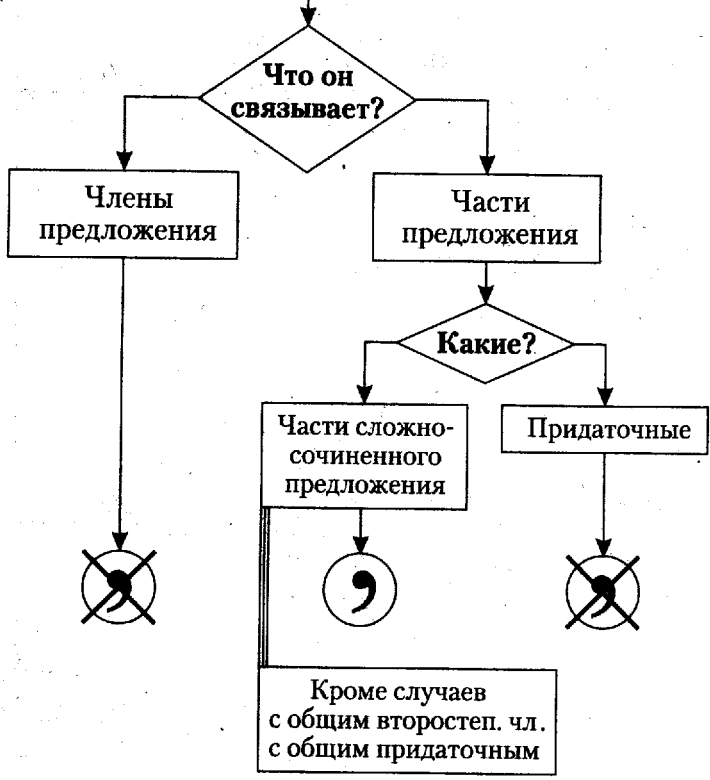




**Запятая при однородных членах предложения (О)**

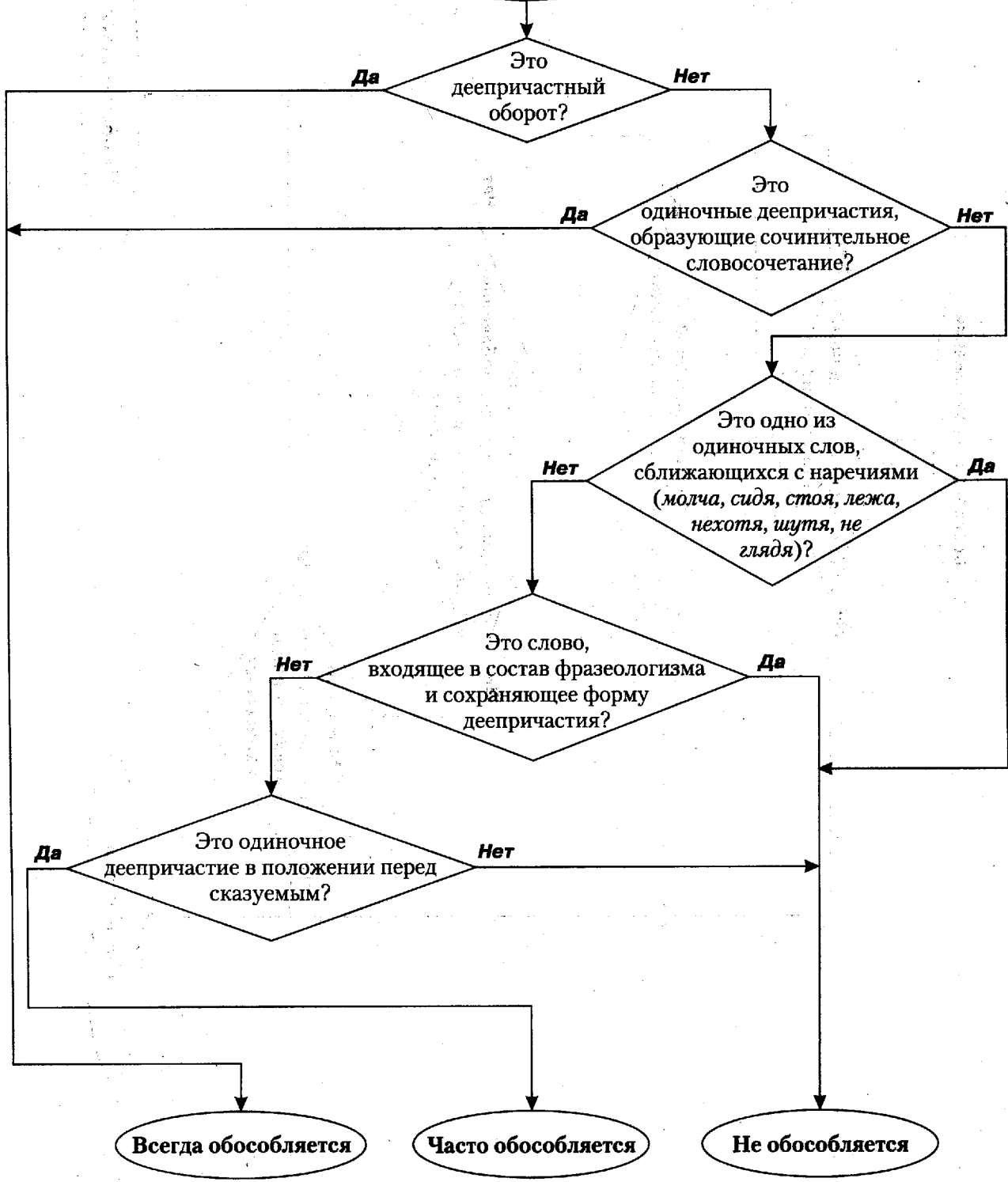


**Одиночный союз И**





Обособление  
деепричастных  
оборотов и одиночных  
деепричастий



Всегда обособляется

Часто обособляется

Не обособляется

