

ПОВЕДЕНИЕ В КРИЗИСЕ

Нужно:

- Серьёзно воспринимать любые высказывания о ненужности и бессмысленности. Желания покончить с собой. На любые угрозы реагировать срочно.
- Говорить с потенциальным суицидентом спокойным, уверенным тоном, держать зрительный контакт.
- Говорить чётко и кратко, растягивая слова, понижая тон к концу фразы.
- Прервать паттерн (ожидаемое поведение) - сказать что-то будничное и неожиданное: «Срочно обуйся—простудишься», «Из окна дует, закрой».
- Попросить о помощи: Помоги передвинуть стул, мне тяжело», «Включи свет, темно».
- Вести разговор на расстоянии. Которое удобно ребёнку. Если он отклоняется от Вас, сделайте шаг назад. Постепенно. Продолжая разговор, приближайтесь к нему.
- В случае словесную конфликта погасить аффект, прекратите словесную перепалку.



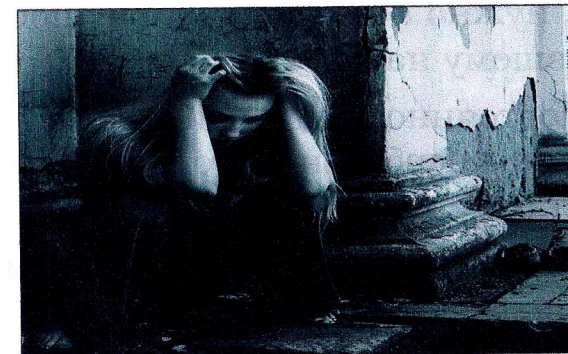
ПОВЕДЕНИЕ В КРИЗИСЕ

НЕЛЬЗЯ:

1. Не воспринимать всерьёз угрозы покончить с жизнью. Фразы: «Ну, и прыгай!», «Верёвку намылить?» опасны, дают психологическую санкцию на совершение суицида, служат провокацией.
1. Уговаривать не совершать суицид, когда его опасность велика (ребёнок на крыше, подоконнике, держит в руках нож, бритву, таблетки) - эмоциональные уговоры, просьбы, призывы служат провокацией.
2. Выяснить причины.
3. Говорить о последствиях.
-
1. На глазах потенциального суицидента приглашать на помощь специалистов-появившаяся «Скорая помощь», пожарные провоцируют суицидальные действия.
2. Звать на помощь прохожих—собравшаяся большая группа людей, активно выражающих эмоции, служат провокацией.
3. Усугублять и развивать эффект.

ВАЖНАЯ ИНФОРМАЦИЯ

- В состоянии острого эмоционального кризиса, который может перейти в суицидальный, развитие событий трудно контролировать и влиять на поведение ребёнка очень сложно.
- Существует зависимость между поведением окружающих и вероятностью совершения акта суицида.
- Эмоциональные. Вербальные и моторные реакции лиц, находящихся рядом с потенциальным суицидентом, могут подавлять или провоцировать суицидальные тенденции.



ДЕЙСТВИЯ В МОМЕНТ КРИЗИСА

1. Вызвать «Скорую помощь»!
2. Оказать доврачебную помощь:
 - при повреждении вен на место пореза наложить стерильную давящую повязку;
 - при повреждении артерий наложить жгут выше пореза;
 - при самоповешивании осторожно вынуть тело из петли, избегая резких толчков;
 - При отсутствии пульса сделать искусственное дыхание, массаж сердца, обеспечить приток свежего воздуха;
 - при отравлении промыть желудок большим количеством чистой воды. Дать пострадавшему таблеток активированного угля. Если ребёнок без сознания, промывать желудок нельзя, нужно повернуть голову пострадавшему набок.
3. Постоянно поддерживать с потерпевшим вербальной (говорить с ним) контакт;
4. Поддерживать с потерпевшим зрительный контакт.

ПОМНИТЕ!

- ВЕРОЯТНОСТЬ СУИЦИДА ПОВЫШАЕТСЯ, ЕСЛИ В СИТУАЦИИ ОСТРОГО СУИЦИДАЛЬНОГО КРИЗИСА НАХОДЯТСЯ ДВОЕ И БОЛЕЕ ДЕТЕЙ.
- ГОТОВНОСТЬ СОВЕРШИТЬ СУИЦИДАЛЬНОЕ ДЕЙСТВИЕ ПРОВОЦИРУЕТСЯ ЭМОЦИОНАЛЬНОЙ ИНДУКЦИЕЙ (ПЕРЕДАЧА ДРУГ ДРУГУ ЭМОЦИЙ И НАГНЕТАНИЕ ИХ).
- В ГРУППЕ У ПОДРОСТКОВ НИВЕЛИРУЮТСЯ ЧУВСТВО СТРАХА, ИНСТИНКТ САМОСОХРАНЕНИЯ ПОДАВЛЯЕТСЯ БРОВАДОЙ.

ГДЕ НАЙТИ ПОМОЩЬ?

**Единый общероссийский
детский
«Телефон доверия»
(служба экстренной психологической помощи)**

8-800-200-01-22

**Областной центр
психолого-педагогической
реабилитации и
коррекции**

8 (863) 264-17-92

8 (863) 251-14-10

МБУ «ЦПП»

г. Красный Сулин

8 (951) 495-97-39

8 (951) 846-36-58

Памятка по поведению в ситуации острого суицидального кризиса (для учителей и воспитателей)

Терещенко Ирина

Александровна

педагог-психолог

Контактная информация:

тел.: 8 (928) 11-22-851

e-mail:

ekspert.irina@yandex.ru