

Николай Васильевич Гоголь



«Мертвые души»

ПОЭМА

1835 год

- Гоголь сообщал Пушкину:

«Начал писать “Мертвые души”. Сюжет растянулся на предлинный роман...»

- Но постепенно в ходе работы определился жанр произведения – поэма, и ее герой – вся Русь.

Гоголь задумал написать три тома

- В первом томе должны были запечатлеться недостатки русской жизни, а во втором и третьем показаны пути воскресения «мертвых душ».
- Но писателю удалось воплотить только первую часть своей идеи.
- Первый том был написан в 1841 году.

КТО ЭТОТ ГЕРОЙ?

«...не красавец, но и не дурной наружности, ни СЛИШКОМ ТОЛСТ, ни СЛИШКОМ ТОНОК; нельзя сказать, чтобы стар, однако ж и не так чтобы СЛИШКОМ МОЛОД».



Вопросы по содержанию (1 глава)

- С чего начинается свое пребывание в новом городе почтенный коллежский советник Павел Иванович Чичиков?
- Как ведет себя «вполне благонамеренный человек»?

Мир толстых и тонких



○ К какому миру отнес себя герой?

Вывод:

- Портрет – «**ни то ни се, золотая середина**»
- Быстро знакомится с нужными людьми
- Умело льстит всем
- Умеет поддержать любой разговор

Приличие и ловкость героя очаровали всех.

Поездка к помещикам

(проверка домашнего задания)

1. Описание имения.
2. Портрет. Характеристика героя.(Символическая деталь портрета).
3. Члены семьи.
4. Отзыв о знакомых.
5. Манера речи и обращение с Чичиковым.
6. Описание обеда.
7. Описание кабинета. Интерьер. Символическая деталь интерьера. Цвет.
8. Разговор о продаже мертвых душ.

Манилов

Типичные черты характера:

- мечтательность
- прожектерство (пустословие)
- сентиментальность
- бесхозяйственность
- непрактичность



Коробочка

Типичные черты характера:

- ◎ хозяйственность
- ◎ бережливость
- ◎ скупость
- ◎ тупость
- ◎ бестолковость
- ◎ суеверие





Ноздрев

Типичные черты характера:

- любовь к кутежам, карточным играм, дракам
- грубость
- хвастовство
- бесхозяйственность
- наглость

Собакевич

Типичные черты характера:

- ДЕЛОВИТОСТЬ
- ХОЗЯЙСТВЕННОСТЬ
- ЖАДНОСТЬ
- НЕВЕЖЕСТВЕННОСТЬ
- ГРУБОСТЬ
- НЕДОВЕРЧИВОСТЬ
- НЕДОБРОЖЕЛАТЕЛЬНОСТЬ
К ЛЮДЯМ



ПЛЮШКИН

Типичные черты характера:

- ⦿ жадность, доходящая до мелочности и скарредность (скупость)
- ⦿ подозрительность
- ⦿ жестокость
- ⦿ отсутствие человеческого достоинства

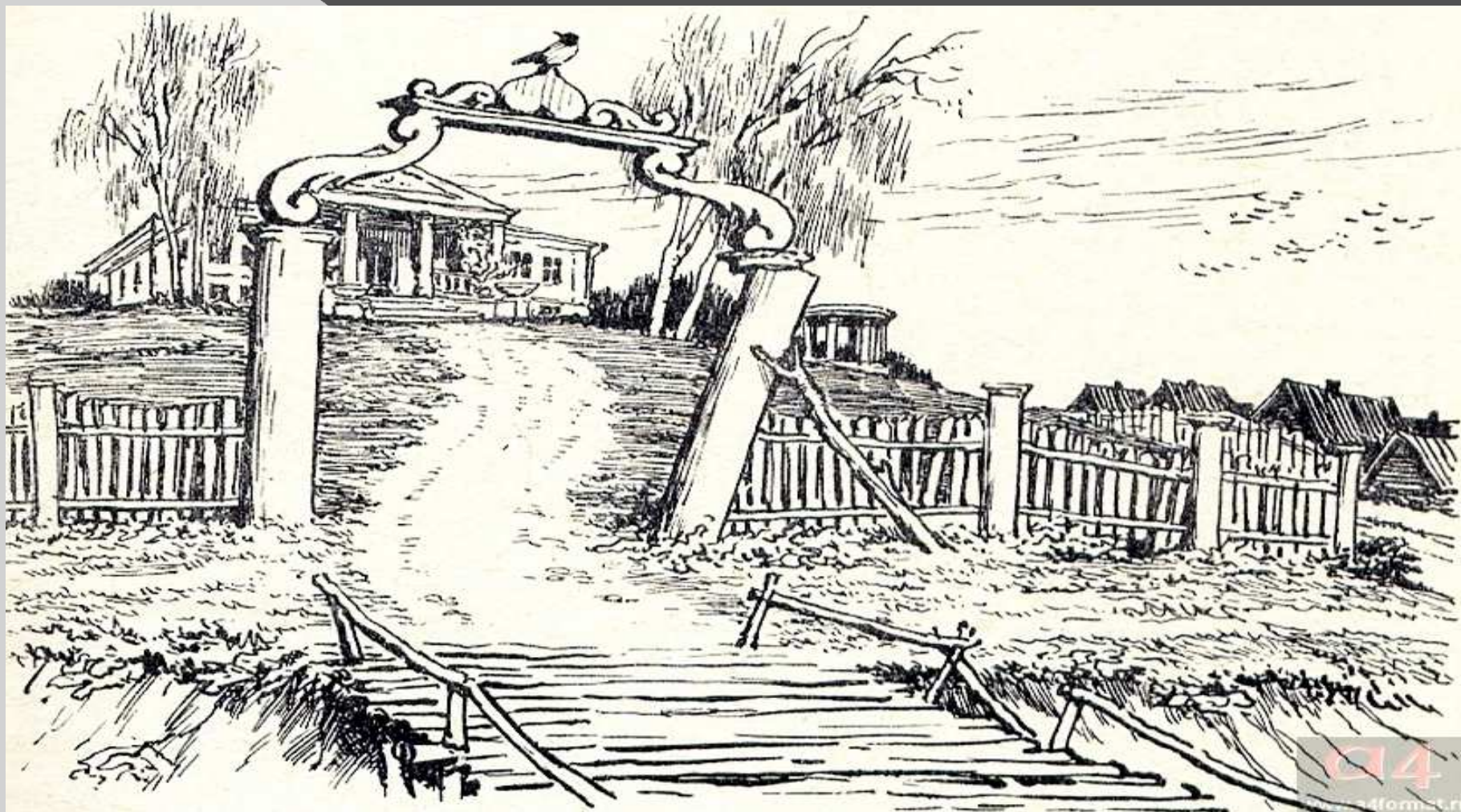


«Один за другим следуют у меня герои один пошлее другого», - писал Н.В. Гоголь

- Образы помещиков даны по принципу все более глубокого духовного оскудения и морального падения. Докажите это.
- Можно ли считать «мертвыми душами» самих помещиков?

Вопросы на знание текста

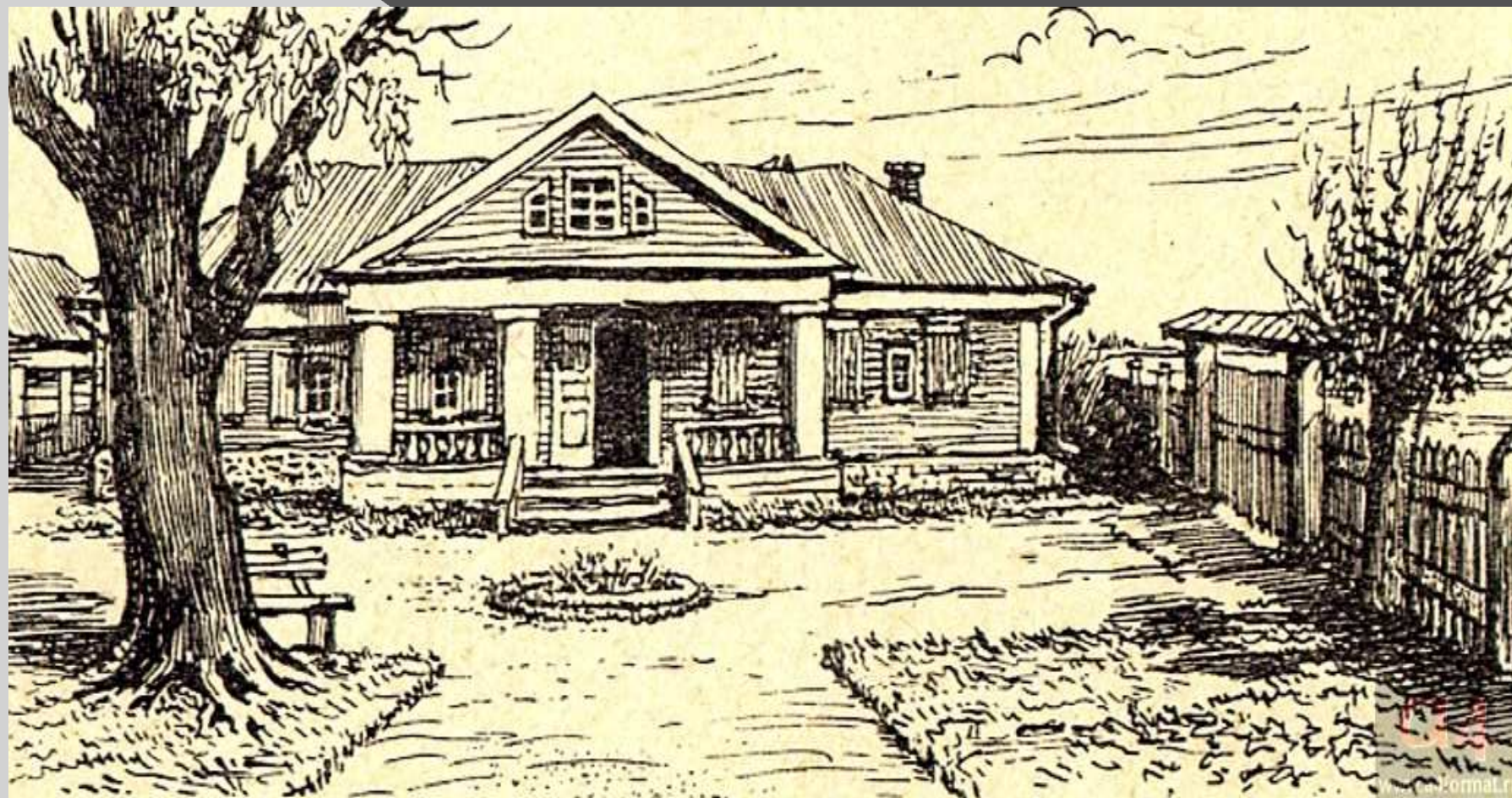
Чья усадьба?



Чья усадьба?



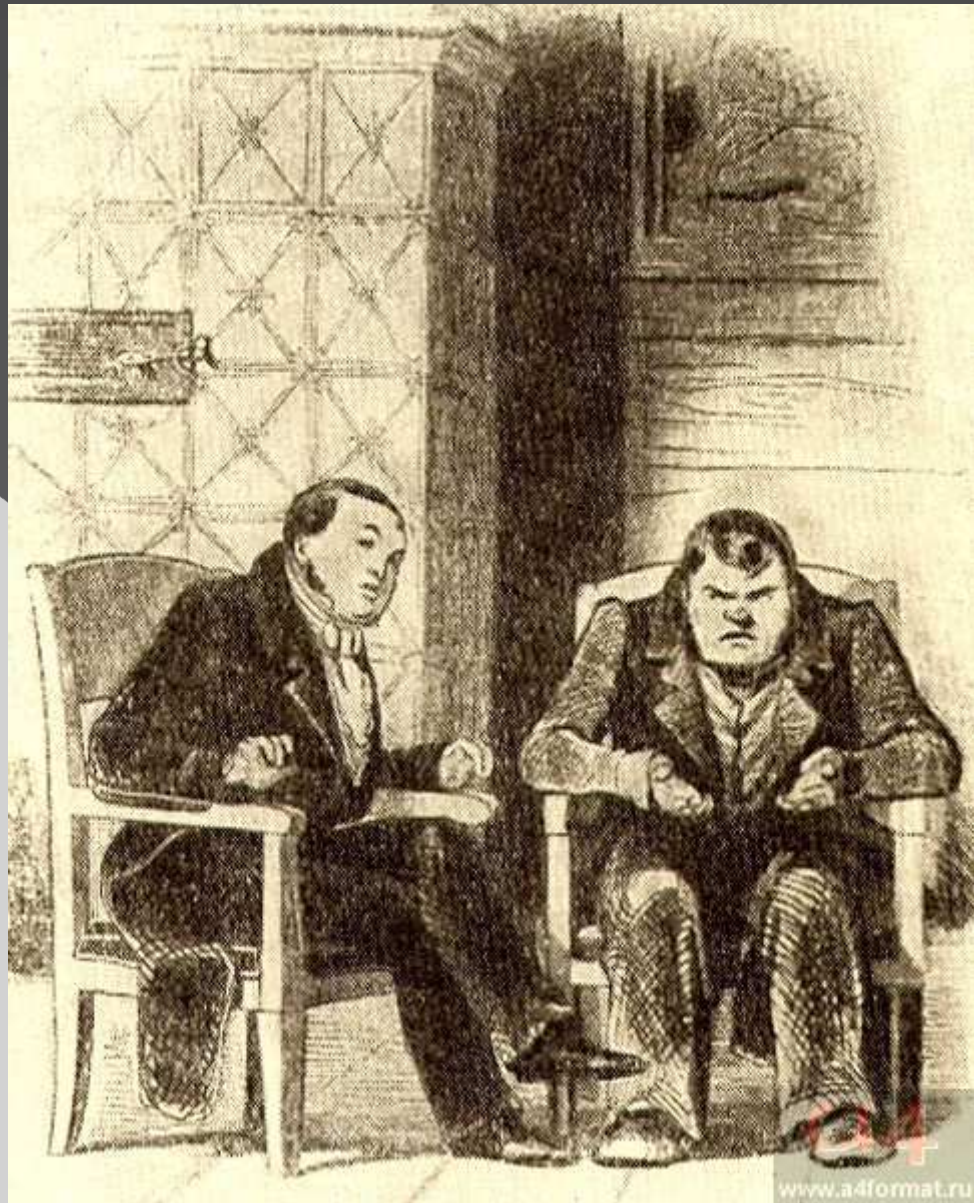
Чья усадьба?



Назовите героев

*Все в этом мире
продается и
покупается.*

- О чем
беседуют
герои?



Назовите героев

*Ни одно начатое
дело не доводит до
конца.*

- Как автор иронически называет своего героя?



Назовите героев

Дома он говорил
очень мало и
большею частью
размышлял и
думал.

- О чем думает
и мечтает
герой?



Назовите героев

«Они того... они
больше как-нибудь
стоят».

- О чем идет
речь?



Зачем Чичиков покупает «мертвые души»?

- Перепись (ревизская сказка) крепостного населения проводилась в России 1 раз в 10-15 лет.
- За крепостных крестьян, в том числе и за умерших, помещики платили налог.

Афера Чичикова

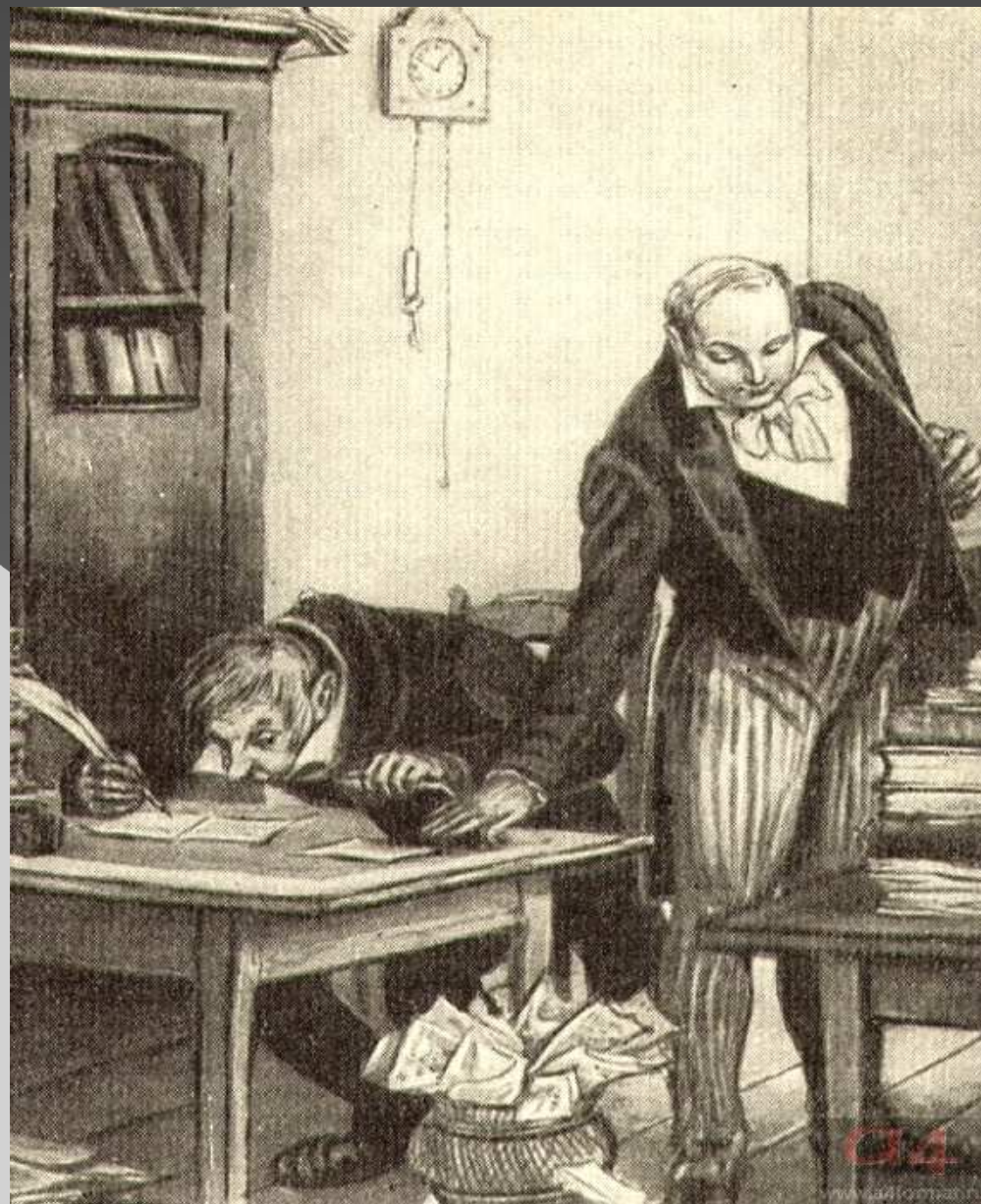
Приобрести умерших крестьян, чтобы заложить их, как живых, в Опекунском совете и получить изрядную сумму денег.

Сделка

(задание 1 группы)

- Дать характеристику мира чиновников (8 глава)

Казнокрадство, взяточничество, грабеж населения – явления повседневные и вполне закономерные для чиновников.



«Миллионщик» - это волшебное слово (задание 2 группы)



- Какие средства выразительности использует автор, описывая дамское общество? (8 глава)

Вспомните текст (задание 3 группы)

«А! херсонский помещик, херсонский помещик!.. Что? Много наторговал мертвых?»

- Кому принадлежат эти слова?
- Какую роль они сыграли в жизни Чичикова?



Монолог от имени героя

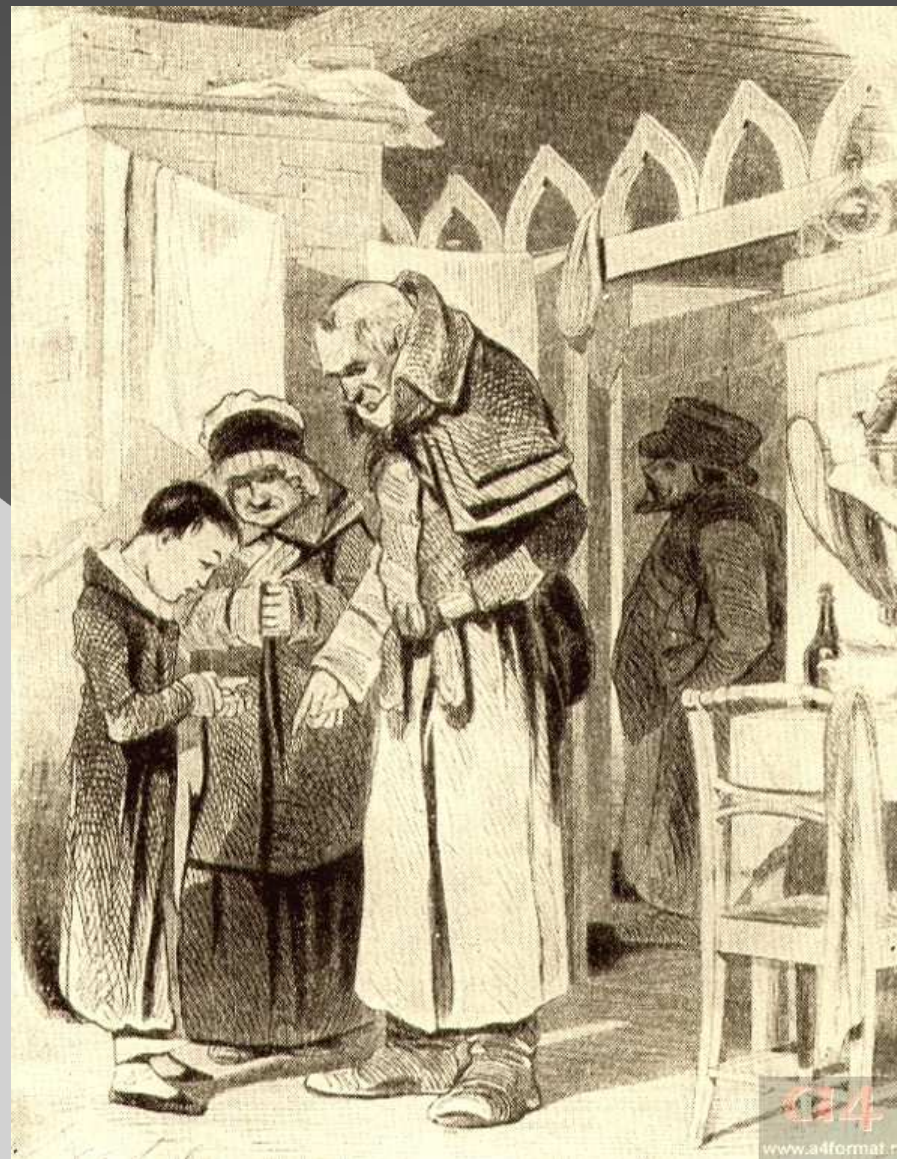
Монолог отца

- Как вы воспитывали сына?
- Какое наставление дали мальчику, отправляя в училище?

Монолог Чичикова

- Как вы выполняли заветы отца?

*«А больше всего береги копейку:
эта вещь надежнее всего
на свете».*



Почему Н.В. Гоголь назвал «Мертвые души» поэмой?

