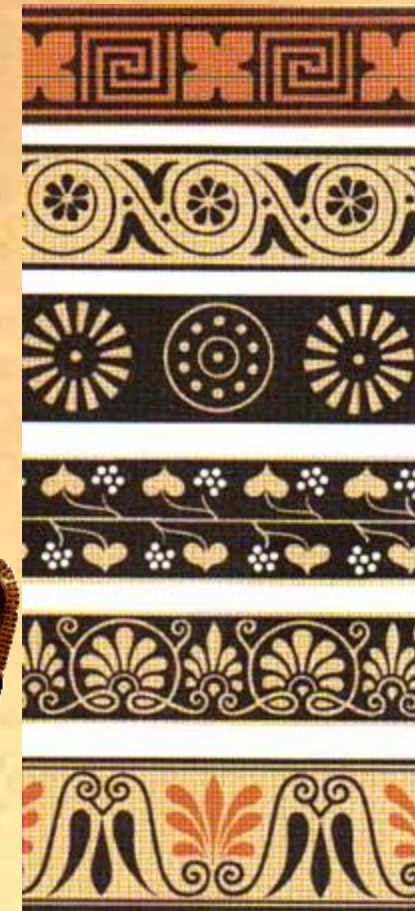
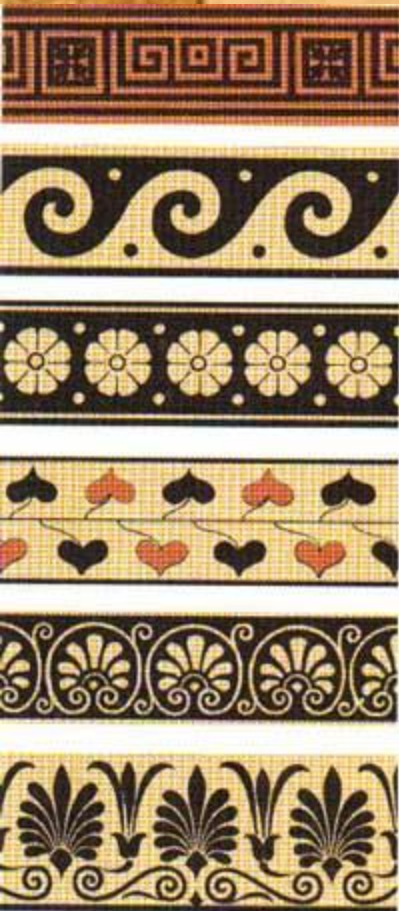




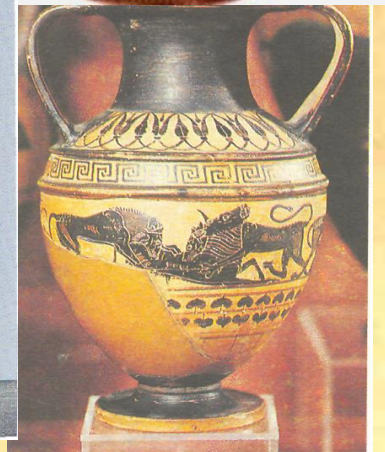
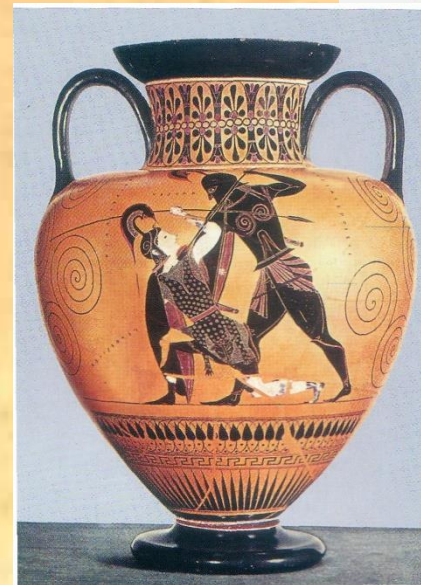
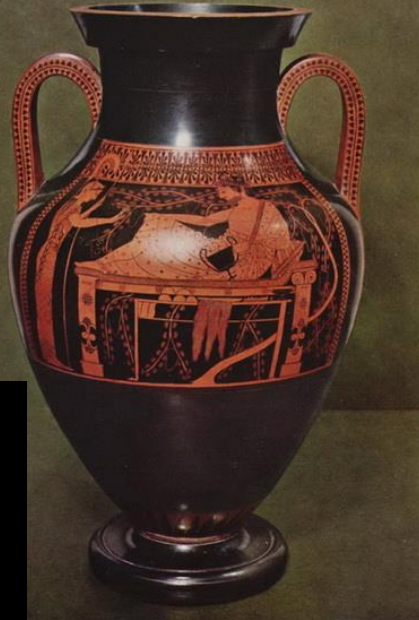
Изысканный декор и совершенство пластической формы сосудов Древней Греции

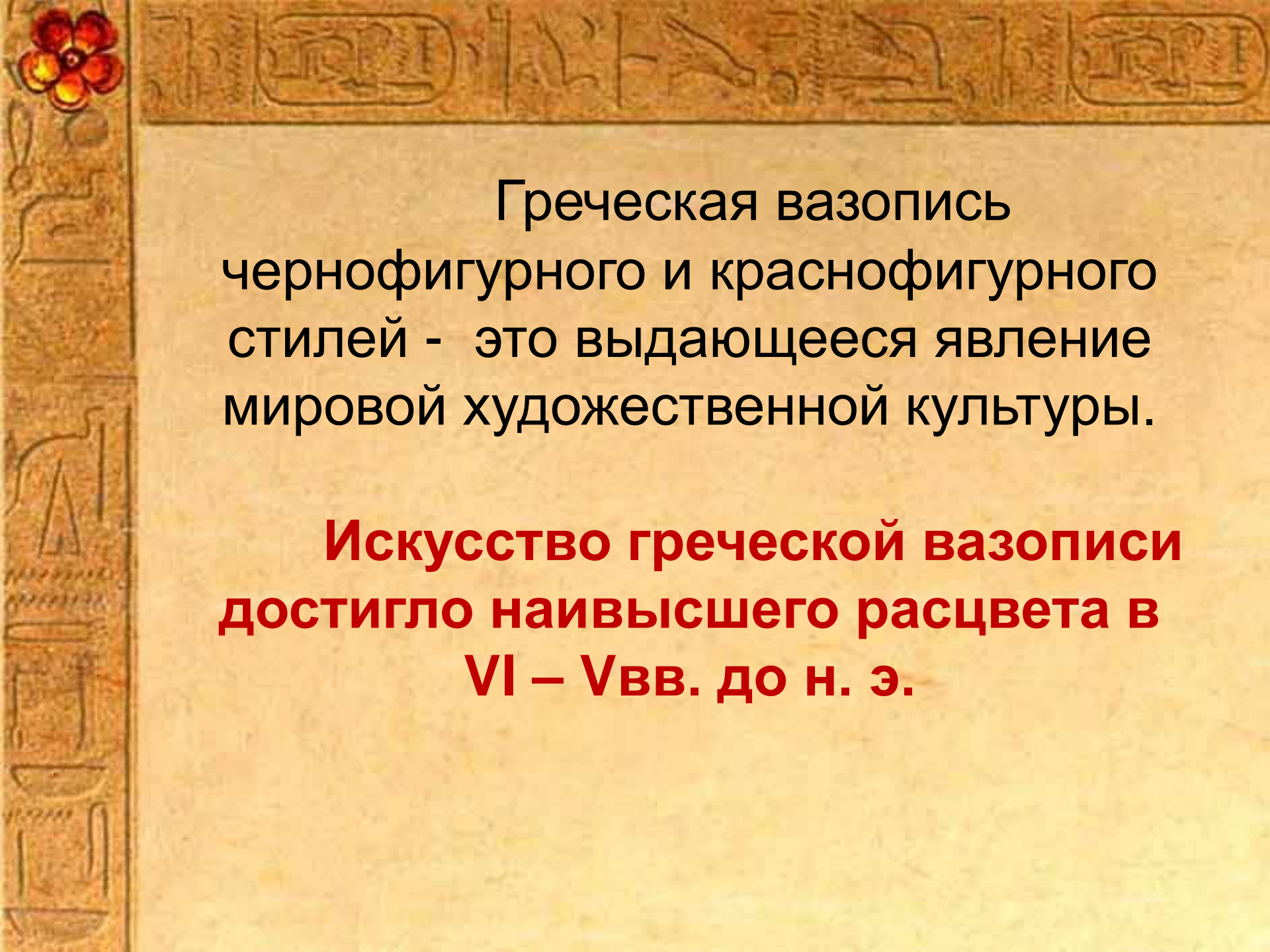


Учитель ИЗО
Краковская В.И.
МБОУ СШ № 31
г. Нижневартовск



Посмотрите на
роспись этих ваз и
определите их
главное различие





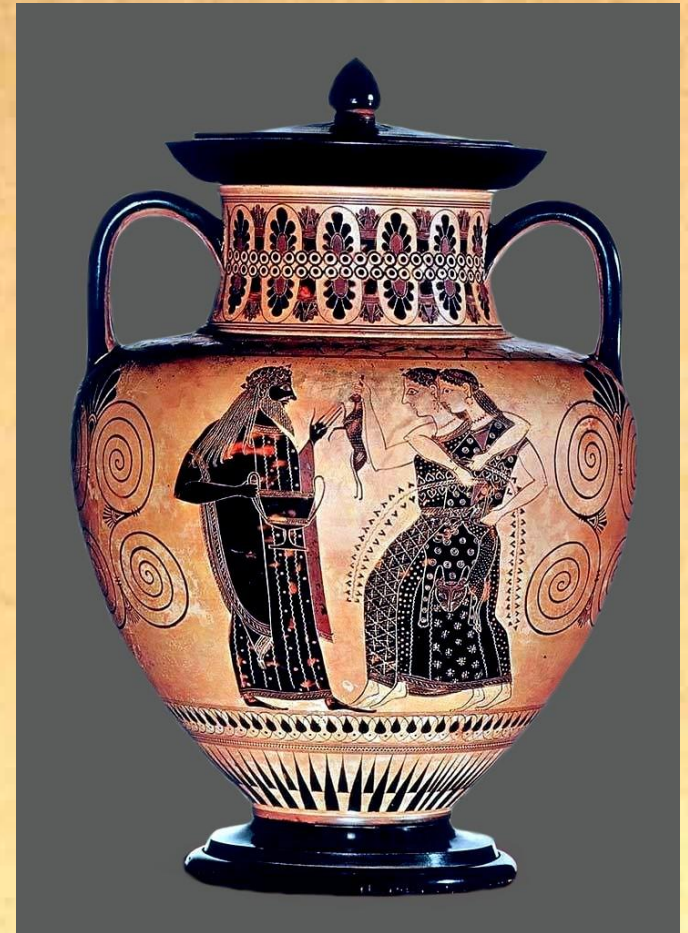
Греческая вазапись
чернофигурного и краснофигурного
стилей - это выдающееся явление
мировой художественной культуры.

**Искусство греческой вазаписи
достигло наивысшего расцвета в
VI – V вв. до н. э.**



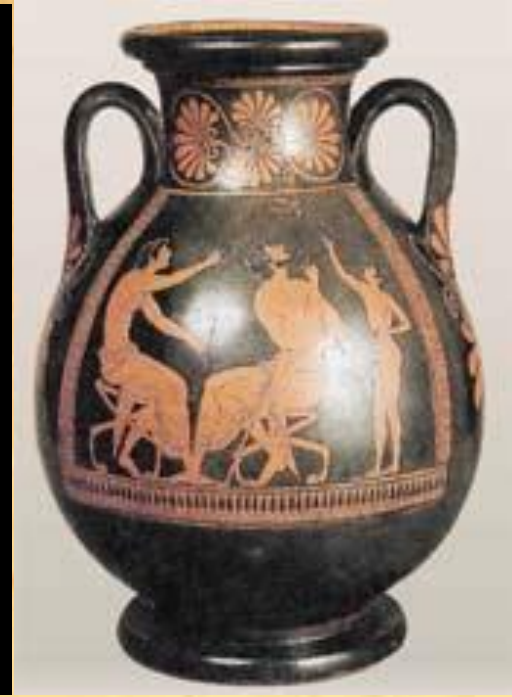
Чёрнофигурной называли роспись, для которой фоном служил естественный цвет обожжённой глины. По поверхности глины рисовали чёрным лаком.

Известны имена керамистов: Эксекий, Амасис, Анакл, Никосфен.

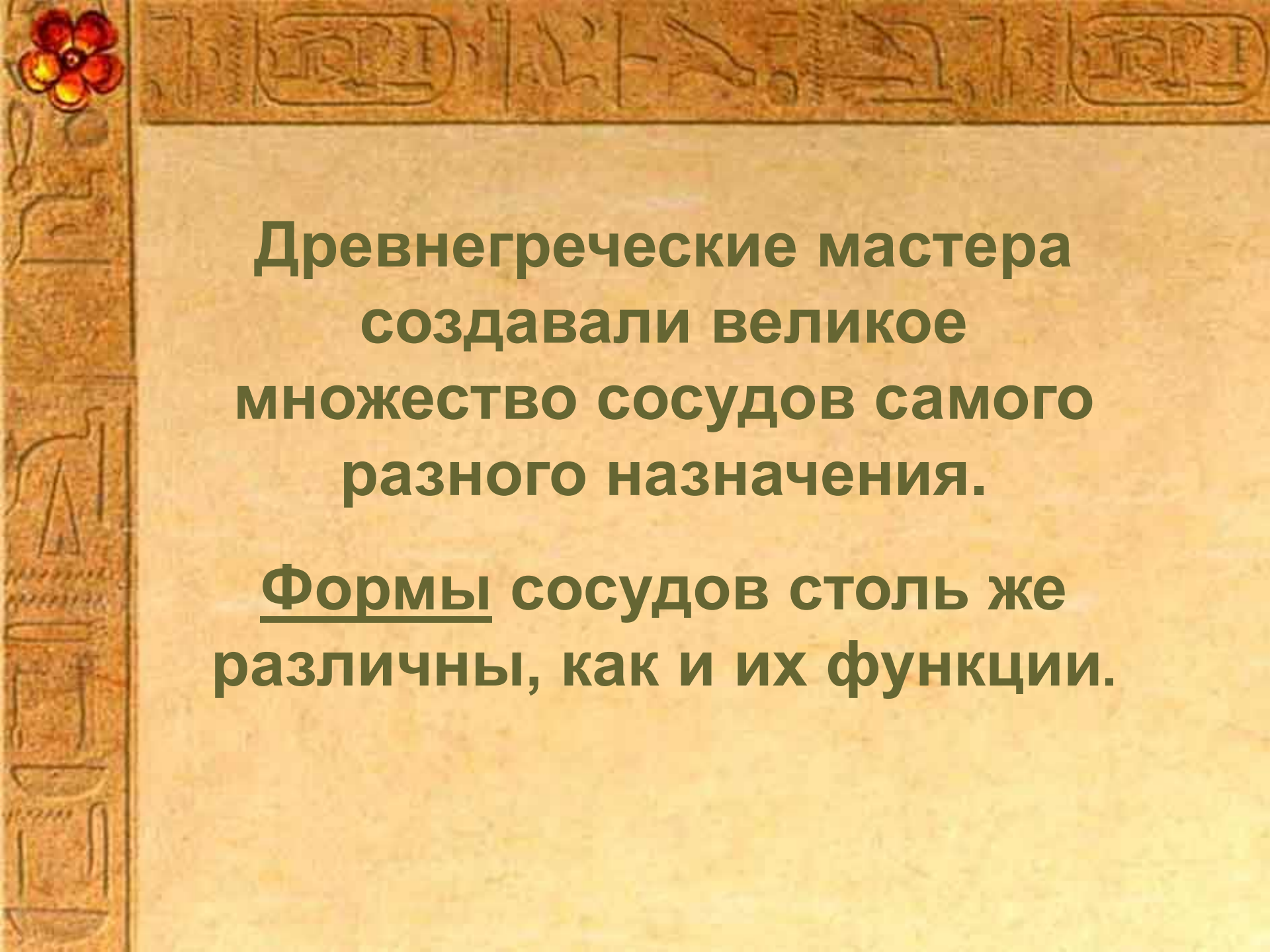




Если же фон был чёрным, а изображения имели цвет обожжённой глины – такую роспись называли **краснофигурной**.



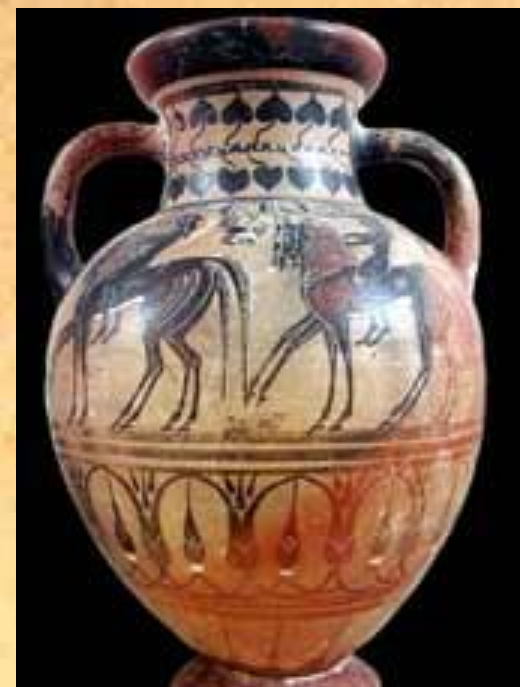
Известны имена керамистов: Эпиктет, Ефроний, Андокид, Гиерон, Дурис, Бриг, Мидий.



**Древнегреческие мастера
создавали великое
множество сосудов самого
разного назначения.**

**Формы сосудов столь же
различны, как и их функции.**

**Амфоры –
сосуды для
хранения
оливкового
масла и
вина.**





**Кратеры –
большие
сосуды для
смешивания
вина с
водой**



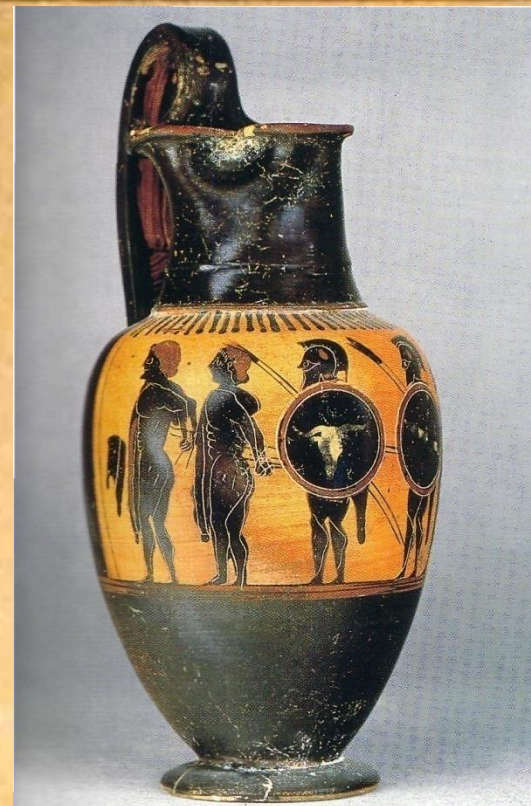
Килики – чаши для питья.





Лекифы –
сосуды с одной ручкой
для хранения оливкового
масла, которые
спортсмены
прикрепляли к поясу.
Масло они использовали
для получения ровного
загара, натирая им тело.
Лекифы, как правило,
украшались
изображениями
спортивных состязаний

Обратите внимание, что декор древнегреческих сосудов преимущественно располагается в верхней части тулова и плечиках. А в вазах с низкими бортами и широко открытых сверху (килик) – на дне или по бортам



Сопоставить формы, определить роль в быту русской гончарной утвари

Формы греческих керамических сосудов

(ваз)

Сосуды для черпания
и разливания воды и вина

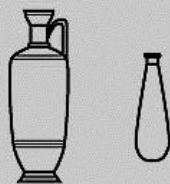


гидрия

ойнохоя

киаф

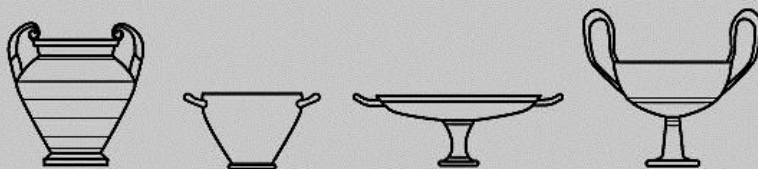
кульговые сосуды



лекиф

алабастр

сосуды для смешивания вина с водой и для застольного питья



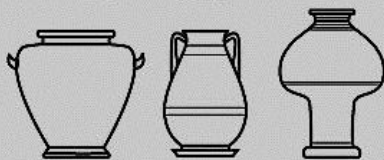
кратер

скифос

килик

канфар

сосуды для хранения

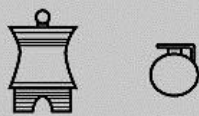


стамнос

пелика

психтер

сосуды для
ароматических масел



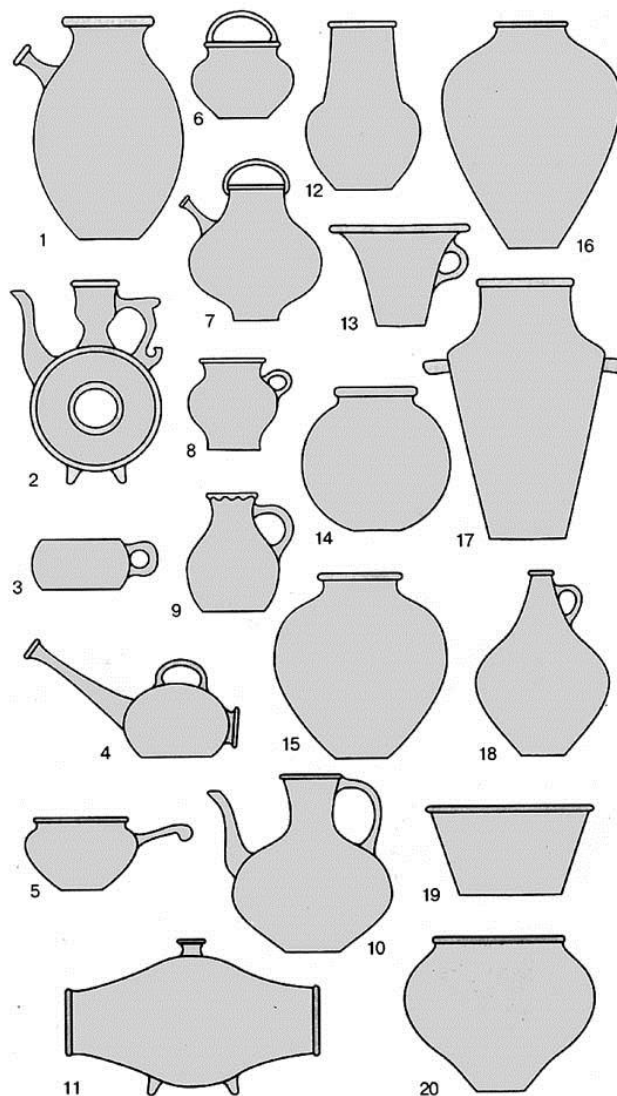
пиксида

арибалл



амфора

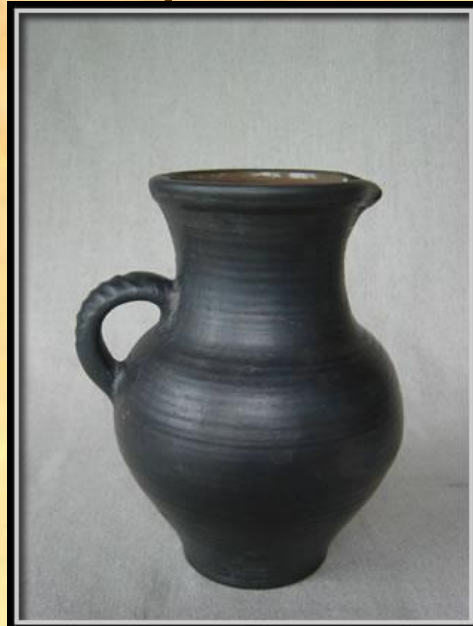
сосуд для хранения, транспортировки,
измерения жидкостей,
урна для захоронения и голосования



"Характерные формы русской гончарной утвари".
1. Корчага для пива. 2. Квасник. 3. Кружка-тушка. 4. Дымарь. 5. Горшок-кашник. 6. Горшок-плевик. 8. Кандюшка. 9. Кувшин. 10. Кувшин с носиком. 11. Кухля. 12. Кринка-махотка. 13. Горшок-луковник. 14, 15, 20. Корчаги. 16. Горшок-кубан. 17. Банка. 18. Кубышка с ручкой. 19. Банка "пирожная".



Чернолощенная керамика. Разнообразие видов русских гончарных сосудов, совершенство пластической формы ставит их в один ряд с произведениями искусства керамики Древнего мира





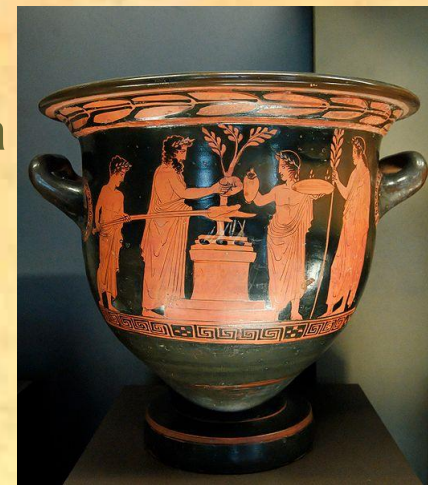
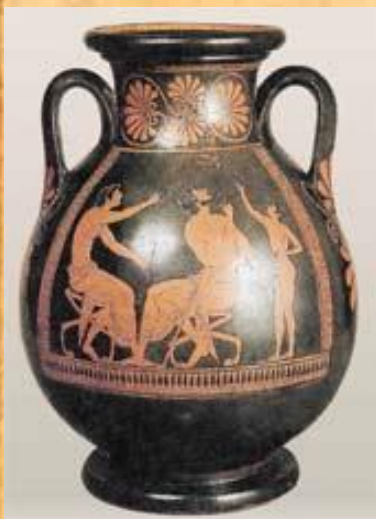
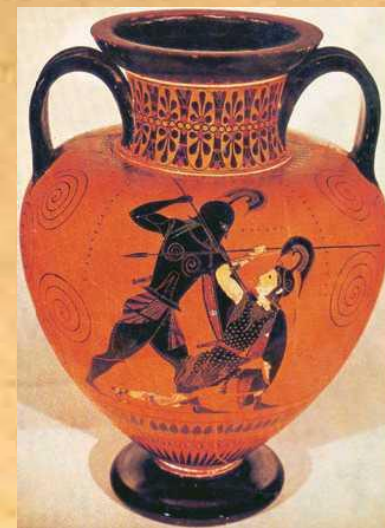
Прими участие в диалоге об искусстве

- В каком веке искусство греческой вазописи достигло наивысшего расцвета?
- Какие отличительные качества были присущи чернофигурным вазам?
- В чем сходство греческих чернофигурных сосудов и русской чернолощеной керамики? В чем их различие?
- какие орнаментальные мотивы присутствуют в декоре Древней Греции?
- Какие особенности в форме, мотивах и композиции росписи отличают дипилонскую вазу от других сосудов?

Практическая работа: Выполнить зарисовку элементов орнамента древнегреческого сосуда по выбору: меандра, волюты, пальметы

Алгоритм выполнения задания:

1. Подготовить выразительный симметричный силуэт вазы.
2. Определить, в какой технике (краснофигурной или чёрнофигурной) будет выполнена орнаментальная композиция
3. Наметить карандашом полосы-ленты разной ширины для орнаментальных мотивов.
4. Применить композиционные приемы: выделение главного мотива, фризовость, спланировать их расположение на сосуде, учитывая ее конструкцию.
5. Выполнить эскиз в цвете.





Критерии оценки:

- 1. Соответствие полученным знаниям**
- 2. Выразительность**
- 3. Эстетичность**
- 4. Аккуратность**
- 5. Композиционные приемы**
- 6. Передача древнегреческого стиля**