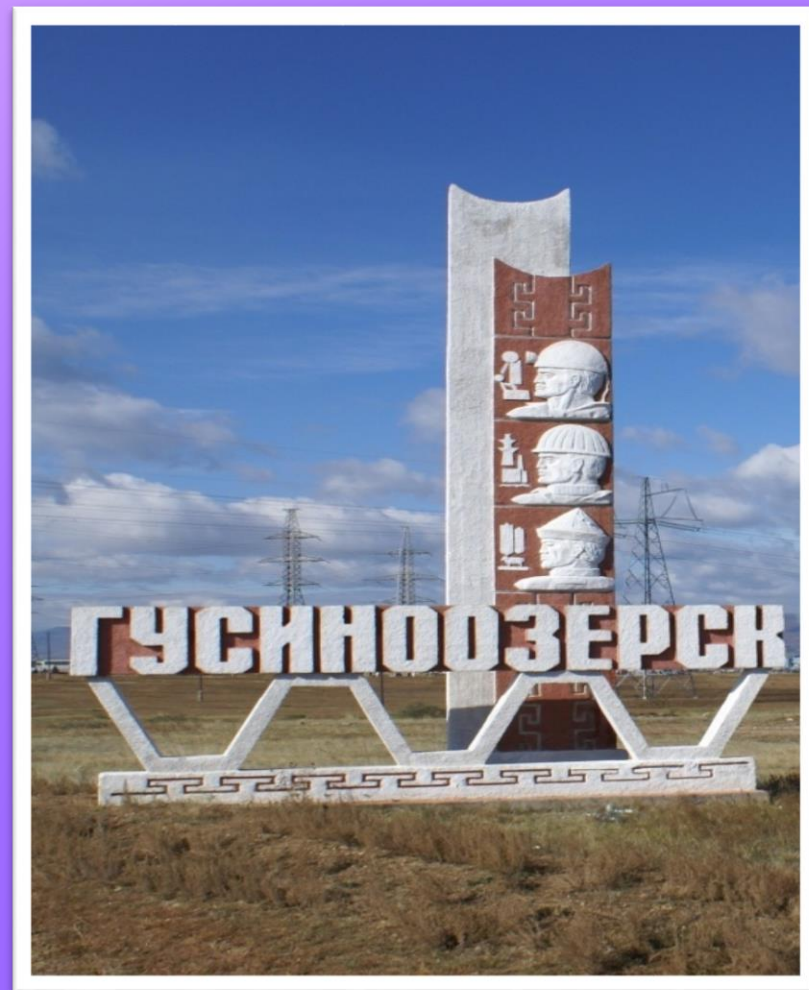


Мой город Гусиноозерск



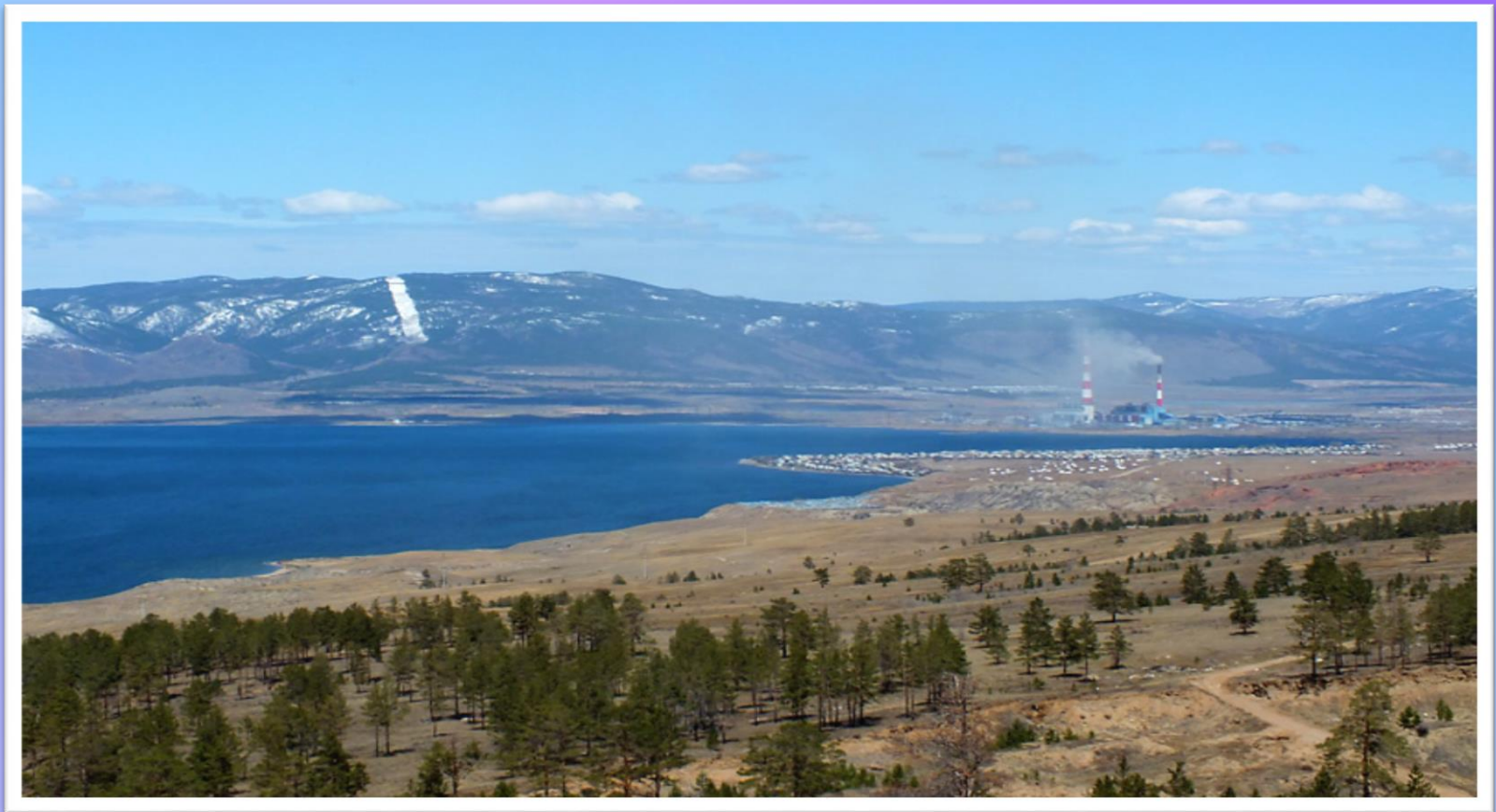
Гусиноозерск находится в Бурятии.

Гусиноозёрск — административный центр Селенгинского района.

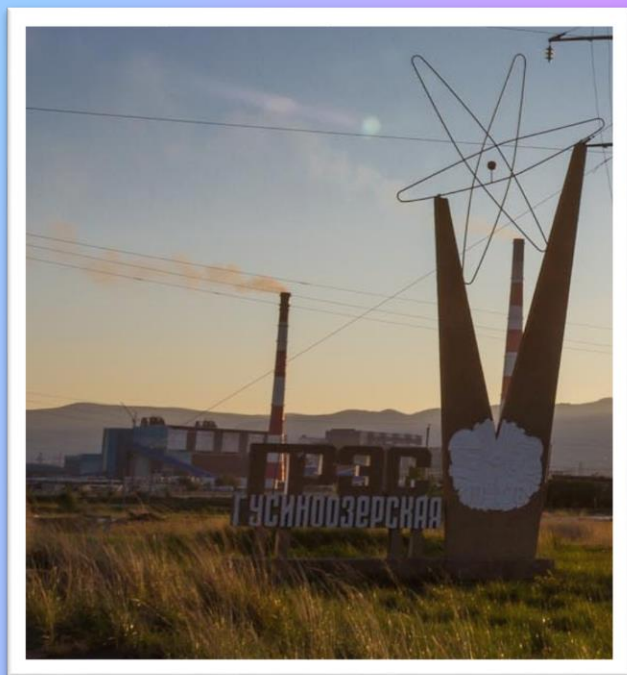
Расположен в Забайкалье, на Селенгинском среднегорье, в Гусиноозёрской котловине, на северо-восточном берегу Гусиного озера, в 6 км от ж.д. станции Загустай, в 110 км к юго-западу от Улан-Удэ.



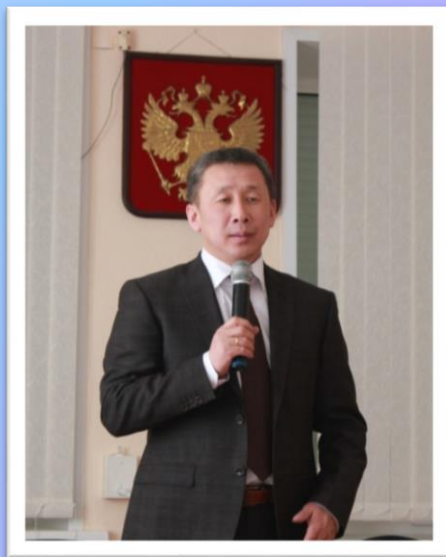
Гусиноозерск расположен на берегу **озера Гусиное** на площади 1.3 тысячи га. Площадь озера Гусиное составляет 163 км³, глубина до 28 м. Это самое крупное после Байкала озеро Восточной Сибири и Забайкалья, служит источником питьевой воды для города и прилегающих к озеру селений.



На сегодня Гусиноозерск - второй по экономическому значению и населению город Бурятии. Второй, потому что градообразующим предприятием Гусиноозерска является Гусиноозерская ГРЭС, одна из крупнейших электростанций Восточной Сибири и Забайкалья, поставляющая эл.энергию в другие регионы России и за границу.



**Цыбикжапов Вячеслав
Балданович – Глава МО
«Селенгинский район»**

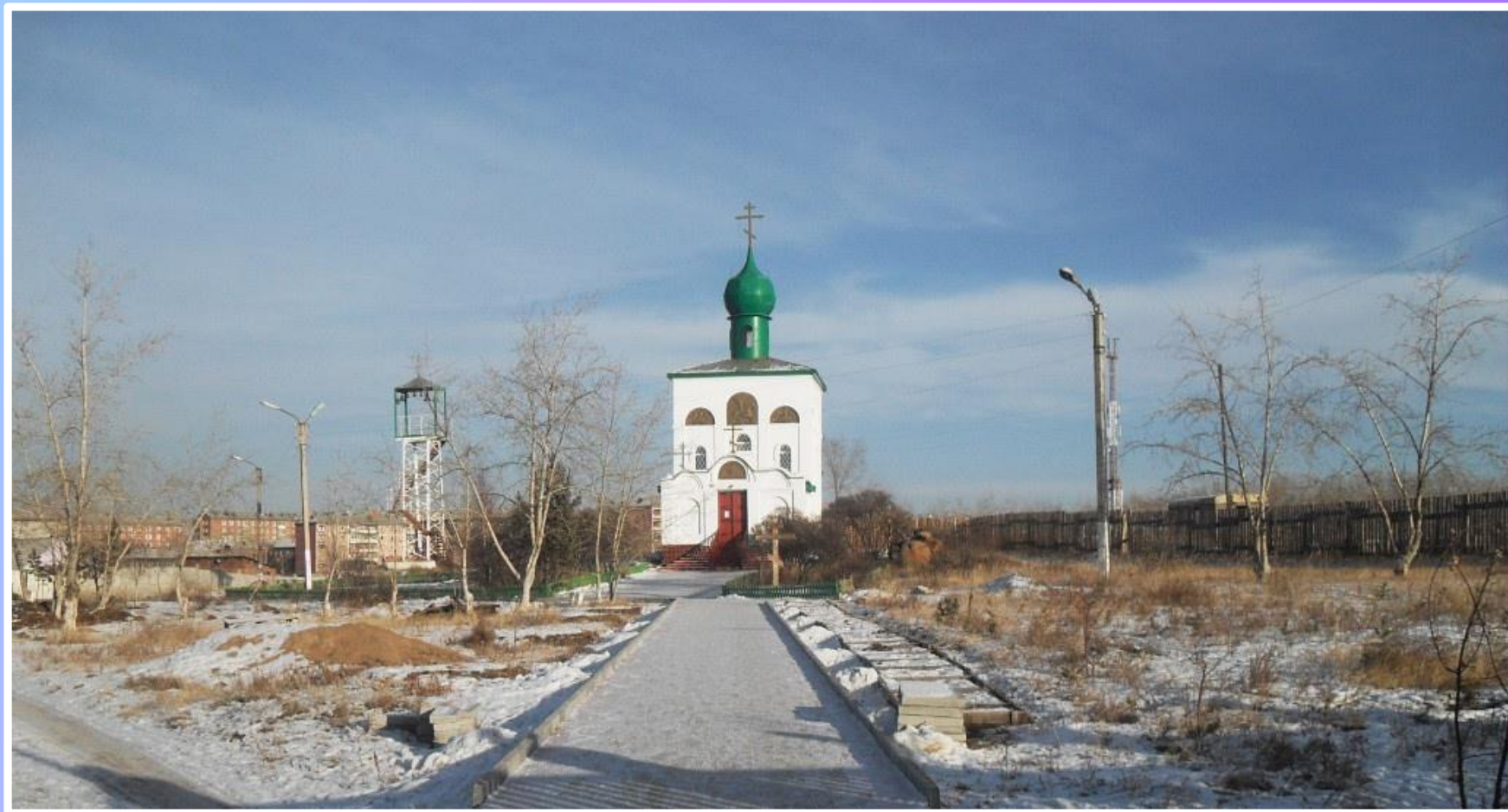


**Кудряшов Андрей
Николаевич – Глава МО ГП
«Город Гусиноозерск»**



**Здание Администрации МО
«Селенгинский район»**

Храм «Святого великомученика Георгия Победоносца



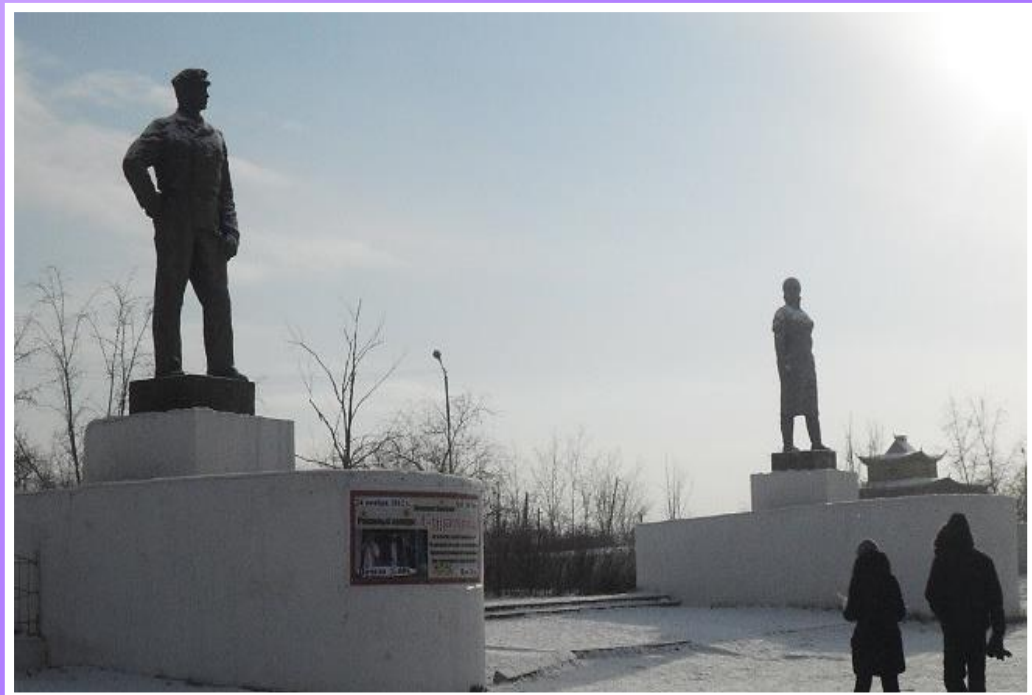
Дацан



Памятники города Гусиноозерск



Памятники города Гусиноозерск



Памятники города Гусиноозерск



Дом культуры «Шахтер»



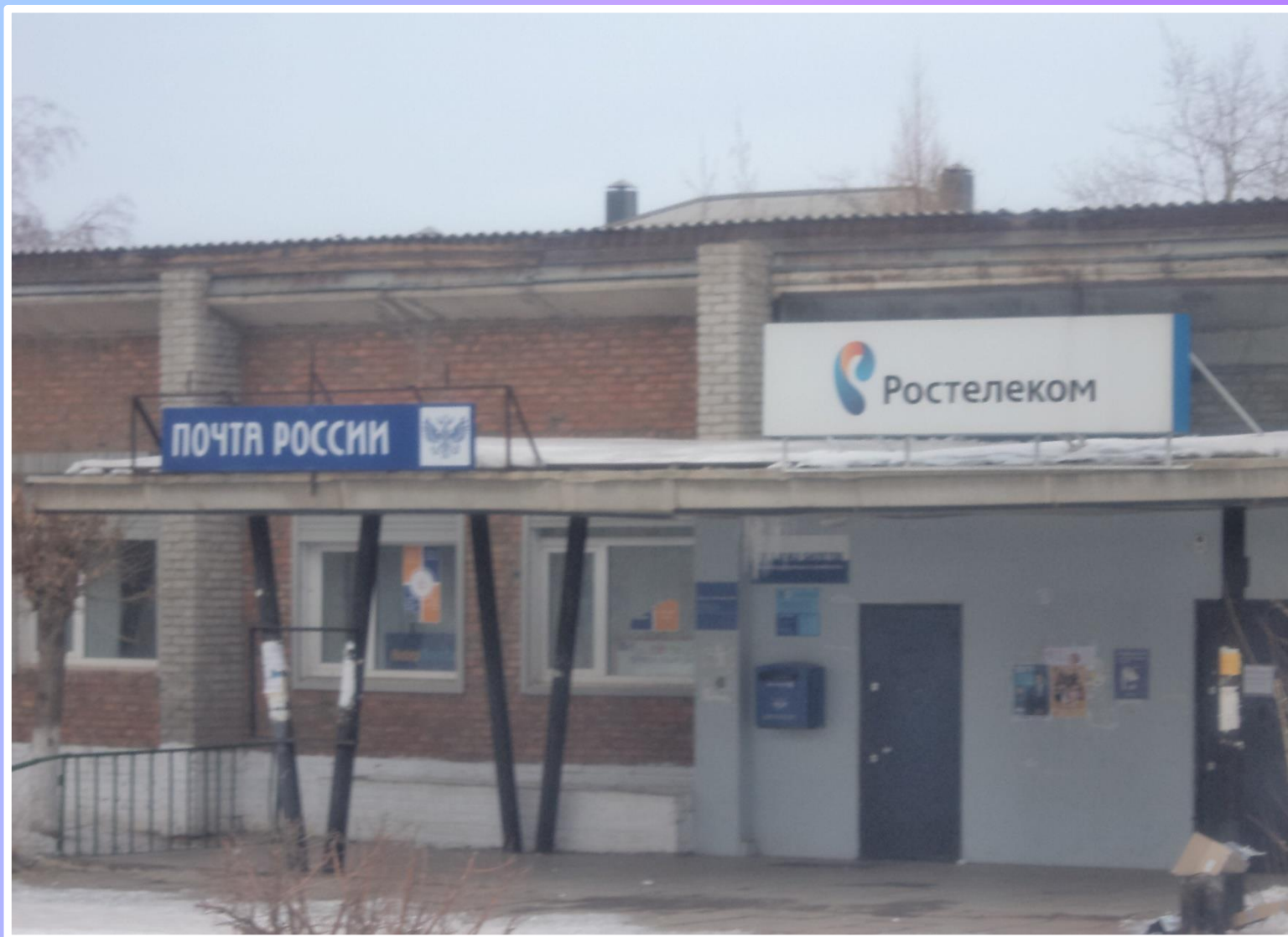
Кинотеатр «Россия»



Поликлиника



Почта России



Наш детский сад



Парк культуры и отдыха



Магазины города



Магазины города

