

Сочетание цвета в одежде

Цвет — самое сильное средство в композиции любого костюма. Недаром смена модных цветовых сочетаний происходит быстрее, чем смена формы или деталей. Часто ассортимент одежды остается постоянным в базовых вещах (брюки, юбки, пиджаки, блузки, майки, жилеты), а меняется или дополняется только цветовая гамма.

Цвета разделяются на хроматические (окрашенные) и ахроматические (неокрашенные). К ахроматическим цветам относятся черный, белый и все их сочетания между собой (оттенки серого). Для ахроматических цветов характерны «светлотные» отношения, т.е. различие по светлоте.

Светлота — безразмерная величина, используемая для количественной оценки различия между зрительными (световыми) ощущениями, вызываемыми двумя смежными одноцветными поверхностями.

Изучение цвета в композиции костюма начинается с ахроматических цветов. Для того чтобы изучить форму, силуэт, линии и все композиционные закономерности, относящиеся к основам моделирования костюма, необходимо сначала просмотреть его в черно-белой графике.

Увязать форму и цвет очень сложно. Поэтому сначала работают с формой, которая выражается в линиях, пятне, объеме, фактуре, затем переходят к разработкам ахроматических композиций с добавлением серого цвета.

В художественной практике часто используются трехтоновые композиции, состоящие из черного, белого цветов и их сочетаний разной светлоты. В трехтоновых и более сочетаниях идет светлотное смягчение контраста белого и черного, появляется богатство светлотных оттенков серого цвета, что приводит к некоему компромиссу между контрастными ахроматическими цветами. Ступенчатые градации по светлоте — это постепенное, различимое глазом, насыщение белого черным цветом или черного белым цветом.

В профессиональной среде такой прием называется «растяжка цвета». Растяжка цвета отличается от приема достижения незаметного перехода от белого цвета к черному тем, что разница градации каждой светлоты четко выделяется.

Для того чтобы растяжка цвета была постепенной, в ней должно быть не меньше пяти градаций, например: черный, темно-серый, серый, светло-серый, белый.

Что дает растяжка цвета? Она дает навыки в работе с ограниченной гаммой цветов. Глаз может различать, допустим, семь градаций чистого серого, а если в каждую градацию растяжки добавить чуть-чуть другого цвета, то можно получить огромное количество тонких сочетаний «разного серого».

А если глаз сможет их различить, значит, эти тонкие сочетания мы можем и воспроизвести. Таким образом, работа с растяжками цвета вырабатывает определенную профессиональную культуру цвета.

При использовании растяжек белого и черного цветов интересные результаты получаются с применением эффекта контраста внутри формы и «краевого контраста», при котором белый и черный цвета расположены рядом в виде контуров, линий, обводок.

Можно добиться эффекта «свечения», или «горения» белого цвета, окружив мотив концентрическими растяжками серого, постепенно доходящего до черного, цвета.

Следующим этапом в изучении тонких цветовых сочетаний является применение так называемой ограниченной гаммы.

Ограниченность гаммы заключается в том, что к белому и черному цветам добавляется только один цвет. Цвет можно взять любой, например, коричневый. Коричневых цветов на самом деле много: марс коричневый, сепия, красная охра, шоколадный, кофе с молоком, красное дерево, цвет дуба, цвет корицы. Коричневые цвета всех оттенков часто встречаются в одежде. Это цвет натуральной кожи, замши, меха. Коричневые цвета привлекают своей практичностью, возможностью сочетания с любым другим цветом и хорошо подходят к цвету кожи человека.

Таким образом, включая в исследование цвета в костюме соотношения белого, черного, оттенков серого и множества оттенков коричневого, мы получаем практически неограниченную палитру тончайших цветовых сочетаний, которые прекрасно взаимодействуют между собой. Это подтверждают расписные и набивные ткани народов Африки — ткани, в которых гармония строится на трех цветах: белом, коричневом и черном.

С точки зрения использования ограниченной гаммы, изысканными отличающиеся неброской красотой народные костюмы Бретани (Франция), где издавна сочетали в одежде только черный, коричневый и серый цвета, дополняя их фантастическими накрахмаленными белыми головными уборами.

Кроме ахроматических существуют хроматические (окрашенные) цвета, которые характеризуются насыщенностью, тоном, светлотой.

Насыщенность — это степень наличия чистого пигмента в цвете (например, насыщенный красный, насыщенный синий и т.д.).

Тон — это наличие в одном цвете примесей другого цвета. Тон характеризует отличие одного цвета от другого.

Например, в красном с малиновым оттенком присутствует синий цвет, в красном с оранжевым оттенком присутствует желтый цвет, т.е. по тону эти красные цвета разные.

Светлота хроматических цветов — это степень их разбеления. Сильно разбеленные цвета малой насыщенности называются «пастельными» (от цветных мелков «пастель»). Гармония пастельных цветов достигается наличием в каждом цвете белого цвета, который все нивелирует, сглаживает.

Цветовая гармония пастельных цветов — это цветовое равновесие, при котором ни один цвет не выделяется.

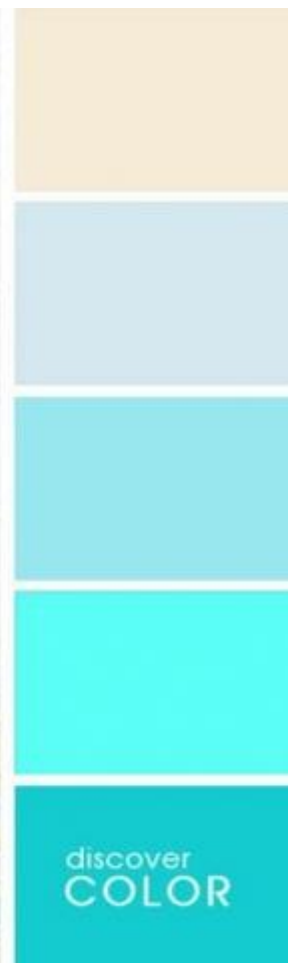
Цветовое равновесие характерно и для гармонии, которая называется «разночерное». В этом случае присутствие черного в насыщенных цветах также нивелирует яркость, создает едва различимые, почти черные, но цветные сочетания.

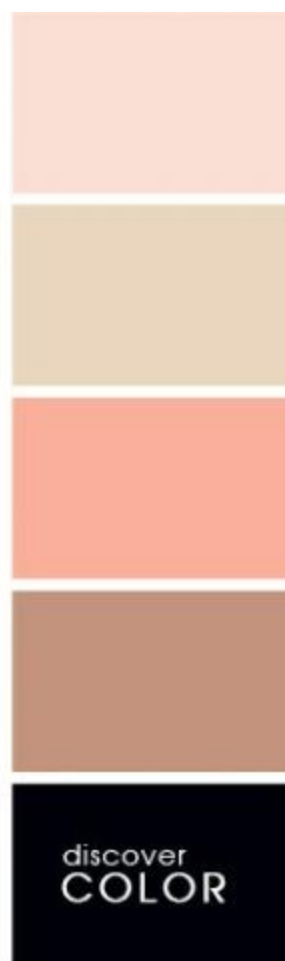
Таким образом, можно сказать, что сочетания пастельных цветов — это светлая гамма, а «разное черное» — это темная гамма.

Гамма — это ряд цветов, имеющих общие внешние цветовые особенности. Например, зеленая гамма может включать в себя все оттенки зеленого: изумрудную зелень, травяной зеленый, ярко-зеленый, бутылочный, цвет яблока, морскую волну, бирюзовый и т.д.

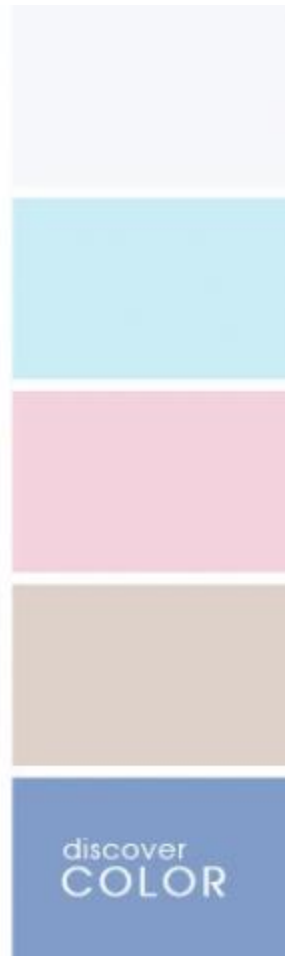
Материалы страницы «Discovercolor – вдохновение цветом» дают массу информации по сочетанию цветов, представляют красивые палитры и являются толчком для вдохновения творческих личностей.

Схемы цветового решения





























Интернет-ресурсы:

- http://www.pobiv.ru/art/zvet_v_kostyme
- <http://vk.com/discovercolor>
- <http://www.passionforum.ru/posts/22780-sochetanie-cveta-v-odezhde.html>