

Инструкция к выполнению лабораторной работы.

Для оценки «3» - Два персонажа в воде (Гомер и Мардж)

«4» - Три персонажа в воде (+ Барт)

«5» - Все персонажи на картинке

**Картинки:**

1)



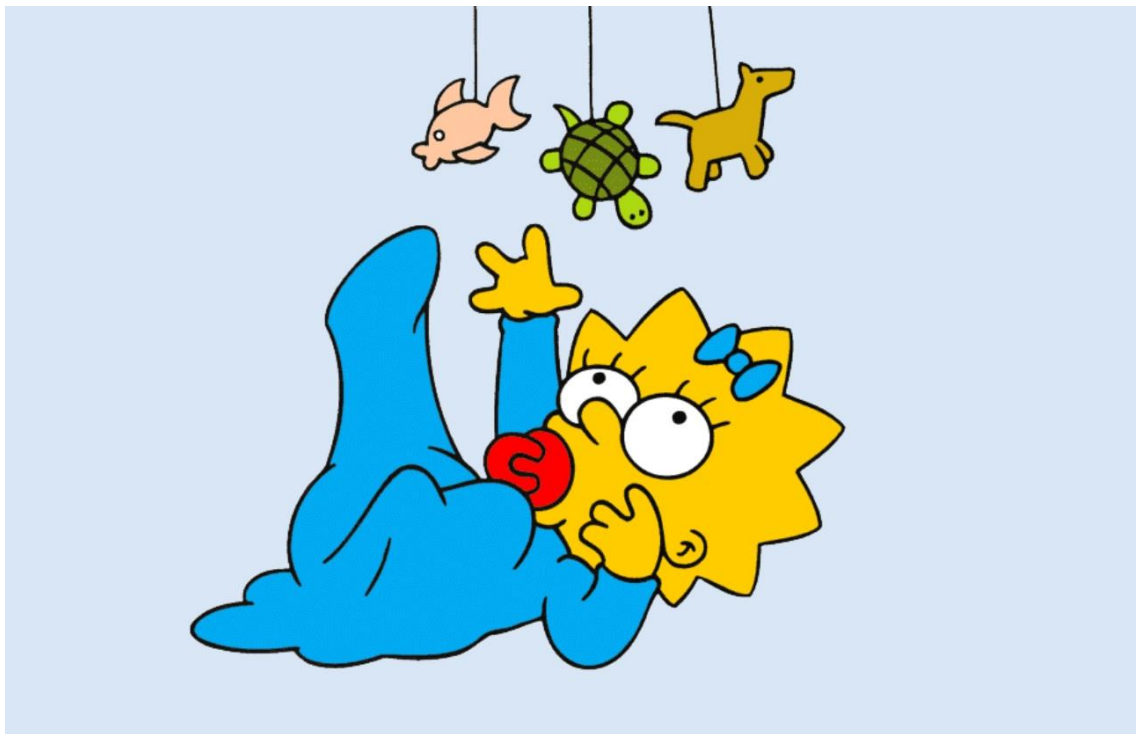
2)



3)



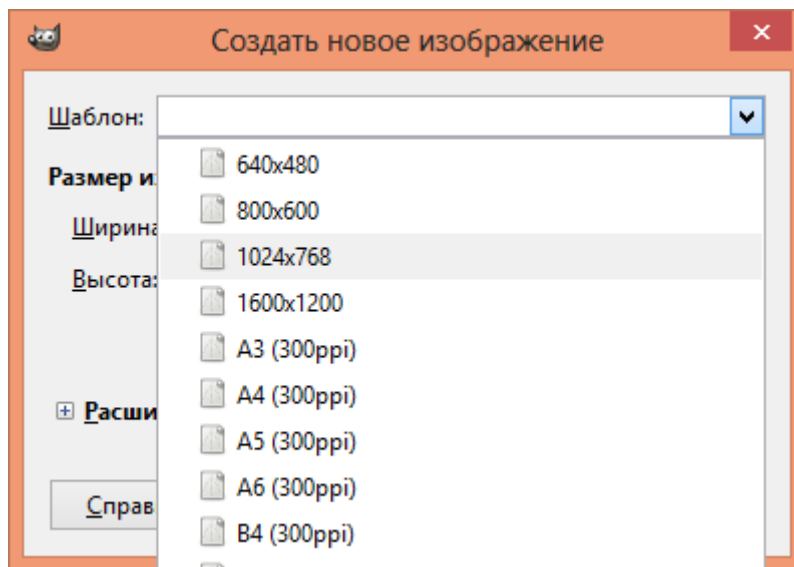
4)



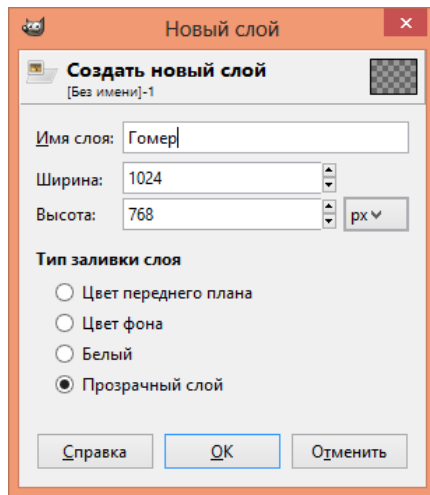
## ИТОГОВЫЙ ВАРИАНТ:



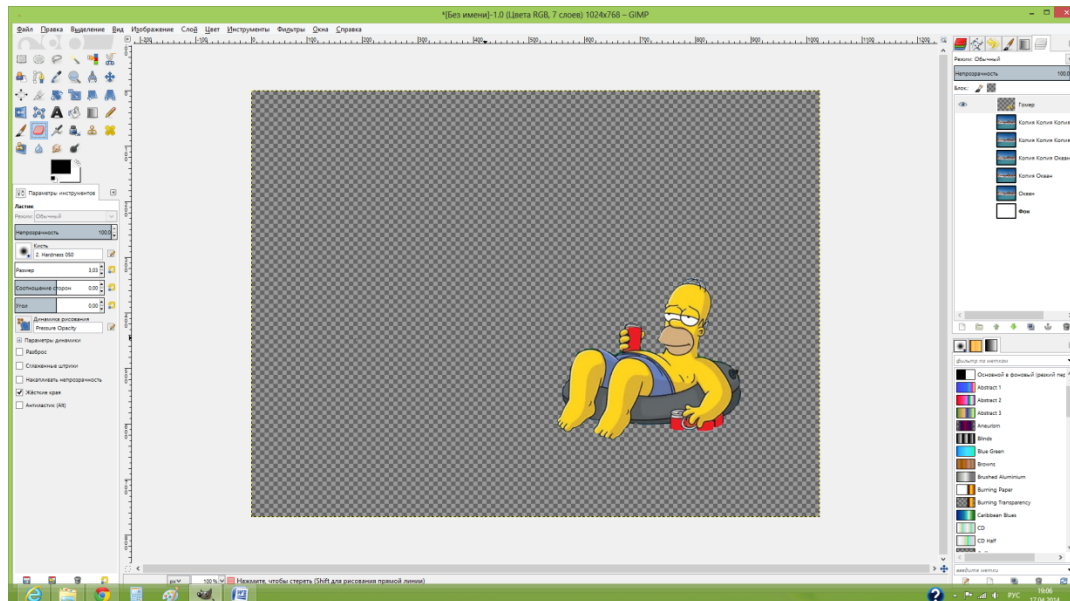
1) Создать изображение по шаблону 1024x768



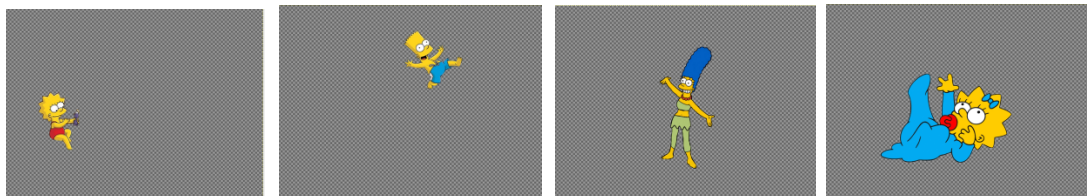
- 2) Создать слой «Гомер», на этот слой поместить «Картинку 1» из приложенного документа и отформатировать ее



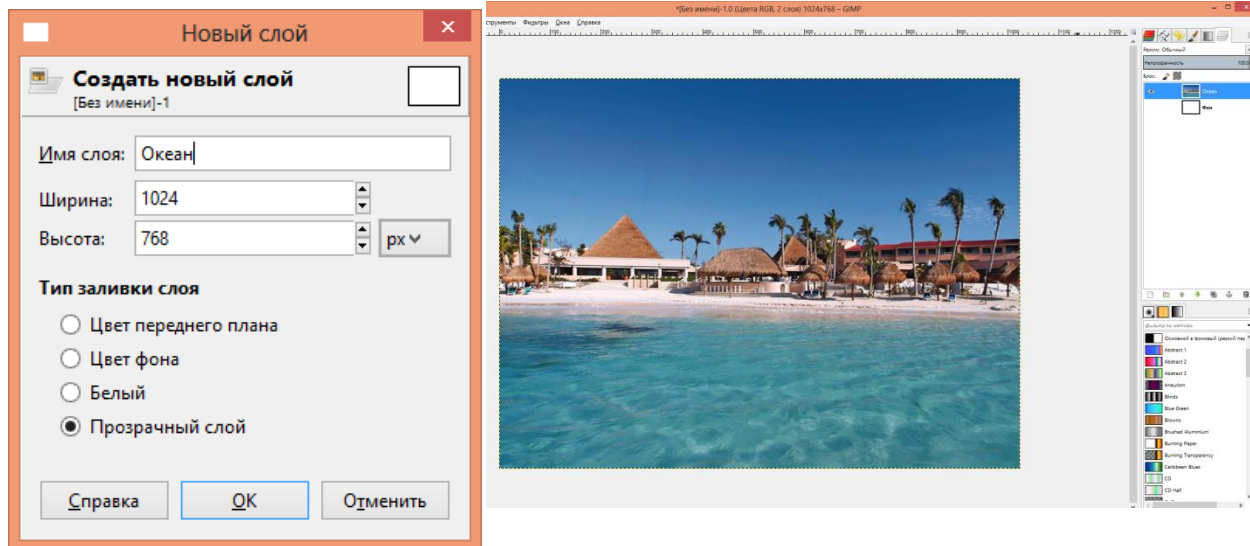
- 3) На слое «Гомер» из изображения вырезать все, кроме Гомера



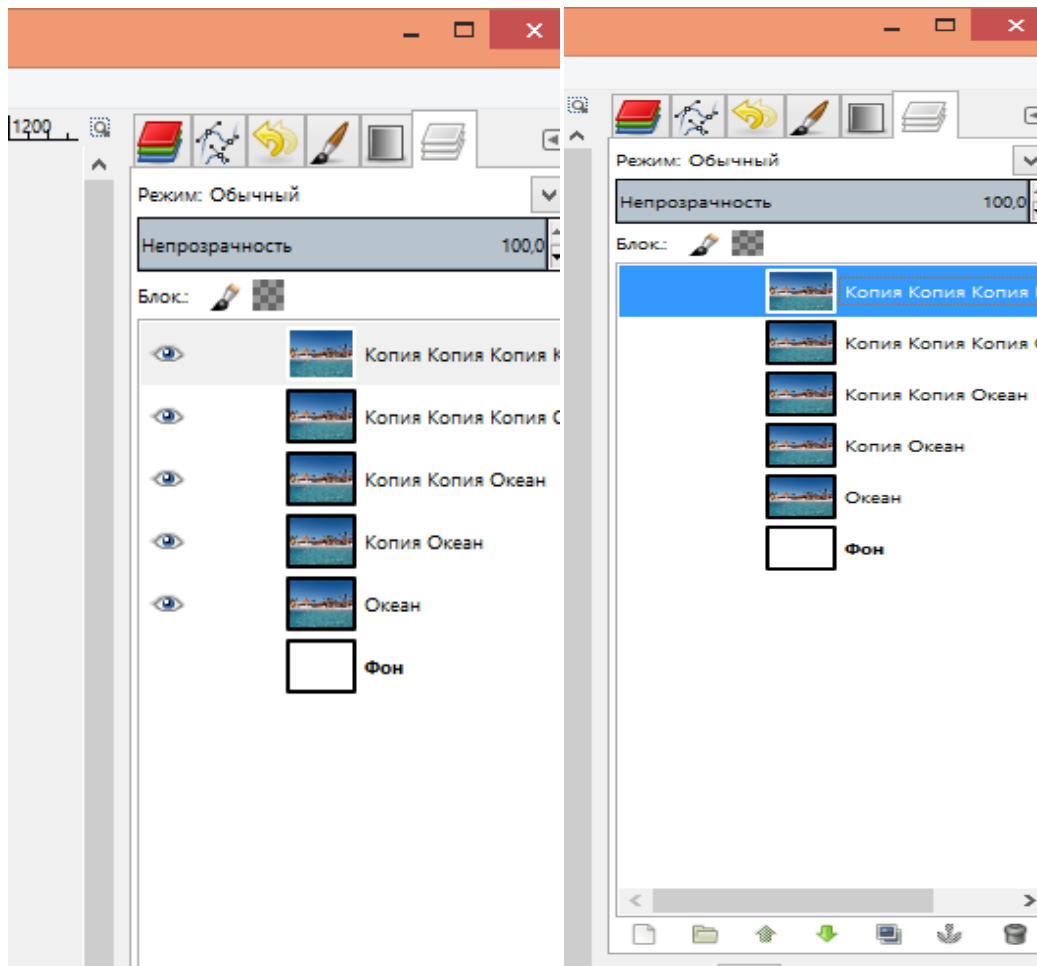
Аналогично для каждого персонажа создать новый слой, и вырезать на этом слое нужного персонажа. Сделать все слои с персонажами невидимыми



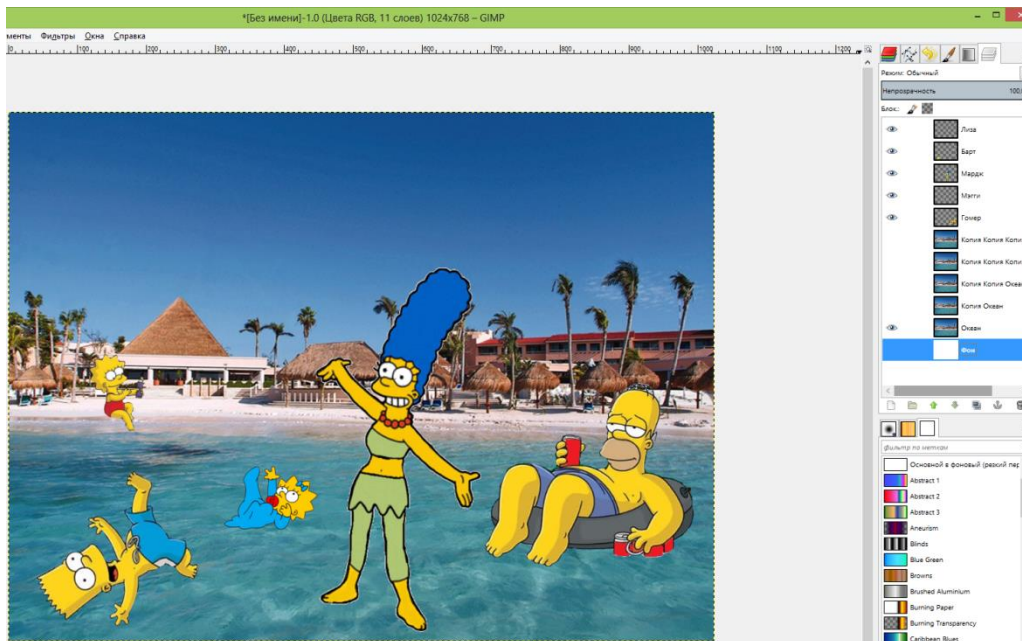
- 4) Создать слой «Океан», на этот слой поместить «Картинку 2» из приложенного документа и отформатировать ее



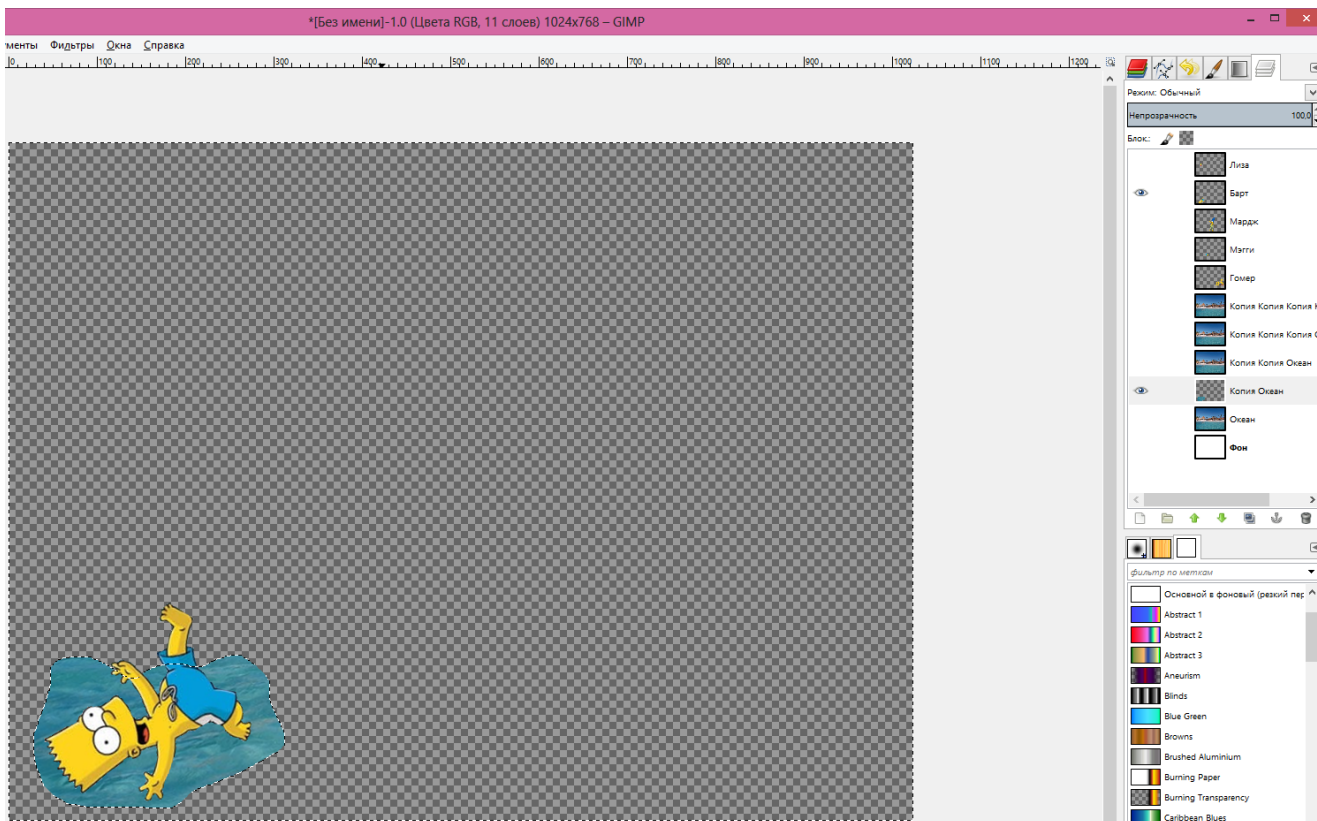
- 5) Создать 4 копии слоя «Океан» и сделать их на время невидимыми



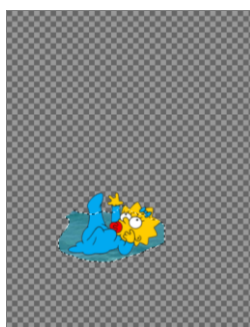
- 6) Сделать видимым слои с персонажами и слой «Океан», и разместить персонажей в воде и на пляже



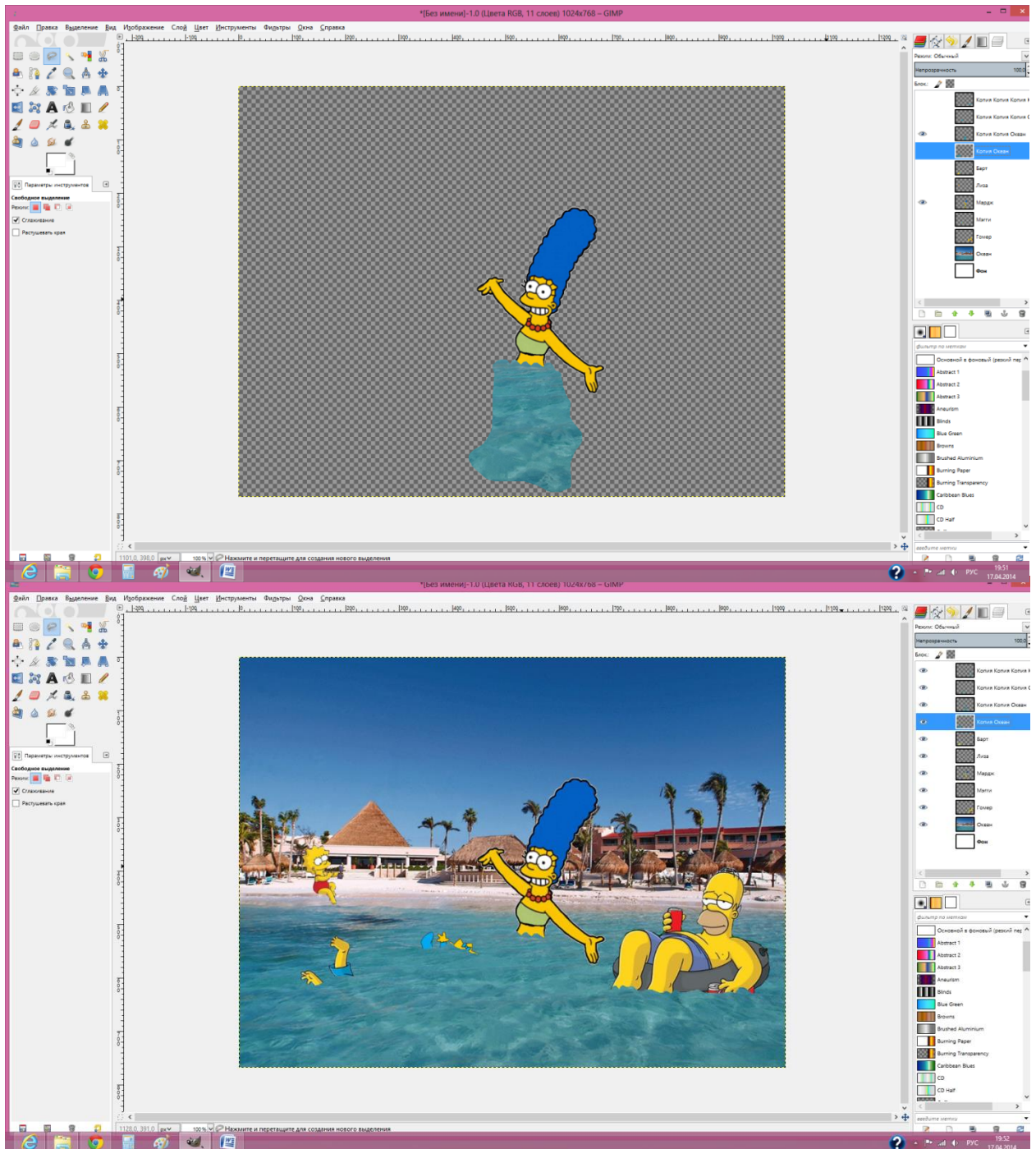
- 7) Сделать видимым слой «Копия Океана». Выделить (с помощью «Свободное выделение») на нем ту область, в которой персонаж будет под водой, и вырезать все кроме этой области



Аналогично поступить с оставшимися персонажами и «копиями океана»



## 8) Расставить слои так, чтобы «кусочки» воды закрывали персонажей



## 9) Отрегулировать «Прозрачность слоя» на слоях с «кусочками воды»

