




МОЛОДЕЖНЫЕ НЕФОРМАЛЬНЫЕ ДВИЖЕНИЯ

И их влияние на личность
подростка



Цели :

Дать характеристику наиболее распространенным неформальным организациям;

Определить причины ухода подростков в различные неформальные группировки и влияние молодежных группировок на личность подростка;

Проанализировать отношение общества к неформальным движениям молодежи.



Виды :

Хиппи

- Панки

Гламур

- Готы

- Эмо

- Хип-хоп

- Рэги и растафарай

- Интернет-субкультуры

- Скинхэды

- Славянские субкультуры

- Рокеры

- Нью-эйдж

- Аниме

- Натуризм

- Толкиенисты

- Рэйверы



**Неформалы — это те,
кто выбивается из
жизни, не
вписывается в
привычные правила
поведения.**



Музыкальные неформальные объединения молодежи

- Битломанов объединяет любовь к ансамблю «Битлз»



Музыкальные неформальные объединения молодежи



Строка 1

Строка 2

Строка 3

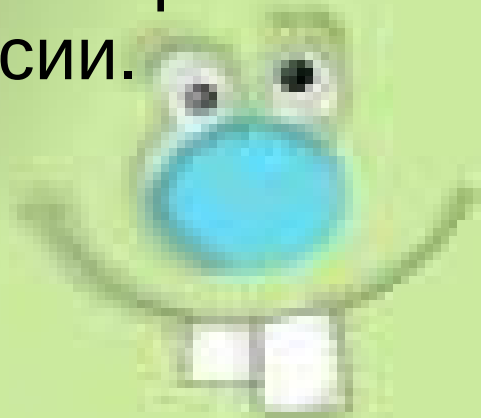
Строка 4

Металлисты:

музыка в стиле рок,
пропаганда сильной
личности,

отчуждение от «серой
реальности»,

склонность к агрессии
и депрессии.



Музыкальные неформальные объединения молодежи

Брейкеры — страсть к танцам, демонстрация «брейк — данса» в любой ситуации



Неформальные организации в спорте

Спортивные фанаты — хорошо разбираются в спорте, за здоровый образ жизни, бывают случаи вандализма и хулиганства



Рокеры — любовь к технике, антиобщественное поведение, часто становятся причиной ДТП



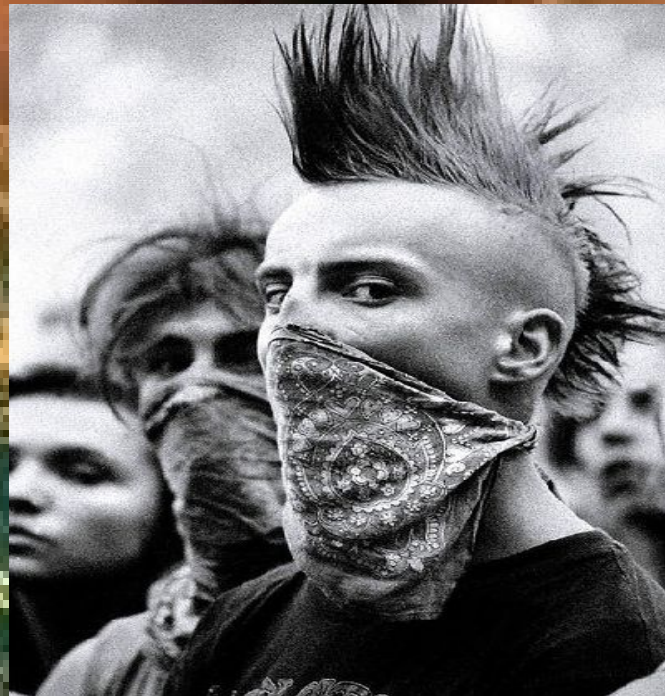
Философствующие неформальные организации

- **Хиппи — романтики, за естественную жизнь, уклоняются от социальных обязанностей, за свободу, любовь, общину**



Политические неформальные организации

Панки — экстремисты, склонны к эпатажу, скандалам, протестуют против существующих в обществе отношений



СКИНХЭДЫ



Националисты,
пропагандируют мысли
о чистоте русской нации,
агрессивны, существует
четкая иерархия.



Готы

Готам свойственна типичная атрибутика, любят говорить о депрессии, смерти, самоубийстве, стиль вамп



Движение ролевых игр

- Хобби,
- Турниры,
- Исторические реконструкции,
- Театральные постановки,
- Литература,
- Музыка,
- Культура,
- Физическая подготовка





Эмо — от
«ЭМОЦИОНАЛЬНЫЙ»,
СТОНЫ, ШОПОТ,
розовый и черный
цвет





Стиляги:

- Аполитичность,
- Яркая одежда,
- Любовь к иностранной музыке и танцам



Особенности психологии неформальности

- Стремление быть самим собой
- Зарождение и поддержание
- Стадный инстинкт
- Наличие врагов или конкурентов
- Завышение притязания



Влияние молодежных группировок на личность подростка



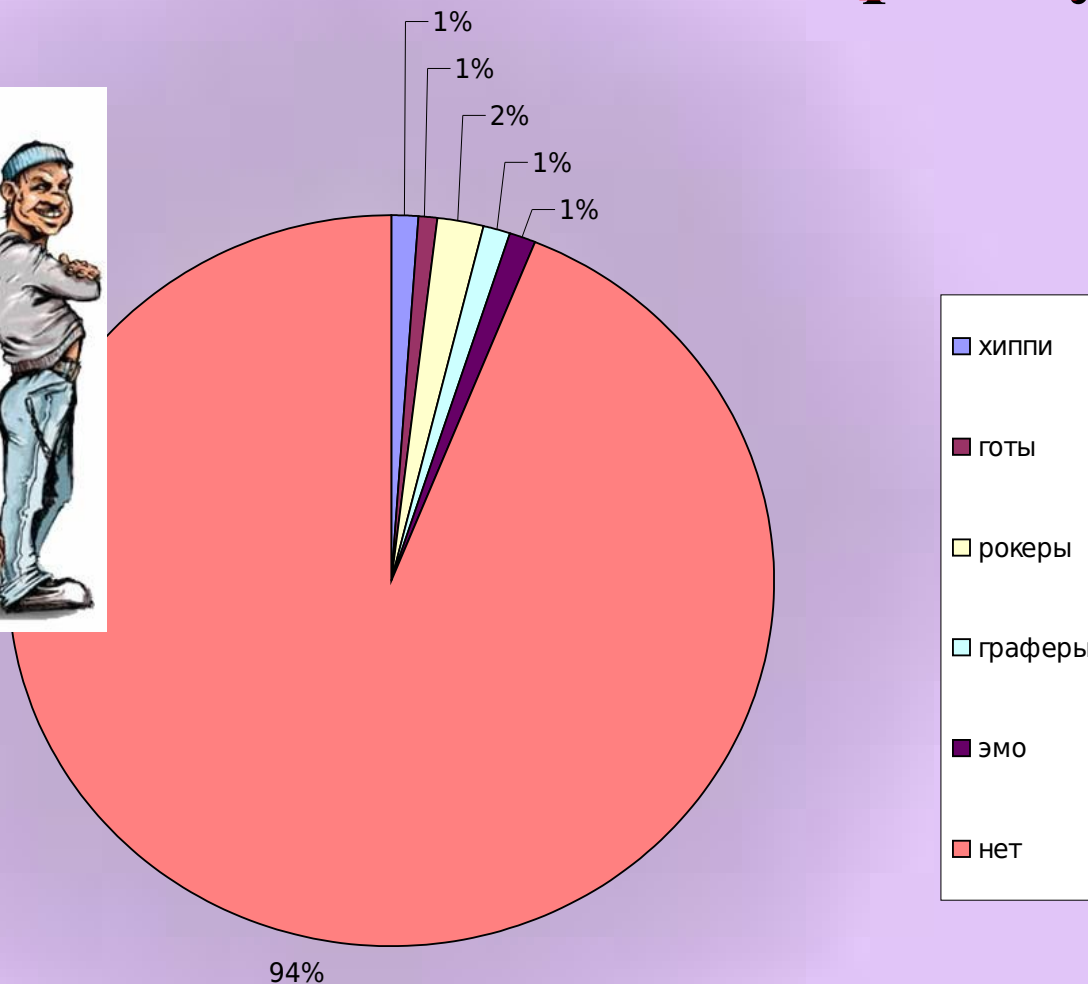
- Потребность в друзьях,
- Конфликты и протесты против взрослого мира,
- Поиск смысла жизни,
- Отсутствие успеха в школе и дома,
- Потребность в ярких эмоциях,
- Одиночество...

Методика исследования:

Сначала учеников просили заполнить анкету, в которой требовалось ответить на следующие вопросы:

1. Кто такой неформал?
2. Какие причины, на Ваш взгляд, вынуждают молодых людей объединяться в неформальные группы?
3. Что объединяет людей состоящих в неформальных группах?
4. Какие молодежные неформальные течения Вам известны?
5. Как Вы относитесь к тем или иным неформальным объединениям?
6. Причисляете ли Вы себя к какому-либо молодежному течению?
7. Как, по-вашему, общество воспринимает неформалов?

Проанализировав работы, полученные результаты были сведены в диаграмму:



Причисляете ли вы себя к какому-либо молодежному течению?

Отношение к неформалам



Проанализировав данную диаграмму, я сделала следующие выводы: меньшая часть общества боится неформалов и старается их избегать, либо просто жалеет их, остальные считают их такими же людьми, как и другие, но со своими особыми интересами.

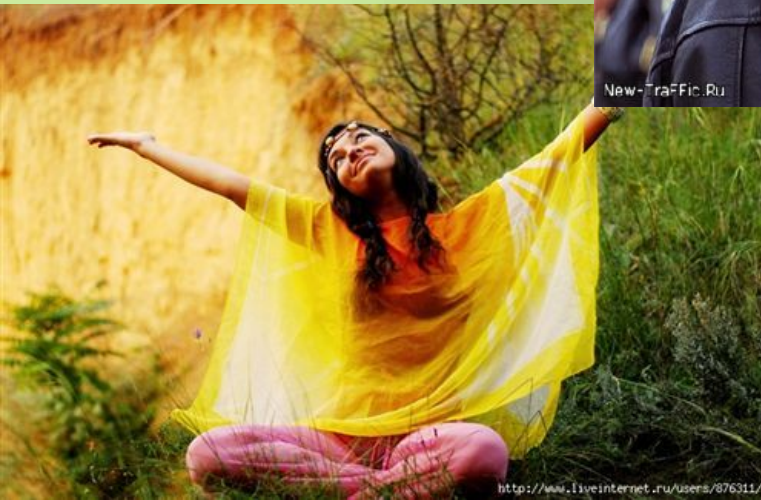
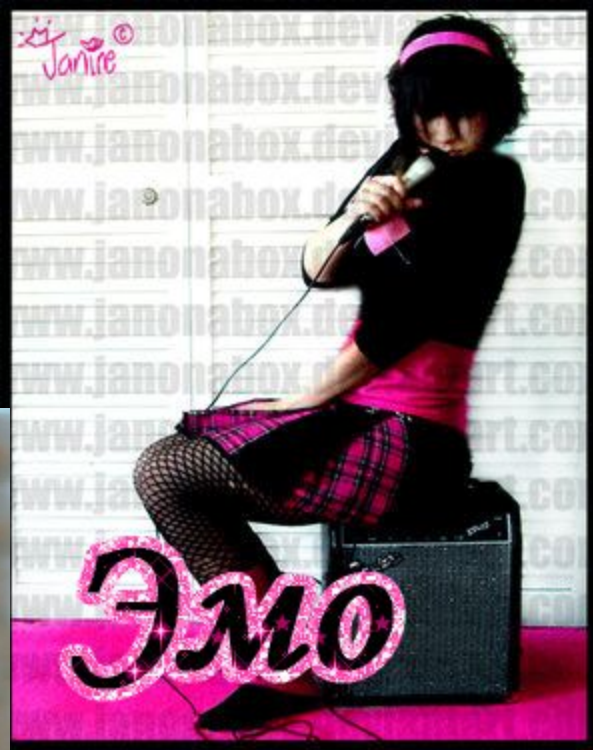


Copyright © 2006 Richard G. Lowe Jr

Renaissance



New-Traffic.Ru



<http://www.liveinternet.ru/users/876311/>



www.chelni.clan.su