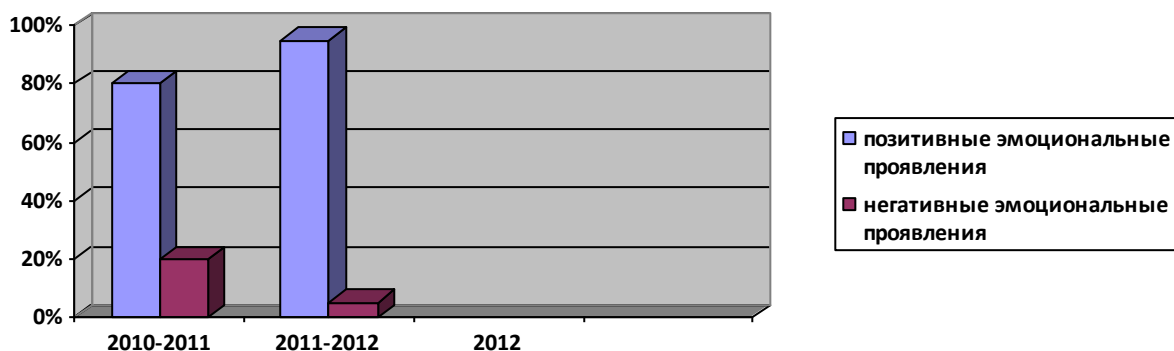


Динамика показателей эмоционального развития детей группы №5 за 2010-2012 гг.

Выявление особенностей эмоционального развития, наличия тревожности и агрессивности (Цветовой тест- М. Люшера).

	2010-2011	2011-2012
Позитивные эмоциональные проявления	80%	95%
Негативные эмоциональные проявления	20%	5 %



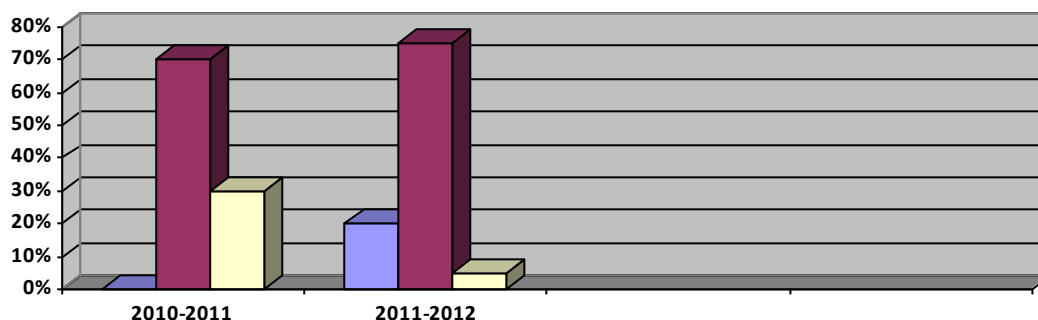
Цветовой тест выявил наличие тревожности и стресса у 6 детей (дополнительные цвета подняли на 4 – 5 позицию, опустили основные цвета на 6 – 7), у 14 детей не обнаружено негативных эмоциональных проявлений. При повторном проведении теста только у одного ребенка группы выявлено наличие тревожности и агрессивных проявлений.

Уровни развития эмоциональной сферы

(методика Урунтаевой Г.А., Афонькиной Ю.А. «Изучение понимания эмоциональных состояний людей, изображенных на картинке»).

Уровни	2010-2011	2011-2012
	Количество детей	Количество детей
Высокий	0	4
Средний	14	15
Низкий	6	1

Гистограмма. Уровни развития эмоциональной сферы дошкольников.



При первичном исследовании высокий уровень развития эмоциональной сферы составил 0% - (не смогли указать точное эмоциональное состояние и понять эмоциональное содержание, переданное с помощью позы и жестов на всех демонстрируемых картинках), средний уровень – 70%, низкий уровень – 30% . При повторном исследовании дети показали более высокие показатели уровня развития эмоциональной сферы дошкольников средствами коллективной творческой деятельности(на 24,5%). Этому способствовала кружковая работа, занятия с использованием средств коллективной творческой деятельности, которая является эффективным средством развития эмоциональной сферы дошкольников.