

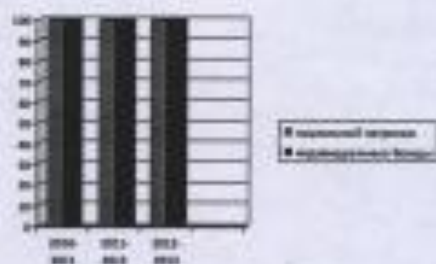
5. Патронаж семей, находящихся в трудной жизненной ситуации от общего количества состоящих на учете (приложение №22)

Социальный патронаж включает мероприятия, направленные на обеспечение надлежащих условий жизни, воспитания и развития несовершеннолетних в семье, безопасности несовершеннолетнего, ухода за несовершеннолетним, оказание социально-педагогической, медико-психологической помощи семье: родителям или иным законным представителям несовершеннолетнего в его воспитании и обучении.

Организация социального патронажа и индивидуальных бесед с родителями находящихся в трудной жизненной ситуации.

	2010-2011			2011-2012			2012-2013		
	состав на учете	проведено	% оказано	состав на учете	проведено	% оказано	состав на учете	проведено	% оказано
Социальный патронаж	24	37	100	34	44	100	18	50	100
Индивидуальные беседы	24	45	100	34	58	100	18	66	100

Диаграмма 5. Сравнительный анализ социального патронажа и индивидуальных бесед с родителями, находящимися в трудной жизненной ситуации.



Вывод: За период с 2010 по 2013 г.г. явлено оказано 100 % состоящих на внутрисемейном учете семей, находящихся в трудной жизненной ситуации.



Директор Департамента
Борис Ю.В. Белов