

«Правильно-неправильно»

Дидактическая игра

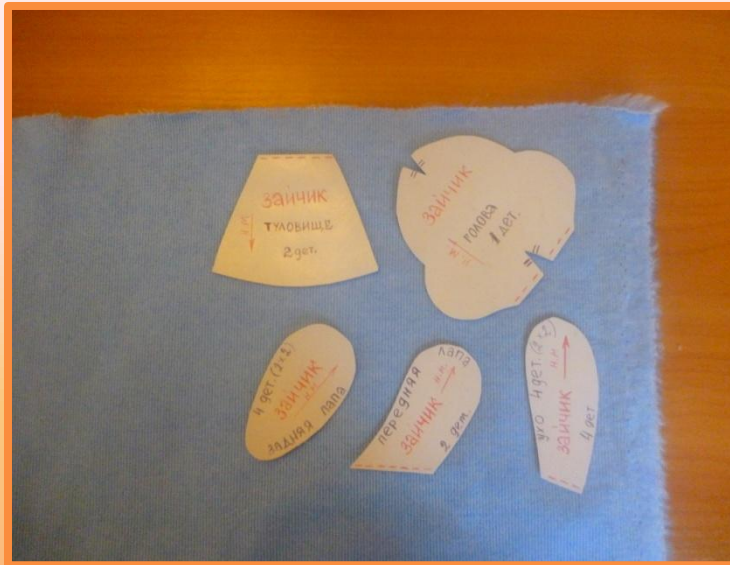


Автор: Пилипович Инесса Станиславовна

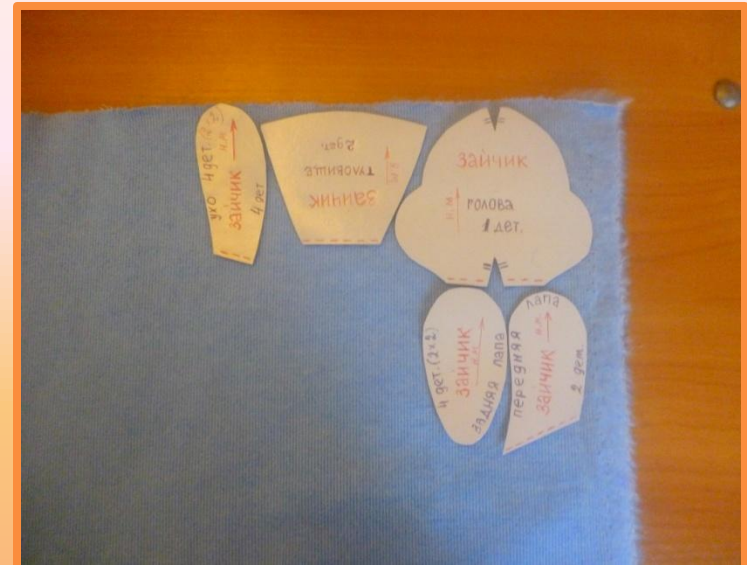
Санкт-Петербург 2013 год

Пилипович И. С.





1

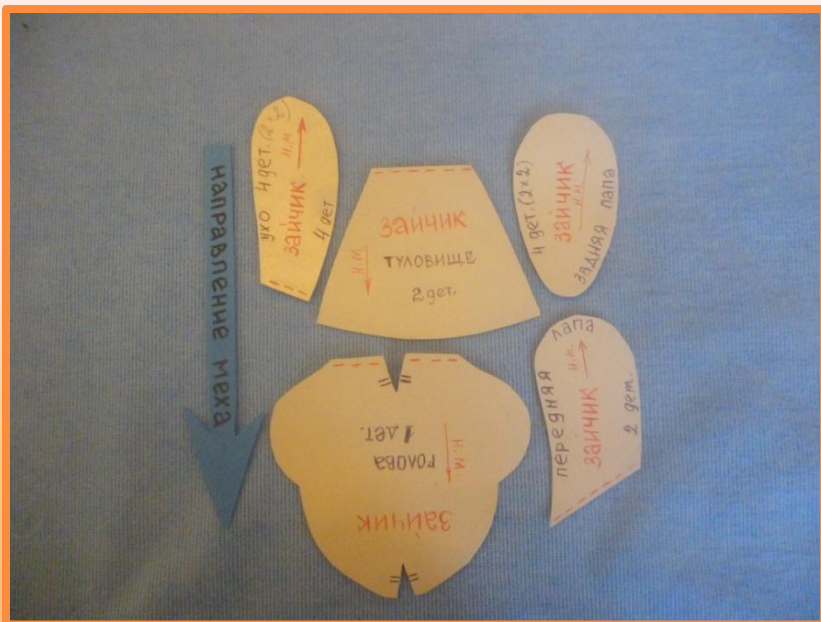


2



При выкраивании деталей – экономьте материал, старайтесь разложить детали так, чтобы они не занимали много места на ткани.



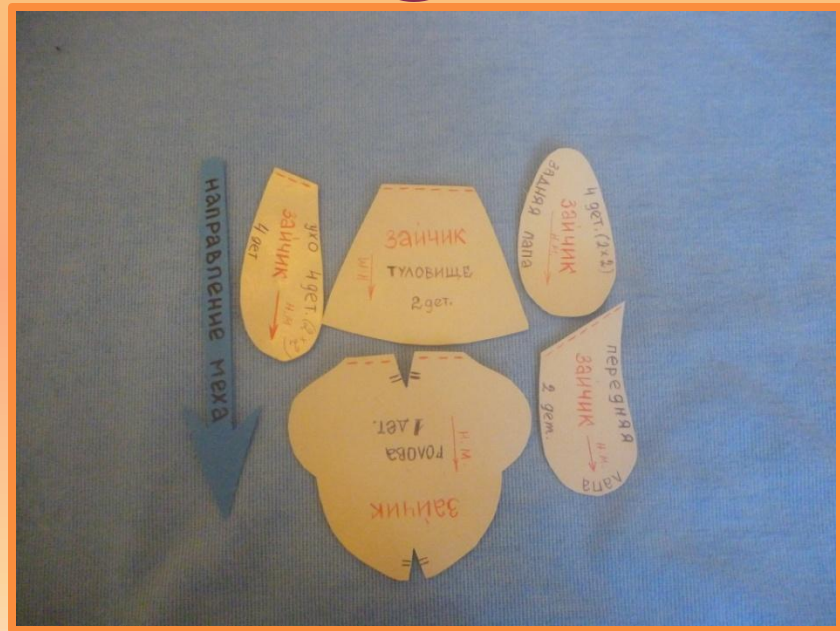


1

Следите внимательно за направлением меха при выкраивании деталей.



2





1

Мех можно выкраивать только маленькими маникюрными ножницами, аккуратно простригая основу меха, стараясь не порезать ворс.



2



1

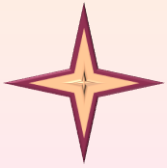


2



3





1



2

При обведении контура шаблона на ткани важно не сдвигать его во время работы, т. к. это может исказить выкройку вашей игрушки. Если контур хорошо видно, не нужно делать слишком жирную линию – это пачкает руки и ткань.

Пилипович И. С.



1



2

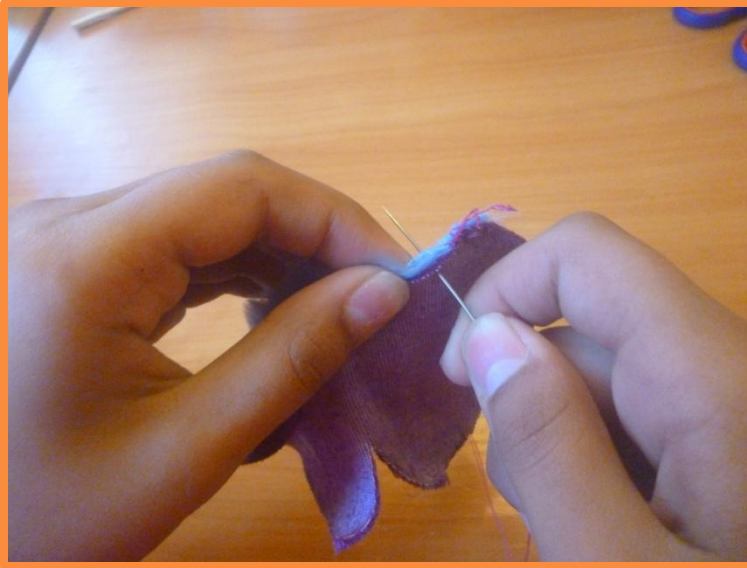


3



Обрати внимание, как правильно держать руки при выкраивании – большой палец левой руки сверху на ткани.





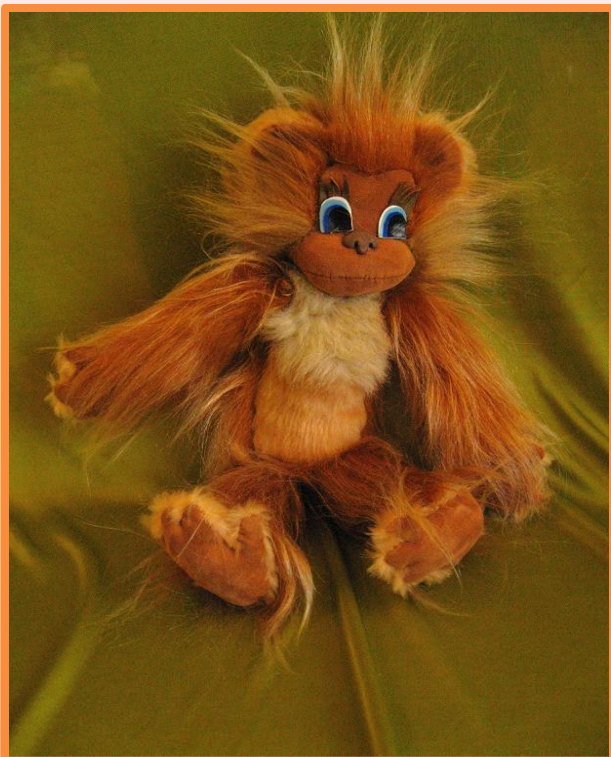
1



2

При сшивании деталей петельным швом, помни, как правильно нужно начинать стежок, соблюдай длину стежка – 2-3 мм, не забывай сделать закрепку в конце шва.



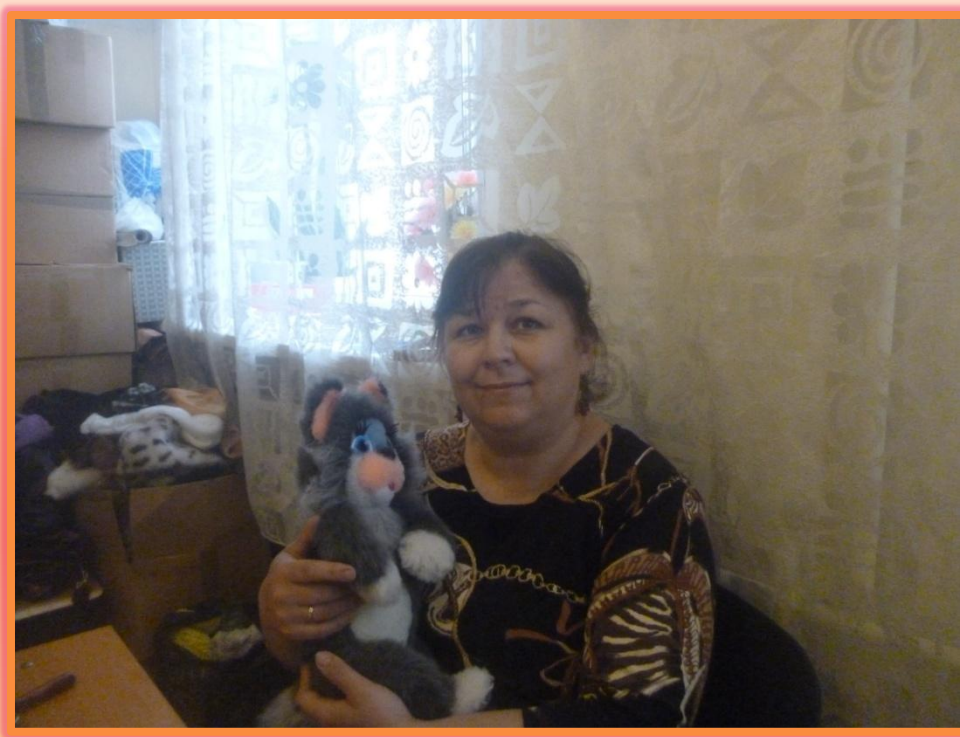


При соблюдении этих несложных правил, вы облегчаете себе работу и игрушка получается красивой и аккуратной.





Хороших успехов в работе !



Презентацию подготовила педагог по Мягкой игрушке
Пилипович Инесса Станиславовна.

Пилипович И. С.

