

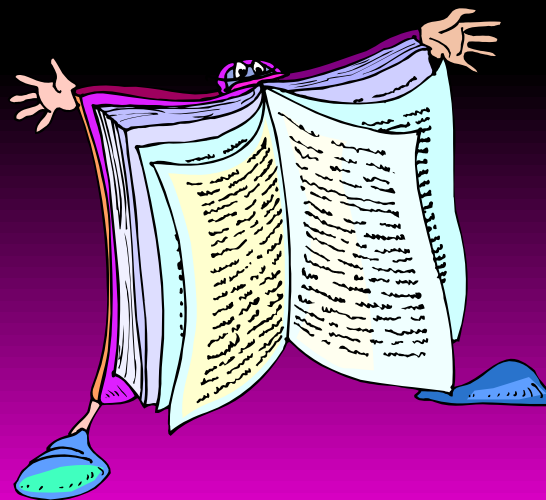
# Научное педагогическое исследование



Электронный образовательный ресурс  
выполнила Акчурина Е.В.

# Научное педагогическое исследование

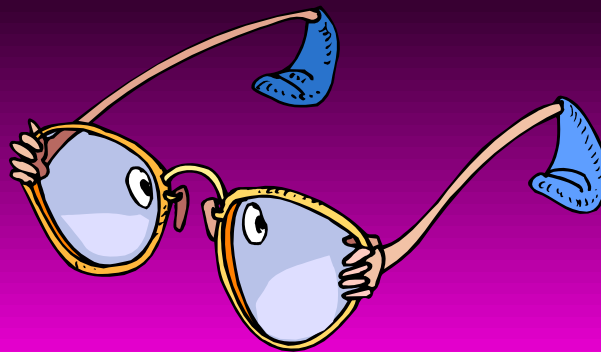
Научное педагогическое исследование – процесс формирования новых педагогических знаний; вид познавательной деятельности, направленный на открытие объективных закономерностей обучения, воспитания и развития



*Е.В. Акмура*

# Сложность педагогического исследования

- ✓ Неповторимость, неоднозначность протекания педагогических процессов и явлений
- ✓ Зависимость педагогического процесса от личности педагога, исследователя и других субъективных факторов
- ✓ Трудности в использовании лабораторных методов исследования и замеров получаемых результатов
- ✓ Ограниченность использования методов математической статистики
- ✓ Достаточно обобщенный характер получаемых выводов



*Е.В. Акмура*

# Уровни педагогического исследования

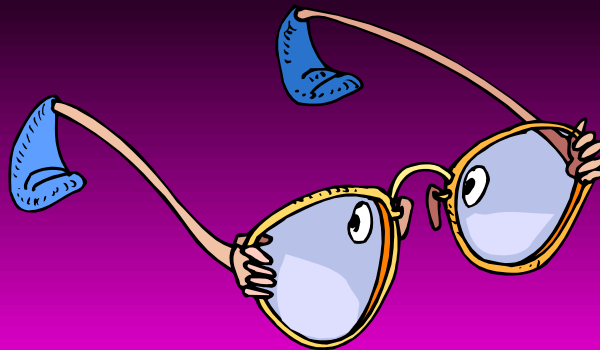
Эмпирический (практический)	Теоретический	Методологический
<p>Устанавливаются новые факты в науке и выводятся эмпирические закономерности; накопление, отбор, сопоставление, мыслительный анализ и синтез, количественная и качественная обработка полученных в ходе практического исследования педагогических фактов</p>	<p>Выдвигаются и формулируются основные, общие педагогические закономерности, позволяющие объяснить ранее открытые факты и предвидеть будущие события и факты</p>	<p>На базе эмпирических и теоретических исследований формулируются общие принципы и методы исследования педагогических явлений, построения теории. Исследования этого уровня называются фундаментальными. Они представляют собой крупный научный вклад в исследуемую область</p>



*Е.В. Акмура*

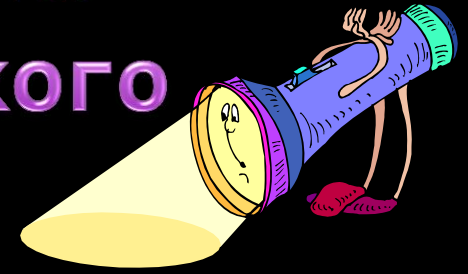
# Методологические принципы научно-педагогического исследования

- ✓ Объективность и обусловленность педагогических явлений определёнными условиями, факторами, причинами
- ✓ Целостный подход в изучении педагогических явлений и процессов
- ✓ Изучение явления в его связях и взаимодействии с другими явлениями
- ✓ Изучение явления в его развитии



*Е.В. Акмурава*

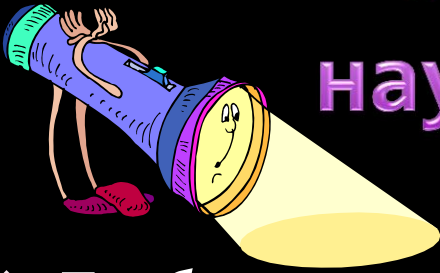
# Основные компоненты научно-педагогического исследования



- ❖ **Тема исследования** – лаконичное и четкое ограничение аспектов исследуемой области. Тема должна быть актуальной, т.е. её разработка должна вызываться объективными требованиями времени. Изучаемый вопрос не должен иметь уже разработанного ответа в науке.
- ❖ **Объект исследования** – сфера (область) поиска. Объектами педагогического исследования могут быть педагогические системы, явления, процессы (воспитание, образование, развитие, формирование личности, коллектива).
- ❖ **Предмет исследования** – ограниченный аспект сферы поиска внутри объекта; процессы протекания или реализации изучаемых явлений, совокупность элементов, связей, отношений.

*Е.В. Акмураева*

# Основные компоненты научно-педагогического исследования



- ❖ **Проблема исследования** – тот вопрос, который возникает, на который надо ответить; это формулировка того, что неизвестно в изучаемом явлении.
- ❖ **Цель исследования** – выявление причинно-следственных связей и закономерностей, разработка теорий и методик.
- ❖ **Задачи исследования** – конкретизация целей исследования: изучить, определить, выявить, обобщить, проверить в опытной работе (апробировать) и т.п.
- ❖ **Гипотеза исследования** – предположительный ответ на возникающий вопрос, разработанный на основе всестороннего изучения теоретического и практического состояния проблемы. Гипотеза формулируется таким образом, чтобы автор исследования давал новое видение или понимание того, что он исследует.

*Е.В. Акмураева*



# Логика (алгоритм) научного исследования

- *Определение темы, проблемы, цели, объекта, предмета и задач исследования*
- *Составление плана исследования и первого варианта плана выполнения самой работы*
- *Составление списка литературы по проблеме исследования.*
- *Определение общей методики и методов исследования, базы исследования.*
- *Изучение теории и истории вопроса, анализ базовых понятий (понятия, на которых строится исследование).*
- *Изучение опыта решения данной проблемы на практике.*
- *Сбор констатирующего материала.*



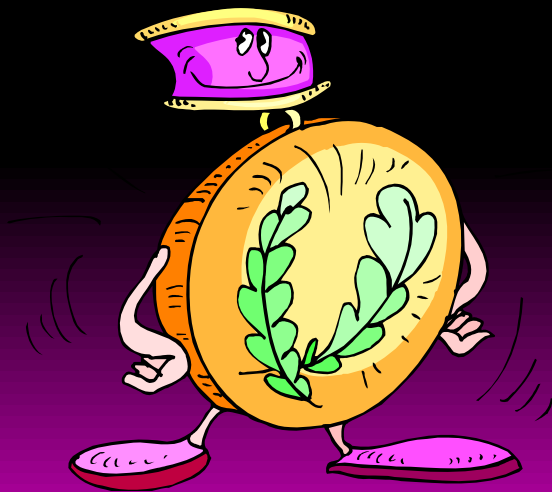


# Логика (алгоритм) научного исследования

- *Анализ и обобщение полученных результатов и построение на их основе гипотезы-предположения о возможном способе разрешения возникшей проблемы.*
- *Разработка методики проверки гипотезы.*
- *Проведение опытно-экспериментальной работы (пилотный (пробный) и преобразующий (формирующий) эксперименты, опытная работа).*
- *Проведение контрольных срезов.*
- *Анализ и обобщение полученных результатов, формулировка теоретического обоснования проведённого исследования.*
- *Выработка практических рекомендаций.*
- *Оформление и литературная редакция текста.*



Спасибо за  
Внимание!



*Е.В. Аксентьева*