

МУНИЦИПАЛЬНОЕ БЮДЖЕТНОЕ ОБРАЗОВАТЕЛЬНОЕ УЧРЕЖДЕНИЕ
ДОПОЛНИТЕЛЬНОГО ОБРАЗОВАНИЯ ДЕТЕЙ
ДОМ ДЕТСКОГО ТВОРЧЕСТВА МУНИЦИПАЛЬНОГО ОБРАЗОВАНИЯ
КАВКАЗСКИЙ РАЙОН

Мастер-класс
по теме:
**«Роспись деревянной кухонной доски
Городецкий глухарь»**

Шереметова Татьяна Витальевна

Педагог дополнительного образования



Мастер-класс
по теме:
«Роспись деревянной кухонной доски
Городецкий глухарь»

Ведущий: Шереметова Татьяна Витальевна, педагог дополнительного образования МБОУ ДОД ДДТ МО Кавказский район, ст.Кавказская, ул.К.Маркса 167

Цель мастер-класса: познакомить участников мастер-класса с особенностями росписи деревянной кухонной доски.

Задачи:

1. Представить теоретические основы работы красками по деревянной поверхности, последовательность выполнения работ.
2. Познакомить с инструментом, необходимым для росписи изделия.
3. Познакомить с последовательностью росписи деревянной кухонной доски.

Ожидаемый результат: Знание участниками мастер-класса особенностей росписи изделия на деревянной поверхности и последовательности росписи изделия.

Ход мастер-класса

<i>Этапы мастер-класса</i>	<i>Методы и приемы</i>
1. Организационный момент	Сбор участников, размещение, решение организационных вопросов.
2. Представление ведущего	Рассказ.
3. Представление теоретического материала по росписи деревянной кухонной доски. 3.1. Используемый инструмент и материалы при росписи изделия. 3.2. Наглядное пособие расписной деревянной кухонной доски. 3.3. Образцы с элементами росписи.	Комментируемая демонстрационная беседа по росписи изделия из дерева.
4. Практическая работа по росписи деревянной кухонной доски.	Роспись изделия: показательная демонстрация последовательности росписи деревянной кухонной доски, помощь участникам при расписывании изделия.
5. Ведущий отвечает на вопросы	Элементы конференции (ответы

участников мастер-класса	ведущего на вопросы участников)
6. Обмен впечатлениями	Беседа, обсуждение, дискуссия
7. Подведение итогов мастер-класса	Выводы. Обобщения. Отзывы.

Дидактические материалы предоставляются участникам мастер-класса в качестве раздаточного материала:

-эскиз работы;

-инструменты и материалы для росписи изделия (кисти беличьи круглые №1,2, тычковая кисть, плоская щетинная кисть, деревянные доски, гуашевые краски, баночка для воды, тряпочка х/б, бумажная палитра, простой карандаш, ластик, наждачная, копировальная бумага, калька, ножницы);

- наглядное пособие – расписная кухонная доска;

-технологическая карта росписи кухонной доски, где показано поэтапное выполнение росписи изделия.

Список литературы:

1. Н.Величко энциклопедия Роспись, техники, приёмы, изделия. Москва АСТ-ПРЕСС 1999.

2. Н.В Толстухина Шедевры народного искусства России, художественная роспись по дереву Городец. Москва. Интербук-бизнес 2008.

Технологические этапы росписи деревянной кухонной доски

((Городецкий глухарь))



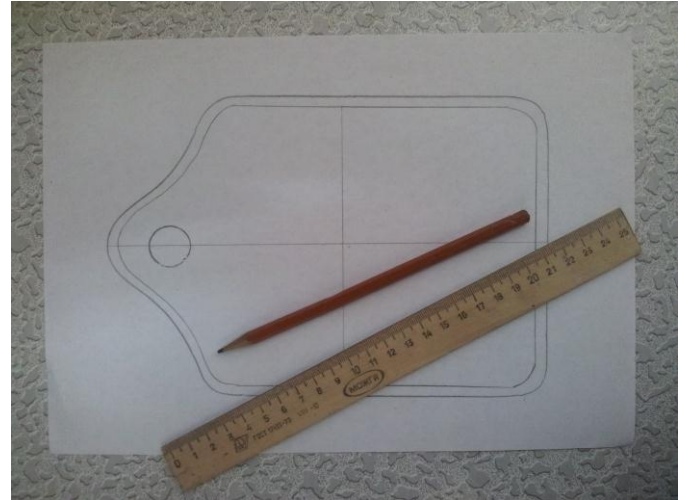
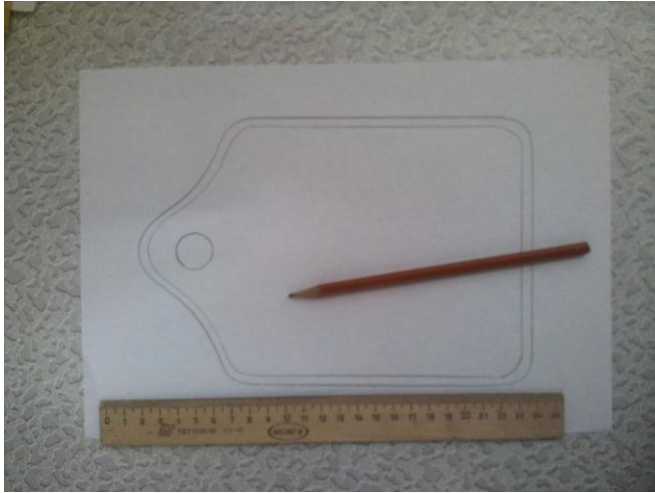
1. Подготовка разделочной доски под роспись. Шлифовка поверхности наждачной бумагой №1



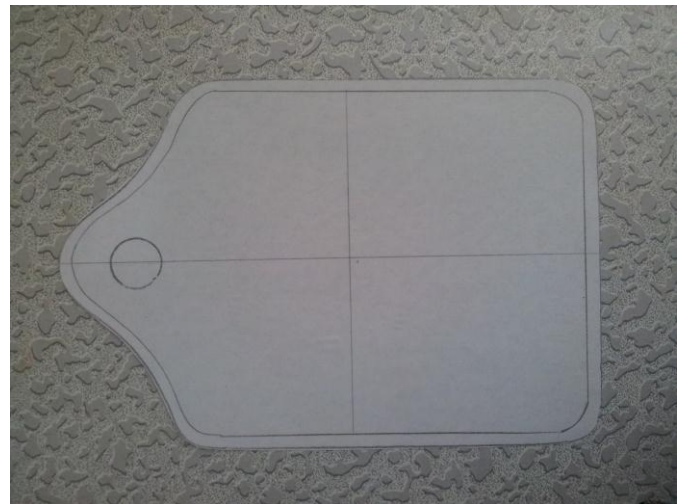
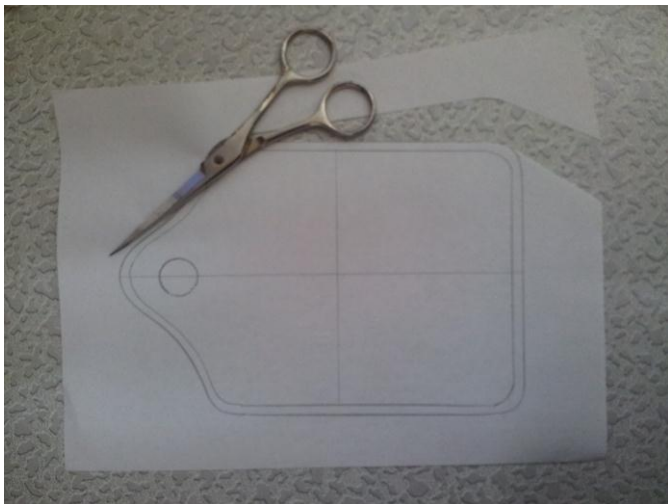
2. Подбираем фон для изделия (розовый). Смешивая белую и рубиновую гуашь, получаем необходимый тон. Широкой плоской кисточкой быстро наносим краску на изделие. Сушка.



3. Изготовление шаблона. На белый лист бумаги накладываем разделочную доску и простым карандашом обводим её.



4.Используя линейку и простой карандаш намечаем бордюр по краям шаблона шириной 5мм.Проводим вертикальную и горизонтальную линии для нахождения центра композиции.



5.Вырезаем шаблон разделочной доски



6.Составление композиции.



7.Используя копировальную бумагу,переводим рисунок на изделие.



8.Выполняем цветной замалёвок.Сушка изделия.



11.Наносим второстепенные элементы композиции (дуга)



12. Следующий этап-оживка элементов(капелька, дуга, тычёк). Сушка изделия.



Примечание: Готовое изделие покрываем масляным лаком ПФ-283 широкой щетинной кистью в 3 слоя с последующим просушиванием каждого слоя с интервалом в 72 часа при температуре 18-23 градуса.

После завершения работы с лаком, кисть необходимо промыть растворителем №646 и вытереть х/б тряпочкой.