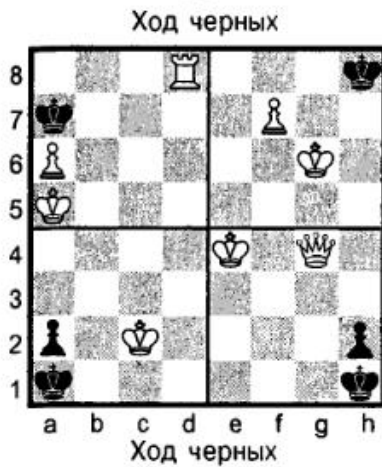


Виды ничьи

- 1) пат
 - 2) вечный шах
 - 3) правило 50 ходов
 - 4) трехкратное повторение
 - 5) по взаимному согласию
- 1) Пат

ПРАВИЛО. Если королю не объявили шах, а все его фигуры и пешки не имеют никаких ходов, то возникает пат, и партия считается закончившейся вничью.

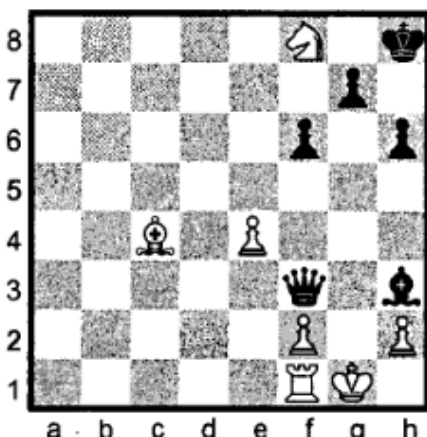
Объяснить, почему на каждой диаграмме стоит пат?



2) Вечный шах

ПРАВИЛО. Если одному из королей дается ряд следующих друг за другом шахов, от которых он не может защититься, то объявлен вечный шах, и партия признается ничьей.

Какая фигура и как объявляет вечный шах?



3) Партия будет признана ничьей, если одна из сторон **не может дать мат одинокому королю за 50 ходов.**

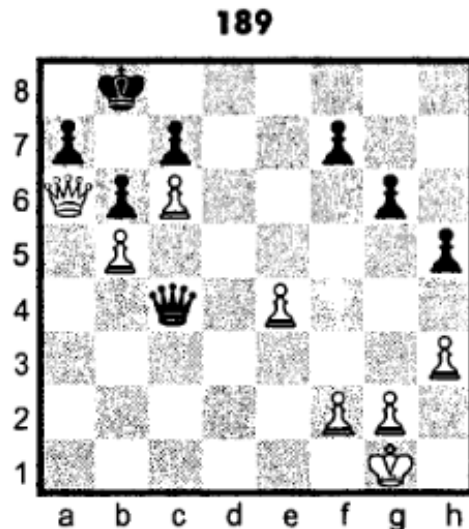
4) -----
Результат партии считается ничейным, если каждая из сторон, опасаясь ухудшения своей позиции, повторяет одни и те же ходы. В этом случае достаточно, чтобы **одна и та же позиция возникла на доске три раза.**

После чего соперники сами или с помощью судьи соглашались на ничью.

5) Партия может быть признана ничьей по взаимному согласию, если обе стороны не имеют оснований играть на выигрыш.

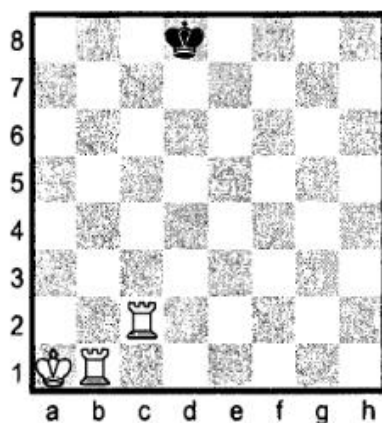
РЕШИ САМ!

106. Ход черных (диаграмма 189). Дать вечный шах.



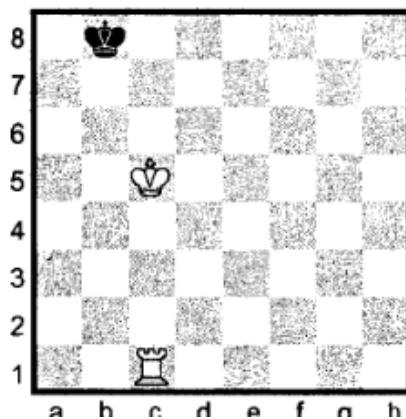
Ход белых мат в 2 хода

229

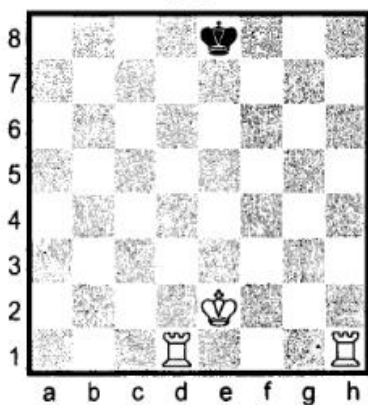


№229
1) _____
2) _____

262

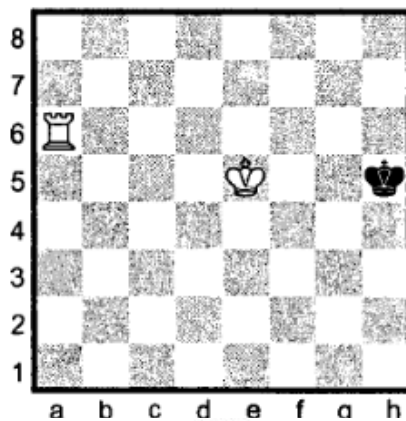


230

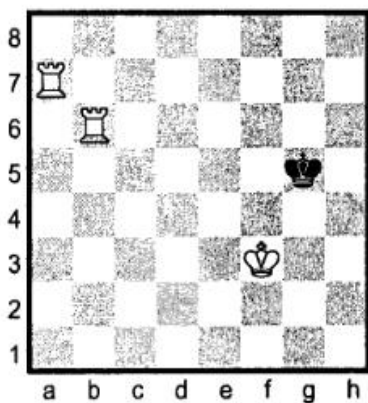


№230
1) _____
2) _____

263

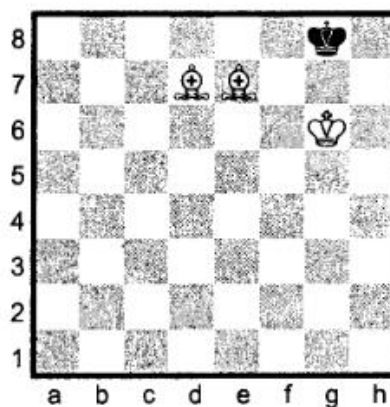


231



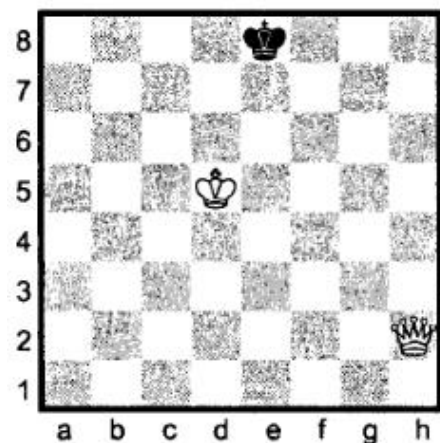
№231
1) _____
2) _____

277



...

238



№238
1) _____
2) _____

278

