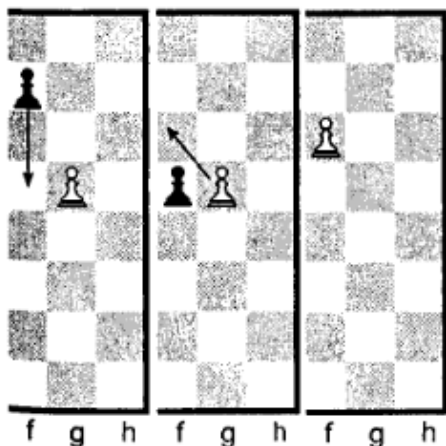


## Свойства и возможности фигур. Пешки

**ПРАВИЛО.** Если пешка, сделавшая из начального положения ход на два поля, становится рядом с неприятельской, то пешка противника может ее взять, но только ближайшим ходом. Затем право взятия уже теряется.

Это правило называется **взятием на проходе** (диаграмм-мв 93).

93



Глядя на позицию 94, отметим важные понятия, относящиеся к пешкам.

Так, пешки белых e2 и g2, а также все пешки черных не могут быть защищены другими, рядом стоящими пешками. Поэтому они называются **изолированными** пешками.

Пешки белых a5, b4, способные защищать друг друга, называются **связанными** пешками.

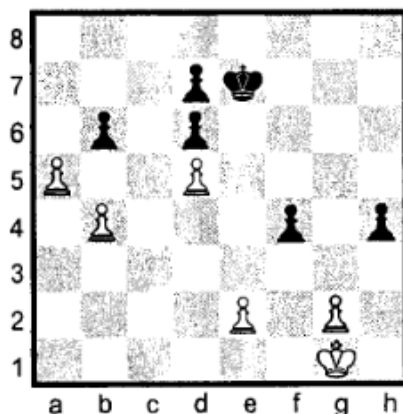
Пешки черных d6, d7 называются **сдвоенными** пешками.

Пешки d5 и d6, тормозящие движение друг друга, называются **блокированными** пешками.

Заметим, что после хода черных 1...b5 пешки b4 и b5 тоже блокированы.

Пешки e2 и g2 называются **отсталыми**, так как соседние с ними пешки отсутствуют или ушли вперед.

94

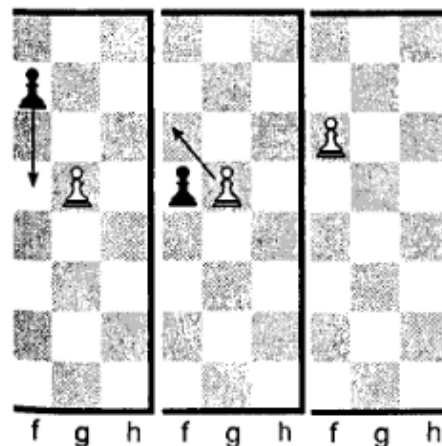


## Свойства и возможности фигур. Пешки

**ПРАВИЛО.** Если пешка, сделавшая из начального положения ход на два поля, становится рядом с неприятельской, то пешка противника может ее взять, но только ближайшим ходом. Затем право взятия уже теряется.

Это правило называется **взятием на проходе** (диаграмм-мв 93).

93



Глядя на позицию 94, отметим важные понятия, относящиеся к пешкам.

Так, пешки белых e2 и g2, а также все пешки черных не могут быть защищены другими, рядом стоящими пешками. Поэтому они называются **изолированными** пешками.

Пешки белых a5, b4, способные защищать друг друга, называются **связанными** пешками.

Пешки черных d6, d7 называются **сдвоенными** пешками.

Пешки d5 и d6, тормозящие движение друг друга, называются **блокированными** пешками.

Заметим, что после хода черных 1...b5 пешки b4 и b5 тоже блокированы.

Пешки e2 и g2 называются **отсталыми**, так как соседние с ними пешки отсутствуют или ушли вперед.

94

