



Игра повторения ранее изученного

СВОЯ ИГРА

СВОЯ ИГРА

Правила игры

Команда, правильно ответившая на вопрос, получает количество баллов равное стоимости вопроса, а неправильный ответ - баллы снимаются в размере стоимости вопроса



Понятие о
рабочем
времени

10

20

30

40

50

Индексы
рабочего
времени

10

20

30

40

50

Методы
изучения

10

20

30

40

50





период, в течении
которого исполнитель
ВРЕМЯ РАБОТЫ
производит действия,
связанные с выполнением
работы



ПРОДУКТИВНОЕ

На каких два времени

ДИ

подразделяется время

НЕПРОДУКТИВНОЕ

работы



**ПОТЛ - ВРЕМЯ ПЕРЕРЫВОВ НА ОТДЫХ И
ЛИЧНЫЕ НАДОБНОСТИ**

**ПРОЗНАЧЕНИЕ ВИЗУАЛИЗАЦИИ
ОСОБЕННОСТЯМИ ТЕХНОЛОГИИ И
ОРГАНИЗАЦИИ ПРОИЗВОДСТВЕННОГО
ПРОЦЕССА**



Время, которое
рабочий затрачивает
на подготовку и
непосредственное
выполнение и
завершение
производственного
задания

**ПРОДУКТИВНОЕ
ВРЕМЯ**



Что бывает
регламентированным и
нерегламентированным?

**ВРЕМЯ
ПЕРЕРЫВОВ**



**ПЗ - ПОДГОТОВИТЕЛЬНО-
ЗАКЛЮЧИТЕЛЬНОЕ,
ОПТОТИВНОЕ ВРЕМЯ
ПОБ - ВРЕМЯ ОБСЛУЖИВАНИЯ
РАБОЧЕГО МЕСТА**





Каким индексом вы бы
обозначили данное время
препровождения?

ПНД



Каким индексом
можно обозначить:

СР - случайная работа,
исправление брака,
поиски инструмента,
деталей и
материалов,
устранение дефектов,
проход за получением
указаний и т.д.?





Каким индексом можно
обозначить:

производство
бракованной

продукции, подноски

деталей вместо

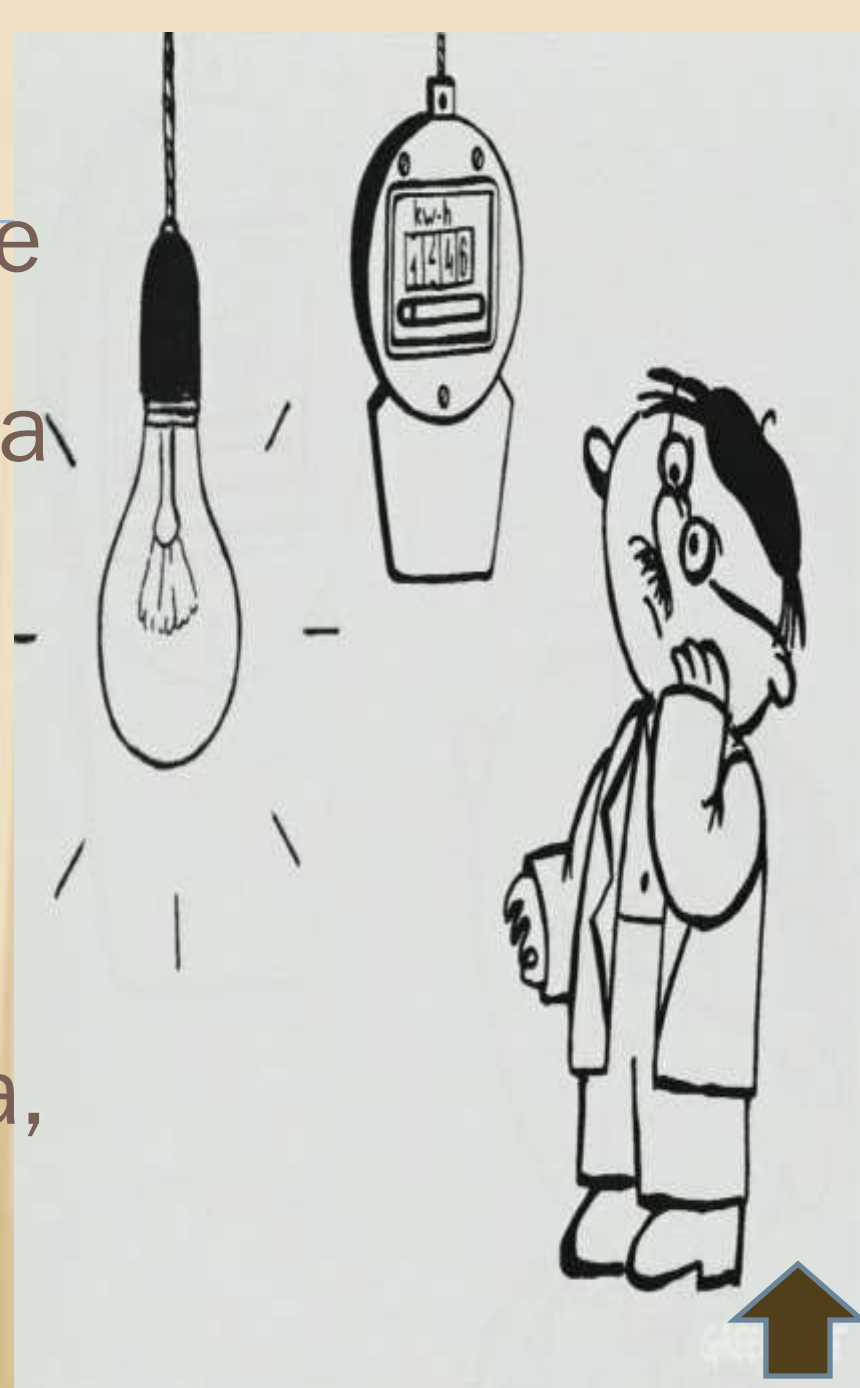
НР
- ВРЕМЕНИ ЛИШНЕЙ
подсоонного рабочего,
НЕПРОИЗВОДИТЕЛЬНОЙ
излишние действия
РАБОТЫ

вследствие

неопытности и т.д.?



Каким индексом
обозначаются
ПНТ - включает
перерывы вследствие
несвоевременной
ПОТЕРИ
подачи материалов на
ВРЕМЕНИ, из-за
работ, мест,
погрузки фронта
НАРУШЕНИЯ
работ, из-за
НОРМАЛЬНОГО
неисправности
ТЕЧЕНИЯ
оборудования,
перебоев в подаче
ПРОИЗВОДСТВЕН
электроэнергии, тара,
НОГО ПРОЦЕССА



При каком способе
ФОТОГРАФИЯ РАБОЧЕГО наблюдатель изучает
ВРЕМЕНИ использование времени
одним рабочим в течение
рабочего дня или другого
календарного периода?



Как называется изучение и измерение отдельных, циклически повторяющихся элементов операции, в которой элементы операции?



Комбинированный способ
изучения рабочего
времени, основанный на
совмещении
ФОТОХРОНОМЕТРАЖ
хронометража и
фотографии рабочего
времени.



Метод который позволяет
наиболее полно изучить
процессы труда, получить
достоверные данные об
их продолжительности,
но является очень
трудоемким.

**МЕТОД НЕПОСРЕДСТВЕННЫХ
ЗАМЕРОВ**





К какому способу можно отнести данный вид наблюдения?

МЕТОД НЕПОСРЕДСТВЕННЫХ ЗАМЕРОВ





ПОДСЧИТАЕМ РЕЗУЛЬТАТЫ

