

# Влияние человека на природу Земли.

# Экологические проблемы.

- ❖ Истощение природных ресурсов
- ❖ Загрязнение атмосферы
- ❖ Вырубка лесов
- ❖ Истребление животных (браконьерство)
- ❖ Загрязнение воды
- ❖ Загрязнение почвы

# Истощение природных ресурсов

- глобальная экологическая проблема человечества. Природные ресурсы используются для удовлетворения культурных, научных и материальных потребностей общества.

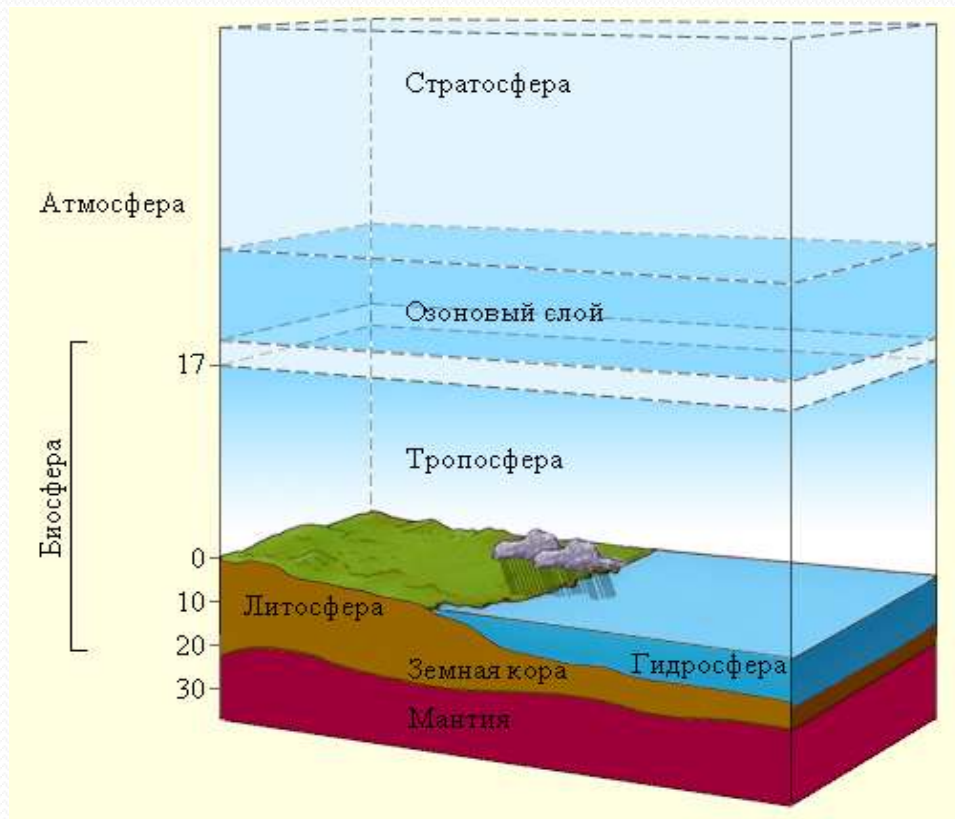


Проблема истощаемости природных ресурсов с каждым годом приобретает все большую актуальность. Это связано как с осознанием факта их ограниченности, так и с интенсивно увеличивающимся потреблением. Темпы роста потребления ресурсов примерно на порядок выше темпов роста численности населения.



# Загрязнение атмосферы

- Атмосфера-внешняя оболочка биосферы. Основная причина загрязнения атмосферы - сжигание природного топлива.



Под загрязнением понимается процесс привнесения в воздух или образование в нем физических агентов, химических веществ или организмов, неблагоприятно воздействующих на среду жизни или наносящих урон материальным ценностям.



В определенном смысле загрязнением можно считать и изъятие из воздуха отдельных газовых ингредиентов (в частности, кислорода) крупными технологическими объектами. И дело не только в том, что попадающие в атмосферу газы, пыль, сера, свинец и другие вещества опасны для человеческого организма — они неблагоприятно влияют на круговороты многих компонентов на земле. Загрязняющие и ядовитые вещества переносятся на большие расстояния, попадают с осадками в почву, поверхностные и подземные воды, в океаны, отравляют окружающую среду, отрицательно сказываются на получении растительной массы.







# Вырубка леса

- Одна из форм прямого воздействия на растения и животных - вырубка леса.



Процесс уничтожения леса является актуальной проблемой во многих характеристиках и снижает качество жизни. Обезлесение приводит к снижению биоразнообразия, запасов древесины, в том числе для промышленного использования, а также к усилению парникового эффекта из-за снижения объёмов фотосинтеза. частях земного шара, поскольку влияет на их экологические, климатические и социально-экономические





Наибольшая потеря лесных площадей по отношению к приросту зафиксирована для тропической зоны, наименьшая — для умеренной. Статистика на примере Бразилии показывает эффективность правительственных мер, которые принимаются для сохранения тропических лесов. Важно также в условиях расширения международных связей контролировать интродукцию паразитарных видов, так как на новых территориях они могут вызвать эпидемию лесных деревьев.



# Истребление животных (браконьерство)

- Прямое влияние человека на животный мир заключается в истреблении видов, представляющих для него пищевую или другую материальную пользу.



Браконьерство – незаконные действия по добыче или уничтожению диких животных, рубке леса с нарушением установленных запретов. К браконьерству относятся: охота в запрещенных местах или запрещенными орудиями и способами, или без специального разрешения; отстрел и отлов животных, занесенных в Красную книгу; превышение норм отстрела или отлова; сбор яиц, пуха полезных птиц, разорение гнезд, нор, логовищ и др.





В зависимости от меры нанесенного ущерба браконьерство считается административным проступком или преступлением. Браконьерство причиняет серьезный ущерб охране природы и ресурсам промысловых животных, подрывает их воспроизводство, снижает экономический потенциал охотничьего хозяйства, наносит большой моральный урон.



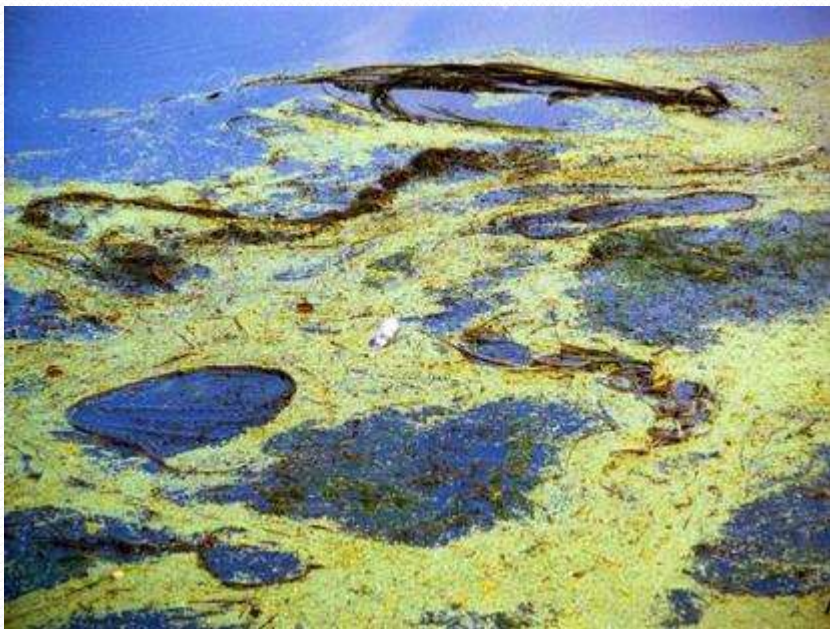


# Загрязнение водоемов

- Вода - основа жизненных процессов в биосфере.  
Вода - основа всех жизненных процессов.



*Значительному загрязнению подвергаются воды морей и океанов. С речным стоком, а также от морского транспорта, в моря поступают болезнетворные отходы, нефтепродукты, тяжелые металлов, яды. Загрязнение морей и океанов достигает таких масштабов, что в ряде случаев выловленные рыбы и моллюски оказываются непригодными для употребления в пищу.*



# Загрязнение почвы

- Почва - важная составляющая часть биосферы, одно из великих чудес Земли. Почва - верхний слой суши, образовавшийся под влиянием растений, животных, микроорганизмов и климата из материнских горных пород, на которых он находится. Это важный и сложный компонент биосферы, тесно связанный с другими ее частями.





# Защита окружающей среды.



- Создание заповедников. Озеленение.
- Применение очистных сооружений
- Создание очистных фильтров



«От нас зависит на какой планете  
мы будем жить.»

