

Живопись: подготовка к контрольному натюрморту

Критерии оценки контрольного натюрморта

1. Компонировка и построение, которое не страдает от скорости письма
2. Целостное видение постановки – тональные и цветовые соотношения: Планы – 1 план: контрасты, насыщенность цвета, детализировка, дальний план уходит, слабеет
3. Колорит – соотношение по теплохолодности, отдавать предпочтение либо теплым оттенкам, либо холодным
4. Акварельность - ловкость управления водой и краской – разные приемы для 1 и дальнего плана, мазки по форме, оттенки цвета, касание цветовых пятен, тени прозрачные, отсутствие грязи, прозрачность и пастозность в правильных местах.

1 место на конкурсе областных ДХШ, возраст учащегося 15 лет, время работы 2 часа.

Достоинства: цельность видения постановки и цветовая гармония

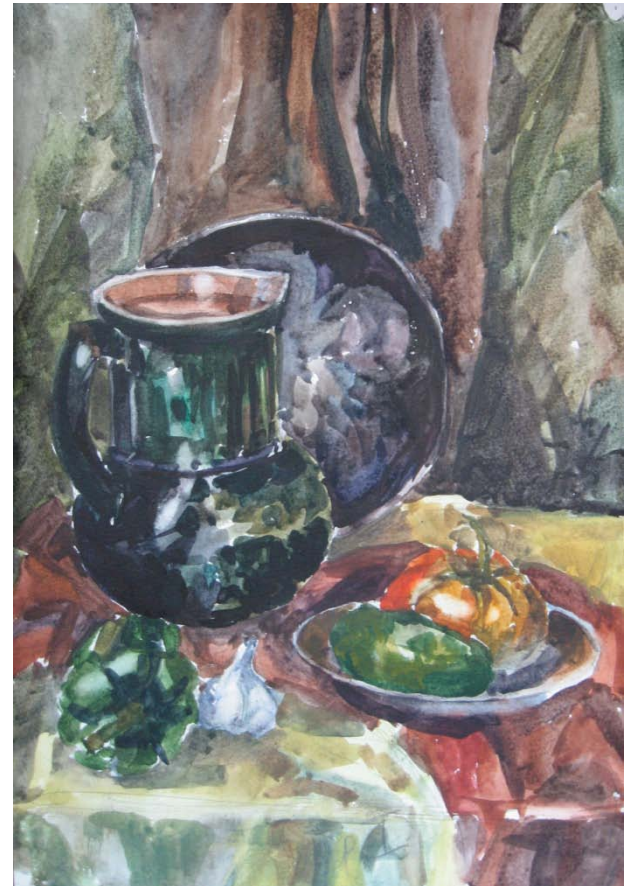
1. Колорит: выбран холодный, соблюдено соотношение - холодных оттенков примерно в 3 раза больше, чем теплых (горшок и красное яблочко) - нет противоборства
2. Есть пространство: потепление цветов идет от дальнего плана вперед к 1 плану
3. Дальний план (драпировки) списаны обобщенно
4. Четко показано освещение – форма лепится мазком и разными акварельными приемами
5. Все касания цветовых пятен очень мягкие, на всю постановку смотрит как бы через красное яблочко или боковым зрением



2 место на конкурсе областных ДХШ, возраст учащегося 15 лет, время работы 2 часа.

Достоинства: насыщенный колорит , много цветовых оттенков

1. Колорит: выбран теплый соблюденно соотношение – теплых оттенков примерно в 3 раза больше, чем холодных (блюдо на дальнем плане и чеснок) - нет противоборства
2. Есть пространство: потепление цветов к 1 плану, контрасты и насыщенные цвета на 1 плане
3. Дальний план (драпировки) списаны обобщенно, но слишком жесткие тени
4. Богатство сложных оттенков на кувшине и тарелке, на красной драпировке 1 плана



3 место на конкурсе областных ДХШ, возраст учащегося 15 лет, время работы 2 часа.

Достоинства: цельность видения постановки и цветовая гармония, компоновка

Недостаток: зеленый кувшин дает диссонанс по цвету и в нем нет оттенков цвета,

дальний план по цвету не взят

1. Дальний план и первый план (драпировки) почти одинаковые по цвету - это плохо, но дальний план хорошо обобщен и по тону темнее, а передний имеет контрасты по цвету и теплоты/холодности.
2. Отличная группа на тарелке
3. Шикарная компоновка листа – все лишнее убрано (см. реальную постановку на пред. Стр.), нет тесноты.



Следующие страницы – примеры работа из Академия художеств (1 курс Арх факультет)
Тема обсуждения « Теплохолодные отношения . Колорит.»



работа из Академия художеств (1 курс Арх факультет)
тема обсуждения « Пространство картины – планы»





Тема обсуждения «Цветовые и тональные контрасты планов»



Обсудим наши работы . Тема «Планы картины – создают пространство натюрморта»



Обсудим наши работы: Тема « Соподчинение предметов в композиции - композиционный центр»



Обсудим наши работы. Тема: «Тональные и цветовые контрасты планов»



Обсудим наши работы. Тема «Колорит»



Обсудим наши картины: Тема «Акварельная техника»



Обсудим наши работы. Тема «Способ передачи материальности»

