

# Тема: Экологические проблемы в ПОЭЗИИ.

- Цели:** 1) учить анализу поэтического произведения;  
2) дать понятия некоторых тропов и фигур на примере поэтических произведений;  
3) создать условия для экологического воспитания на уроках литературы

**Богатова Татьяна Михайловна, учитель русского языка и литературы МОУ СОШ с. Николаевка**

Кластер

●

**ЭКОЛОГИЯ**

## А.И. Тихомиров «На реке Чапаевке»

- Черными лентами окаймлены берега,
- Запах тяжел, испаренья густеют без ветра,
- В траурных пятнах притоплены рыбы бока,
- Ходит в пленке
- Волна многоцветного спектра.
- Нефтью пропитана, утка лежит под кустом
- В слипшихся перьях, словно в промасленной робе...

# Повторим!

1.Эпитет

2.Метафора

3.Инверсия

4.Олицетворение

5.Антитеза

6. Аллитерация

7. Анафора

8.Сравнение

А. Скрытое сравнение; слово или выражение в переносном значении.

Б.Противопоставление.

В.Яркое, образное определение.

Г.Повторение однородных согласных звуков.

Д.Необычный порядок слов.

Е.Изображение одного предмета путем сравнения его с другим.

Ж.Изображение неживых предметов в виде живых существ.

З.Повторение начальных слов.

# Проверка!

1 – В

2 – А

3 – Д

4 – Е

5 – Б

6 – Г

7 – З

8 – Е

# Проанализируем стихотворение

С какого художественного приема начинается стихотворение?

Какие художественно-выразительные средства использует В. Суслев в стихотворении?

Какие глаголы использует автор?

- А что значит многоточие в конце пятой строки?

А о чем плачет береза?

- С какой целью Суслев использует ряд однородных членов предложения?

- Найдите прием звукописи.



## Работа в группах.

1 группа - В.В. Сорокин «Какая некрасивая вода».

2 группа – Н.И. Година «Утки прилетели на болото»

- Вопросы к анализу стихотворения:
- 1. *Какую картину автор создает в своем стихотворении?*
- 2. *Какова тема этого стихотворения?*
- 3. *О какой трагедии говорит автор?*
- 4. *В чем заключается идея произведения?*
- 5. *Охарактеризуйте изобразительно-выразительные средства.*

# Творческая работа.

- **Сочинение –рассуждение**  
**«Экологическая тревога»**

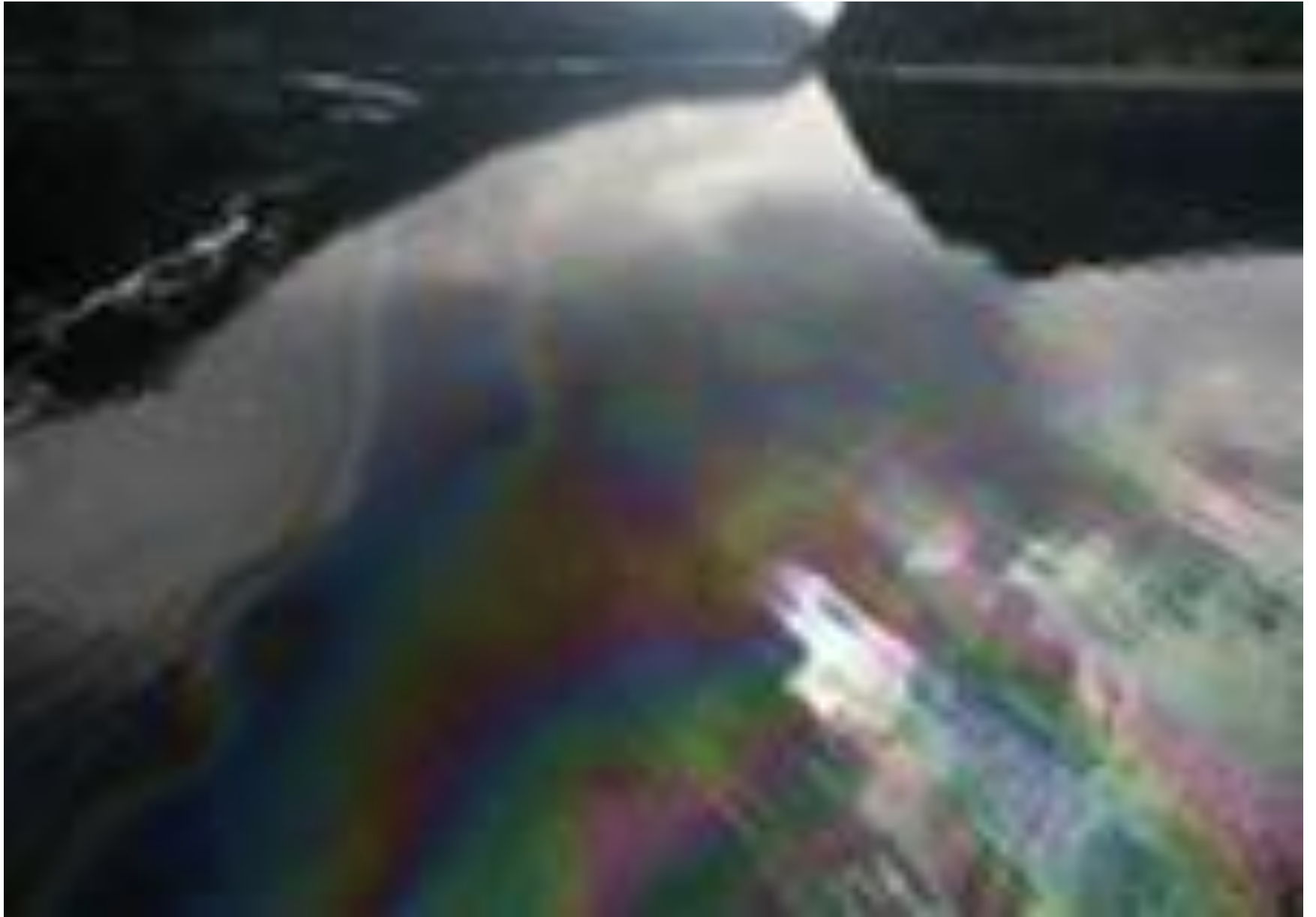
**Тезис.**

**Человек и его результаты  
деятельности – главная причина  
гибели природы.**



Осмыслим сказанное...





























# Поработай дома.

- Попробуйте подобрать стихотворения, в которых затронуты экологические проблемы.
- Проанализируйте их.
- Подготовьте сообщения об авторах произведений, с которыми мы с вами познакомились сегодня.