

ИЗОБРАЖЕНИЕ ПОМЕСТНОГО ДВОРЯНСТВА В ПОЭМЕ.

Цель: выявить приемы описания характеров помещиков, внутреннюю логику создания образа; совершенствовать навыки анализа текста; воспитывать интерес к творчеству автора.

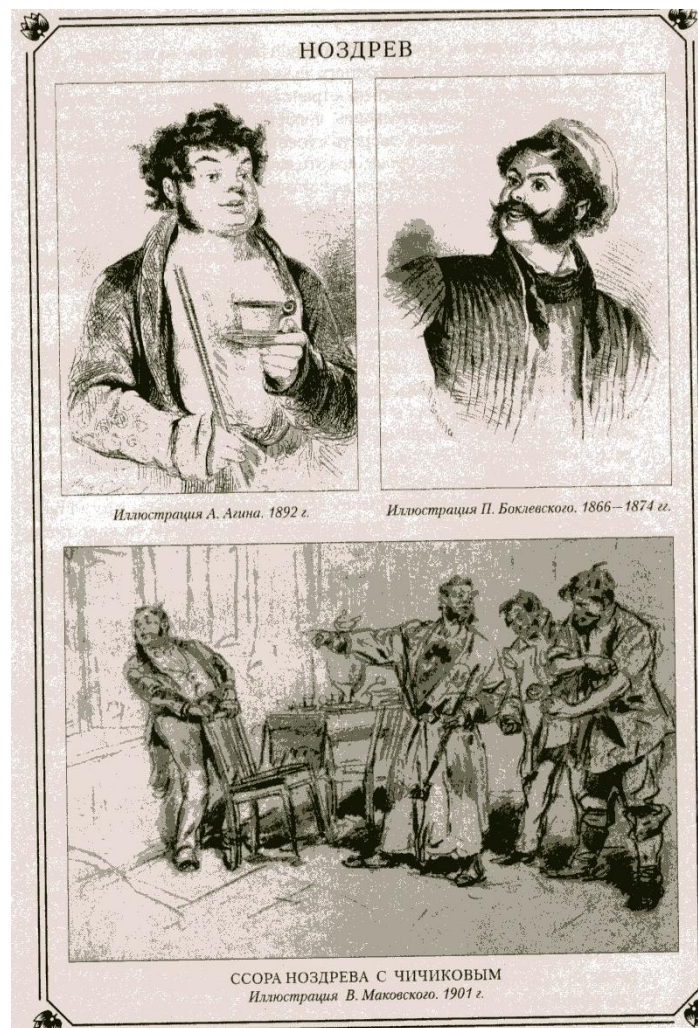
Богатова Т.М . МОУ СОШ с. Николаевка

ЗАДАНИЕ

- *Напишите мини-сочинение на тему «Почему Гоголь Настасью Петровну ставит выше Манилова?»*



УГАДАЙ ГЕРОЯ



АНАЛИЗ ТЕКСТА.

ОБРАЗ НОЗДРЕВА (ГЛАВА 4).

- 1. Назовите отличительные черты характера Ноздрева, которые проявляются в отношении Чичикова?
- 2. Можно ли сопоставить Ноздрева с Хлестаковым? Если можно, то что у них общего? В чем разница?
- 3. Прочитайте описание кабинета Ноздрева.
- Какие детали особенно ярко оттеняют «ядро» его образа?
- 4. Назовите черты характера Ноздрева, о которых мы узнаем из 4 главы.
- 5. Каково отношение к Ноздреву в обществе?
- 6. Как ведет себя Ноздрев во время разговора о мертвых душах? (Прочитайте эпизод по ролям).
-



УЗНАЙ ГЕРОЯ



Иллюстрация А. Агина. 1892 г.



Иллюстрация П. Боклевского. 1866—1874 гг.



Иллюстрация А. Лаптева. 1950—1952 гг.



ОБРАЗ СОБАКЕВИЧА

- 1. Какие детали-вещи использует Гоголь при характеристике Собакевича?
- 2. Чем отличается он от других помещиков?
- 3. Что настораживает читателей в описании крепкого хозяйства Собакевича?
- 4. Какие детали внешности подчеркивают мертвенность Собакевича? (найдите в тексте и зачитайте его портрет).
- 5. Почему Собакевич назвал души не умершими, а только несуществующими?
- 6. Подготовьте комментированное чтение сцены торга.
-



УЗНАЙ ГЕРОЯ

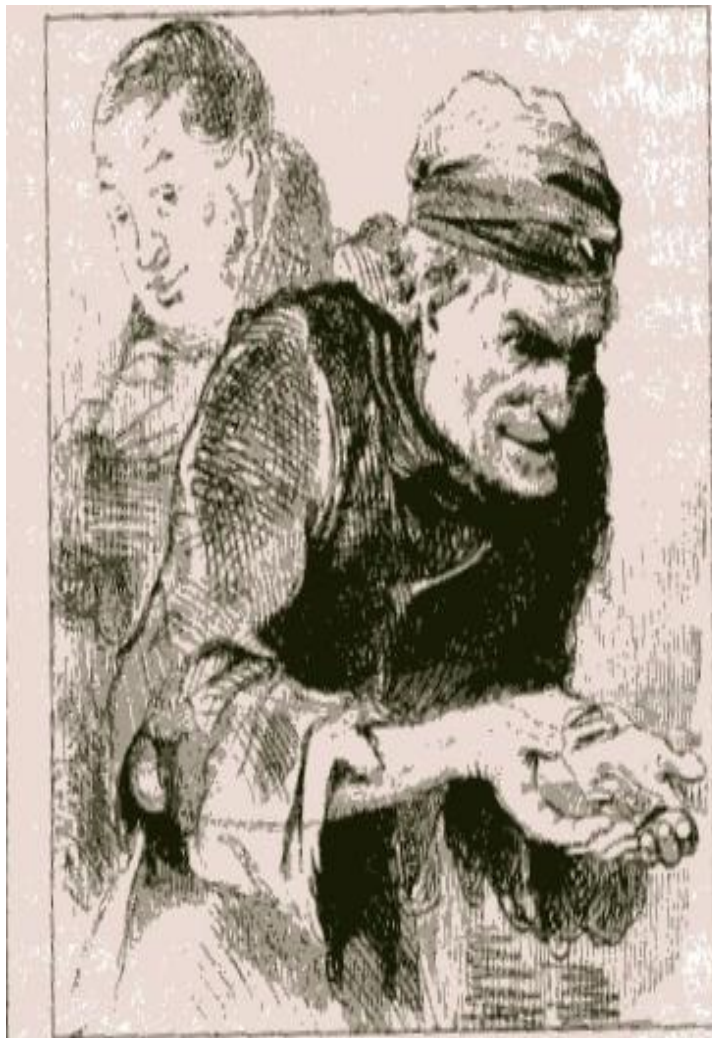


Иллюстрация А. Азина, 1892 г.



Иллюстрация П. Боклевского, 1866–1874 г.



ОБРАЗ ПЛЮШКИНА

- В чем смысл фамилии этого гоголевского героя?
- 2. Прочитайте описание дома, обратите внимание на детали.
- 3. Прочитайте и прокомментируйте описание портрета героя. Какая деталь в портрете героя является особенно значимой и почему?
- 4. Какая деталь в описании интерьера указывает на то, что жизнь умерла в этом доме?
-



ОБРАЗ ПЛЮШКИНА

- 5. Почему Гоголь только этому герою дал биографию, рассказал о его прошлом?
- 6. Какой прием оказан Чичикову у Плюшкина?
- 7. Какова реакция Плюшкина на предложение Чичикова «платить подати за всех крестьян»?
-
- 8. Почему после такого приема Чичиков был «в самом веселом расположении духа»?
-

