



МИРОВАЯ ХУДОЖЕСТВЕННАЯ КУЛЬТУРА В ШКОЛЕ

8 КЛАСС
УРОК 5

ГИМАЛАИ В ТВОРЧЕСТВЕ
Н. К. РЕРИХА



Презентацию подготовила
преподаватель высшей категории
ГБОУ СОШ 1173
Сипапина Ж. Ю.

МИРОВАЯ ХУДОЖЕСТВЕННАЯ КУЛЬТУРА

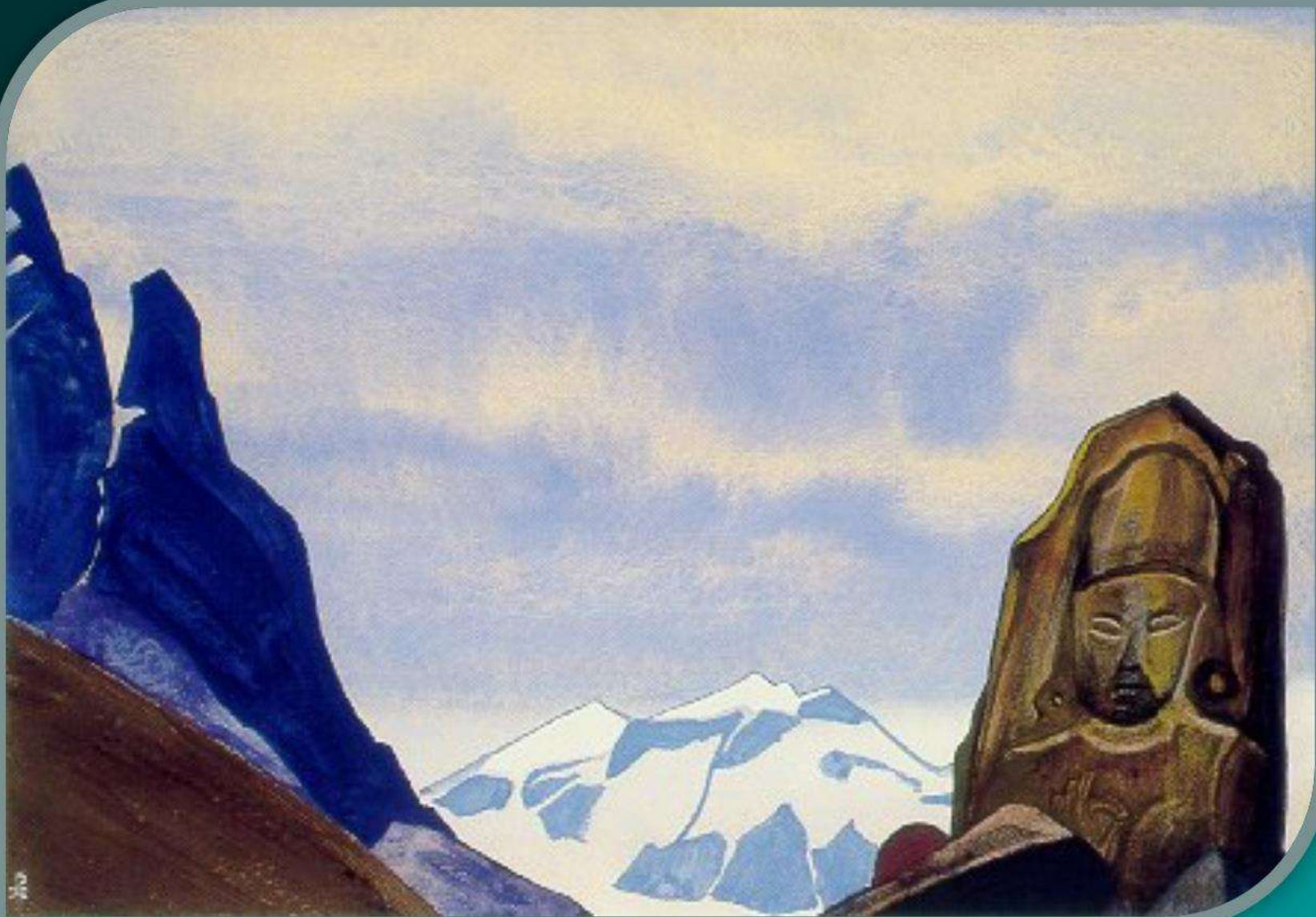


- ◆ **Горным пейзажам Рериха свойственны героико-поэтическая трактовка природы, монументальность, космичность. Композиция каждого произведения строго продумана, уравновешена, гармонична. Форму отличает четкость и выразительность.**
- ◆ **Его живописно-изобразительная система относится к новаторским достижениям XX в.**

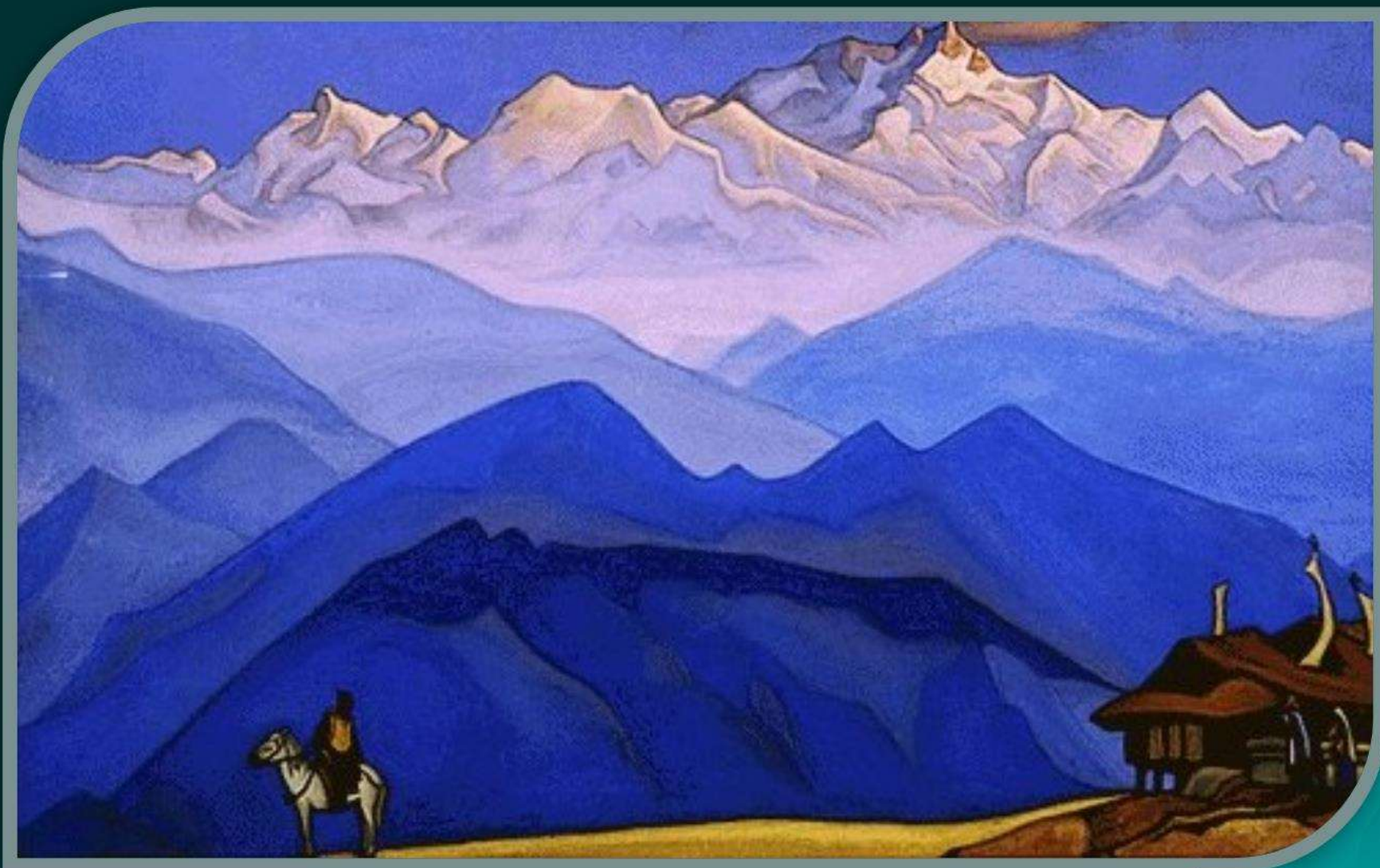
Гималаи 1932 г.



Майтрейя



Помни. 1945 г.



- ◆ **"Культура есть почитание Света. Культура есть любовь к человеку. Культура есть сочетание жизни и красоты. Культура есть синтез возвышенных и утонченных достижений. Культура есть спасение. Культура есть двигатель. Культура есть сердце".**

Н.К. Рерих

Индия в творчестве Рериха

- ◆ В 1920-е гг. он работал над циклом, связанным с изучением древней восточной философии и этики.
- ◆ Рерих создал образы тех, кого считал проповедниками вечных норм нравственности —
 - ◆ Магомета,
 - ◆ Будды,
 - ◆ Христа,
 - ◆ Конфуция,
 - ◆ Лао-Цзы
 - ◆ и др.

Будда -испытатель



Будда-победитель 1924 г.



Брахмапутра





1. «232 картины Рериха».
2. «Николай Рерих»
(СССР, 1976)



Домашнее задание:

*Учебник «Мировая художественная
культура» Бақлановой Т. И.,
Соқольниковой Н. М.,
стр. 30-32*