



МИРОВАЯ ХУДОЖЕСТВЕННАЯ КУЛЬТУРА В ШКОЛЕ

8 КЛАСС
УРОК 5

ГИМАЛАИ В ТВОРЧЕСТВЕ
Н. К. РЕРИХА



Презентацию подготовила
преподаватель высшей категории

ГБОУ СОШ 1173


Сипапина Ж. Ю.



МИРОВАЯ ХУДОЖЕСТВЕННАЯ КУЛЬТУРА



Гималаи

- ◆ Гималáи (санскр. «оплот снегов») — высочайшая горная система Земли. Гималаи расположены между Тибетским нагорьем (на севере) и Индо-Гангской равниной (на юге).
 - ◆ Расположены на территории Индии, Непала, Китая, Пакистана, Бутана. Длина свыше 2400 км, ширина до 350 км.
 - ◆ Средняя высота гребней около 6000 м, максимальная 8848 м — гора Джомолунгма (Эверест). Ряд вершин выше 8000 м.
- 

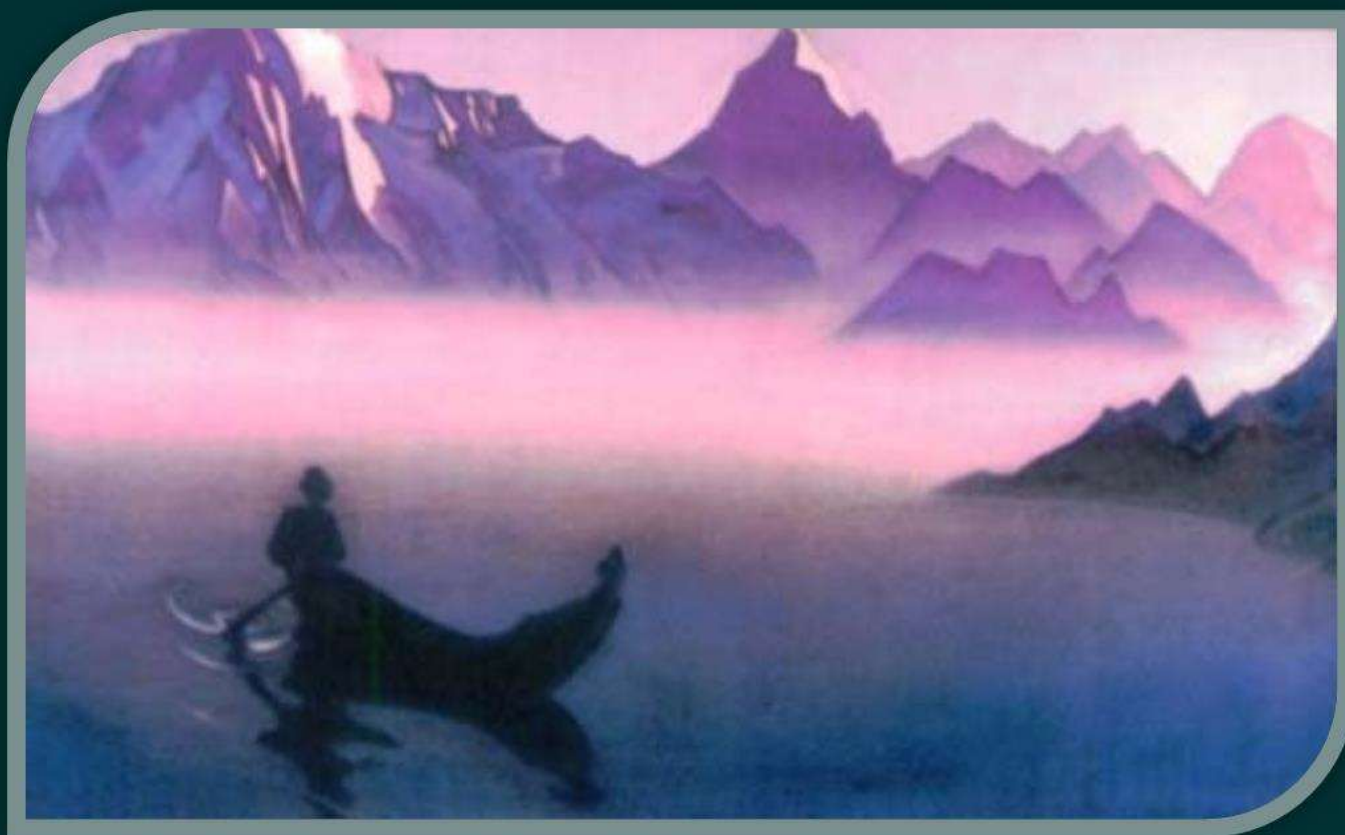
Вершины 1940 г.



- ◆ «... для меня Гималаи являются вершиною мира, не только по высоте, но и по всем благостным многозначительным традициям. Из книг моих вы знаете, что именно нагория Гималаев... были одним из главных пунктов переселения народов, объединяя этим лучшие стили Запада, выдвигая скифику, напоминая о романском стиле и прочих незабываемых культурных сокровищах».

Н.К. Рерих

Вестник от Гималаев



◆ «Люди во всех частях света хотят знать о Гималаях. Самые лучшие люди сердечно устремляются к этому сокровищу Индии. <...> Во все времена происходило притяжение к Гималаям. Людям известно, что всякий ищущий духовного восхождения должен смотреть в сторону Гималаев».

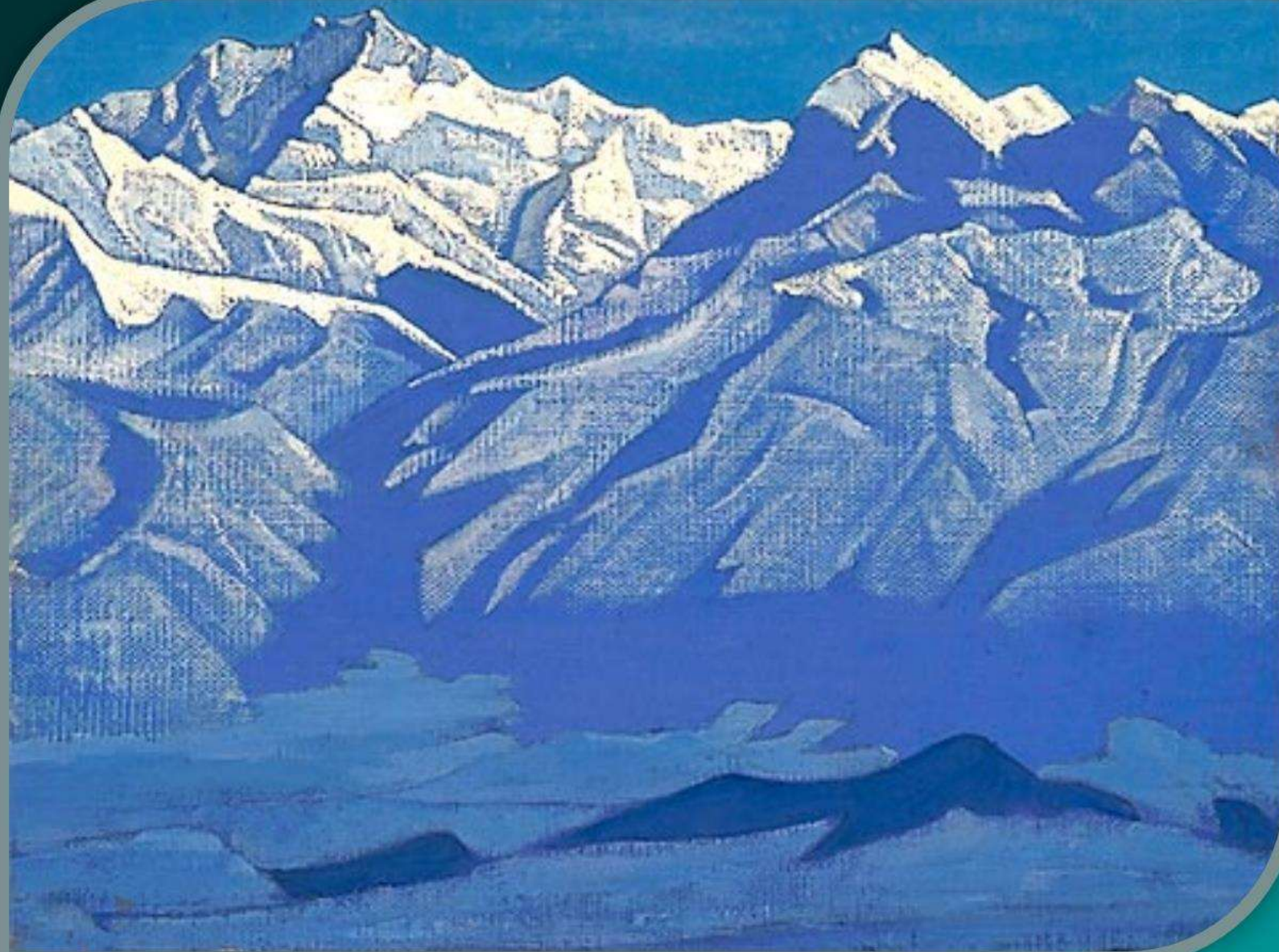
Н.К. Рерих

Серия «Гималаи»

отражает маршрут Центрально-Азиатской экспедиции, осуществленной под руководством Рерихов в 1923-1928 гг.

Были пройдены малодоступные области Центральной Азии и Гималаев. Весь маршрут вместе с Николаем Рерихом прошли его жена Елена Ивановна и сын Юрий.

Весь хребет 1924 г.

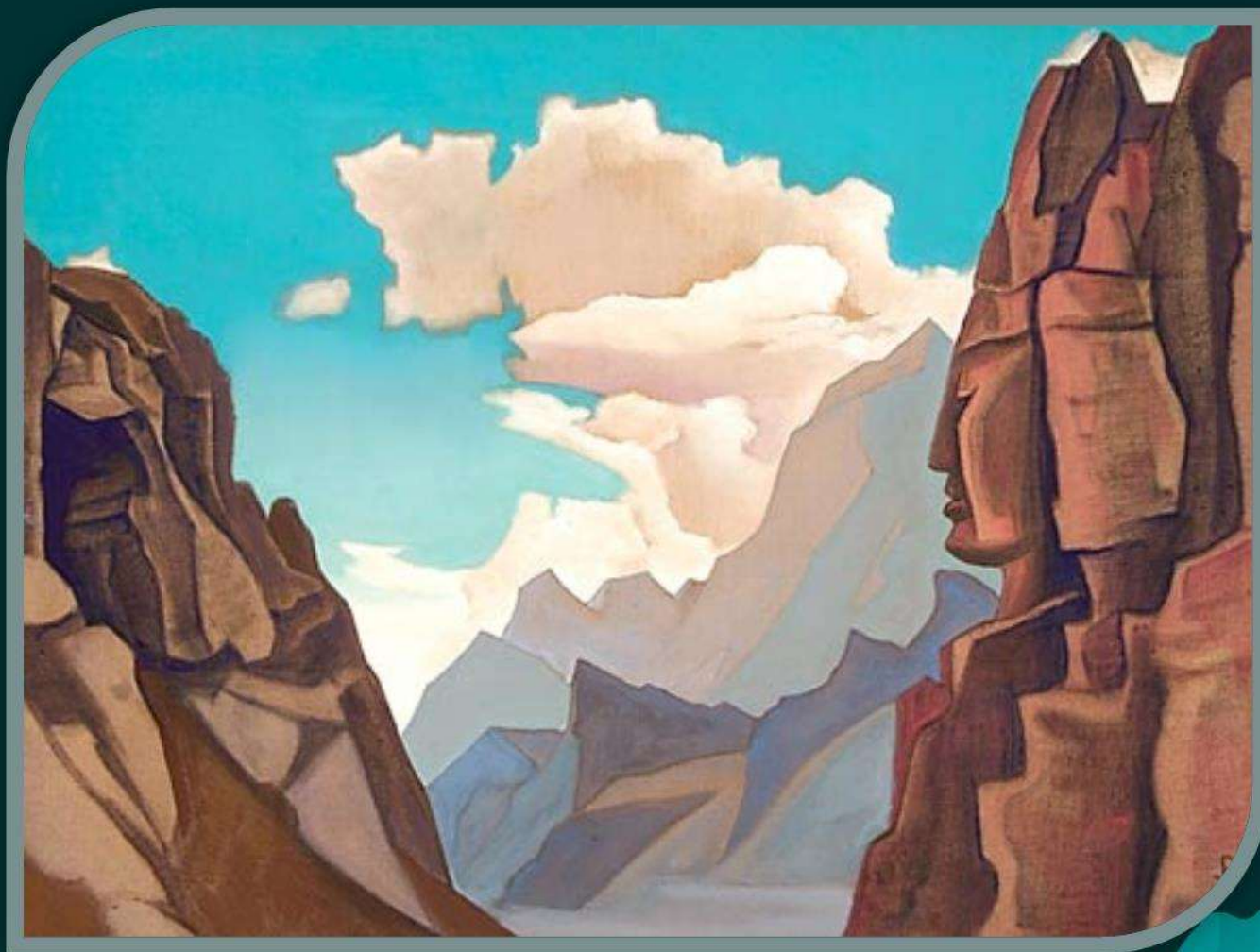


Гималаи 1924 г.



- ◆ На маршруте по впечатлениям экспедиции Рерих создал более 500 картин, и еще значительное количество было написано позже по наброскам.
- ◆ За эту серию Рериха называют Мастером гор.
- ◆ Горы с незапамятных времен притягивали великих искателей Истины. И Рериха горный мир влек неудержимо. Ему довелось побывать на многих вершинах, но особое отношение сложилось именно к Гималаям, к этому «Великому Храму Природы», к «Куполу мира» - так художник называл эти величественные горы. Когда Николая Константиновича спросили: «Что значит ваше тяготение к Гималаям?» - Он ответил: «Это тяготение к величию, которое питает дух».

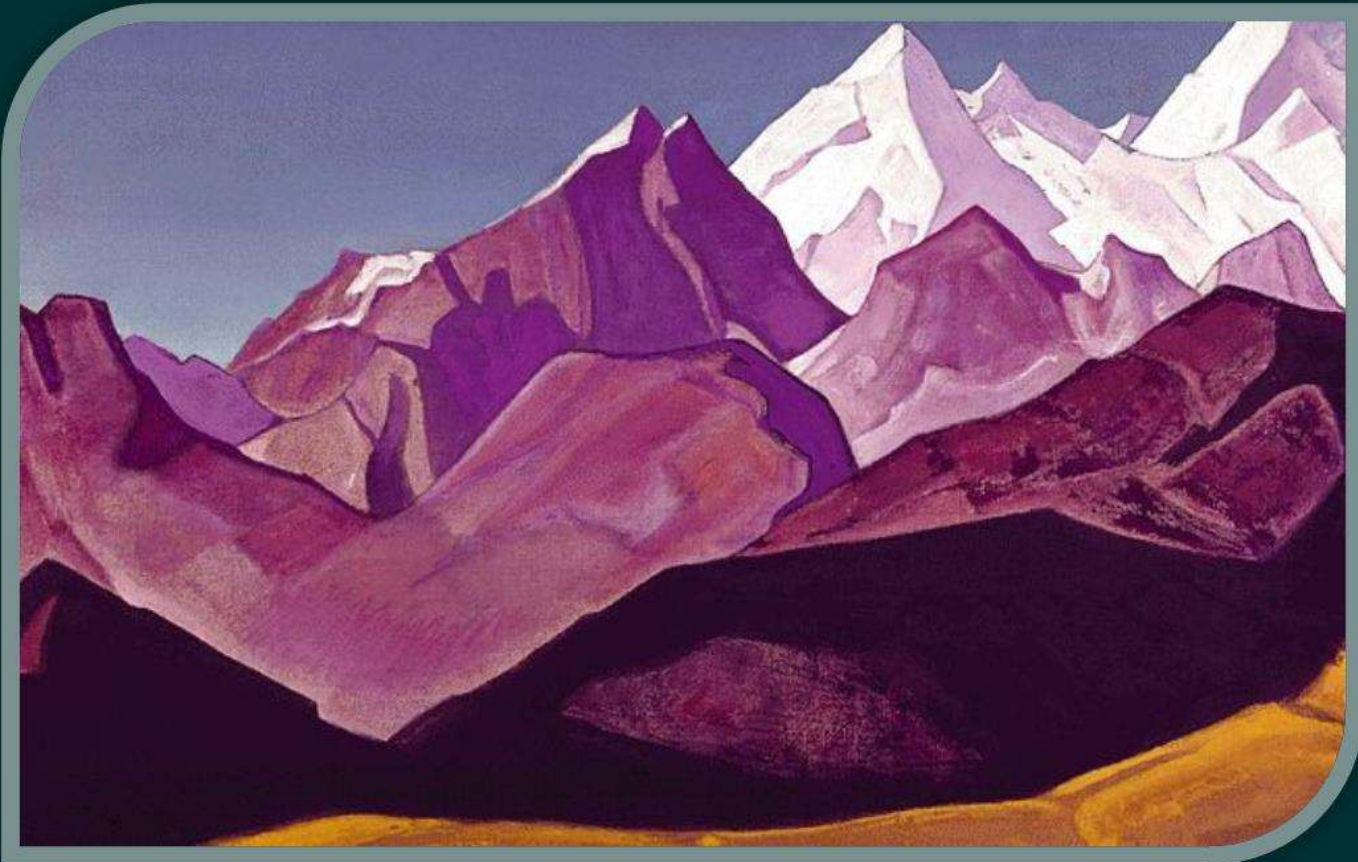
Великий дух Гималаев 1934 г.



- ◆ В картинах Рериха впервые создается образ Гималаев как одного из красивейших мест на земле, где каждое мгновение рождает новые сочетания цвета и линий, и как одного из необычных мест на планете, хранящего множество тайн.
- ◆ Краски на картинах Рериха богаты удивительными оттенками, они яркие, разнообразны, необычны.

Гималаи 1939 г.





- ◆ Ю. Гагарин, глядя из космоса на землю, записал в бортовом журнале: "Неописуемая цветовая гамма! Как на полотнах художника Николая Рериха".
- ◆ Гималаи. 1939 г.