



# МИРОВАЯ ХУДОЖЕСТВЕННАЯ КУЛЬТУРА В ШКОЛЕ

8 КЛАСС  
УРОК 5

ГИМАЛАИ В ТВОРЧЕСТВЕ  
Н. К. РЕРИХА

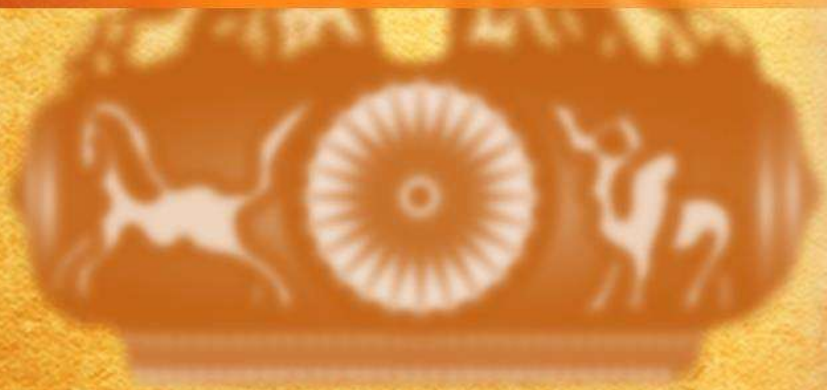
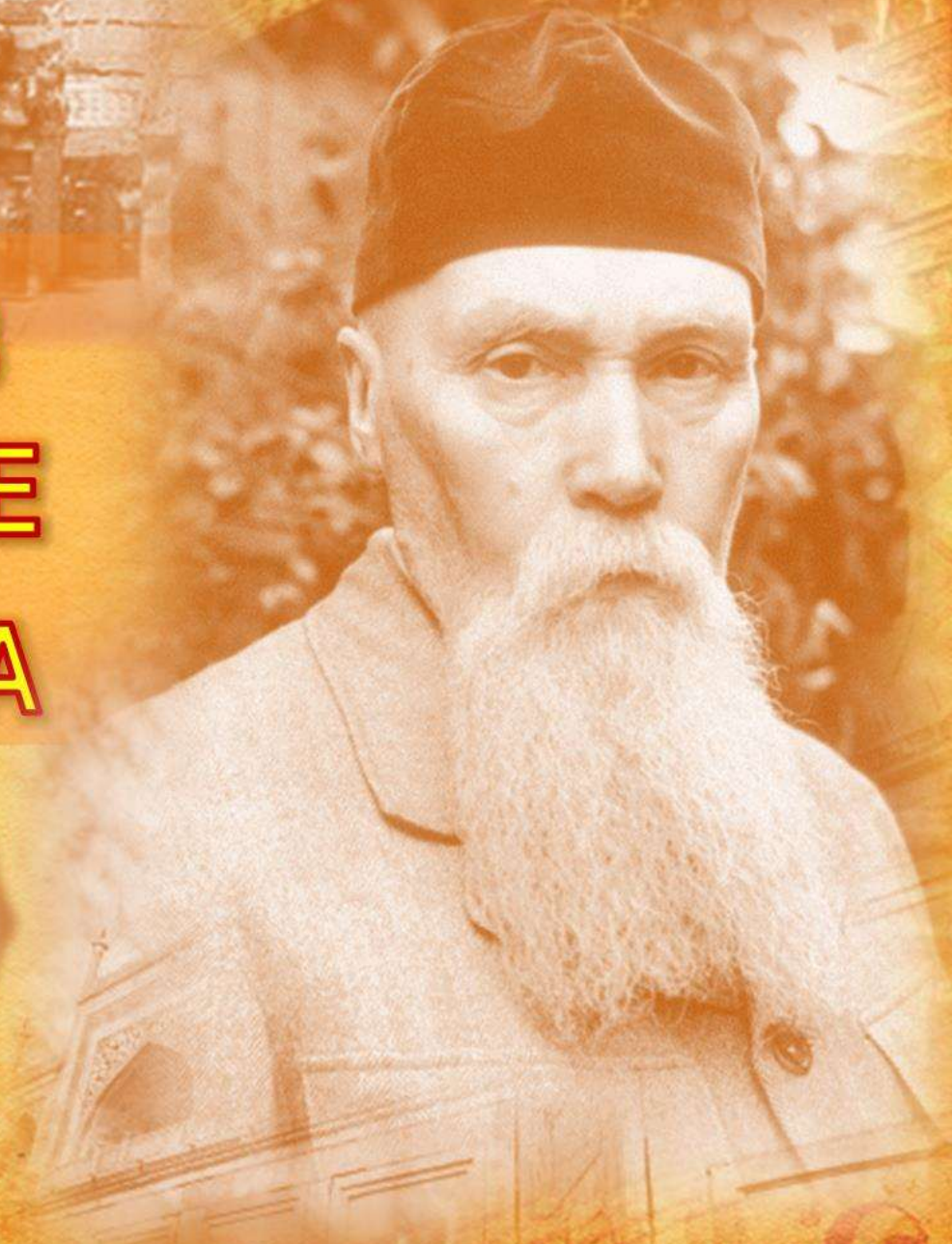


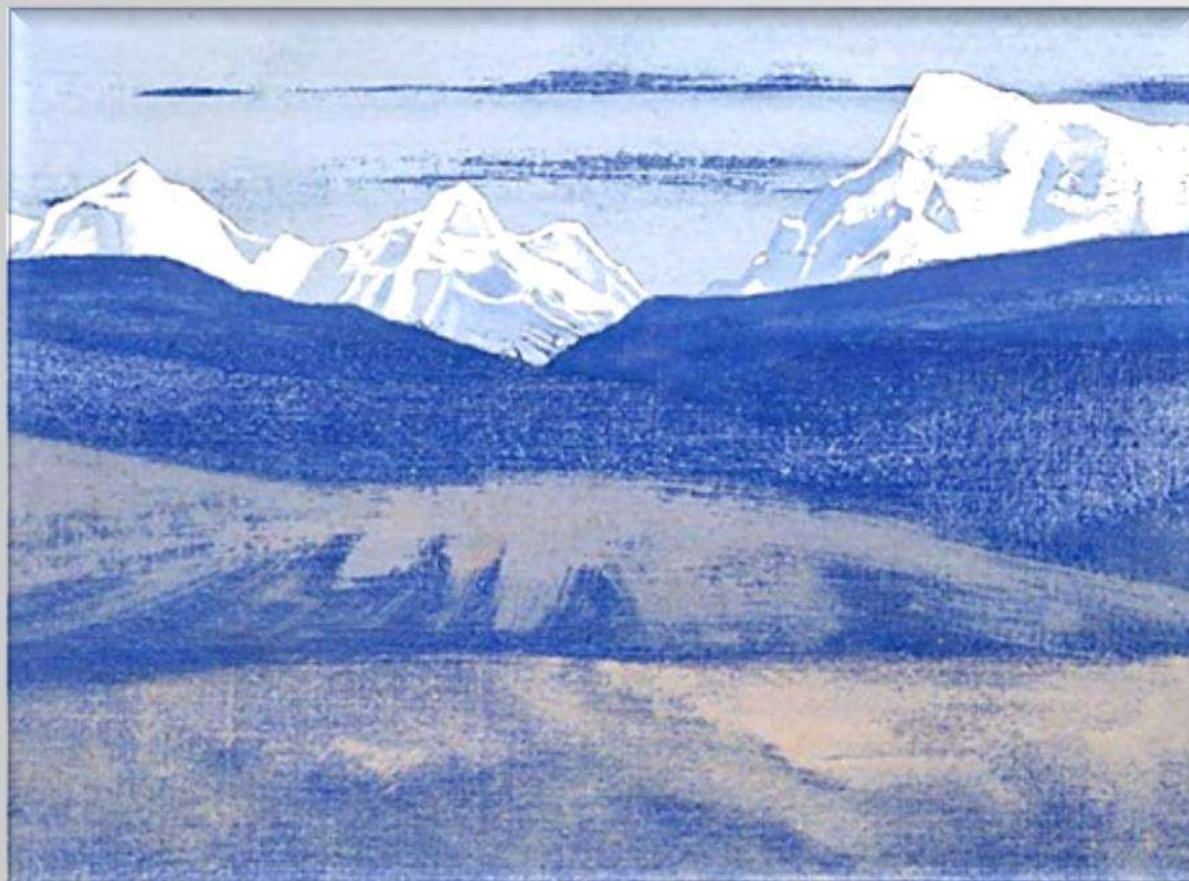
Презентацию подготовила  
преподаватель высшей категории  
ГБОУ СОШ 1173  
Сипапина Ж. Ю.

# МИРОВАЯ ХУДОЖЕСТВЕННАЯ КУЛЬТУРА



**ГИМАЛАИ В  
ТВОРЧЕСТВЕ  
Н. К. РЕРИХА**





## Гималаи и творчество Рериха





**С.Н. Рерих.**  
**Портрет Н.К. Рериха**



# Николай Константинович Рерих

- ◆ (27.09 (9.10) 1874, Санкт-Петербург — 13.12 1947, Индия) — русский художник, философ, писатель, археолог, путешественник, общественный деятель.
- ◆ Создатель около 7000 картин и около 30 литературных трудов.
- ◆ Инициатор Международного Договора об охране художественных и научных учреждений и исторических памятников (Пакт Рериха), основатель международного движения в защиту культуры.

# «УРУСВАТИ»

- ◆ Летом 1928 г в Западных Гималаях, в долине Кулу Н. К. Рерих основывал Институт Гималайских исследований «Урусвати» («Свет Утренней звезды»).
- ◆ В институте работали медицинская, зоологическая, ботаническая, биохимическая и многие другие лаборатории. Проводилась работа по лингвистики и филологии Востока. Собирались и переводились на европейские языки редчайшие письменные источники, изучались полузабытые наречия.

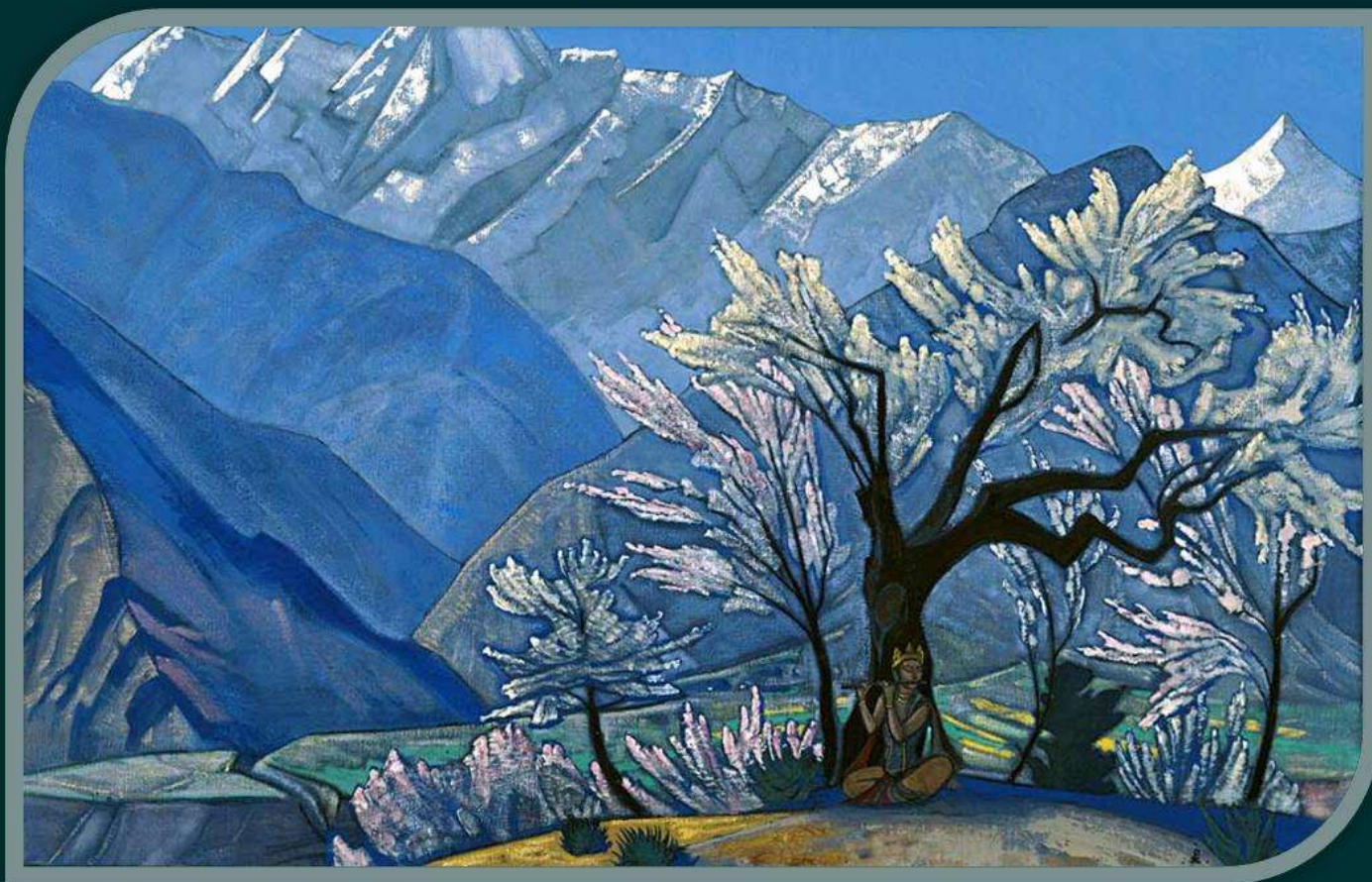




# Урусвати



# Кришна. Весна в Кулу

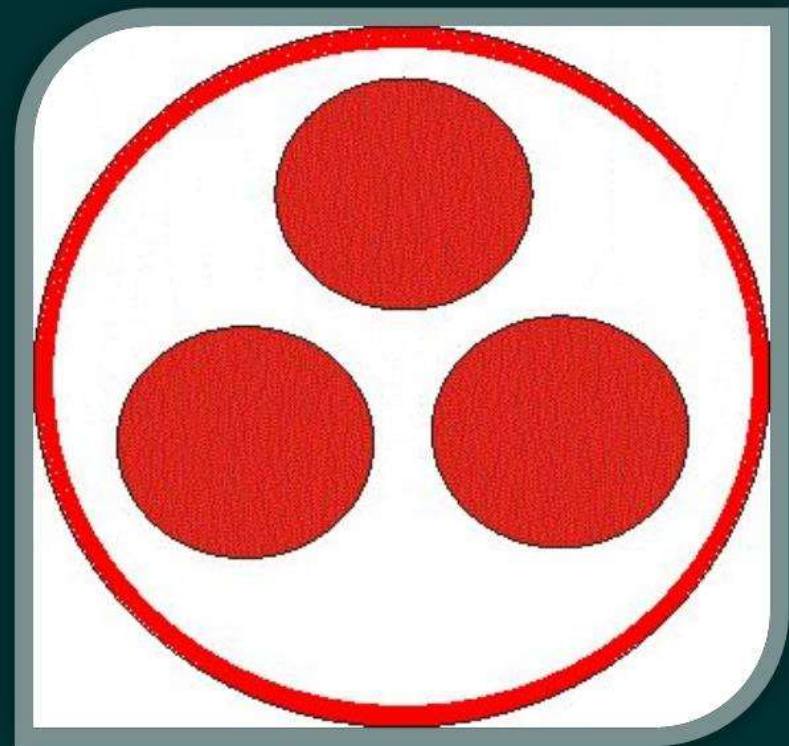


# ПАКТ РЕРИХА

- ◆ В 1929 г. Н.К. Рерих вместе с доктором международного права и политических наук Парижского университета Г.Г. Шклявером подготовили проект Договора о защите культурных ценностей (Пакт Рериха), согласно которому памятники должны быть неприкосновенными в годы войны.
- ◆ В 1954 г. в Гааге была подписана Международная конвенция о защите культурных ценностей в случае вооруженного конфликта и ратифицирована тридцатью девятью странами.
- ◆ За международную культурную деятельность в 1929 г. Рерих был выдвинут на Нобелевскую премию мира.

# Знамя мира

- ◆ Рерих предложил отличительный знак для идентификации объектов охраны — Знамя Мира – белое полотнище с красной окружностью и тремя красными кругами, символизирующими единство прошлого, настоящего и будущего в круге вечности.



# Знамя мира 1931 г.



# Пейзаж

- ◆ **Пейза́ж** — тип картины, изображающий природу или какую-либо местность (лес, поле, горы, роща, деревня, город).
- ◆ В наше время беспокойных раздумий о кризисе во взаимоотношениях человека и природы, поисков путей сближения цивилизации и окружающей среды пейзажное искусство предстает зачастую мудрым учителем.
- ◆ Оно демонстрирует, как входит природа в человеческое сознание, претворяясь в символ, лирическое раздумье или тревожное предупреждение.

# Пейзажи

- ◆ Основные работы Рериха 1920 – 40-х гг. — это пейзажи, наполненные большим философским содержанием.
- ◆ Рерих воспевал величие, вечную возвышенную красоту природы, которая облагораживает человека.
- ◆ Восточным Гималаям он посвятил более шестисот произведений.
- ◆ Среди них такие полотна, как "Помни!" (1945, ГРМ).
- ◆ "Гималаи. Ледники" (1937, ГРМ),
- ◆ "Гималаи, Нанда-Деин" (1941, ГРМ).