

Создание наполняемых учебных курсов в системе «Сетевой город»

Усольцев А.Г. учитель технологии
МБОУ СОШ им. Н. В. Архангельского
Мужи 2015 г.

Для чего?

Сетевой Город. Образование – комплексная информационная система. Она включает в себя электронные журналы, дневники, средства для планирования и мониторинга учебного процесса, оперативного общения между всеми его участниками. Система позволяет оказывать ряд услуг в сфере образования в электронном виде. Все это способствует повышению качества образования.



Наполняемые учебные курсы

Сетевой Город
ОБРАЗОВАНИЕ

- Школьное руководство
- Документы
- Классы и предметы
- Планирование уроков
- Учебные материалы
- Расписание
- Классный журнал
- Отчеты
- Объявления
- Школьные ресурсы
- Персональные настройки
- Выход

Пользователь: Усольцев Александр
ШКОЛА «МБОУ "Мужевская СОШ им. Н.В. Архангельского"», «2014/2015»

Учебные курсы | Создание курсов | Настройки | Оценочные шкалы

Наполняемые учебные курсы

Курс: 🔍 📧 📄

Компания "Новый Диск": Интерактивные пла
Краеведение. Самара
Машиностроительное черчение.

Курс: 🔍

Компания "Новый Диск": Пособия для начальной школы и дошкольного образования

Курс: 🔍

Компания "Новый Диск": Библиотека учебных пособий

Курс: 🔍 📧 📄

Компания "Современные Технологии": Система тестирования Votum

Курс: 🔍 📧 📄

© 2007-2015 ИРТЕХ

Машиностроительное черчение.

Машиностроительное черчение. - Просмотр текста - Google Chrome

90.150.16.152/courses/Learn/learn_articles.asp?TAT=200635585956357478872165&TTSURL=http%3A%2F%2FWIN-LRB2OR8CQR3%3A80%2F8.CLID=%26TID=8RO=1&LAID=E38EABEC33E

Выборить раздел
 -- Все разделы --

Выборить уровень сложности
 -- Все уровни сложности --

Для сортировки используйте стрелки.

Раздел	Тип	Заголовок	Источник	Уровень сложности	Тесты
черчение 8	Образовательный	Чертежный шрифт.	черчение 8-9	100	0837536453 Чертежный шрифт.
Черчение 8 класс	Образовательный	Чертежные инструменты и принадлежностями	черчение 8-9	100	3683238826 чертежные инструменты и принадлежности
Черчение 8 класс	Образовательный	Основные линии чертежа.	черчение 8-9	100	4067398893 Линии чертежа
Черчение 8 класс	Образовательный	Основные правила нанесения размеров на чертежах.	черчение 8-9	100	32147002766 ПРАВИЛА НАНЕСЕНИЯ РАЗМЕРОВ НА ЧЕРТЕЖАХ
Черчение 8 класс	Образовательный	Оформление чертежей	черчение 8-9	100	0464927196 Правила оформления чертежа
Черчение 9	Образовательный	Сечения	Черчение 8-9	100	1436526241 Сечения и разрезы
черчение 9 класс	Образовательный	Разрезы	черчение 8-9	100	3336512408 Разрезы

Уровень сложности: [скрыть]

© 2007-2008 ИРТех

Рабочий материал.

Машиностроительное черчение. - Текст - Google Chrome

90.150.16.152/courses/Learn/learn_fulltext.asp

Основные правила нанесения размеров на чертежах

Размеры на чертежах ГОСТ 2.307-68 используют размерные числа (в мм) и размерные линии. Общие требования размеров на чертежах должны быть выполнены, но достаточные для изготовления изделия. Не допускается повторять размеры одного и того же элемента на разных изображениях.

Конструктивные базы
 Конструктивный элемент детали, от которого заданы в чертеже размеры детали, называется базой. Это может быть поверхность или линия (осевая). В зависимости от конструктивных сложностей базы: конструктивные; технологические.

Дополнительные базы
 Диаметрной базой диаметра является любая линия, ось которой совпадает с осью вращения поверхности или поверхности цилиндрической или конической поверхности. Диаметрной базой диаметра является также любая ось симметрии (размеры $D_1, D_2, D_3, D_4, D_5, D_6, D_7, D_8, D_9, D_{10}$).

Технологические базы
 Диаметрной базой диаметра является любая линия, ось которой совпадает с осью вращения поверхности или поверхности цилиндрической или конической поверхности. Диаметрной базой диаметра является также любая ось симметрии (размеры $D_1, D_2, D_3, D_4, D_5, D_6, D_7, D_8, D_9, D_{10}$).

Рис. 2.10.

согласованности с поверхностями других деталей.
 В зависимости от назначения размерные обозначения базы:
 - **линейные** - базы, используемые для определения положения элементов;
 - **поверхностные** - базы, используемые для определения положения элементов;
 - **осевые** - базы, используемые для определения положения элементов или осей и средств измерения.
 Система **проектируемые размеры** - выбор системы проектируемых размеров зависит от условий работы исполнителя. Объявляется это наличием большого числа совместно используемых конструктивных и технологических задач.

Практическое задание
 2.4. Работать в формате А4. Выполнить практическое задание 2. Чертежи, плоские детали.

может быть поперечность или линия (осевая, центральная).
 Все многообразие поверхностей сведено к описанию четырех типов:
 - **осевые поверхности**, которые определяют положение детали в изделии;
 - **линейные поверхности**, которые определяют положение присоединенной детали относительно данной;
 - **используемые поверхности**, с помощью которых деталь выполняет свое функциональное назначение;
 - **свободные поверхности**, не имеющие

Тесты.

Машинностроительное черчение. - Просмотр вопросов - Google Chrome
 90.150.16.152/courses/Learn/cn_clonetest.asp

Машинностроительное черчение. Сечения
(Черчение 8-9)

Название теста: Сечения и разрезы

Вопросы	
1	К сложным разрезам относятся:
2	На половине вида штриховые линии, изображающие контур внутреннего очертания:
3	При выполнении изображений, содержащих соединение вида и разреза, разрез располагается:
4	Разрез по плоскости симметрии:
5	Местный разрез выполняют для:
6	Фронтальный разрез обычно располагают
7	На одном чертеже может быть:
8	Разрез предназначен для:
9	Разрез – это:

[Назад](#)

© 2007-2008 IPTex

Что делать??

- Создать курс на сайте сетевой город
- В редакторе наполнить содержанием страницу с рабочим материалом
- Сохранить созданный файл в формате **веб страница**
- Импортировать в файл базы данных при помощи программы «**importer**»
- Загрузить файл на сайт сетевого города

Создаём курс на сайте сетевой город

1

Пользователь: Усольцев Александр
ШКОЛА «МБОУ "Музыкальная СОШ им. Н.В. Дрожжинского"», <2014/2015>

Учебные курсы | **Создание курсов** | Настройки | Оценочные шкалы

Создание учебных курсов

Чтобы ввести в систему Сетевой Город, Образование собственные учебные материалы в формате HTML, проделайте следующие действия:

1. Разместите HTML-файлы в отдельной папке. Создайте в этой папке подпапку **pictures** и поместите в нее используемые медиа-элементы (картинки, анимацию и т.п.). Убедитесь, что Ваши HTML-файлы сейчас отображаются корректно.
2. Запустите программу "Импорт курсов", чтобы создать файл для ввода в Сетевой Город, Образование, и следуйте ее указаниям.
Программа "Импорт курсов" (472 Кб)
Руководство пользователя программы "Импорт курсов" (70 Кб)
3. В вашей папке должен быть создан файл для ввода в систему Сетевой Город, Образование (**import.mdb**). Укажите, где он находится:

Ввести в курс: --- Выберите учебный курс ---

Файл импорта:

© 2007-2015 ИРТех Сетевой Город

Создаём курс на сайте сетевой город

2

Пользователь: Усольцев Александр
ШКОЛА «МБОУ "Музыкальная СОШ им. Н.В. Дрожжинского"», <2014/2015>

Учебные курсы | Создание курсов | **Настройки** | Оценочные шкалы

Список курсов

Название	Краткое описание
Краведание. Санара	
Машиностроительное черчение.	
Графика 8-9 класс (выбор)	

Добавление нового курса

Название:

Краткое описание:

© 2007-2015 ИРТех Сетевой Город

Создаём курс на сайте сетевого город

Сетевой Город ОБРАЗОВАНИЯ

Пользователь: Усольцев Александр
ШКОЛА <МБОУ "Мужевская СОШ им. Н.В.Архангельского">, <2014/2015>

Учебные курсы Создание курсов Настройки Оценочные шкалы

Список учебных курсов

Вернуться

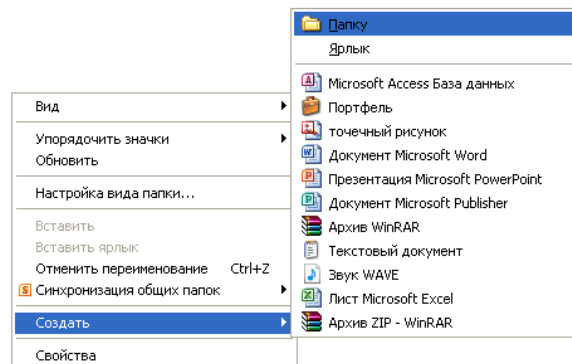
+ Добавить

Удалить

Название	Краткое описание	Отметка для удаления
Краеведение. Самара		Есть тексты
Черчение		<input type="checkbox"/>
Машиностроительное черчение.		Есть тексты
Графика 8-9 класс (выбор)		Есть тексты

Школьное руководство
Документы
Классы и предметы
Планирование уроков
Учебные материалы
Расписание
Классный журнал
Отчеты
Объявления
Школьные ресурсы
Персональные настройки
Выход

Создать папку **курсы**, в ней папку с названием курсов (**Проба Ф.И. О.**), а в ней папку **pictures**



В редакторе наполнить содержанием страницу с рабочим материалом

1

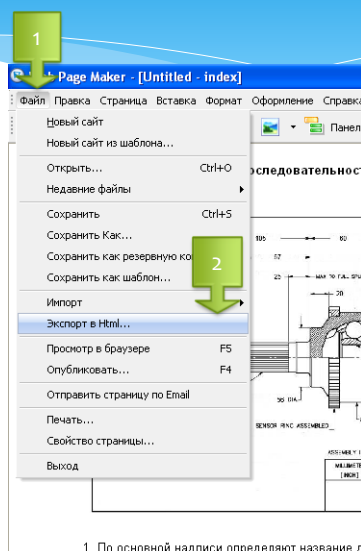
- * Используя редактор Web Page Maker, наполняем документ содержимым.



2

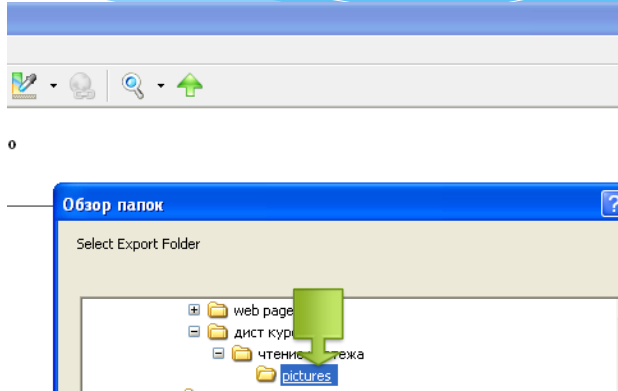
В редакторе наполнить содержанием страницу с рабочим материалом

- * Производим экспорт документа в формат Html



3 Сохранить страницу

- * При сохранении указываем путь к папке pictures



Скачать на сайте сетевого города программу *importer* .

Сетевой Город
ОБРАЗОВАНИЕ

Пользователь: Усольцев Александр
ШКОЛА «МБОУ "Мужевская СОШ им. Н.В.Архангельского"», «2014/2015»

Учебные курсы Создание курсов Настройки Оценочные шкалы

Создание учебных курсов

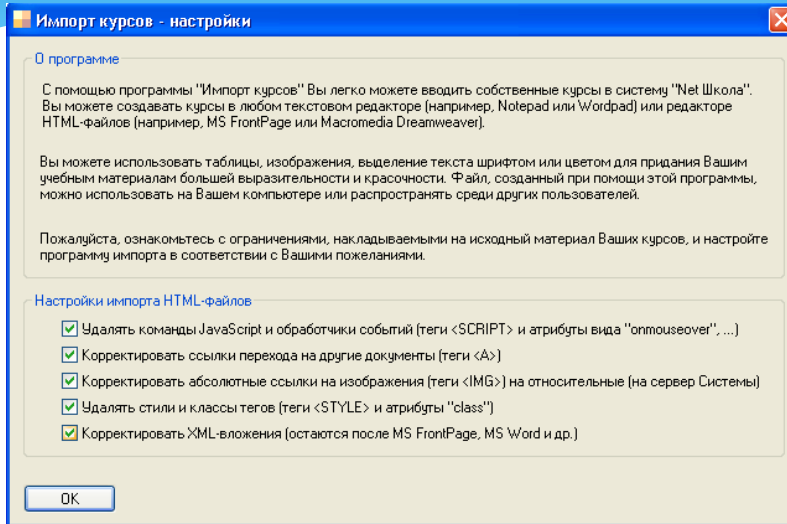
Чтобы ввести в систему Сетевой Город. Образование собственные учебные материалы в формате HTML, проделайте следующие действия:

- Разместите HTML-файлы в отдельной папке. Создайте в этой папке подпапку **media** и поместите в нее используемые медиа-элементы (картинки, анимацию и видео). Убедитесь, что Ваши HTML-файлы сейчас отображаются корректно.
- Загрузите программу "Импорт курсов", чтобы создать файл для ввода в систему Сетевой Город. Образование, и следуйте ее указаниям.
[Программа "Импорт курсов" \(472 Кб\)](#)
[Руководство пользователя программы "Импорт курсов" \(70 Кб\)](#)
- В вашей папке должен быть создан файл для ввода в систему Сетевой Город. Образование (**import.mdb**). Укажите, где он находится:

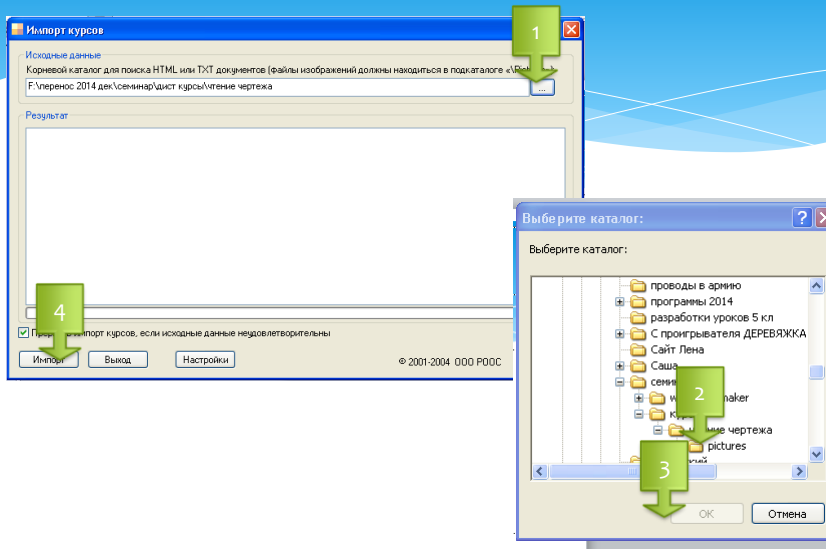
Ввести в курс:

Файл импорта:

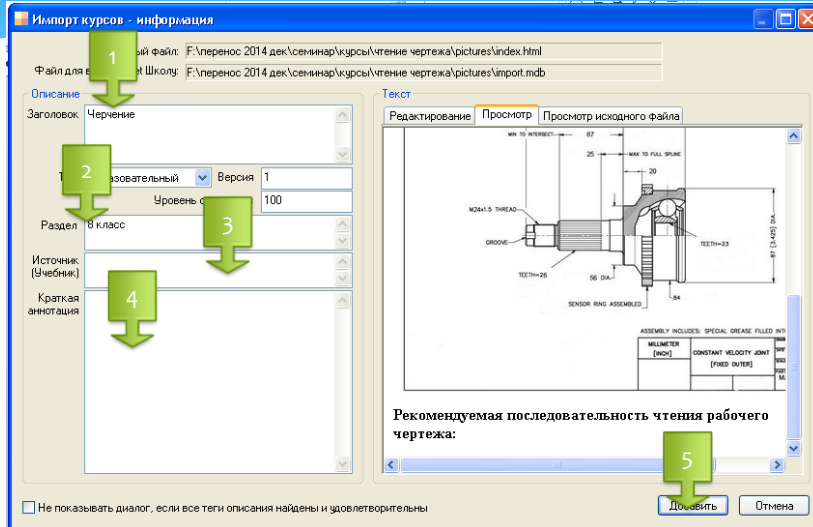
Запускаем программу *importer*.



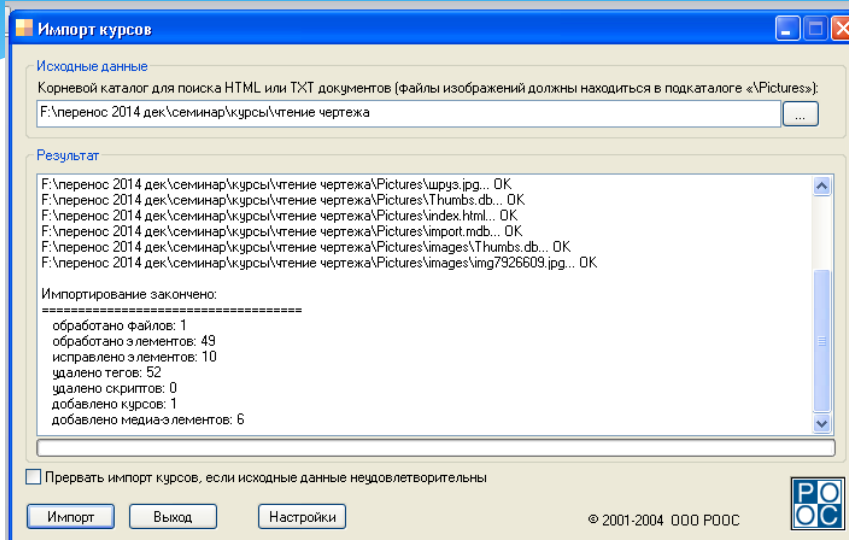
Указываем путь к папке *pictures*



Заполнить информационные поля



Информация о импорте.



Переходим на созданный на сайте курс и указываем на расположение файла базы данных.

программу "Импорт курсов", чтобы создать файл для ввода в систему **Образование**, и следуйте ее указаниям.
["Импорт курсов"](#) (472 Кб)
[Руководство пользователя программы "Импорт курсов"](#) (70 Кб)

Ваше имя пользователя должно совпадать с именем файла для ввода в систему **Сетевой Город. Образование**, и следуйте ее указаниям.

3. В вашей папке должен быть создан файл для ввода в систему **Сетевой Город. Образование (import.mdb)**. Укажите, где он находится:

Ввести в курс: --- Выберите учебный курс ---
 Файл импорта: --- Выберите файл ---

1. Выберите курс
 2. Выберите файл
 3. Выберите папку
 4. Нажмите Открыть
 5. Нажмите Импортировать

Подтверждаем действие.

Подтвердите действие на 90.150.16.152

Заказка учебного материала на сервер может занять большое количество времени, если нет доступа в Интернет по модему или спутниковым каналам. Учебные материалы и медиа-файлов доступны по ссылке. Выполнить импорт учебных материалов?

1. Нажмите ОК

Внимание!

Учебные материалы успешно импортированы.

Всего импортировано текстов: 1
 - добавлено: 1
 - обновлено: 0
 - пропущено: 0

Всего импортировано медиа-элементов: 6

3. Нажмите Ок

настройки

Выход

Импорт

© 2007-2015 ИРТА

Загрузка (45%)...

Проверяем свою работу!

Пользователь: Пользователь Александр
ШКОЛА: ШКОЛА №10, Муниципальная СОШ им. Н.В. Архангельского, <2014/2015>

Учебные курсы | Создание курсов | Настройки | Оценки и шкалы

Наполняемые учебные курсы

Курс: Черчение

Компания "Новый Диск": Интерактивные плакаты

Курс: --- Выберите учебный курс ---

Компания "Новый Диск": Пособия для начальной школы и дошкольного образования

Курс: --- Выберите учебный курс ---

Компания "Новый Диск": Библиотека учебных пособий

Курс: --- Выберите учебный курс ---

Компания "Современные Технологии": Система тестирования Votum

Курс: --- Выберите учебный курс ---

Проверяем свою работу!

Черчение

Просмотр текстов

Критерии поиска:

Выберите раздел

--- Все разделы ---

Искать

Выберите уровень сложности

--Все уровни сложности--

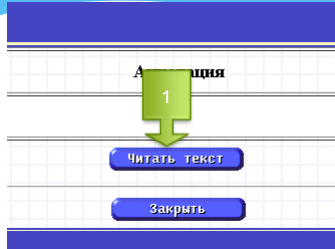
Для сортировки используйте
стрелки.

↑ Раздел ↓	↑ Тип ↓	↑ ↓ 1 ↓	↑ Источники ↓	↑ Уровень сложности ↓	Тесты
8 класс	Образовательный	черчение	равно	100	3560360290

Уровни сложности...

Закреть

Проверяем свою работу!



Черчение - Текст - Google Chrome
90.150.16.152/courses/Learn/cn_fulltext.asp

Черчение

1. По основной надписи определяют название детали, её материал, масштаб чертежа. 2. Уясняют форму детали, для чего читают все её изображения, разбираются в применяемых условностях и упрощениях, мысленно расчленяют деталь на составные элементы, разбираются в назначении, форме и положении каждого элемента, а затем "собирают" в голове все элементы в единую форму. 3. Разделяют поверхности детали на сопрягаемые, прилегающие и свободные, находят размерные базы детали. 4. Читают размеры формы и положения элементов детали. 5. Читают технические требования. Результат чтения чертежа окончательное уяснение назначения детали, её формы и размеров, конструкторского и технологического типов.

TECHNICAL DRAWING: SENSO RING ASSEMBLY

Labels: MAIN TO INTERNET, 67, MAIN TO FULL SHAPE, 25, 20, K054.3 THREAD, GROOVE, TEETH-20, 55 DIA., 24, 45 (1.7717 IN.), TEETH-23

ASSEMBLY INCLUDES:	SPECIAL GEAR/SE FILING INTO GEAR/TS	ITEM NO.	
MILLIMETER (MM)	CONSTANT VELOCITY JOINT	REV.	
INCH (IN)	DRIVE SHAFT	DATE	
NOT TO SCALE	DATE	BY	
DATE	DATE	CHECKED	
DATE	DATE	DATE	

Желаю Добра!