

ГБОУ школа № 120 Выборгского района Санкт-Петербурга

Дорога и Велосипед

*Работу выполнил:
Преподаватель – организатор ОБЖ
Гращенко Александр Вячеславович*



*г. Санкт-Петербург
2011 – 2012 учебный год*

У него - два колеса и седло на раме.

Две педали есть внизу, крутят их ногами.



В наши дни жители многих стран пользуются услугами велосипеда, отдавая ему предпочтение перед автомобилем.

История создания велосипеда

Проект велосипеда предложил еще в 1495 году великий итальянский ученый Леонардо да Винчи. Он нарисовал двухколесный механизм со всеми подробностями. Но этот рисунок люди увидели только в конце XIX века.



Первый в мире велосипед был изобретен в 1791 году французом графом Де Сиврак. Он построил «Селярифер» машину, представляющую собой два деревянных колеса, соединенных брусом, на котором располагалось сиденье.



В 1817 году в Германии появился двухколесный велосипед.

Это была тяжелая жесткая конструкция с равновеликими деревянными колесами, усиленными железными обручами.

Движение осуществлялось отталкиванием ногами от земли.

Видимо, поэтому и называли новую машину велосипедом — ведь в переводе «велосипед» означает «быстрая нога».

Передвигаться на нем было неудобно, седока трясло.

Прозвали эту машину тогда «костотряс».



1. Монтань Б.



2. Лангет Б.



3. Велотрицикл (велотрикс) Б.



4. Б. на левую переднюю.



5. Трехколесный для перевозки груза.



6. Двухколесный (велотрикс) Б.



7. Тандем.



8. Трехколесный Б.



9. Моторный.

Общее устройство велосипеда



Требования к велосипеду

Велосипед должен иметь:

исправные тормоз, руль и звуковой сигнал



Спереди -
световозвращателем
и фонарём или фарой
белого цвета;



Сзади
световозвращателем
или фонарём
красного цвета



С каждой боковой стороны
световозвращателем
оранжевого или красного
цвета.

Экипировка велосипедиста



на голове
защитный шлем



одежда
облегчающая спортивная

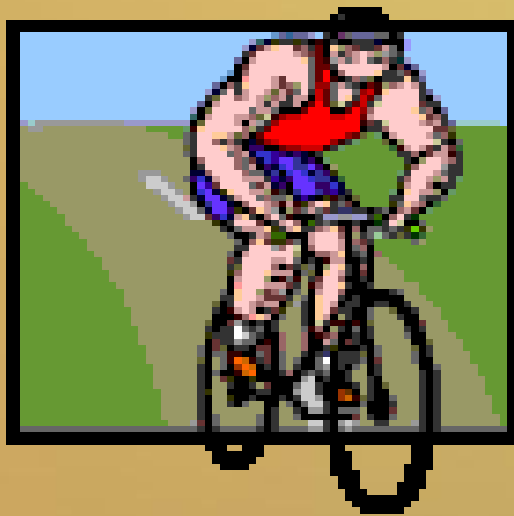


фликеры и светоотражающие полосы
для езды в ночное время



на руках
велосипедные
перчатки

*Садясь за руль велосипеда,
вы становитесь
Водителем!*



*По проезжей части улицы можно
ездить на велосипеде только с 14 лет*

Велосипедист может двигаться:



По велосипедной дорожке



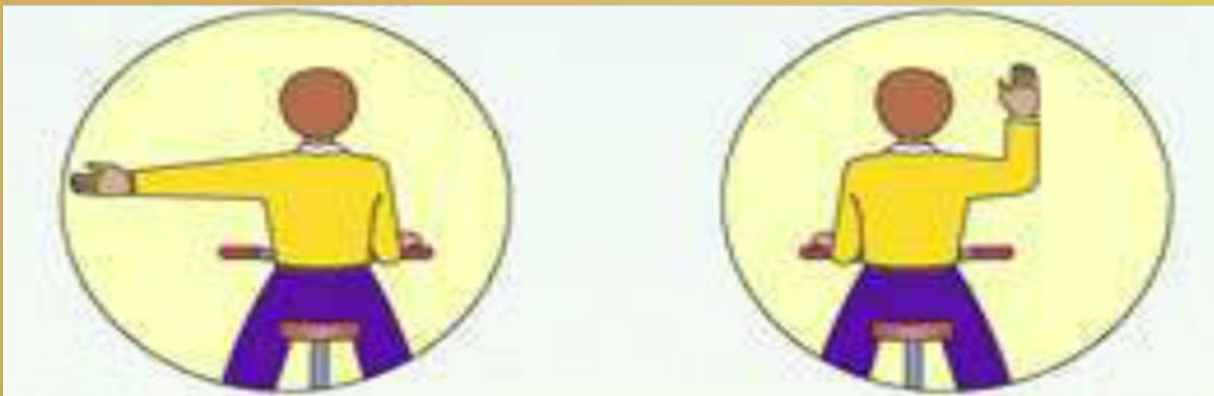
*По краю проезжей части
(по обочине дороги)*

СВЕТОФОРЫ ДЛЯ ВЕЛОСИПЕДИСТОВ

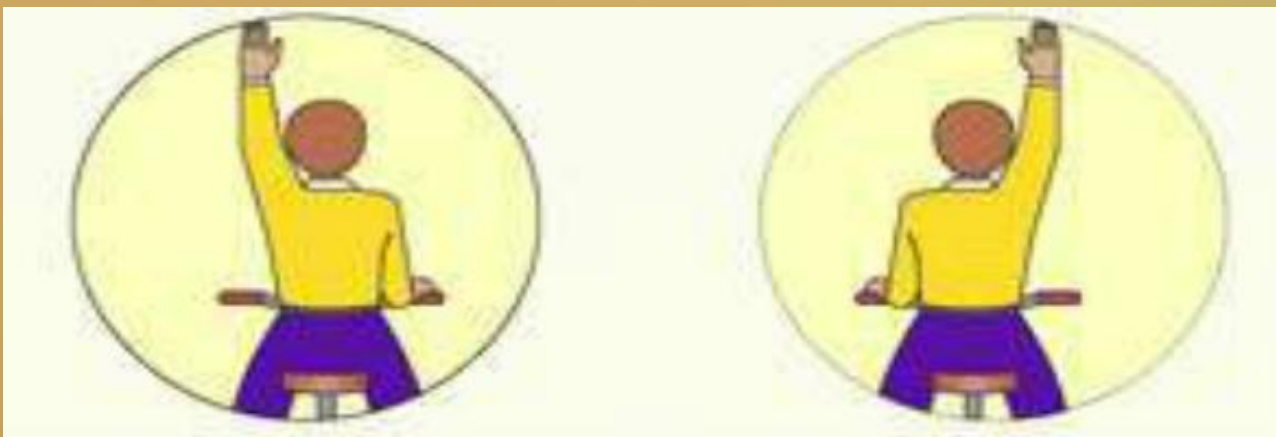


*По сигналам
светофора*

Сигналы, подаваемые велосипедистом во время движения



Сигнал левого поворота



Сигнал остановки

Водителю велосипеда запрещается:



ездить, не держась за руль хотя бы одной рукой

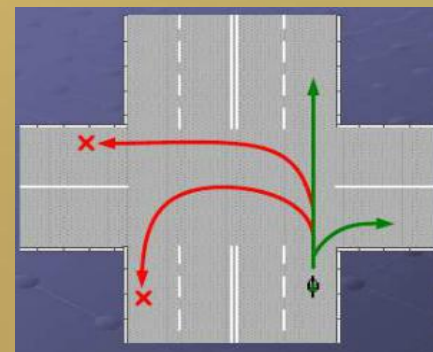
перевозить груз, выступающий по ширине и длине более чем на 0,5 м;

перевозить пассажиров, кроме ребёнка до 7 лет на дополнительном сидении с дополнительными подножками



двигаться по дороге при наличии рядом велосипедной дорожки;

поворачивать налево или разворачиваться на дорогах с трамвайным движением и на дорогах, имеющих более одной полосы для движения в данном направлении



Этого могло и не случиться...



Запомните! Дорога нарушений не прощает!

Виды велосипедного спорта



Шоссейная гонка



Велотрековая гонка



Кросс - кантри

Флетленд и фристайл



Фрирайд — стиль катания на велосипеде, подразумевающая под собой езду на велосипеде по сложным, иногда искусственно сооружённым трассам, использующим естественные природные и искусственные препятствия.

Флетленд — разновидность трюков фристайла, предусматривающие катание на велосипеде. Флетленд можно сравнить с танцем на велосипеде. Не допускается касание земли частями тела

Фрирайд



Источники информации

- Правила дорожного движения РФ. – М.: ООО «Мир Автокниг», 2012 г.

- Н.В. Григорян, С.П. Данченко, М.А. Форштат. Методические рекомендации для учителя по ПДД. 9 кл.- СПб.: Лики России, 2008

http://www.mtbtula.ru/entry/41/file/chertezh_leonardo_da_vinchi.jpg

http://inventions.ru/i/photo/davinci_bicycle.jpg

http://i122.photobucket.com/albums/o267/pijamkin/BrockhausEfron_Velosipedy2.jpg

<http://ru.wikipedia.org/wiki/ht>

<http://clck.yandex.ru>

<http://news.tut.by/138602.html>

<http://ru.wikipedia.org/wiki/http://ru.wikipedia>