

ГОСУДАРСТВЕННОЕ БЮДЖЕТНОЕ ОБРАЗОВАТЕЛЬНОЕ УЧРЕЖДЕНИЕ

СРЕДНЯЯ ОБЩЕОБРАЗОВАТЕЛЬНАЯ ШКОЛА №511

ПУШКИНСКОГО РАЙОНА САНКТ-ПЕТЕРБУРГА

РАССМОТРЕНО На заседании МО _____ Руководитель МО, учитель _____/С.Ф. Чадюк / Протокол №1 от 28 августа 2013 года	СОГЛАСОВАНО Заместитель директора по УВР _____ /М.В. Богайцева / от 28 августа 2013 года	УТВЕРЖДАЮ Директор школы _____ /Л.Е. Короваева / Приказ №1 от 30 августа 2013 года
--	---	---

ФОНД ОЦЕНОЧНЫХ СРЕДСТВ ДЛЯ ПРОВЕДЕНИЯ

ТЕКУЩЕЙ И ПРОМЕЖУТОЧНОЙ АТТЕСТАЦИИ

ПО ПРЕДМЕТУ

Информатика и ИКТ «Компьютерная графика: Adobe Photoshop»

Степень образования: вторая (основное общее образование)

Класс: 8

Разработчик: Горяева Н.И., учитель компьютерной графики ГБОУ СОШ №511
Пушкинского района Санкт-Петербурга

ПАСПОРТ

комплекта контрольно-оценочных средств по предмету
Информатика и ИКТ «Компьютерная графика: Adobe Photoshop»

Комплект разработан Горяевой Н.И., учителем компьютерной графики
ГБОУ СОШ №511 в соответствии с рабочей программой по предмету
«Информатика и ИКТ «Компьютерная графика: Adobe Photoshop».

ФОРМЫ И ПРОЦЕДУРЫ ПРОВЕДЕНИЯ ТЕКУЩЕЙ И ПРОМЕЖУТОЧНОЙ АТТЕСТАЦИИ ПО ПРЕДМЕТУ. КРИТЕРИИ ОЦЕНКИ.	3
ТЕОРЕТИЧЕСКИЕ ЗНАНИЯ.....	3
<i>Практические умения.</i>	<i>3</i>
ПОДВЕДЕНИЕ ИТОГОВ.	3
ОСНОВНЫЕ ОЦЕНОЧНЫЕ СРЕДСТВА.	4
ТЕСТЫ	4
<i>Тесты с выбором правильного ответа:.....</i>	<i>4</i>
<i>Тесты с открытым заданием на дополнение:.....</i>	<i>4</i>
<i>Тесты с заданиями на установление соответствия:</i>	<i>5</i>
<i>Тесты с заданиями на установление правильной последовательности:</i>	<i>5</i>
ПРАКТИЧЕСКИЕ ЗАДАНИЯ.....	6
ТВОРЧЕСКИЕ РАБОТЫ.	6
ЛИСТ РЕГИСТРАЦИИ ИЗМЕНЕНИЙ.....	8
СПИСОК ЛИТЕРАТУРЫ	9

Формы и процедуры проведения текущей и промежуточной аттестации по предмету. Критерии оценки.

Уровень освоения учебного материала обучающимися выявляется в ходе текущего контроля теоретических знаний и практических умений.

Теоретические знания.

Текущий контроль теоретических знаний в течение всего учебного года проводится в форме устного опроса или тестирования с реализацией вопросов нескольких типов: выбор единственного верного ответа, выбор нескольких вариантов правильных ответов, установление соответствия вариантов.

Критериями оценки являются: степень усвоения теоретического материала, глубина, широта и системность теоретических знаний, грамотное использование компьютерных терминов.

Практические умения.

Текущий контроль уровня усвоения материала осуществляется по результатам выполнения учащимися практических заданий на каждом уроке.

Критериями являются: разнообразие умений и навыков, грамотность (соответствие существующим нормативам и правилам, технологиям) практических действий, свобода владения графическим редактором Adobe Photoshop, качество творческих работ учащихся: грамотность исполнения, использование творческих элементов.

Подведение итогов.

В конце освоения программы у каждого обучающегося имеется портфолио, в котором содержатся выполненные им в течение года творческие, практические и конкурсные работы. Позволяющие судить о росте его компетентности по мере изучения учебного материала.

Основные оценочные средства.

Основные оценочные средства, позволяющие эффективно управлять процессом обучения и контролировать развитие компетенций по предмету Информатика и ИКТ «Компьютерная графика: Adobe Photoshop»: тесты, практические задания, творческие работы.

Тесты

– система стандартизированных заданий, позволяющая автоматизировать процедуру оценивания уровня знаний и умений обучающегося.

На занятии по компьютерной графике предлагается несколько вариантов тестов.

Тесты с выбором правильного ответа:

даются готовые ответы на выбор (один правильный, остальные неправильные).

Данный вид тестов отвечает следующим требованиям:

- инструкция, основной текст задания и варианты ответов хорошо понятны испытуемым;

- текст задания однозначен, сформулированным четко, по возможности кратко с включением максимального количества информации по проблеме;

- в тексте задания исключается двойное отрицание.

Пример теста с выбором правильного ответа.

Выберете букву правильного ответа:

1. Изображения, какой графики состоят из массива точек (пикселей):

- A. Растровой;
- B. Векторной;
- C. Трехмерной;
- D. Фрактальной.

2. К какой графике вы отнесете следующее изображение:

- A. Растровой;
- B. Векторной;
- C. Трехмерной;
- D. Фрактальной.



3. Изображения, какой графики реалистичны, обладают высокой точностью передачи градаций цветов и полутонов:

- A. Растровой;
- B. Векторной;
- C. Трехмерной;
- D. Фрактальной.

и.т.п.

Тесты с открытым заданием на дополнение:

задание теста формулируется так, что готовый ответ вписывается самостоятельно обучающимся в специально отведенное для этого место.

Данный вид тестов отвечает следующим требованиям:

- каждое задание нацелено на одно дополнение, место дополнения обозначается прочерком или многоточием;
- дополнения ставится в конце задания;
- все прочерки для дополнения в одном тексте одной длины.
- в тексте задания исключаются повторы и двойное отрицание.

Пример теста с открытым заданием на дополнение.

Дополните предложение:

1. Векторные изображения состоят из _____.
2. Разрешение растрового изображения изменяется в _____.
3. Наименьший единый элемент растрового изображения называется _____.
4. Глубина цвета измеряется в _____.

и.т.п.

Тесты с заданиями на установление соответствия:

задания построены таким образом, что элементы одного множества необходимо поставить в соответствие с элементами другого множества.

Данный вид тестов отвечает следующим требованиям:

- элементы двух множеств выбраны по одному основанию для включения однородного материала в каждое задание теста;
- задание предполагает четкое соответствие;
- в связи с особенностью восприятия число элементов одного списка не превышает 10.

Пример теста с заданиями на установление соответствия:

Установите соответствие между «горячими клавишами» программы Adobe Photoshop и командами, которые они выполняют.

- | | |
|---------------|-----------------------------------|
| 1) <Ctrl + D> | А) объединить слой с предыдущим |
| 2) <Ctrl + J> | Б) снять выделение |
| 3) <Ctrl + I> | В) повторить последний фильтр |
| 4) <Ctrl + E> | Г) вставить элемент на новый слой |
| 5) <Ctrl + F> | Д) выполнить инверсию изображения |

Ответ: 1 – _____; 2 – _____; 3 – _____; 4 – _____; 5 – _____ .

Тесты с заданиями на установление правильной последовательности:

задания построены таким образом, чтобы установить правильную последовательность операций, действий, шагов и т.д.

Пример теста с заданиями на установление правильной последовательности.

Установите правильную последовательность выполнения текста с контуром в программе Adobe Photoshop:

- настроить кисть
- выделить текст
- присвоить контуру параметры кисти

- вести текст

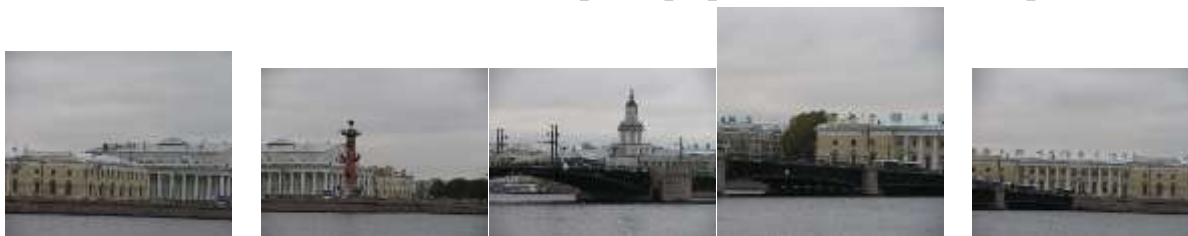
- образовать на тексте рабочий контур

Практические задания

– предназначены для самостоятельной работы обучающегося и позволяющий оценивать уровень усвоения им учебного материала.

Пример практического задания:

Используя функцию автовыравнивания, создайте панорамное изображение на основе пяти исходных фотографий видов набережной Невы.



Ход выполнения:

1. Поместите все исходные изображения на разных слоях одного документа.
2. Убедитесь в том, что все пять изображений действительно располагаются на разных слоях.
3. Выделите все слои.
4. Свяжите слои.
5. Примените автовыравнивание.



6. В области воды и неба удалите границы стыков и пустые области по краям.
7. Полученное изображение сохраните в своей папке под названием **Панорама**.

Творческие работы.

Особая роль для решения поставленных целей и задач отводится творческим заданиям, выполнение которых уже является креативной деятельностью, так как показывает готовность обучающихся к творческому преобразованию действительности. Целью творческих заданий, входящих в курс Информатика и ИКТ «Компьютерная графика: Adobe Photoshop», является создание новых объектов в изучаемом графическом редакторе с использованием приобретенных умений и навыков и посредством комбинации опыта.

Творческие работы даются обучающимся после изучения отдельных тем или разделов предмета и направлены на формирование их творческой

активности. Опираясь на умения и навыки работы с определенными операциями графического редактора Adobe Photoshop, отработанные при выполнении упражнений, обучающиеся выполняют творческие задания, проявляя при этом оригинальность мышления и воображения. Так, например, после изучения раздела «Работа с текстом» обучающимся предлагается выполнить задание по созданию логотипа фирмы. Данное задание предполагает закрепление умений и навыков работы с текстом в Adobe Photoshop, а также активизацию творческих способностей обучающихся при решении композиции, стилизации, использовании эффектов и других возможностей графического редактора.

Лист регистрации изменений.

Принят/дата	Внесены изменения содержания	Дата	Причины

Список литературы

1. Аванесов В.С. Композиция тестовых заданий: учебная книга. – М.: Центр тестирования, 2008. – 240 с.
2. Ефремова Н.Ф. Современные тестовые технологии в образовании: учебное пособие. – М.: Логос, 2003. – 176 с.
4. Михайлова Н.С. Разработка фонда оценочных средств в проектировании образовательных программ: учебное пособие/ Н.С.Михайлова, М.Г.Миин, Е.А.Муратова. – Томск: Изд-во Томского политехнического университета, 2008. – 204 с.