


Разряды имен прилагательных по значению

Автор презентации - учитель
русского языка и литературы МКОУ
«Бутурлиновская ООШ№6»
Высоцкая О. Н.,

Какой?

Качественные

Относительные



Красивый

Чей?

Притяжательные



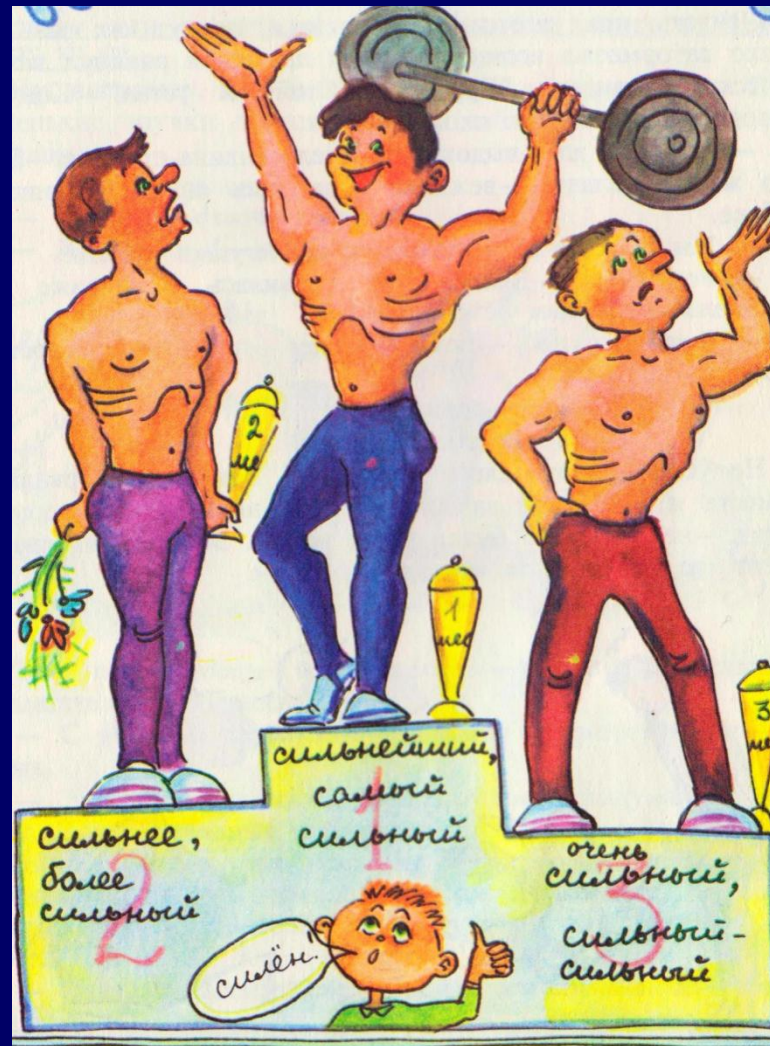
Кожаный



Лисий хвост

Качественные

Признак
может быть в
большей или
меньшей
степени.



1. Степени сравнения.
2. Краткая форма.
3. Сочетание со словом «очень».
4. Сложные прилаг.



Найдите и выпишите качественные
прилагательные.



*Зеленый, резиновый, трудный,
квадратный, ковровый, темный,
медвежий, крутой, стеклянный,
скучный, твердый, прозрачный,
бутурлиновский, чистый,
теплый, пуховый, скромный*

Относительные



подводный
северный

утренний
весенний

расписной
покупной

железный
золотой

Признак **НЕ МОЖЕТ БЫТЬ** в большей или меньшей степени.

Выпишите относительные прилагательные.



*Придворный, завтрашний,
белый, папин, счастливый,
воскресный, деревенский,
защитный, резиновый,
пластиковый, сильный,
расписной, тростниковый,
февральский, заботливый.*

Притяжательные



Признак по принадлежности чего – либо человеку или животному.

Валенки (чьи?) дедушкины, хвост (чей?) лисий, шляпа(чья?) папина.

Суффиксы притяжательных прилагательных



отцова шляпа



птицын, курицын (сын)



собачий нос



Суффикс –


хитрюга - Й *собачь* [*й* **э**]го, *собачь* [*й* **а**]

Помогите Вам разобраться вещи,
составьте притяжательные
прилагательные.





Прочитайте прилагательные, ответьте на вопросы и запишите ответ



У Феди в портфеле живет ручная мышка Фроська. Чья это зверюшка?

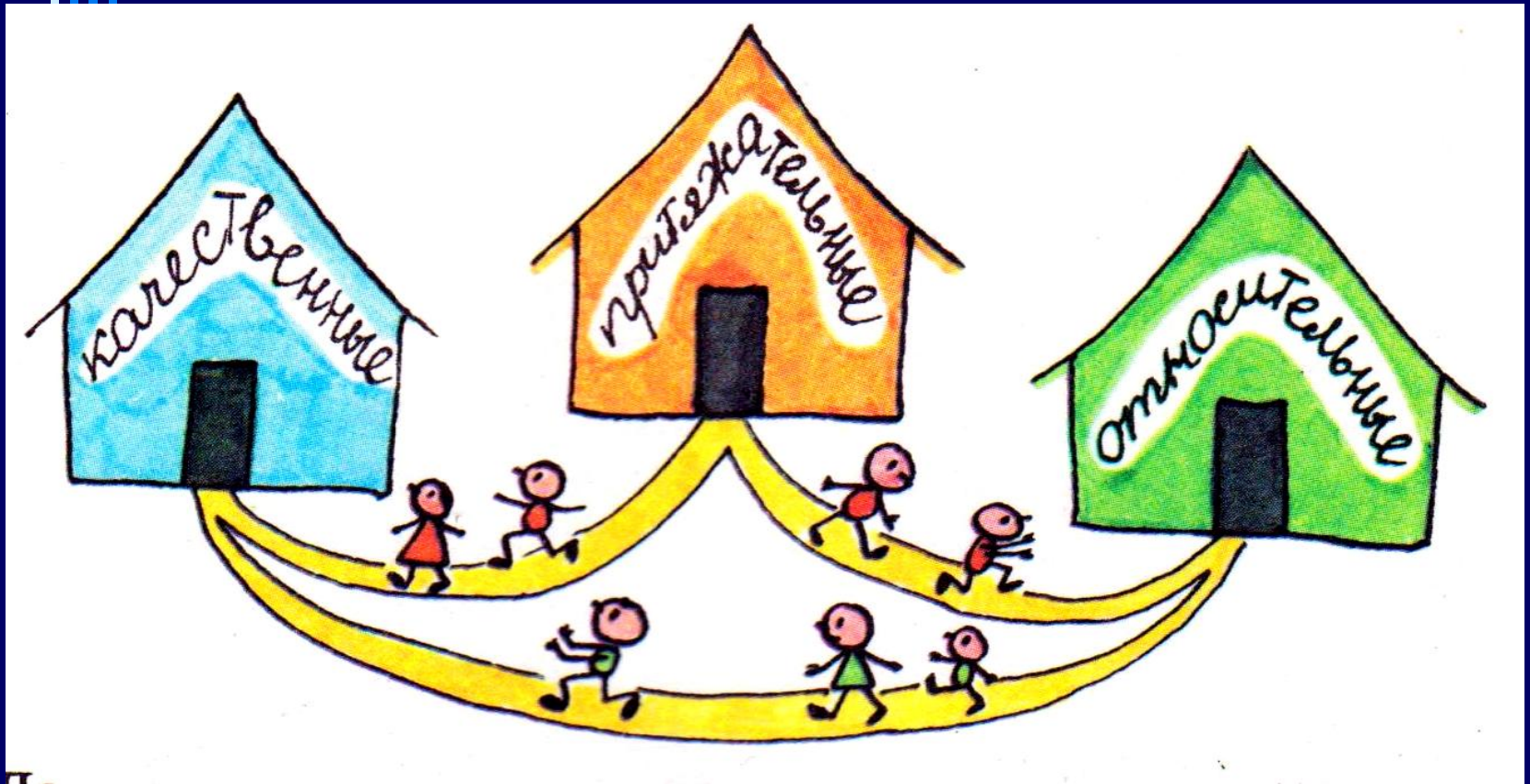
У Наташи есть вкусный бутерброд. Чей это бутерброд?

Ане мама дала вкусное пирожное. Чье это пирожное?

Запомните! Притяжательные прилагательные, образованные от имен собственных, пишутся с большой буквы.



Определите разряд прилагательных.
Определяйте лексическое значение!

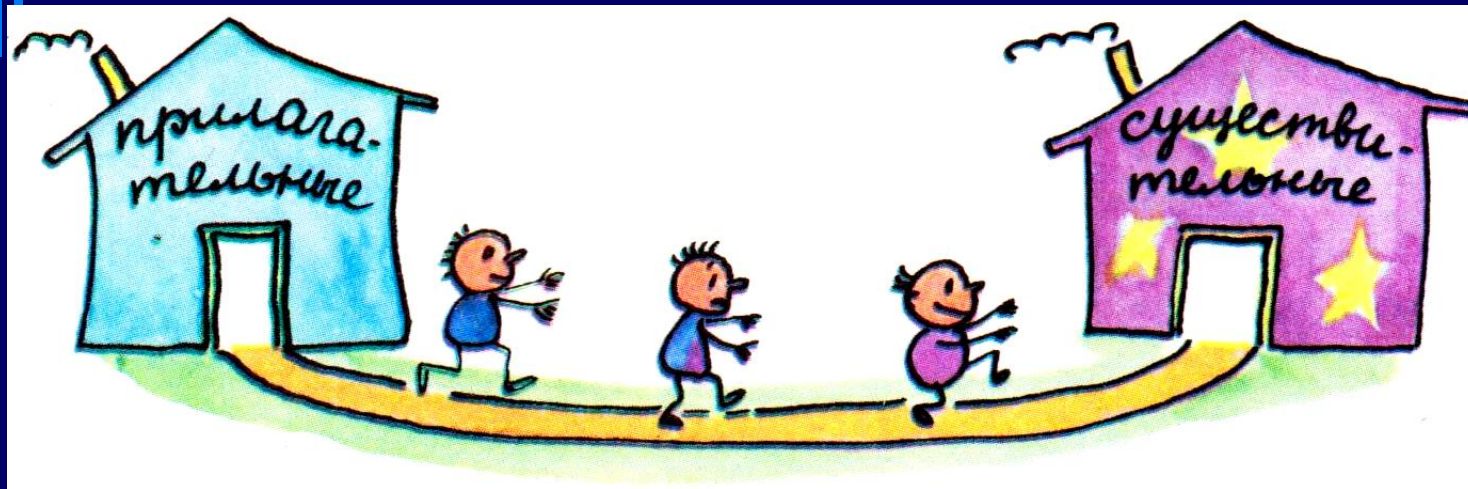


Верблюжий горб, верблюжья колючка, верблюжье терпение

Почему ?



Путешествия прилагательных

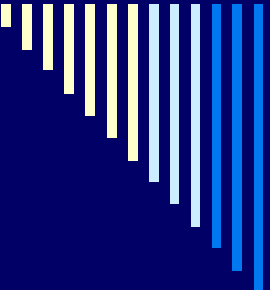


Столовая ложка со звоном упала. (Какая?)

Столовая опять была закрыта. (Что?)

Моя бабушка родилась в первый военный год. (?)

Мой папа военный. (Кто?)



Распределите прилагательные в три колонки:
качественные, относительные,
притяжательные. Составьте предложения с
прилагательными разных разрядов.

*Городской дом, гладильная доска, смелый
солдат, солнечный свет, петушиный гребень,
каменные ступени, русская девочка, Мишина
собака, сладкий чай, серебряная седина,
бабушкины очки, вечерняя прохлада.*



Прочитайте текст, вставьте прилагательные,
определите их разряд.

Январь – месяц (.....,) сугробов. Вместе со снегом налетели и набежали в лес (...) существа. Расселись они по пням и сучкам, вскарабкались на елки и сосны.

Тут вылез из сугроба (.....) человечек в (.....) шапч...нке. Там сидит зайч...нок. Сложил он (.....)лапки на (.....) пузечко, молчит и смотрит на (...) лес. На камне у речки сидит (.....)Аленушка. Склонила она головку на плеч..., подперла (.....) ладошкой (.....)щ...чку.

(По Н. Сладкову)



Проверьте!

Январь – месяц больших молчаливых сугробов.

Вместе со снегом налетели и набежали в лес причудливые существа. Расселись они по пням и сучкам, вскарабкались на елки и сосны.

Тут вылез из сугроба лесной человечек в белой шапчонке. Там сидит зайчонок. Сложил он белые лапки на белое пузечко, молчит и смотрит на белый лес. На камне у речки сидит белая Аленушка.

Склонила она головку на плечо, подперла белой ладошкой белую щечку.

(По Н. Сладкову)



Задание на дом.

- 1 группа: выпишите из учебника по 10 прилагательных разных разрядов вместе с существительными.
 - 2 группа: придумайте 6 словосочетаний, в которых прилагательные переходят из разряда в разряд. Составьте с ними предложения.
 - 3 группа. Напишите сказку « Мечты старой колдуньи», используя прилагательные разных разрядов.
-



Литература

1. Рик Т. Г. Доброе утро, Имя Прилагательное. – М.: РИО «Самовар», 1996.
-