

Классный час

СПИД- опасное заболевание



ГПОАУ АМФЦПК

РАЗРАБОТЧИКИ:

Уткина Елена Викторовна

Классный руководитель
группы № 5-6

Абрамец Сергей Владимирович

Мастер п/о группы № 5-6

г. Белогорск
2014

Классный час

СПИД- опасное заболевание



ГПОУ АМФЦП
РАЗРАБОТЧИКИ

Уткина Елена Викторовна
Классный руководитель
группы № 10
Абрамцев Сергей Валерьевич
Мастер группы № 10

г. Белогорск
2014

1 декабря 2014г.

ГПД ЭЛЕКТРОТЕХНИКА
Н.А.И.С.Р.
УСШЕВЫЙ ДИПЛОМ





1 декабря - Всемирный день борьбы с ВИЧ/СПИДом



Взаимомощь
Искренность
Человечность

Часто люди совершают одни и те же поступки, например, почти у каждого была близость без предохранения. Однако почему-то мы выбрасываем из жизни людей, которым повезло меньше в точно такой же ситуации. Люди живущие с ВИЧ испытывают чувство отверженности и одиночества. Их выгоняют с работы, бросают самые близкие люди, не принимают врачи, от некоторых детей с ВИЧ отказались родители и они живут в СПИД центре. Давайте дадим понять этим людям, что они не одиноки и что мы не равнодушны к их проблемам.

Цели:

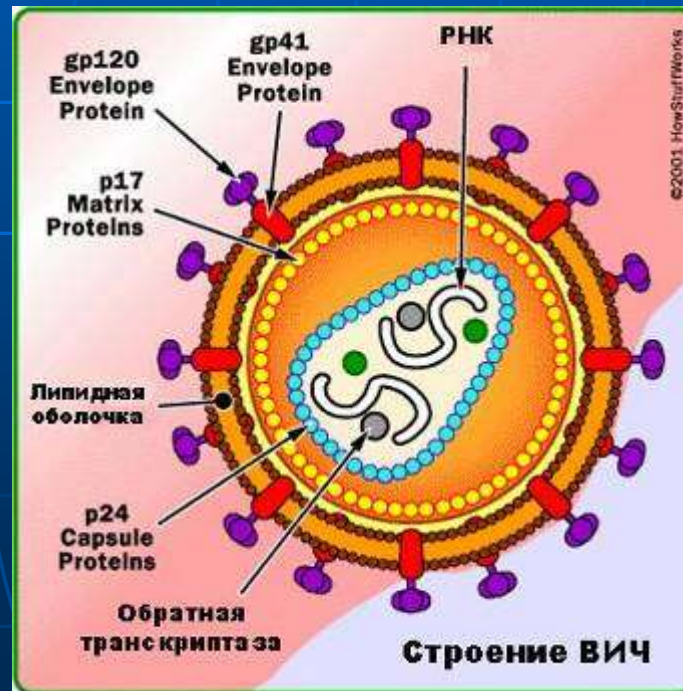
Сформировать представления о болезни века;
•Познакомить учащихся с основными сведениями о болезни и опасными особенностями ВИЧ – инфекции.

Задачи:

1. Причина заболевания СПИДом;
2. Изучить внешние признаки заболевания;
3. Знать методы предохранения от заболевания;
4. Профилактика вируса иммунодефицита.

СПИД – синдром приобретенного иммунодефицита

Вирус иммунодефицита человека был открыт в 1982 году



Причина СПИДа

Причина СПИДа – **вирус иммунодефицита человека (ВИЧ)**, который поражает клетки иммунной системы человека, делая их неспособными защищать организм от **заболеваний**.



Первые признаки ВИЧ

Первые признаки ВИЧ неявные. Например, через несколько недель после инфицирования ВИЧ у зараженного человека может повыситься температура до 37,5 - 38, увеличиваются **лимфатические узлы**, «железки», иногда возникает неприятное ощущение в горле, **боли** при глотании, появляются красные пятна на коже, нередко бывает **понос**.

Что такое СПИД

Синдром приобретенного иммунного дефицита (СПИД) - заболевание инфекционной природы, характеризующееся нарушениями функций иммунной системы и суммой различных клинических признаков.

- Вирус, вызывающий эту болезнь, получил название ВИЧ (вирус иммунодефицита человека).
- В результате ВИЧ-инфицирования у человека происходит прогрессирующее разрушение иммунной системы.

Сегодня в мире 40 миллионов людей живут с вирусом иммунодефицита человека.

СПИД уже унес жизни более 20 миллионов человек, только в 2006 году от СПИДа умерли свыше 3 миллионов больных, в том числе около 400 тысяч - дети до 15 лет.

В России зарегистрировано около 400 тысяч ВИЧ-положительных.



Присутствие ВИЧ в организме может быть совершенно незаметным в течение 10-12 лет: такое время, как правило, проходит от момента заражения ВИЧ до развития **СПИДа** при **отсутствии лечения**



СПИД

СПИД и его симптомы – это постоянно возникающие заболевания: пневмония, туберкулез, цитомегаловирусная инфекция, герпес и другие. Именно эти заболевания чаще всего приводят к тяжелым последствиям. Эту стадию развития ВИЧ-инфекции и принято называть синдромом приобретенного иммунодефицита, то есть СПИДом



Пути передачи ВИЧ

ВИЧ может передаваться только тремя путями:

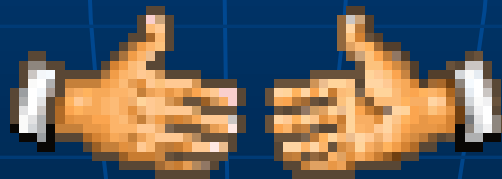


- **через кровь**
- **половым путем**
- **от матери к ребенку**



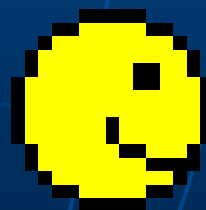
Вирус иммунодефицита человека не передается бытовым путем

Через предметы гигиены (одежду, постельное белье, полотенца) вирус иммунодефицита человека передаться не может, потому что ВИЧ в течение нескольких минут гибнет в окружающей среде



Вирус иммунодефицита человека не передается бытовым путем

Неповрежденная кожа является естественным барьером для вируса, поэтому невозможна передача ВИЧ при рукопожатиях, объятиях.



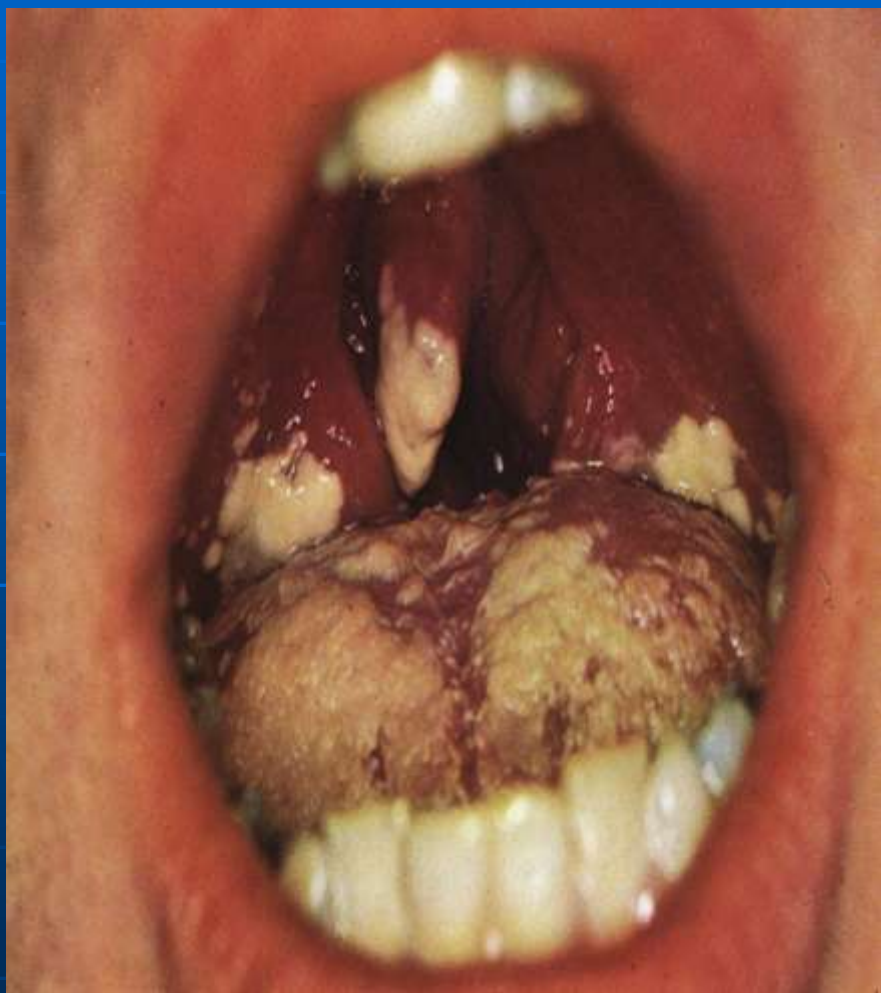


Не выдерживает критике теория о передаче ВИЧ через укусы кровососущих насекомых. Во-первых, ВИЧ – это человеческий вирус, который не может жить в организме насекомого, а во-вторых, жаля человека, комар впрыскивает не кровь предыдущей жертвы, а свою слюну.

По поводу передачи вируса иммунодефицита человека в **бане, бассейне, ванне** следует сказать, что в воде ВИЧ не выживает.



Просто клиническая картина заболевания СПИД





ЗАКЛЮЧЕНИЕ

Никто не задумывается о наболевших проблемах современности. Все обходят их стороной. СПИД – чума XXI века. Эта болезнь, которая охватила весь мир. Чтобы предотвратить распространение инфекции, нужно вовремя осознать проблему, вовремя понять ситуацию. Дети не должны быть в ответе за поступки взрослых



Интернет ресурсы:

1. <http://www.calend.ru/holidays/0/0/112/>
2. http://ru.wikipedia.org/wiki/Всемирный_день_борьбы_со_СПИДом
3. <http://www.chasingthefrog.com/speedracer-t-shirts.php>
4. <http://www.archvis.ru/portfolio/medical/aids/>
5. <http://www.herpes.ru/venera/dis/vich.htm>