



БАБОЧКА



ЦАПЛЯ



КОТ



ПЕЛИКАН



ПАВЛИН



ПАНДА



ЛЯГУШКА



ПЕТУХ



ЗМЕЯ



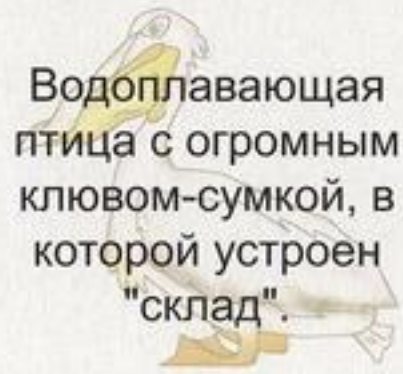
МЫШЬ



ОСЬМИНОГ



ЧЕРЕПАХА



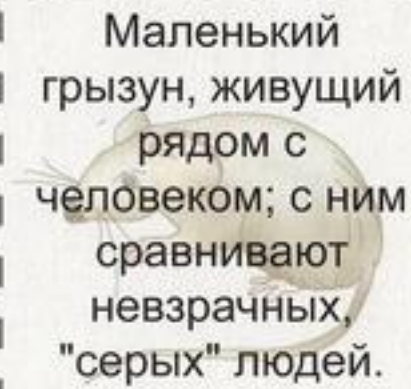
Водоплавающая птица с огромным клювом-сумкой, в которой устроен "склад".



Громкоголосая обитательница болота, любительница полакомиться комарами и мошками.



С крыльями, но не птица; летает, но не самолет; летит на огонь и гибнет.



Маленький грызун, живущий рядом с человеком; с ним сравнивают невзрачных, "серых" людей.



Очень красивая птица с хвостом, похожим на веер; с ней сравнивают напыщенного человека, который задается.



Его называют деревенским "будильником"; в курятнике он главный.



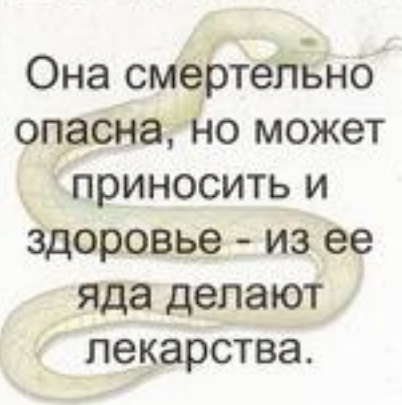
Домашнее животное, ловкое, гибкое, грациозное; гроза мышей, обладатель острых, как бритва, когтей.



Длинноногая птица, живущая в болотистой местности, но гнезда строящая высоко на деревьях.



Редкое животное; изображено на эмблеме Всемирного фонда охраны животных; любит бамбук.



Она смертельно опасна, но может приносить и здоровье - из ее яда делают лекарства.



Обитатель морей и океанов; у него восемь щупалец.



Медлительная обитательница Земли, долгожительница; с ней сравнивают неторопливых людей.

# КРЫЛЬЯ, ЛАПЫ И ХВОСТЫ

(Лото для детей от 3-х лет и старше)

## Уважаемые родители!

Это лото адресовано детям, которые только начинают усваивать знания об окружающем их мире.

Лото развивает умения:

- находить целое по его части;
- сопоставлять предметы по характерным признакам;
- отгадывать предмет по его описанию;
- пространственно мыслить.

Перед началом игры разрезать карточки по пунктирным линиям.



### Правила игры.

Лото состоит из 4 игровых карт, на каждой из которых изображено по 3 животных. Рядом с каждым рисунком есть 3 свободные клетки, заполнение которых соответствующими изображениями и составляет смысл игры. Выигрывает тот, чья карта первой заполнится.

В игре могут участвовать не менее 2-х игроков и ведущий. Ведущий перемешивает карточки, а затем демонстрирует их одну за другой игрокам или зачитывает описания животных. Игроки, в свою очередь, если карточка или описание подходит, как они считают, под одно из их животных, берут ее у ведущего и кладут на свою игровую карту.

В лото соблюден следующий порядок: одна из карточек обязательно является изображением фрагмента уже имеющейся картинки (лапа, хвост, перо и т.д.); вторая показывает животное в каком-либо неожиданном ракурсе (как если бы на животное смотрели снизу, сверху, сзади, сбоку) или интересной позе. На третьей карточке содержится краткое описание животного (загадка, научное описание и т.д.).

В комплект игры входит:

- пачка с правилами игры - 1 шт.;
- игровые карты - 7 шт.



ООО "Печор"  
Ижевск, 51-0704 • Жданов  
ул. Ломоносова, 11А

Тел.: (8202) 55-50-94, 60-58-85, 60-51-47, 50-62-85.  
e-mail: info@pechor.ru

www.izhevsk-pechor.ru

Ижевск: (8202) 67-07-68  
Ижевск: (8202) 67-89-72  
Ижевск: (8202) 67-89-72

www.izhevsk-pechor.ru

Ижевск: (8202) 67-07-68  
Ижевск: (8202) 67-89-72  
Ижевск: (8202) 67-89-72

www.izhevsk-pechor.ru

Ижевск: (8202) 67-07-68  
Ижевск: (8202) 67-89-72  
Ижевск: (8202) 67-89-72

www.izhevsk-pechor.ru

