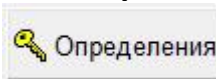
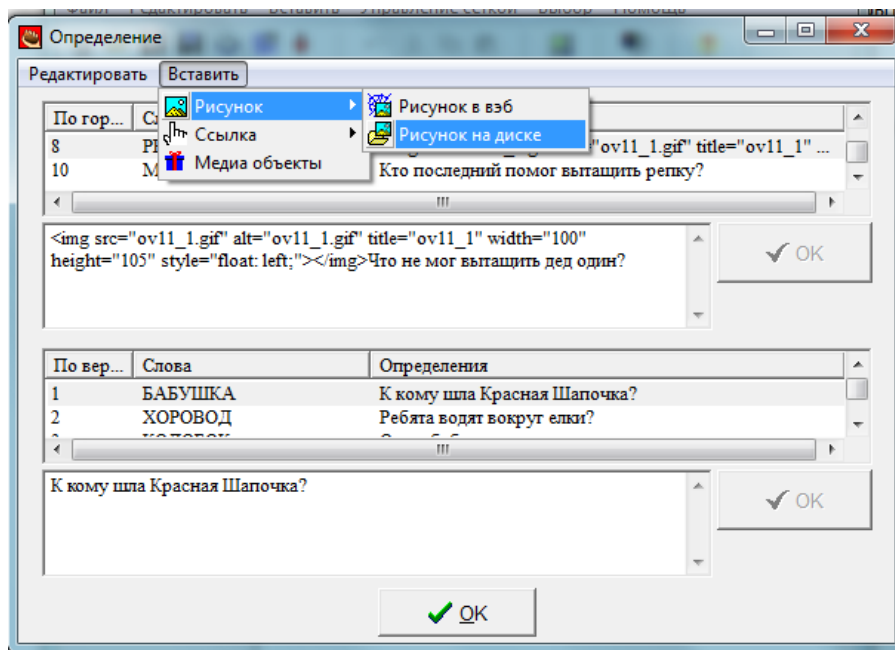
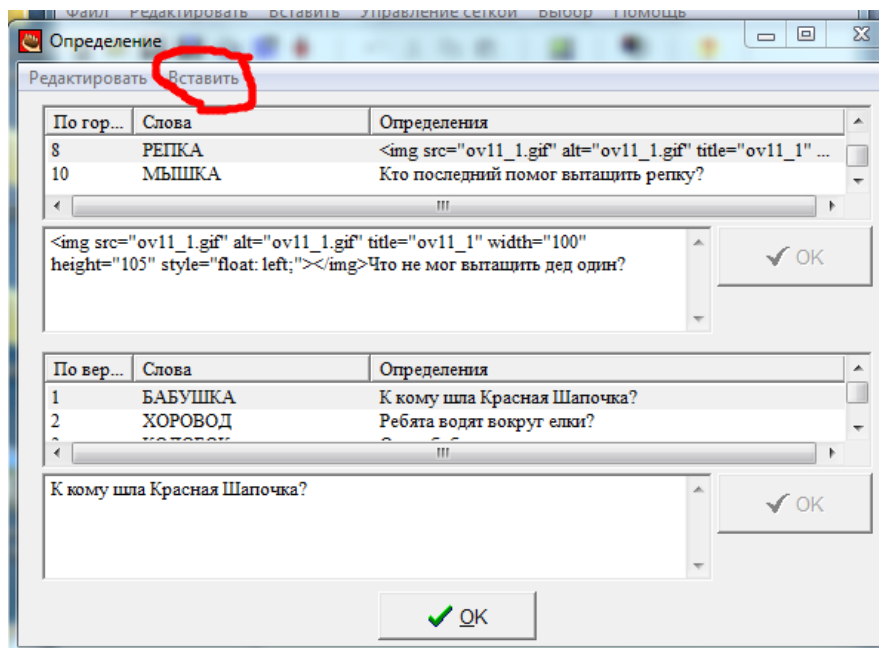


Вставка картинок

Для того чтобы вставить картинку:

1. Перед вставкой рисунка сохраните ваш файл данных . Для того, чтобы программа смогла построить путь к графическому файлу.
2. Все картинки поместите в папку с вашим файлом.
3. Нажмите на кнопку определения  . Выделите нужное слово, к которому вы будете вставлять картинку.
4. Затем выберите команду Вставить/рисунок на диске.



Выберите нужную вам картинку. Задайте для неё нужные параметры, напишите пояснение к картинке и нажмите кнопку Ок.

