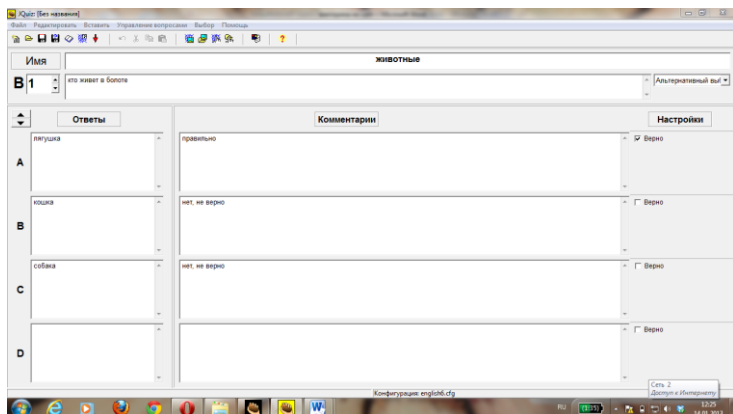


Викторина (JQuiz)

Ввод данных

Запустить программу Hot Potatoes, выбрать «JQuiz» на экране или в меню «Potatoes» (Упражнения)– откроется рабочее окно этого блока программы.

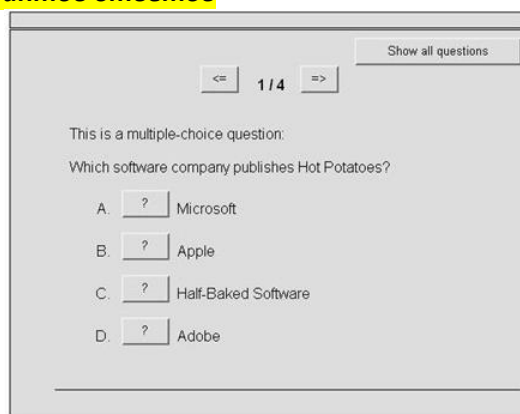


1. Ввести заголовок упражнения (поле Имя «Title»);
2. Ввести вопрос в поле (В «Q») и ответы (поле Ответы «Answers»).
3. Выбрать из раскрывающегося списка справа от поля «Q» (Вопрос) тип ответа:
«multiple choice» (множественный выбор);
«multi-select» (альтернативный выбор);
«short answer» (короткий ответ),
«hybrid» (смешанный).



Подробнее о вариантах ответов:

«альтернативный выбор» (multi-select)– один правильный ответ из нескольких вариантов ответов



«множественный выбор» (multiple choice) - выбор нескольких правильных ответов

4. This final question is a multiselect question. Which of the following are Hot Potatoes programs?

- a. JCloth
- b. JCPenney
- c. JQuiz
- d. JMix
- e. JLo
- f. JMatch
- g. JCross
- h. JCloze
- i. The Masher

«короткий ответ» (short answer) – краткий ответ открытого типа (вводится с помощью клавиатуры)

A Quiz made with JQuiz
Choose the correct answer for each question.

< 1 / 7 >

What's the maximum number of answers you can include in a multiple-choice quiz question?

«смешанный» (hybrid) вариант ответа – объединяет вопросы с ответом открытого типа и множественным выбором ответа: после неоднократного ввода неверного ответа (возможное количество неверных ответов устанавливается при создании упражнения) задание с кратким ответом трансформируется в задание множественного выбора.

Example JQuiz exercise showing all four question types

< 3 / 4 >

Which program is used to make gap-fill exercises?

Example JQuiz exercise showing all four question types

Sorry! Try again.

Which program is used to make gap-fill exercises?

- A. JCloze
- B. JCross
- C. JQuiz
- D. JMix
- E. JMatch

Тип ответа в упражнении может быть один и тот же для всех вопросов или изменяться для каждого вопроса или группы вопросов.

Количество вопросов в упражнении не ограничено.

При выполнении упражнения с помощью специальной кнопки в правой верхней части экрана ученик с может сделать выбор между выводом на экран одного вопроса (Show question one by one) или всех вопросов сразу (Show all the questions).

4. Отметить правильный/ные ответ/ты в поле «Correct» (Правильно).

* В вопросе с коротким ответом может быть как один, так и несколько вариантов правильного ответа.

5. При необходимости ввести комментарии к ответам (как ко всем, так и к отдельным, например, только к неправильным) в поле «Feedback» (Комментарии).

Для перехода к следующему вопросу используются стрелки рядом с полем номера вопроса.

Вопросы на экран можно выводить как по одному, так и все сразу.

- установить определенное количество вопросов, которое выводится на экран (выбор/вид вэбстраницы/вкладка «другое»)

(один вопрос, несколько вопросов или все вопросы сразу;

если число вопросов не установлено, то выбор – «показать один вопроса или все сразу»– делается учеником).

Редактирование упражнения производится с помощью пункта меню «Manage Questions» (Управление вопросами).

6. После ввода данных и редактирования упражнения необходимо преобразовать данные в упражнение (веб-страницу).

7. Сохранить файл данных.

Дополнительные возможности

Настройка конфигурации

В викторине предоставляется множество возможностей для настройки конфигурации упражнений. Выбрав вкладку «Other» (Другое) в окне «Configure Output» (Вид вэбстраницы) можно:

- менять порядок вопросов при каждой загрузке упражнения;
- показывать количество вопросов, на которых был дан правильный ответ с первой попытки;
- показывать общую оценку после каждого правильного ответа;
- учитывать регистр букв (строчные, прописные) при проверке ответа.
- показывать список других возможных верных ответов;
- установить количество попыток ввода краткого ответа после которых задание трансформируется в вопрос с множественным выбором ответа (настройка используется в ответах смешанного типа);
- использовать экранную клавиатуру (для кратких ответов);
- выводить на экран заданное количество вопросов.

Кроме того, продвинутые пользователи могут использовать возможности оценки степени правильности ответа; учета частично правильных ответов; включения режима тестирования.

Для использования дополнительных возможностей в викторине необходимо выбрать режим Бывалый «Advanced mode» в пункте меню «Options» (Выбор) – «Mode» (Составитель).